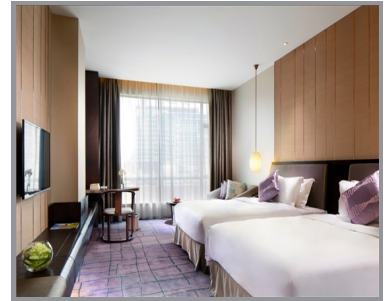


保證入住東莞嘉映玥精品酒店
(每天首團首10位成人報名，
可提升入住約800呎一房一廳豪華大床客房)

【酒店豐富自助晚餐】

【金牌燒鵝牌宴(保證每人一隻燒鵝牌)】

東莞美食2天團 GSHDD02N



行程特點

- 保證入住東莞嘉映玥精品酒店(每天首團首10位成人報名，可提升入住約800呎一房一廳豪華大床客房)
- 品嚐【酒店豐富自助晚餐】【金牌燒鵝牌宴(保證每人一隻燒鵝牌)】
- 暢遊林則徐紀念館、名家居世博園
- 導遊精選泥燴雞:每隻/人民幣90元，供客人於旅遊車上選購

Day1 深圳關口集合(09:00於羅湖口岸，口岸茶餐廳門前廣場)**(09:15準時出發)**—東莞—林則徐紀念館(如遇休館則改為前往威遠炮臺)—於30年老字號"溢發燒鵝世家"品嚐午餐【金牌燒鵝牌宴(保證每人一隻燒鵝牌)】—入住酒店—於酒店15樓空中花園享用下午茶【點心一份及飲品一杯】—歡唱酒店KTV 4小時—晚餐【酒店豐富自助晚餐】

Day2 酒店自助早餐—(約11:30離開)—午餐【金銀芋絲臘味炊飯】—名家居世博園—深圳—羅湖—香港(自理)

天數	早餐	午餐	晚餐	其它	住宿
1	/	金牌燒鵝牌宴(保證每人一隻燒鵝牌)	酒店豐富自助晚餐	下午茶:點心一份及飲品一杯	保證入住東莞嘉映玥精品酒店
2	酒店自助早餐	金銀芋絲臘味炊飯	/	/	/

注:

1. 提升房每日名額5間，額滿即止
2. 出發前一天會以短訊通知集合時間地點，不另行致電通知
3. 即日起，旅客入住中國境內酒店時，公安機關會透過酒店前台向旅客一併採集人像信息。
4. 團費已包含服務供應商提供之團體優惠，如行程單張沒有註明，客人不會再另外獲得服務供應商提供優惠的差額退款。
5. 不設香港隨團領隊。
6. 旅行團服務費屬建議性質。(旅行團服務費已包括:當地導遊、旅遊車司機及旅行社相關工作人員，於完團前個別向團友收取。每位全程合共港幣\$120。)
7. 「香港旅遊業議會」(TIC)建議旅客出發前購買旅遊綜合保險。
8. 客人凡參加此團必須於報名同時購買或具備綜合旅遊保險。
9. 凡購買本公司綜合旅遊保險，於出發當天啟程地點必須在香港，否則將不獲保障。
10. 凡單人報名(即1位報名)，必須補付單人房附加費。如組合參團人數為單數報名(即3,5,7位等)，可選擇全程三人同住一間雙人房(酒店不設加床)或補付單人房附加費，敬請留意。

交通資料

- 乘坐國內旅遊巴士
深圳關口集合(09:00於羅湖口岸，口岸茶餐廳門前廣場)

11. 由於內地酒店須開業最少一年，方可獲正式評級，而已獲評級的酒店，如欲申請提升評級，亦需時辦理手續，故此，酒店在未獲有關單位按國家規定的標準正式評級期間，本社以「四/五星標準」標示酒店級數，以便客人參考。
12. 行程、膳食及住宿的先後次序，以當地接待安排為準，如有調動，恕不另行通知。
13. 於公眾假期出發之團隊，為避免集合地點/海關關口過於擠迫，集合時間將可能提早至早上06:00前，敬請留意。
14. 行程表所列載的交通、行程、酒店住宿及膳食等安排，將可能因應不同出發日期而有所變動，詳情請參閱收據備註，恕不另行通知。如此等變動於報名後發生，則本公司會作個別通知。
15. 確實團費均以報團當時為準，旺季加幅另行通知。
16. 客人可於永安網站查閱或於報名時向分行索取「旅客須知」，以便於出發前作好適當準備。
17. 確保消費者權益，請詳閱「旅行團報名及責任細則」，客人可向分行職員索取或參閱收據或報名表背頁，並可於永安旅遊網站(www.wingontravel.com)下載最新版本。
18. 根據香港旅遊業議會關於『會員因迫不得已理由而取消旅行團』的第二百二十三號指引，旅行社如因『迫不得已理由』取消旅行團，處理團員退款時可以收取退票費，以及本公司訂列收取之以下手續費港幣\$50；有關退票費，交通服務供應商或會因應個別出發日期之航班、加班機或包機而徵收較高之退票費甚或不設退票，確實金額以交通服務供應商之最終回覆為準，詳情請瀏覽香港旅遊業議會網站(www.tichk.org)。