

## 英國

**英格蘭**(曼徹斯特、利物浦、溫德米爾、紐卡素、約克、伯明翰、斯特拉特福、巴斯、牛津、倫敦)、

**蘇格蘭**(愛丁堡) 9/10天團 LEBFD09N/10N  
United Kingdom 9/10 Days



《 4月起出發適用 》

國泰航空公司 /

BRITISH AIRWAYS 英國航空

### 行程特點

1. 前往英國最著名的史前建築遺跡～**巨石陣**。
2. 參觀蘇格蘭的重要地標，坐落於死火山的花崗岩頂上之**愛丁堡城堡**。
3. 暢遊英格蘭最大的自然湖泊～**溫德米爾**，及參觀全球知名的卡通人物「彼得兔」世界博物館。
4. 前往利物浦，參觀**披頭四博物館**，瞭解這隊流行樂隊的音樂傳奇。
5. 前往有紅魔鬼之稱～**曼聯足球總會**，參觀曼聯博物館及紀念品專門店。
6. 走訪英格蘭古老城鎮～**約克**，參觀整個歐洲阿爾卑斯山以北最大的哥德式教堂「約克大教堂」。
7. 前往有小威尼斯之稱～**水上伯頓**，是泰晤士河發源地。
8. 前往倫敦**比斯特購物村Bicester Village Outlet**，超過130間名店，選購心儀物品。
9. 特別安排前往**蘇格蘭威士忌釀酒廠**，一嚐傳統麥芽威士忌酒。



「彼得兔的故鄉」  
彼得兔世界博物館

前往位於溫德米爾湖區的彼得兔世界博物館，一覽《彼得兔》繪本中的美麗生態。



「劇作家的居所」  
莎士比亞故鄉

前往莎士比亞故鄉～斯特拉特福，參觀莎士比亞故居。



「哈利波特的拍攝場地」  
安尼克城堡

建於11世紀，位於蘇格蘭和英格蘭的交界，更是電影《哈利波特》中，主角在霍格華滋學校上飛行課的拍攝場地。

LEBFD09N/10N

## Day 1

### 香港→曼徹斯特(英格蘭)(經倫敦轉機)

Hong Kong→Manchester(England)(Transit at London)

- LEBFD09N團隊，將乘國泰直航往曼徹斯特，航機起飛時間為凌晨0100，航機於同日早上抵達，故行程第二天變為第一天。

## Day 2

LEBFD09N  
第1天

### 曼徹斯特—曼聯球隊博物館(包入場)#—曼聯球隊紀念品專門店#—曼徹斯特大教堂(外觀)—利物浦—披頭四博物館(包入場)—利物浦大教堂(包入場)—亞伯特船塢區—蘭卡斯特/肯德爾

Manchester-Manchester United Museum-Souvenir shop-Manchester Cathedral(Take Photo of Exterior)-Liverpool-Beatles Museum-Liverpool Cathedral-Albert Dock-Lancaster/Kendal

- **曼徹斯特**：英國的第三大城市，是城市重建的一個典範，從這裡可看到英國工業的發展歷史。現在這裡充滿了電子氣息，以電子、化工和印刷為中心，擁有重型機器、織布、煉油、玻璃、塑膠和食品加工等七百多種行業，不僅是英格蘭西北部地區政治和文化中心，也是商業和就業中心。
- # 如曼聯球隊博物館及紀念品專門店因進行球賽或假日關閉，則改前往利物浦博物館及紀念品專門店參觀。



曼聯球隊博物館

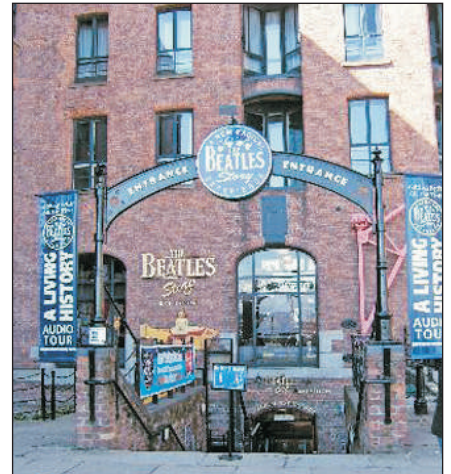
## Day 3

LEBFD09N  
第2天

### 蘭卡斯特/肯德爾—溫德米爾(英格蘭最受歡迎度假勝地之一)—彼得兔世界博物館(包入場)—(自費參加：湖區遊船)—愛丁堡(蘇格蘭)

Lancaster/Kendal-Windermere Lake District-Beatrix Potter World-(Optional Tour: Cruise)-Edinburgh(Scotland)

- **溫德米爾**：英格蘭最大的自然湖泊，位於坎布里亞郡的湖區。她是自1847年Kendal and Windermere Railway與建了鐵路分支到此以來，英格蘭最受歡迎的度假勝地。
- **彼得兔世界博物館**：位於湖區的溫德米爾旁的波尼小鎮，全球知名的「彼得兔」繪本由作家碧雅翠絲·波特(Beatrix Potter)創造，手繪插畫充滿英國農村風情。



披頭四博物館

## Day 4

LEBFD09N  
第3天

### 愛丁堡—愛丁堡城堡(包入場)\*(註6)—老城—皇家—英里—荷里路德宮(外觀)—蘇格蘭威士忌釀酒廠(註7)#—品嗜麥芽威士忌

Edinburgh-Edinburgh Castle-Old Town-Royal Mile-Holyrood Palace(Take Photo of Exterior)-Whisky Distillery-Whisky Tasting

- **愛丁堡城堡**：蘇格蘭和愛丁堡的重要象徵。它坐落在愛丁堡市內的一座死火山的花崗岩頂上，十分明顯，從市中心各角落都可看到。海拔120米，從上面可以俯瞰愛丁堡全城的景色。
- **皇家—英里**：是愛丁堡老城最繁忙的旅遊街道，自西向東包括以下街道：城堡廣場(Castle Esplanade)、城堡山(Castlehill)、草坪市場(Lawnmarket)、高街(High Street)、修士門(Canongate)和Abbey Strand，構成了蘇格蘭城市愛丁堡老城的主要幹道。皇家—英里大約長一蘇格蘭里，連接了蘇格蘭歷史的兩大焦點：位於城堡岩石頂部的愛丁堡城堡，以及荷里路德宮。
- **荷里路德宮**：亦稱十字皇宮，前身為十字修道院，位於英國蘇格蘭首府愛丁堡，是英國女王主要的行政官邸之一，也是英女王在蘇格蘭的官邸。為詹姆斯四世於1498年所建，而後，詹姆斯五世繼位，加建高塔，遂成今之樣貌。宮殿內以蘇格蘭女王瑪麗之家而著稱。

\* 如遇愛丁堡城堡休假日，將安排其他觀光。

# 威士忌釀酒廠只開放予9歲以上人士，9歲或以下小童則可於商店參觀。



溫德米爾

## Day 5

LEBFD09N  
第4天

### 愛丁堡—安尼克城堡(包入場)(電影哈利波特霍格華茲城堡拍攝場地)—紐卡素—聖尼古拉大教堂(外觀)—紐卡素堡壘

Edinburgh-Alnwick Castle-Newcastle-St. Nicholas Cathedral(Take Photo of Exterior)-Castle Keep

- **安尼克城堡**：位於蘇格蘭和英格蘭的交界，最初是為了防止蘇格蘭人入侵而興建，其後多年來進行過大規模的翻修和增建，直到現在亦是英國Northumberland公爵家族的居住之處。充滿著中世紀建築風格的城堡也成為了不少電影和電視劇的拍攝場地，當中包括《哈利波特》和《俠盜羅賓漢》等。



愛丁堡



**Day 6**  
LEBFD09N  
第5天

**紐卡素—約克—約克大教堂(包入場)—市內觀光—伯明翰—大教堂(包入場)—斯特拉特福**

Newcastle-York-York Minster-City Tour-Birmingham-Cathedral-Stratford Upon Avon

- **約克**：是英國僅次於倫敦觀光客最多的城市，融合羅馬、撒克遜、維京統治的多樣歷史和文物，加上完整保存的中古街道建築，展現出約克懷舊古樸的一面，也是見證英格蘭歷史的重要城市，來到約克，仿如穿越時光隧道來到中世紀。
- **約克大教堂**：是世界上十大著名的教堂之一，為英國北部保存得最好的哥德式教堂，這個教堂建於西元 5 世紀，前後建了兩百年。教堂佈滿細緻的雕刻和精美的彩繪玻璃北面更有稱為「哥德建築的眼睛」的玫瑰窗，是約克大教堂歷史最悠久的玻璃窗。



莎士比亞故居

**Day 7**  
LEBFD09N  
第6天

**斯特拉特福—莎士比亞故居(包入場)—小鎮風情—格洛斯特—大教堂(包入場)—水上伯頓—比斯特購物村 Bicester Village Outlet—牛津**

Stratford Upon Avon-Shakespeare's Birthplace-Gloucester-Cathedral-Bicester Village Outlet-Oxford

- **莎士比亞故居**：埃文河上的斯特拉特福，這是一個有兩萬人口的英國小城，輕柔的埃文河蜿蜒流過，為小城增添了靈氣。莎士比亞故居由相互獨立的兩部份組成，一是舊居，包括他的出生地“納什之屋”和“霍爾之宅”，以及附近鄉村他母親和岳母家的莊園；二是莎士比亞劇院，終年上演莎士比亞的戲劇。這一靜一動，恰好將他那個時代的生活背景和他作品所反映的思想意境巧妙結合，為遊人提供解讀莎士比亞的路徑。
- **格洛斯特大教堂**：《哈利波特》電影拍攝場景之一的格洛斯特大教堂 (Gloucester Cathedral)，內有條長廊就是哈利波特在霍格華茲魔法學校上下課時經常經過的長廊。走到教堂的中庭，這裡就是哈利波特玩魁地奇球時居高臨下看學校庭院的場景。
- **水上伯頓**：在英國有被暱稱為小威尼斯，整個鎮就是沿著一條小河發展，這裡是泰晤士河發源地，橫跨小溪有六座石橋，河畔兩旁有綠地、垂柳和漂亮建築，是個非常精緻的鄉村迷你小鎮。



巴斯

**Day 8**  
LEBFD09N  
第7天

**牛津—巴斯(世界文化遺產)—羅馬浴場博物館(包入場)—巴斯修道院(外觀)—巨石陣(包門票)—倫敦**

Oxford-Bath-Roman Bath Museum-Abbey-Stonehenge-London

- **巴斯**：參觀耗時一百五十年才全部建成的聖彼得大教堂，文藝復興式設計及建築，加上用雲石雕刻及彩色馬賽克鑲嵌的巨型壁畫，使人歎為觀止。
- **羅馬浴場博物館**：巴斯唯一留存下來的羅馬遺跡，位於地面下6公尺大浴池，1870年代才被發現，露天浴池、國王浴，池邊的階梯、石頭基座都是羅馬時代的遺跡，池水溫度保持在攝氏46.5度左右，平臺上的雕像是水和智慧女神Sulis Minerva的鍍銅神像。
- **巨石陣**：位於英格蘭威爾特郡，每年都有100萬人從世界各地慕名前來參觀。巨石陣是英國最著名的史前建築遺跡，它的建造起因和方法至今在考古界仍是個不解之謎。整個巨石陣的結構是由環狀列石及環狀溝所組成，環狀溝的直徑將近100公尺，再距離巨石陣入口處外側約30公尺的地方，有一塊被稱為「席爾」的石頭單獨立在地上，如果從環狀溝向這塊石頭望過去，剛好是夏至當天太陽升起的位置，因此部分的學者認為古代民族用巨石陣來記錄太陽的運行。



巨石陣

**Day 9**  
LEBFD09N  
第8天

**倫敦—塔橋—白金漢宮(外觀)—大笨鐘—國會大廈—大英博物館(包華語導遊講解)#(註8)—(自費參加：溫莎博物館)→香港**

London-Tower Bridge-Buckingham Palace (Take Photo of Exterior)-Big Ben-Parliament-British Museum-(Optional Tour: Windsor Castle)→Hong Kong  
#如適逢當地假期，大英博物館節目將會因關閉而取消。



大英博物館

**Day 10**  
LEBFD09N  
第9天

**香港**

Hong Kong

LEBFD09N	LEBFD10N	早餐	午餐	晚餐	城市 <sup>▲</sup>	住宿酒店 <sup>▲</sup>
	1			航機上	-	航機上
1	2	航機上	當地中餐	酒店享用	蘭卡斯特/肯德爾	Holiday Inn或Castle Green或同級
2	3	酒店享用	當地西餐	當地中餐	愛丁堡	Holiday Inn Edinburgh Hotel或同級
3	4	酒店享用	特色三文魚餐	當地中餐		
4	5	酒店享用	當地西餐	當地中餐	紐卡素	Copthorne Hotel或同級
5	6	酒店享用	當地中餐	酒店享用	斯特拉特福	Stratford Manor Hotel或同級
6	7	酒店享用	當地西餐	當地中餐	牛津	Holiday Inn Hotel或同級
7	8	酒店享用	當地西餐	當地中餐	倫敦	Millenium Copthorne Hotel或同級
8	9	酒店享用	/	航機上	-	航機上
9	10	航機上			安抵香港	

\* 中/西餐廳之安排會視乎當地情況而更改，敬請留意！

▲如遇當地特別節日或大型會議或旺季或其他情況而不能安排入住行程上所述城市之酒店，則安排入住其他之同級酒店，恕不另行通知，各團員亦不得藉此要求退款、賠償或退出。

#### 航班資料僅供參考

· 乘坐英國航空(BA)客機往返

去程：香港/倫敦/曼徹斯特 約2310後起飛/翌日約0855+1後抵達

回程：倫敦/香港 約1840後起飛/翌日約1340+1後抵達

· 乘坐國泰航空(CX)客機直航往返

去程：香港/曼徹斯特 約0100後起飛/同日約0650後抵達

回程：倫敦/香港 約1820後起飛/翌日約1315+1後抵達

※ 航空資料以航空公司為準。

※ 為配合航空公司之航機，行程有機會改為頭站倫敦，尾站曼徹斯特。

※ 回程停留尾站費用為\$1500(國泰)，\$2000(英航)。

※ 提升商務客位費用來回程\$30800。

※ 如欲延期停留而因團體經濟艙級別(Class)滿額而未能確認回程機位，旅客可考慮提升更高之團體經濟艙級別(Class)，額外補回之附加費為\$1000-\$3000不等，屆時將由專人通知。

※ 停留附加費用及提升商務客位費用，會視乎航空公司浮動而調整，有關費用及該申請確認與否，最終以航空公司資料為準。

※ 所有停留或更改回程地點之旅客，必須繳付額外費用及需自行、自費安排交通工具前往機場。

註：

- 如單人報名或組合參團人數為單數，客人可選擇雙人房加床或必須補回單人房附加費，團員不得藉故反對或退出。(雙人房加床一般為兩張單人床或一張雙人床加床，而加床通常為單人床或滾移式摺床或沙發床。)
- 如遇當地特別節日或大型會議或旺季或其他情況而不能安排入住行程上所述城市之酒店，則安排入住其他之同級酒店，恕不另行通知，各團員亦不得藉此要求退款、賠償或退出。
- 本產品不設茶會服務，由分行職員即時為已繳交全數之客人講解旅遊資訊。
- 所有自備國際機票(Join Land)之客人並不包括內陸機票或任何火車票。
- 意大利、法國政府為打擊冒牌貨，所有前住意大利及法國之旅客，如在境內使用、攜帶或購買冒牌或假貨，均屬違法。一經檢控，將被罰款及入獄，罰款可高達三十萬歐羅及入獄三年，敬請旅客留意。
- 如遇愛丁堡城堡休假日，將安排其他觀光。
- 威士忌釀酒廠只開放予9歲以上人士，9歲或以下小童則可於商店參觀。
- 如遇當地假期，大英博物館節目將會因關閉而取消。
- 旅行團服務費屬建議性質。
- 旅行團服務費已包括：領隊、當地導遊、旅遊車司機及旅行社相關人員，於完團前個別向團友收取。每位全程合共(港幣)：\$1260(9天團)，\$1400(10天團)。
- 「香港旅遊業議會」(TIC)建議旅客出發前購買旅遊綜合保險。
- 客人凡參加此團必須於報名同時購買或具備綜合旅遊保險。
- 行程表所列載的航班資料、交通、行程、酒店住宿及膳食等安排，將可能因應不同出發日期而有所變動，詳情請參閱收據備註，恕不另行通知。如此等變動於報名後發生，則本公司會作個別通知。
- 行程、膳食及住宿的先後次序，以當地接待安排為準，如有調動，恕不另行通知。
- 以上行程價格可在永安旅遊網站查看或向分行職員查詢。
- 確實團費均以報團當時為準，旺季加幅另行通知。
- 客人可於永安網站查閱或於報名時向分行索取「旅客須知」，以便於出發前作好適當準備。
- 確保消費者權益，請詳閱「旅行團報名及責任細則」，客人可向分行職員索取或參閱收據或報名表背頁，並可於永安旅遊網站(www.wingontravel.com)下載最新版本。
- 根據香港旅遊業議會關於「會員因迫不得已理由而取消旅行團」的第二百二十三號指引，旅行社如因「迫不得已理由」取消旅行團，處理團員退款時可以收取退票費，以及本公司訂列收取之以下手續費港幣\$300；有關退票費，交通服務供應商或會因應個別出發日期之航班、加班機或包機而徵收較高之退票費甚或不設退票，確實金額以交通服務供應商之最終回覆為準；詳情請瀏覽香港旅遊業議會網站(www.tichk.org)。
- 以上圖片僅供參考。
- 團費已包括各類稅項及燃油附加費，唯客人需另繳付旅行團建議服務費。

## LEBFD09N/10N 團隊

### 英國【自費項目表】(供參考)

地區	項目名稱	活動時間 (約)	安排時間	交通時間 (約)	成行人數	每位收費		不參加客人 之安排
						成人	小童	
英國	<b>溫莎堡博物館</b> <b>Windsor Castle</b> 溫莎堡由威廉大帝所建造，是歷代帝王之居所；城堡採用麻石砌造，氣勢雄偉壯觀，圓塔之建築別具特色，更可參觀城堡內之轟政廳及聖佐治教堂。	1.5 小時	到達該地區期間進行	1 小時	20 人或以上	GBP 35	GBP 30	自由活動
					15-19 人	GBP 45	GBP 40	
					10-14 人	GBP 60	GBP 55	
溫德米爾	<b>湖區遊船</b> <b>Cruise</b> 乘坐遊船暢遊英格蘭最大、最狹長湖泊 Windermere 欣賞湖區景色。	1.5 小時	到達該地區期間進行	30 分鐘	10 人或以上	GBP 30	GBP 25	自由活動

#### 自費活動細則:

- 行程表上已列明團費所包括各項活動，部份自費活動會列明自費或顯示於自費項目表並均有機會安排客人參與，須視乎當地實際情況而定。
- 為使團友更充實旅程及增廣見聞，於各地自由活動時間，當地接待公司均樂意代為安排額外自費節目，費用包括交通費、停車費、入場費、導遊、領隊及司機超時工作費等。如活動需額外工作人員協助，小費則可隨心打賞。
- 以上自費項目將於到達該地區期間進行，並以安全為原則，及在時間許可下方可進行，但在客觀或非控制因素之特殊情況下，工作人員有權按環境作出適當安排，客人應自行決定參加與否。
- 團友在考慮參加自費活動時，尤其各項具危險性的活動，應先衡量個人年齡、體格、健康狀況，以及當時天氣環境及活動內容細節等，及考慮活動是否適合自己之需要，並根據實際情況，先徵詢醫生或專業人士之意見，以評估應否參與。
- 客人參與活動時，必須遵照一切安全守則，確保在最安全及最適當的情況下進行有關活動，並須承擔由此而引起的一切責任後果，包括意外傷亡及財物損失等。
- 自費節目倘因人數不足、天氣因素影響、自費節目額滿、宗教集會、公眾假期或非本公司控制範圍內而導致未能安排、改期或取消，工作人員將按實際情況通知客人及另作處理。
- 小童收費按當地標準，如歲數、高度等。
- 以上交通時間以單程點對點的行車時間作預計。而活動時間當中包括~說明、準備、等候及活動正式進行的預計時間。
- 以上價目表之活動價錢及資訊只供參考，如有更改，一切以當地接待單位提供為準。