

## 高雄 + 阿里山 + 台北 5天之旅 ATKDS05V

高雄(大魯閣草衙道、旗津半島渡輪之旅、瑞豐夜市)

阿里山森林風景區(乘小火車、芬多精森林漫步、天長地久橋)、

南投(國立故宮博物院南部園區、921地震教育園區)、

彰化(鹿港老街)、苗栗(崎頂鐵道文化公園+子母隧道)、

台北(士林官邸花園)



阿里山森林小火車

### 行程特點：

1. 一次暢遊高雄、阿里山、嘉義、南投、彰化、苗栗、台北，玩轉台灣南至北！
2. 包乘搭單程渡輪前往旗津半島，享受小島風情。
3. 走進時光旅程，遊走宮崎駿神隱少女風的日治時代崎頂子母隧道。

### 深度遊歷·阿里山風景區

- 阿里山國家風景區總面積41,520公頃，橫跨番路、竹崎、梅山、阿里山等四鄉鎮；聞名之櫻花及竹林景觀令人流連忘返；轄區內獨特的「Z」字型森林鐵道及鄒族原鄉文化，更添阿里山獨特之美。除此之外，阿里山更是一個極佳的避暑勝地。

### 旗津半島·乘搭單程渡輪體驗

- 位於高雄港西側的旗津半島，是一海外沙洲，因位於旗山的後面因此稱為旗後(旗后)，是昔日船隻往來津渡的地方，因此才改稱為旗津，是高雄市最早的海港。從旗津渡輪站沿著旗津老街步行，可看見林立的海產店、小吃攤販，不久後即可到達著名的旗津天后宮及旗津燈塔。

### 豐富典藏·國立故宮博物院南部院區

- 國立故宮博物院南部院區簡稱「國立故宮南院」，總面積約70公頃，並定位為「亞洲藝術文化博物館」，期盼與台北故宮博物院達到「平衡南北，文化均富」的理念。博物館內以故宮本身的豐富典藏為主，收藏主要源自清宮，集千年皇室精華，藏品包括器物、書畫、圖書文獻及亞洲文物等近70萬件，並會以國際借展、策劃展覽來吸引更多遊客認識及欣賞。園區景觀廣闊，除了有人工濕地、水景花園、熱帶花園、水岸舞台等休閒區域，並設有至善湖、至德湖兩座人工湖及一座跨湖景觀橋「至美橋」，遊客在橋面上觀看兩邊湖面之不同景色。

### 崎頂鐵道文化公園，尋找宮崎駿神隱風的子母隧道

- 於竹南崎頂隧道文化公園的子母隧道，是由相距50公尺，一長一短的崎頂一號和二號隧道組合而成，建於1928年的日治時代，是台灣唯一兩座相連的雙軌道隧道，其中一座更留有二次大戰時期的彈孔痕跡。遠眼望去的子母隧道，帶點宮崎駿神隱少女的電影情景，寧靜又神秘。當站在崎頂火車站上方的觀景平台，更可以眺望台灣海峽及不時有火車往來的鐵道。

### 地道風味

- 特別安排品嚐特色台菜，包括阿里山風味料理、客家料理、嘉義火雞肉飯台式料理、台灣風味自助餐、小籠包宴等，地道風味！



旗津半島



國立故宮博物院南部園區



崎頂子母隧道

**Day 1** 香港→高雄/台南—「全台首創體驗型樂園」大魯閣草衙道—鈴鹿賽道樂園(設有歐洲小鎮造景區、摩天輪、滴答電車及《唯一海外授權》鈴鹿賽車場#等合家歡遊樂設施)—旗津半島(包乘搭單程渡輪體驗、遊覽風車公園、天后宮)—瑞豐夜市\*  
# 團友可自行購票暢玩摩天輪(每位約NT40至NT80不等)、滴答電車(每位約NT30至NT160不等)、小型賽車(每位約NT450至NT1600不等),如有更改,以樂園公佈為準。  
\* 如遇夜市休息關閉,則改往六合夜市。

**Day 2** 高雄—珍珠養殖中心—嘉義—阿里山森林風景區(包乘坐小火車,遊覽姐妹潭、神木群棧道、受鎮宮,體驗芬多精森林漫步)—天長地久橋—嘉義文化路夜市

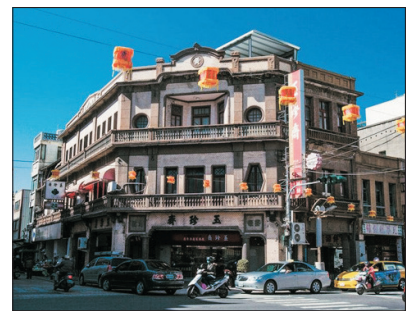
**Day 3** 嘉義—南投—竹山紫南宮—國立故宮博物院南部園區#—921地震教育園區(包門票)\*—彰化—鹿港老街—古市街—半邊井—天后宮  
~921地震教育園區: 座落台中市霧峰區光復新村的地震遺址之上,以充滿特色的建築結合藝術化的遺址;將部分地震後留下的樑柱、土壤完好如初地作為教材展示,讓參觀者更了解大自然災害的威力,是難得一見的活動教材。  
#如遇星期一休館,則改為前往嘉義文化創意產業園區  
\*如遇921地震教育園區休館,則改往八卦山及大佛風景區

**Day 4** 彰化—苗栗—崎頂鐵道文化公園—崎頂子母隧道—台北—林口三井OUTLET PARK 一天祿藝術中心—茶藝館  
~林口三井Outlet Park: 由日本三井不動產集團營運,在日本已經擁有多間分店,是匯集購物、休閒娛樂、美食於一身的大型休閒購物中心。Outlet Park最大特色是採用外國度假村的建築風格,商場充滿水池、綠樹,讓每個客人都能感受濃厚的異國風情。此外,Outlet Park更主打特色美食,設有多間台灣、日本知名的食店,讓您大飽口福。

**Day 5** 台北—士林官邸花園—山地特產中心—西門町—台灣伴手禮專賣店—台北→香港



大魯閣草衙道



鹿港老街

天數	早餐	午餐	晚餐	住宿酒店
1		航機上	客家料理	高雄國賓或君鴻酒店
2	酒店享用	阿里山風味料理	嘉義火雞肉飯	嘉義嘉楠風華酒店
3	酒店享用	台式料理	/	彰化鹿港永樂酒店
4	酒店享用	蒙古烤肉自助餐	/	台北板橋凱撒酒店
5	酒店享用	小籠包宴	航機上	

\*如遇嘉義嘉楠風華酒店客滿,則改為入住里亞環島或嘉義商旅  
\*如遇彰化鹿港永樂酒店客滿,則改為入住台中5星級永豐棧或長榮桂冠酒店  
\*如遇以上酒店客滿,將改為入住同級或更好酒店

- 註:
- 旅行團服務費屬建議性質。
  - 旅行團服務費已包括:領隊、當地導遊、旅遊車司機及旅行社相關人員,於完團時個別向團友收取,每位全程共(港幣):\$500。
  - 由於航班關係,以上行程可能改為台北入·高雄/台南走。
  - 「香港旅遊業議會」(TIC)建議旅客出發前購買旅遊綜合保險。
  - 客人凡參加此團必須於報名時購買或具備綜合旅遊保險。
  - 行程表所列載的航班資料、交通、行程、酒店住宿及膳食等安排,將可能因應不同出發日期而有所變動,詳情請參閱收據備註,恕不另行通知。如此等變動於報名後發生,則本公司會作個別通知。
  - 行程、膳食及住宿的先後次序,以當地接待安排為準,如有調動,恕不另行通知。
  - 如遇以上酒店房間客滿,本公司將安排入住同級之酒店。
  - 以上行程價格及其相關費用(例如燃油附加費、手續費及稅項等)可在永安旅遊網站查看或向分行職員查詢。
  - 確實團費均以報團當時為準,旺季加幅另行通知。
  - 客人可於永安網站查詢或於報名時向分行索取「旅客須知」,以便於出發前作好適當準備。
  - 確保消費者權益,請詳閱「旅行團報名及責任細則」,客人可向分行職員索取或參閱收據或報名表背頁,並可於永安旅遊網站(www.wingontravel.com)下載最新版本。
  - 根據香港旅遊業議會關於「會員因迫不得已理由而取消旅行團」的第二百二十三號指引,旅行社如因「迫不得已理由」取消旅行團,處理團員退款時可以收取退票費,以及本公司訂列收取之以下手續費港幣\$150;有關退票費,交通服務供應商或會因應個別出發日期之航班、加班機或包機而徵收較高之退票費甚或不設退票,確實金額以交通服務供應商之最終回覆為準;詳情請瀏覽香港旅遊業議會網站(www.tichk.org)。
  - 為使閣下可提早準備旅程,當繳交全部款項後,由分行職員講解旅遊資訊。
  - 以上圖片僅供參考,一切以實物為準。
  - 如遇特色餐廳裝修/停業,則以其他餐廳取代。

航班資料:

- 乘坐國泰港龍(KA)/國泰(CX)/中華(CI)/華信(AE)航空公司,直航來回  
去程:香港→高雄/台南 約上午08:00至下午13:45起飛  
回程:台北→香港 約下午16:25至翌日凌晨00:30+1抵港
- 或  
去程:香港→台北 約上午07:30至下午13:40出發  
回程:高雄/台南→香港 約下午14:10至晚上22:55抵港
- 旺季乘加班機直航來回時間約(按民航處審批為準)  
去程:香港→台北 約凌晨04:30至上午09:00起飛  
回程:高雄/台南→香港 約晚上20:00至翌日凌晨02:00+1抵港

- 註: \* 航班時間如有更改,則以航空公司資料為準。  
\* 延期停留附加費會視乎航空公司浮動而調整,有關費用及該申請之確認與否,最終以航空公司資料為準。  
\* 如安排乘坐包機或加班機,航班時間按民航處審批為準,客人不得異議或藉詞退團或要求更改出發日期。  
\* 如抵港時間為凌晨,建議購買6天旅遊保險。