




**張家界·深武高鐵皇牌精選**  
**長沙、張家界(天子山、楊家界、袁家界、  
天門山國家森林公園、寶峰湖)、紅石林國家地質公園、  
鳳凰古城 6天團** CGDYF06XAT 



**從客人角度出發《想你所想·悉心安排》**

1. 一次過全面遊覽湘西精彩景區：武陵源、天子山、楊家界、袁家界、天門山、寶峰湖、紅石林、鳳凰古城
2. 保證預留全天時間，遊覽張家界國家森林公園內，3大重點區域：天子山、楊家界、袁家界，真正多角度欣賞大自然鬼斧神工
3. 重本全包昂貴門票：天門山(包乘世界最長高山索道及玻璃棧道)、袁家界(包乘山體懸崖觀光電梯~百龍電梯)、寶峰湖(包乘遊船及VIP環保車)、鳳凰古城(多次進城及城內景區聯票)
4. 【保證住宿】連續2晚武陵源景區內國際品牌五星級標準酒店~京武鉑爾曼Pullman或皇冠假日Crowne Plaza
5. 張家界市區，【保證入住】市內唯一獲官方正式評定為五星級~陽光酒店，豪華舒適
6. 長沙保證入住【國際品牌】五星級標準酒店北辰洲際酒店Intercontinental或凱賓斯基Kempinski
7. 【特別安排】於武陵源景區內全新特色餐廳「鮓宴食府」接受土家族歡迎儀式並品嚐特色【趕年宴】
8. 全程不設購物店及日間不安排自費增遊，遊覽時間更充裕，旅程預算亦更易掌握

**升級貼心服務**

每位貴賓安排一部輕便導賞耳機，  
隨時隨地清楚聆聽導遊講解，  
輕鬆自在投入精彩旅程!(註2)

**貼心安排：**

- 永安貴賓每位一支張家界登山手仗
- 保證廣東話導遊講解，份外親切

**長者門票優惠**

60-69歲，每位減\$100  
70歲或以上，每位減\$300  
\*此優惠只限持回鄉證人士



【保證連續2晚入住】武陵源區國際品牌五星級標準  
京武鉅爾曼酒店Pullman或皇冠假日酒店Crowne Plaza



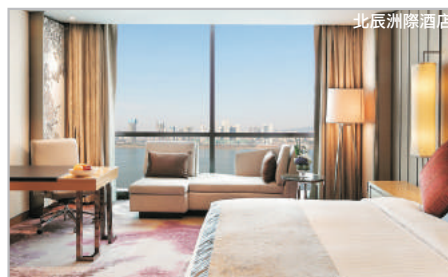
- 京武鉅爾曼酒店Pullman：位於世界自然遺產、國家森林公園、國家5A級風景區武陵源核心地帶。距離國家森林公園天子山入口、寶峰湖，黃龍洞、張家界大峽谷等僅需幾分鐘車程。酒店設計融合自然，樸實而舒適，房間面積約38 平方米，並設有免費 Wifi。客人可在酒店秀美的園林中散步，或享用各項設施。
- 納百利皇冠假日酒店Crowne Plaza：洲際酒店集團(IHG)管理，2017年全新開幕，位於世界自然遺產地湖南張家界核心地段，前往景區僅10分鐘左右路程。酒店設計揉合中式建築風，總建築面積約10萬平方米，設有室內、外泳池、健身中心、音樂噴泉等。

張家界市區唯一獲官方正式評定為五星級～張家界陽光酒店



- 坐落於澧水河畔，地處風景秀麗的新城區，南望天門，北依澧水，距離機場只有15分鐘車程。而從酒店到市內幾大地標相當方便，距天門山僅10分鐘車程，而到武陵源核心景區亦只需30分鐘車程，是當地旅遊的最佳落腳點之一。客房面積約42平方米，豪華舒適，而且酒店設施齊全，建有健身房、游泳池及各類球場與娛樂配套。

長沙入住國際品牌五星級標準酒店



- 長沙北辰洲際酒店 Intercontinental Changsha：酒店27層的現代玻璃幕牆建築矗立在長沙的沿江大道，璀璨奪目。27米挑高的中庭面向湘江，震撼的觀景角度無可匹敵。豪華客房及可俯瞰湘江全景的套房，均設精致的家具充分體現出本地的設計風格和時代特色。

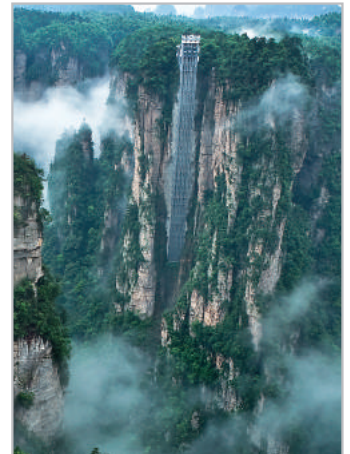


## 張家界國家森林公園內最大風景區 天子山風景區(包環保車、百龍電梯上山、纜車下山)、十里畫廊小火車



《世界自然遺產》武陵源，由張家界國家公園、天子山、索溪峪 三大風景區組成

- 1. 重本安排乘坐百龍電梯~亞洲唯一建於山體懸崖觀光電梯**  
乘百龍電梯，只要經過約2分鐘，便仿佛進入如詩如畫的天上人間，欣賞有張家界「後花園」之稱的袁家界大峰林神奇美景。
- 2. 天子山風景區包乘坐全新修繕之景區索道(單程)**  
擁有一天橋、天池、天門、飛泉、洞府等多個自然景觀，還有神堂灣、御筆峰、仙女獻花等眾多勝景。於山上舉目遠眺，武陵千山萬壑盡收眼底，而瀰漫於山腰谷底的雲霧變幻莫測，時而湧若滾滾波濤，時而飄若縷縷遊絲，引人入勝。
- 3. 前往張家界天下第一橋，橫跨兩座山頭，而橋旁為萬丈深溝，無數英砂岩石峰奇形態各異。**
- 4. 到訪因電影《阿凡達》而聞名中外的哈利路亞山。原名為「南天一柱」，峰體造型奇特，彷彿被刀劈斧削般巍巍屹立於張家界，有頂天立地之勢。**



百龍天梯

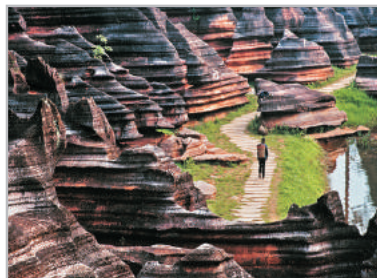
### 寶峰湖 (包乘遊船暢遊及VIP環保車)

景區集山水於一體，融民俗風情於一身，以奇秀的高峽平湖絕景、「飛流直下三千尺」的寶峰飛瀑、神秘的深山古寺聞名。霧氣渺渺的寶峰湖上，鴛鴦對對、小船飄飄，是另一道水、波、光、影的快門景象。



### 紅石林國家地質公園 「武陵第一奇觀」

紅石林是目前全球唯一在寒武紀形成的紅色碳酸岩石林景區，據地質專家考証，紅石林岩石形成的歷史約有 4.5 億年，堪稱「武陵第一奇觀」。



### 天門山國家森林公園 「湘西第一神山」

獨特的喀斯特台型地貌舉世罕見，幾公里之內高差達1300多米，造就了孤峰高聳的雄偉氣勢。景區溶洞遍佈，而且層層相疊，洞中有洞，而「天門洞」更是世界海拔最高的天然穿山溶洞。細意安排乘坐世界最長高山客運索道~天門山索道直達山頂。





## 中國最美古城之一「鳳凰古城」(重本包昂貴門票)

- 鳳凰古城是國家歷史文化名城，曾被新西蘭著名作家路易艾黎稱讚為中國最美麗的小城。細意安排遊覽古城，參觀楊家祠堂、沈從文故居、吊腳樓、沱江泛舟(包特色遊船)、東門城樓、虹橋藝術樓、石板街、萬名塔、北門城樓、跳岩。
- 保證住宿古城1晚，晚餐後特別安排前往古城夜遊。



### Day 1

重本安排直通巴士香港直達深圳北高鐵站/福田高鐵站#  
—乘高鐵(和諧號)—長沙—湘江風光帶(車遊)—賀龍體育中心(車遊)—張家界

#直通巴士去程將於太子、沙田及粉嶺設集合點，如有更改，以出發前領隊通知為準。

### Day 2

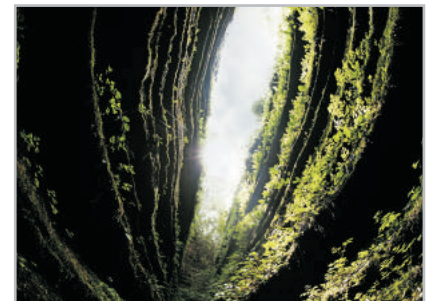
張家界—天門山國家森林公園#(包乘坐全世界最長的高山索道及景區環保車)—(俯瞰九十九彎的通天大道)—(雲夢仙頂、凌霄台、鬼谷棧道、玻璃棧道▲(包鞋套一對))—天門洞#~世界最高海拔天然穿山溶洞—特別安排永安貴賓於武陵源景區內全新特色餐廳「倪宴食府」接受土家族歡迎儀式並品嚐特色【趕年宴】

# 由即日起，天門洞景區對外開放山頂直達天門洞之扶手電梯，景區將因應當日人流數量而調整遊覽線路，有可能安排單程索道上山，乘坐扶手電梯往/返天門洞及景區環保車下山或反之。如因天氣或維修原因等未能前往天門洞景區，行程將改為遠觀天門洞，一切安排以當時景區通知為準。(天門山景區一般每年冬季12月中起至翌年2月，會因前往天門洞之道路結冰而封閉，因此此段期間未能前往天門洞之團隊均改為遠觀天門洞，不作另行通知。)

▲如因下雨或下雪等天氣原因，玻璃棧道暫停開放，將取消此行程。



天門洞



小龍峽

### Day 3

武陵源—天子山風景區(包單程索道)\*—賀龍公園—御筆峰—仙女散花—雲青岩觀景台(遠眺神堂灣)—楊家界風景區—峰牆奇觀—金雞破曉—氧吧廣場—袁家界—(包乘坐單程百龍電梯)—天下第一橋—迷魂台—阿凡達~哈利路亞山—十里畫廊(包雙程小火車)—採藥老人—三姐妹峰—食指峰—寶峰湖(包乘遊船暢遊及VIP環保車)~百龍觀光電梯：高達326米，以“世界最高的全外露觀光電梯，世界最快的雙層觀光電梯，世界載重量最大”三項世界之最。

~「阿凡達—哈利路亞山」：原名為「南天一柱」，於2010年1月25日正式改名為「阿凡達—哈利路亞山」，是張家界「三千奇峰」中的一座，又名乾坤柱。

\*如因天氣或其他因素影響未能安排天子山乘索道，則改為安排乘百龍電梯往返。



哈利路亞山

### Day 4

武陵源—金鞭溪—張良墓—駱駝峰—水繞四門—古丈—紅石林國家地質公園~五億年前的海底奇觀—奧陶海底—彩色石林—飛來石—千層石林—天池—小龍峽—鳳凰古城—晚飯後特別安排前往古城夜遊(自由遊覽或三五知己共聚暢飲，遊畢後自行返回住宿酒店)



**Day 5**

**鳳凰古城(包門票)—參觀楊家祠堂、沈從文故居、吊腳樓、沱江泛舟\*(包特色遊船)、東門城樓、虹橋藝術樓、石板街、萬名塔、北門城樓、跳岩—長沙**

★如遇天雨或水漲則會取消安排。



古城夜景

**Day 6**

**長沙—簡牘博物館@—長沙—乘高鐵(和諧號)—深圳北高鐵站/福田高鐵站—重本安排直通巴士回香港#**

@如遇簡牘博物館休館，將改為前往橘子洲公園(包電瓶車)。

# 回程之直通巴士只於關口及太子設落客點

\* 於假期旅遊旺季如復活節、五一黃金週、十一國慶等，火車購票情況較為緊張，鐵路局可能給團隊回程火車時間較早，如航次時間於早上9時前開車，而早餐則改為酒店餐盒，將不會另行通知，客人不能藉此要求退出或賠償。

天數	早餐	午餐	晚餐	城市	住宿酒店
1			洞庭風味宴	張家界	《保證入住》市區唯一獲官方正式評定為五星級~張家界陽光酒店 <sup>▲</sup>
2	酒店內	土家風味宴	特色趕年宴	武陵源	《保證連續2晚入住》武陵源景區內【國際品牌】五星級標準酒店：
3	酒店內	山珍風味宴	酒店內晚餐#		京武鉅爾曼酒店Pullman <sup>☞</sup> 或納百利皇冠假日酒店Crowne Plaza
4	酒店內	岩耳風味宴	農家風味宴	鳳凰古城	五星級標準鳳凰花園酒店 <sup>☞</sup> 或天下鳳凰酒店 <sup>☞</sup> 或同級
5	酒店內	苗家風味宴	紅燒肉風味宴	長沙	保證入住【國際品牌】五星級標準酒店： 長沙北辰州際Intercontinental Changsha <sup>☞</sup> 或長沙凱賓斯基Kempinski Changsha <sup>☞</sup>
6	酒店內	湘菜風味宴			

☞酒店免費提供wifi設備，覆蓋範圍需視乎酒店安排。

▲如張家界陽光酒店進行大型會議或被政府徵用，將會改為連續3晚入住武陵源內國際品牌酒店。

#如因行程調動或酒店餐廳各項因素不提供服務，以致未能於團隊住宿之酒店內餐廳用餐，則會改為其他同級酒店之酒店餐廳內用膳。

註：

1. 因各景區售票處有權要求客人出示年齡證明，請客人必須隨身攜帶證件，如當時未能出示證明，可能會被即場要求補回門票差價情況，敬請注意。
2. 客人於旅程期間敬請妥善保管及愛惜耳機，如有任何損毀或遺失，需自行負責耳機之賠償費用(港幣\$400/部)。
3. ~去程客人可選擇於太子/沙田/粉嶺集合上車，確實上車地點將於出發前由領隊通知作實，回程直通巴士只停關口及太子。  
~直通巴士前往深圳北站，會因應當時交通情況安排，本公司不建議客人於深圳關口等候上車，不便之處，敬請原諒。
4. 按照國家鐵路局要求，客人需提供回鄉證或護照(外國人適用)副本予我社用作代購車票。
5. 如因天氣情況不穩定(暴雨警告或颱風懸掛期間) 團隊會視乎實際安全情況，由領隊個別致電通知確認出發與否，唯香港往國內關口之交通安排將有機會改為自行到深圳關口集合。如遇回程則有機會改為深圳關口解散。
6. 為使閣下可提早準備旅程，當繳交全數後，分行職員將講解有關旅遊資訊。
7. 由即日起，旅客入住中國境內酒店時，公安機關會透過酒店前台向旅客一併採集人像信息。
8. 由於內地酒店須開業最少一年，方可獲正式評級，而已獲評級的酒店，如欲申請提升評級，亦需時辦理手續，故此，酒店在未獲有關單位按國家規定的標準正式評級期間，本社以「準四/五星級」或「四/五星標準」標示酒店級數，以便客人參考。
9. 旅行團服務費屬建議性質。
10. 旅行團服務費已包括：領隊、當地導遊、旅遊車司機及旅行社相關人員，於完團前個別向團友收取。每位全程合共(港幣)：\$600。
11. 「香港旅遊業議會」(TIC)建議旅客出發前購買旅遊綜合保險。
12. 客人凡參加此團必須於報名同時購買或具備綜合旅遊保險。
13. 凡購買本公司綜合旅遊保險，於出發當天啟程地點必須在香港，否則將不獲保障。
14. 行程、膳食及住宿的先後次序，以當地接待安排為準，如有調動，恕不另行通知。
15. 以上圖片僅供參考。
16. 團費已包含服務供應商提供之團體優惠，如行程單張沒有註明，客人不會再另外獲得服務供應商提供優惠的差額退款。
17. 以上行程價格及其相關費用(例如燃油附加費、手續費及稅項等)可在永安旅遊網站查看或向分行職員查詢。
18. 確實團費均以報團當時為準，旺季加幅另行通知。
19. 客人可於永安網站查閱或於報名時向分行索取「旅客須知」，以便於出發前作好適當準備。
20. 確保消費者權益，詳情請參閱收據或報名表背頁之報名及責任細則。客人可於永安旅遊網站(www.wingontravel.com)下載或向各分行職員索取「旅行團報名及責任細則」之最新版本。
21. 根據香港旅遊業議會關於「會員因迫不得已理由而取消旅行團」的第二百二十三號指引，旅行社如因「迫不得已理由」取消旅行團，處理團員退款時可以收取退票費，以及本公司訂列收取之以下手續費港幣\$300；有關退票費，交通服務供應商或會因應個別出發日期之航班、加班機或包機而徵收較高之退票費甚或不設退票，確實金額以交通服務供應商之最終回覆為準；詳情請瀏覽香港旅遊業議會網站(www.tichk.org)。

**晚間自費活動，供自由選擇**

- 1) 天門狐仙(山水實景音樂歌舞劇)
- 2) 武陵源夜間少數民族風情表演
- 3) 武陵源溪步街夜遊+篝火晚會

以上項目收費、成行人數、活動/交通時間及細則等資料，請必須於報名前到wingontravel.com參考此行程之自費項目欄介紹；不參加者可於酒店休息。