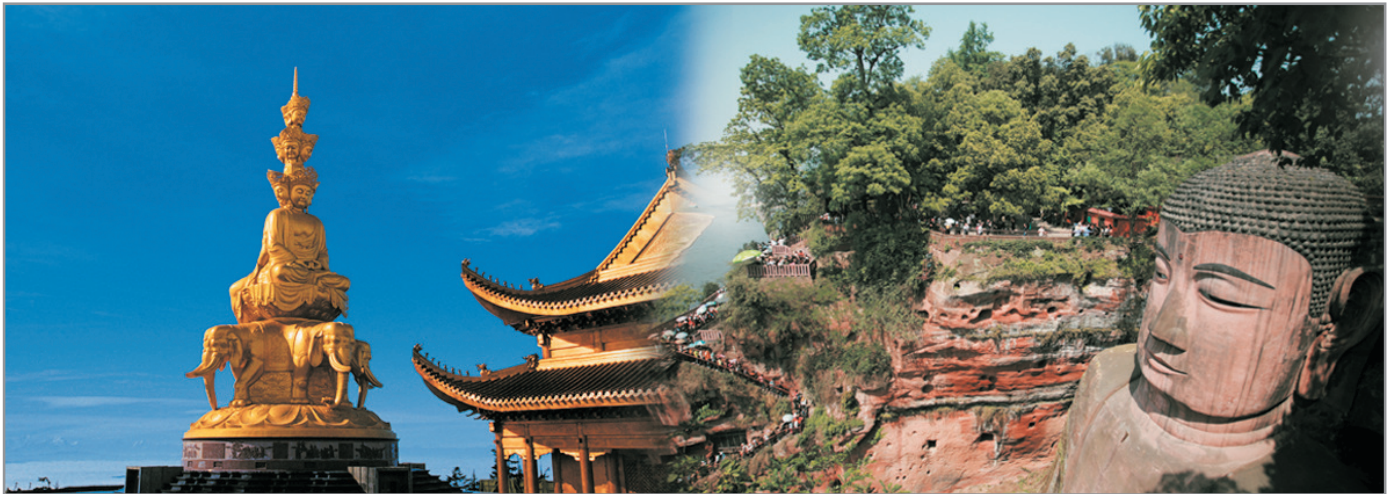




《世界文化與自然雙遺產》峨眉山+樂山深度遊
峨眉山(金頂、四面十方金佛、清音閣、一線天、白雲峽、報國寺)、
樂山大佛、睡佛、遠洋太古里、春熙路、寬窄巷子
成都5天純玩團 CJCDM05UBT
CJCDM05XBT

【重本全包門票~絕無自費項目】



《世界文化與自然雙遺產》峨眉山·橫跨3日深度暢遊

【季節限定：賞紅葉(註22)】

- 深度暢遊峨眉山，《特別安排》連續2晚入住山上，分別前往低山區、中山區及高山區金頂，讓您擁有更多機會觀雲海、遇佛光。
- 游覽峨眉山名景：雙橋清音、金頂金佛、清音平湖、第一山亭、摩崖石刻、秀甲瀑布、迎賓灘等，以及峨眉山八大古寺之華藏寺、報國寺、伏虎寺等。
- 《重本安排》環保車往返報國寺至雷洞坪，及乘坐高空纜車往返金頂，輕鬆自在暢遊聖地名山。

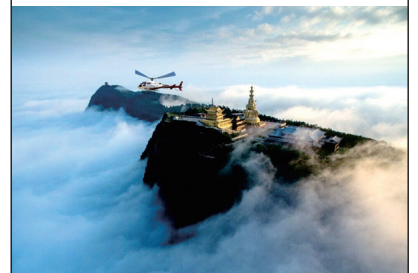
永安貴賓5大獨家享受

- 《獨家入住》1晚奢華級精緻禪文化主題酒店~禪驛度假酒店或2017年全新落成禪驛·嘉定院子或同級，並《獨家品嚐》禪驛度假酒店餐廳「茹素」全素宴。
- 《獨家2晚》連續入住峨眉山景區內唯一五星級「領導人級」永安獨家總代理紅珠山賓館八號樓或同級並《獨家》於酒店餐廳品嚐特色《峨眉十景宴》
- 《獨家安排》於「紅船漁樓」觀景獨立包廂品嚐河鮮全魚宴火鍋(一人一鍋)。

《獨家首創·尊貴享譽》

【直升機空中禮佛之旅】

重本安排乘坐直升機飛越峨眉山金頂，空中禮佛。從起飛到降落，將峨眉山景區盡收眼底，山峰的秀麗，寺院的眾多，大佛的莊嚴，以全新衝擊的視覺效果空中呈現! (CJCDM05XBT適用)





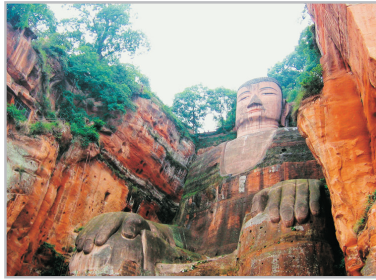
峨眉山 (世界文化與自然雙遺產)

中國「四大佛教名山」之一，地勢陡峭，風景秀麗，素有「峨眉天下秀」之美譽，海拔3099米，一山有四季，十里不同天，是普賢菩薩的道場。以其「雄、秀、神、奇、靈」的自然景觀和深厚的佛教文化，被聯合國教科文組織列入《世界文化與自然遺產名錄》。



樂山大佛及睡佛 (世界文化與自然雙遺產)

乘船遊覽遠眺高71米、世界上最大的石刻彌勒佛坐像的樂山大佛及睡佛。大佛是一座彌勒佛座像，刻在凌雲山的岩壁上，是中國最大的石刻佛像，幾乎與山齊高，腳踏江水，十分雄偉。睡佛由三座山組成，全身長達4000米，仔細觀看更會發現這個由大自然鬼斧神工雕琢的睡佛不但體態均稱，更是四肢齊全，是不可多得的自然奇觀。



寬窄巷子 感受古老及時尚的成都悠閒

成都唯一遺留下來的清朝古街道，由寬巷子、窄巷子和井巷子組成。曾經是清初時期滿蒙八旗軍的居住地，故呈現出百年清朝原真建築風格。現今的寬窄巷子更帶有一份時尚感，咖啡廳、酒吧、小吃攤、特色小店遍佈，文藝味道十足。而井巷子裡還有一段4百公尺長的古老磚牆，是中國現今唯一的「牆磚文化博物館」。



※細心舒適住宿安排・讓您有充足休息，繼續精彩旅程※

樂山：

入住1晚《獨家》禪驛度假酒店(全球奢華精品酒店(SLH)聯盟成員之一)或入住禪驛·嘉定院子(2017年全新落成)。兩間酒店均位於樂山大佛風景區之嘉定坊古街，中式仿古建築，輔以日式禪意園林，白牆青瓦，亭台樓閣，無疑是精緻的禪文化主題酒店。CJCDM05XBT團隊更提升入住江景房。(註1)

成都：

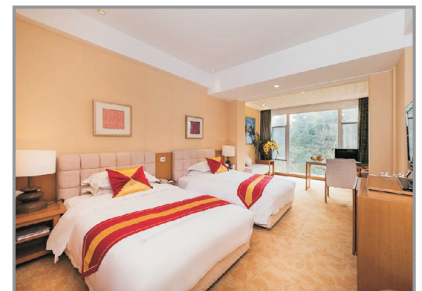
入住1晚五星級標準國際品牌雅居樂豪生大酒店(國際品牌溫德姆集團管理，設計精緻優雅之地中海歐式風格，房間面積達65平方米，每房均設獨立露台及小客廳)，或入住2017年全新落成~溫江皇冠假日酒店Crowne Plaza(溫江區核心區域「國際花園城市」內的嶄新地標，舉步可達溫江區新興商圈珠江廣場)或同級酒店。CJCDM05XBT團隊更提升入住豪華房。

峨眉山：

連續兩晚入住《獨家總代理》峨眉山景區內唯一五星級「領導人級」紅珠山賓館八號樓(CJCDM05UBT適用)或提升入住頂級七號樓~禪意山居(溫泉露台房)(CJCDM05XBT適用)。酒店曾接待國家領導人鄧小平及前國家總理朱鎔基等政要，位於峨眉山山麓，與名剎報國寺相鄰，曾入選「中國十大最受歡迎度假酒店」之一。其中酒店八號樓依山而建，整幢樓隱於山林之間，每間房均擁有超大落地窗戶景觀，足不出戶，即可領略無與倫比的自然環境，獲金庸先生大讚「每一扇窗戶都是一幅風景畫」。(或同級酒店)



禪驛度假酒店

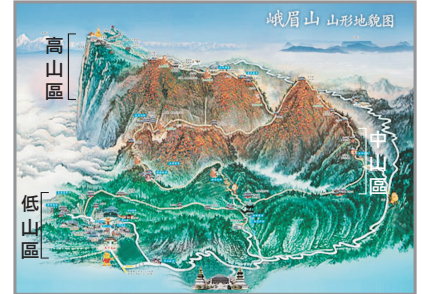


紅珠山賓館八號樓客房



Day 1

香港→成都(天府之國)—《世界文化與自然雙遺產》峨眉山—
【低山遊覽區】峨眉新十大名景之：第一山亭、秀甲瀑布、摩崖石刻、迎賓石灘—天下第一牌坊—報國寺—伏虎寺—布金林—五百羅漢堂—《獨家》紅珠山賓館餐廳品嚐特色【峨眉十景宴】@
@ 如未能安排入住紅珠山賓館，峨眉十景宴將改為於當晚入住之酒店內餐廳享用晚餐，敬請留意。
※成都至峨眉山，車程約2小時



峨眉山山形地貌圖

Day 2

峨眉山—金頂(《重本安排環保車》往返報國寺至雷洞坪，及乘坐高空纜車往返金頂)—【高山遊覽區】峨眉新十大名景之：金頂金佛—參觀世界至高無上四面十方金佛—壯麗宏大之觀景台—金碧輝煌之廟宇群—金剛嘴—舍身崖—華藏寺



清音閣

Day 3

《獨家首創》重本安排乘坐直昇飛機飛越峨眉山金頂，空中禮佛#(CJCDM05XBT適用)—峨眉天下秀精華段之【中山遊覽區】峨眉新十大名景之：清音平湖—「峨眉山第一風景」～清音閣—雙橋清音—白雲峽—黑龍江棧道—一線天—樂山(佛教聖地)—
【《獨家》禪驛度假酒店餐廳〈茹素〉品嚐全素宴】(註1)
～清音閣：又稱「臥雲寺」，峨眉山重點八大寺廟之一，該處是唐僖宗年間慧通禪師修建，供奉釋迦牟尼、文殊、普賢大師之像。在清音閣，可看到山光水色，聞到花草芬芳，聽到流泉清音，古今遊人多稱為「峨眉山第一風景」。
～黑龍江棧道：峽谷雄秀幽曲之美與泉水清涼純淨之妙兼備的一個泉峽景觀。行至「山重水複疑無路」的極深處，有一峽谷，名白雲峽，峽外開闊明朗，峽內險壯清涼。
#如遇天氣影響或其他原因導致未能順利進行，將於現場退回人民幣1500/位



樂山睡佛

Day 4

悠閒享用酒店設施及於11點前離開酒店出發—《世界文化與自然雙遺產》樂山(佛教聖地)—乘船遊覽遠眺樂山大佛及睡佛—
《獨家安排》「紅船漁樓觀景獨立包廂」品嚐河鮮全魚宴火鍋(一人一鍋)—成都—寬窄巷子(成都市井生活縮影)—熊貓精品屋—全球首間熊貓郵局—春熙路商業步行街—IFS國金中心巨型熊貓(安排登頂與熊貓合影)—遠洋太古里休閒購物區
～遠洋太古里：面積約123萬平方呎的嶄新風格休閒購物區，散落其間的六個院落揉合現代建築風格作翻新，區內擁有逾300家零售商舖及餐飲食肆。
*樂山至成都，車程約2小時



成都遠洋太古里

Day 5

成都→香港



| 天數 | 早餐 | 午餐 | 晚餐 | 城市 | CJCDM05UBT住宿酒店 | CJCDM05XBT住宿酒店 |
|----|------|--------------------------------------|--|-----|--|---|
| 1 | | | 《獨家》紅珠山賓館餐廳品嚐特色峨眉十景宴 [®] | 峨眉山 | 連續兩晚入住《獨家總代理》峨眉山五星級標準紅珠山賓館 (入住8號樓, 包享用紅珠森林溫泉一次) [®] 或同級 | 連續兩晚入住峨眉山五星級標準紅珠山賓館 (提升入住頂級7號樓-禪意山居(溫泉露台房) [®] 或同級 |
| 2 | 酒店內 | 峨眉山珍風味宴 | 峨眉養生宴 | | | |
| 3 | 酒店內 | 農家風味宴 | 《獨家》禪驛度假酒店餐廳《茹素》品嚐全素宴 [®] (註1) | 樂山 | 《獨家》國際品牌禪驛酒店 [®] 或禪驛·嘉定院子 [®] 或同級 | 《獨家》國際品牌禪驛·嘉定院子 [®] 或同級 (提升入住江景房) |
| 4 | 酒店內 | 《獨家》於【紅船漁樓觀景獨立包廂】 品嚐海鮮全魚宴火鍋(一人一鍋) | 預留充裕時間於成都繁華商區 自行享用當地美食(CJCDM05UBT適用) 特別安排春熙路中華老字號 品嚐龍抄手四川精品小吃風味(CJCDM05XBT適用) | 成都 | 國際品牌五星級標準雅居樂豪生大酒店 (每房均設獨立露台及小客廳)或2017年全新落成~ 溫江皇冠假日酒店Crown Plaza或同級 | 國際品牌五星級標準雅居樂豪生大酒店 (每房均設獨立露台及小客廳)或2017年全新落成~ 溫江皇冠假日酒店Crown Plaza或同級 (提升入住豪華房) |
| 5 | 酒店內* | | | | | |

* 如回程航班為早機, 早餐則改為輕便早餐, 敬請留意。 # 素宴不提供酒類飲品。
 @ 如遇紅珠山賓館滿房或被政府徵用, 將改為入住五星級標準準酒店或同級, 峨眉十景宴將改為於當晚入住之酒店內餐廳享用晚餐, 敬請留意。
 ☞ WiFi酒店免費提供wifi設備, 覆蓋範圍需視乎酒店安排。

紅珠森林溫泉

· 源於峨眉山山區兩河口地下3000米處深處迴圈增溫的承壓氫溫泉, 三十餘個各具特色的森林溫泉池, 浪漫地隱匿在湖光山色中, 高雅的環境盡顯尊貴。會館總佔地面積7500平方米, 內部設施裝修按國際五星級標準配備, 樓層總體分為6層, 是集溫泉、健身、娛樂為一體的高檔休閒場所。(入住紅珠山賓館團隊適用)



紅珠森林溫泉

- 註:
- 如遇禪驛或嘉定院子酒店滿房或者政府徵用酒店改入住五星級標準準酒店或同級, 當天晚餐將改為享用正宗川菜風味, 敬請留意。
 - 冬季期間, 峨眉山可能有結冰情況, 請客人留意穿著防滑鞋以備不時之需。
 - 報名時客人必須請提交正確英文姓名, 出生日期及回鄉證號碼/旅遊證件號碼。
 - 客人於旅程期間敬請妥善保管及愛惜耳機, 如有任何損毀或遺失, 需自行負責耳機之賠償費用(港幣\$400/部)。如團隊不設隨團領隊, 則未能安排導賞耳機, 敬請留意。
 - 由即日起, 旅客入住中國境內酒店時, 公安機關會透過酒店前台向旅客一併採集人像信息。
 - 由於內地酒店須開業最少一年, 方可獲正式評級, 而已獲評級的酒店, 如欲申請提升評級, 亦需時辦理手續, 故此, 酒店在未獲有關單位按國家規定的標準正式評級期間, 本社以「準五星級」或「五星標準」標示酒店級數, 以便客人參考。
 - 為使閣下可提早準備行程, 當繳交全部款項後, 由分行職員講解旅遊資訊。
 - 旅行團服務費屬建議性質。
 - 旅行團服務費已包括: 領隊、當地導遊、旅遊車司機及旅行社相關人員, 於完團前個別向團友收取。每位全程共(港幣): \$500。
 - 如團隊人數為8人或以下, 團隊或不設領隊, 但仍設當地導遊接待, 本公司將於出發前三天向客人發出集合資料短訊, 旅行團服務費已包括: 當地導遊、旅遊車司機及旅行社相關人員, 於完團前個別向團友收取。每位全程共(港幣): \$500。
 - 「香港旅遊業議會」(TIC)建議旅客出發前購買旅遊綜合保險。
 - 客人凡參加此團必須於報名時同時購買或具備綜合旅遊保險。
 - 行程表所列載的航班資料、交通、行程、酒店住宿及膳食等安排, 將可能因應不同出發日期而有所變動, 詳情請參閱收據備註, 恕不另行通知。如此等變動於報名後發生, 則本公司會作個別通知。
 - 團費已包含服務供應商提供的團體優惠, 如行程單張沒有註明, 客人不會再另外獲得服務供應商提供優惠的差額退款。
 - 以上行程價格及其相關費用(例如燃油附加費、手續費及稅項等)可在永安旅遊網站查看或向分行職員查詢。
 - 確實團費均以報團當時為準, 旺季加幅另行通知。
 - 行程、膳食及住宿次序如有改動, 以當地接待安排為準。
 - 客人可於永安網站查詢或於報名時向分行索取「旅客須知」, 以便於出發前作好適當準備。
 - 確保消費者權益, 請詳閱「旅行團報名及責任細則」, 客人可向分行職員索取或參閱收據或報名表背頁, 並可於永安旅遊網站(www.wingontravel.com)下載最新版本。
 - 根據香港旅遊業議會關於「會員因迫不得已理由而取消旅行團」的第二百二十三號指引, 旅行社如因「迫不得已理由」取消旅行團, 處理團員退款時可以收取退團費, 以及本公司訂列收取之以下手續費港幣\$150; 有關退團費, 交通服務供應商或會因應個別出發日期之航班、加班機或包機而徵收較高之退團費甚或不設退團費, 確實金額以交通服務供應商之最終回覆為準; 詳情請瀏覽香港旅遊業議會網站(www.tichk.org)。
 - 以上圖片僅供參考。
 - 紅葉景觀乃自然現象, 需視乎天氣而定, 紅葉期僅供參考。

航班資料

- 採乘中國國際航空(CA)或國泰港龍航空(KA)或四川航空(3U)
- 公司豪華客機直航成都來回
- * 航班時間若有任何更改, 則以航空公司安排為準

全程採用豪華旅遊專車 車上無線WiFi供應

(車齡絕不超過三年)

- 10人以下採用17座、
- 10-19人採用30座、
- 20-25人採用33座、
- 26人或以上採用37座或
- 以上之專車, 舒適安心。

車內精選永安旅遊貴賓專用座椅套, 盡顯尊貴, 並提供無線WiFi供應(景區環保車除外)
(穩定程度須視乎當地網絡供應商而定)

升級貼心服務

每位貴賓安排一部輕便導賞耳機, 隨時隨地清楚聆聽導遊講解, 輕鬆自在投入精彩旅程!(註4)

細心安排

1. 《保證》全程廣東話導遊, 更親切講解迷人風景
2. 每人每天一支礦泉水, 全程正餐包啤酒及汽水

長者優惠

60歲或以上長者每位減\$100
70歲或以上長者每位減\$200
(持任何證件均可享用優惠)