



～罕有線路·陸遊三峽新體驗～

**白鶴梁水下博物館、涪陵816核工廠、大型實景表演《烽煙三國》、
《世界自然遺產》武隆景區、仙女山國家森林公園、酆都鬼城
重慶、涪陵、酆都、忠縣、巫山、奉節、雲陽、武隆**

7天純玩團 CKCKY07UT

行程特點：

- 全程保證不設自費項目，不設任何購物點，盡享旅程之樂趣。
- 罕有設計陸遊三峽新線路，遊覽重慶、涪陵、酆都、忠縣、巫山、武隆等地，以陸路方式暢遊長江三峽沿線。
- 到訪電影《變形金剛》及《滿城盡帶黃金甲》拍攝地～武隆天生三橋【包景區環保車、電瓶車及電梯】。
- 暢遊有「東方瑞士」之稱的仙女山國家森林公園【包乘觀光小火車】，漫遊重慶周邊最大的高山草原之壯麗風景。
- 《獨家》保證入住國際品牌五星級標準融匯麗笙酒店，更重本包溫泉城門票，享用各種特色泡池，陶醉於溫泉之樂。



**《世界自然遺產》～武隆景區(電影《變形金剛》及
《滿城盡帶黃金甲》拍攝地)**

- 天生三橋：國家5A級風景區，由天龍橋、青龍橋、黑龍橋組成，將兩岸山體連在一起，氣勢磅礴。天生三橋風景區內，包括了山、水、泉、峽、峰、瀑等眾多景色，構成一幅完美的自然山水畫卷。

《重本安排》包景區環保車、電瓶車及電梯暢遊。



天生三橋

仙女山國家森林公園(高山草原「東方瑞士」)

- 國家5A級景區，是重慶周邊最大的高山草原，以其江南獨具魅力的高山草原、南國罕見的林海雪原、青幽秀美的叢林碧野景觀而譽為「東方瑞士」。
- 仙女山的林海、奇峰、草場、雪原被遊客稱為四絕。



仙女山國家森林公園



～飽覽三峽沿線風光名勝～

深埋山間的絕世和氏璧～涪陵816地下核工程

中國一座地下核燃料廠，是世界上已知最大的人工洞體。當年工程總投資達7.4億元，直至1984年停建。2002年獲解密後，816地下核工程才得以公之於眾及開放參觀，讓人感受這龐大地下建築的無比震撼。



水下碑林～白鶴梁水下博物館

被譽為世界第一古代水文站、世界水文資料寶庫、水下碑林，是三峽文物景觀中唯一的全國重點文物，也是世上首座水下博物館。博物館位於水下四十米深，可以觀賞白鶴梁原址的石碑和題刻。



世界八大奇異建築～石寶寨

塔樓倚玉印山修建，依山聳勢，飛簷展翼，造型十分奇異。整個建築由寨門、寨身、閣樓(寨頂石剎)組成，共12層，高56米，全為木質結構。石寶寨以奇特的建築和許多有趣的傳說聞名於世，被列為世界八大奇異建築之一。



文人墨客嚮往的勝地～白帝城

位於瞿塘峽口的長江北岸，東依夔門，西傍八陣圖，三面環水，雄踞水陸要津，為歷代兵家必爭之地。它背倚高峽，前臨長江，氣勢雄偉壯觀，是三峽久享盛名的景點，也是觀「夔門天下雄」的最佳地點。過往不少詩人都曾登白帝，遊夔門，留下大量詩篇，因此白帝城又有「詩城」的美譽。



踏上三峽雲巔～神女天路(巫山黃岩)

平均海拔1200米，地處巫峽之巔和神女溪西岸，擁有美麗的峽谷風光。遊客可在天盞燈、仙履臺、瑤臺、山神廟、飛雲臺等觀景臺近距離觀賞神女峰、俯看神女溪。

紅葉觀賞期：11月中旬至12月中旬(註20)



探索鬼怪傳說～酆都鬼城

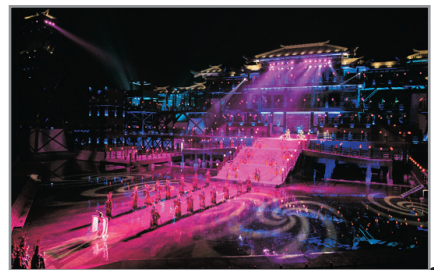
酆都鬼城又稱為「幽都」，距今已有兩千多年的歷史，悠久的鬼文化，可說起源自東漢有陰、王二姓的道士在此修練。鬼城以各種陰曹地府的建築和造型而著名。鬼城內有哼哈祠、天子殿、奈河橋等多座表現陰間的建築。



※《重本安排》欣賞大型山水實景演出～烽煙三國※

以壯美的三峽港灣為舞台，三國文化為主線，圍繞忠義精神，重現三國時期一些重大戰役和事件，演繹關羽不平凡的一生。故事融入震撼的視覺及聽覺效果，採用大型舞台機械、180度環形移動觀眾席、3D全息投影等，營造出幕幕觸目驚心的三國場景，是一場以忠義精神為靈魂的文化盛宴。

註：《烽煙三國》於2019年1月5日至3月19日停演，如遇停演，恕未能作其他安排或退款，敬請留意。





《獨家》保證入住國際品牌五星級標準融匯麗笙酒店(重本包溫泉城入場1次)

- 國際品牌麗笙酒店Radisson，坐落於著名的歌樂山下的融匯國際溫泉城內，設有438間獨具風格的客房，寬敞明亮，更可飽覽歌樂山秀美風光。
- 融匯國際溫泉城設施完善，集露天溫泉、室內水療、溫泉水樂園及SPA等設施於一體，設有不同特色泡池，讓您盡情享受溫泉之樂。(註8)



Day 1 香港→重慶

Day 2 重慶—涪陵—「保存完好的世界唯一古代水文站」白鶴梁(世界首座水下博物院)— 揭秘之旅~816地下核工程景區—鄂都—鄂都鬼城

*重慶往涪陵，車程約1小時；涪陵往鄂都，車程約1小時。

Day 3 鄂都—忠縣—白公祠景區—忠縣博物館—石寶寨(世界八大奇異建築)— 重本包門票，欣賞《烽煙三國》大型表演(山水實景演出)#

#《烽煙三國》於2019年1月5日至3月19日停演，如遇停演，恕未能作其他安排或退款，敬請留意。

*鄂都往忠縣，車程約1小時。

Day 4 忠縣—巫山—巫山博物館—巫山黃岩景區(包景區環保車)【賞紅葉11月中旬至12月中旬(註20)] —近距離觀神女峰

*忠縣往巫山，車程約3.5小時。

Day 5 巫山—奉節—白帝城景區(遠觀瞿塘峽)—雲陽—張飛廟—鄂都

*巫山往奉節，車程約1小時；奉節往雲陽，車程約1.5小時；雲陽往鄂都，車程約2.5小時

Day 6 鄂都—武隆—《世界自然遺產》武隆景區—天生三橋【天龍橋、青龍橋、黑龍橋】 (包環保車、電瓶車及電梯)—仙女山國家森林公園(包觀光小火車)—重慶—《獨家》

入住融匯麗笙酒店(包溫泉城入場1次，享受溫泉樂趣)(註8)

*鄂都往武隆，車程約2小時；武隆往重慶，車程約2.5小時。

Day 7 重慶—主城最美公路~中山四路—桂園—曾家岩50號周公館—王琦美術博物館—乘坐重慶輕軌(曾家岩至李子壩站)，體驗輕軌穿過大樓的刺激—特別安排品嚐《非物質文化遺產》、重慶老字號~九園包子特色小吃：醬肉包、油茶—重慶→香港



天數	早餐	午餐	晚餐	城市	住宿酒店
1			鍋碗瓢盆夜宵	重慶	國際品牌五星級標準重慶希爾頓酒店或富力艾美酒店或同級
2	酒店內	涪陵特色宴	鄂都特色宴	鄂都	四星級標準鄂都萊特貴賓樓或茂田大酒店或同級
3	酒店內	忠州風味宴	魚宴風味	忠縣	四星級標準忠縣海新大酒店或同級
4	酒店內	巫山風味宴	本幫菜風味	巫山	五星級標準兩江假日酒店或同級
5	酒店內	奉節風味宴	鄂都風味宴	鄂都	四星級標準鄂都萊特貴賓樓或茂田大酒店或同級
6	酒店內	武隆土雞宴	鴛鴦火鍋風味	重慶	《獨家》保證入住國際品牌五星級標準融匯麗笙酒店Radisson
7	酒店內	八仙過海			

註：

- 為使閣下可提早準備旅程，當繳交全部款項後，由分行職員講解旅遊資訊。
- 由於內地酒店須開業最少一年，方可獲正式評級，而已獲評級的酒店，如欲申請提升評級，亦需時辦理手續，故此，酒店在未獲有關單位按國家規定的標準正式評級期間，本社以「準四/五星級」或「四/五星標準」標示酒店級數，以便客人參考。
- 由即日起，旅客入住中國境內酒店時，公安機關會透過酒店前台向旅客一併採集人像信息。
- 旅行團服務費屬建議性質。
- 旅行團服務費已包括：領隊、當地導遊、旅遊車司機及旅行社相關人員，於完團前個別向團友收取。每位全程合共(港幣)：\$700。
- 如團隊人數為8人或以下，團隊或不設領隊，但仍設當地導遊接待，本公司將於出發前三天向客人發出集合資料短訊，旅行團服務費已包括：當地導遊、旅遊車司機及旅行社相關人員，於完團前個別向團友收取。每位全程合共(港幣)：\$700。
- 客人於旅程期間敬請妥善保管及愛惜耳機，如有任何損毀或遺失，需自行負責耳機之賠償費用(港幣\$400/部)。如團隊不設隨團領隊，則未能安排導賞耳機，敬請留意。
- 客人參與溫泉項目前，應衡量個人身體狀況，是否適合，高血壓及心臟病患者則不宜參與，另請自備泳衣、泳帽等物品。
- 「香港旅遊業議會」(TIC)建議旅客出發前購買旅遊綜合保險。
- 客人凡參加此團必須於報名同時購買或具備綜合旅遊保險。
- 行程表所列載的航班資料、交通、行程、酒店住宿及膳食等安排，將可能因應不同出發日期而有所變動，詳情請參閱收據備註，恕不另行通知。如此等變動於報名後發生，則本公司會作個別通知。
- 行程、膳食及住宿次序如有改動，以當地接待安排為準。
- 團費已包含服務供應商提供之團體優惠，如行程單張沒有註明，客人不會再另外獲得服務供應商提供優惠的差額退款。
- 以上行程價格及其相關費用(例如燃油附加費、手續費、稅項及旅遊業議會印花成本等)可在永安旅遊網站查看或向分行職員查詢。
- 確實團費均以報團當時為準，旺季加幅另行通知。
- 客人可於永安網站查詢或於報名時向分行索取「旅客須知」，以便於出發前作好適當準備。
- 確保消費者權益，請詳閱「旅行團報名及責任細則」，客人可向分行職員索取或參閱收據或報名表背頁，並可於永安旅遊網站(www.wingontravel.com)下載最新版本。
- 根據香港旅遊業議會關於『會員因迫不得已理由而取消旅行團』的第二百二十三號指引，旅行社如因『迫不得已理由』取消旅行團，處理團員退款時可以收取退票費，以及本公司訂列收取之以下手續費港幣\$150；有關退票費，交通服務供應商或會因應個別出發日期之航班、加班機或包機而徵收較高之退票費甚或不設退票，確實金額以交通服務供應商之最終回覆為準；詳情請瀏覽香港旅遊業議會網站(www.tichk.org)。
- 以上圖片僅供參考。
- 紅葉景觀乃自然現象，需視乎天氣而定，紅葉期僅供參考。

航班資料

- 採乘中國國際航空(CA)或國泰港龍航空(KA)公司豪華客機直航重慶往返
- * 航班時間若有任何更改，則以航空公司安排為準
- * 乘坐中國國際航空之航班，如客人所提供或輸入之資料及姓名出現錯誤，客人必須自費重新購買一張正確姓名之機票，敬請留意。

升級貼心服務

每位貴賓安排一部輕便導賞耳機，
隨時隨地清楚聆聽導遊講解，
輕鬆自在投入精彩旅程!(註7)