



動感潮遊  
廈門金門



搭上高鐵·愛上旅遊·《全新體驗》高鐵香港段

廈門(世界文化遺產~鼓浪嶼、老院子景區+《閩南傳奇》演藝秀白金席)

金門(莒光樓、水頭古厝群、翟山坑道) 4天純玩團 CEFLM04XHT

從客人角度出發《想您所想·悉心安排》，適合有要求的您

- (1)【重本安排】香港西九龍站集合及解散，體驗高鐵香港段的便捷，輕鬆舒適！
- (2)【精彩行程】金門四面環海，與廈門隔海相望，兩地近在咫尺，感受不同的風情
- (3)【優質住宿】全程入住3晚國際品牌五星級標準朗豪酒店或泛太平洋大酒店或同級。
- (4)【精彩表演】漫遊斥資13億重本打造之國家4A級景區~老院子景區及欣賞360度實景大型文藝秀~閩南傳奇(白金席)。
- (5)【世界遺產】暢玩有海上花園之稱~2017年最新《世界文化遺產》鼓浪嶼(包渡輪往返)



金門(台灣)~慢活城市  
感受昔日戰地風光與人文古跡結合的懷舊風情

金門

- 金門四面環海，與廈門僅約30分鐘船程，兩地近在咫尺卻有截然不同的感覺。曾經的戰爭場地，遺留下許多戰備坑道、炮火和歷史遺跡。獨特的地理位置和濃厚的閩南文化與建築，使金門成為一個寧靜、慢活的城市。暢遊金門，不妨放慢腳步，以輕鬆的心情感受這個昔日的戰地風光。

金門第一景【莒光樓】

- 金門之代表性標誌，外觀雄偉、氣宇非凡，向來更有「沒到過莒光樓就不算到過金門」之說。這棟建築將傳統城樓放在現代建築的基座之上，其平面格局與屋頂形式，仿用了紫禁城角樓上的「十字形」平面及「十字脊」屋頂。

水頭古厝群

- 有700多年歷史，村內擁有不同時期、風格迥異的民居建築，將閩南傳統建築與西方建築結合。早年金門人僑遷東南亞地區經商致富後回鄉興建樓房，從清乾隆年間的傳統閩南式二落大厝，到清末、民國初年興築的洋樓群，形成水頭獨特的聚落風貌，是金門保留最完善的傳統大村落。







### 《世界文化遺產》鼓浪嶼

#### 遊遍萬國建築，感受小島風情

島上完好地保留著許多具有中外建築風格的建築物，有中國傳統的飛檐翹角的廟宇、小巧玲瓏的日本屋舍，也有19世紀歐陸風格的天主教堂、基督教堂和西方國家領事館，故有「萬國建築博覽會」之稱。鼓浪嶼除了靚景，美食隨處可見。其中龍頭路商業街兩邊的小店一家接一家，大量以廈門當地特色美食、人氣小吃作招徠，可滿足口福之樂。



鼓浪嶼

### 【億元打造】老院子景區

#### 【重本安排】觀賞360度實景大型文藝秀《閩南傳奇》

#### (白金席門票)

老院子景區包括老院子民俗文化風情園及神遊華夏大劇院兩部分。老院子民俗文化風情園通過五大文化區，帶領遊客穿越時空回到遠古漁村，身臨其境地感受閩南漁家尋常百姓生活。

重本安排觀賞神遊華夏大劇院斥資超過13億元人民幣傾力打造、世界首部360度超大型室內實景演藝秀《閩南傳奇》秀。三萬平方米的巨大劇場中設計為六個實景舞臺，配合360度旋轉行走巨輪觀眾席，根據演出的次序把觀眾輕鬆的送到每個最佳觀賞點。



老院子



《閩南傳奇》演藝秀

### Day 1

香港西九龍站集合—(乘坐高鐵動感號/和諧號列車)#—廈門\*—老院子景區(暢遊園內五大文化區：漁村文化區、南洋文化區、閩南文化區等)(遊覽時間約1.5小時)—重本包白金席門票觀賞《閩南傳奇》(360度實景大型文藝秀)(表演時間約1小時)

#如香港前往廈門之直達列車滿座，將安排於深圳北站轉乘和諧號前往廈門，有關安排將由領隊於出發前通知，客人不能藉此要求退出或要求賠償。

\*本團有機會採用廈門站、廈門北站進出廈門，車程約4.5小時。

### Day 2

廈門輪船碼頭(乘船往)—金門(台灣)—金門地標~莒光樓(遊覽時間約30分鐘)—水頭古厝群【金門國小、得月樓】(遊覽時間約1小時)—翟山坑道(遊覽時間約40分鐘)—原軍中樂園~八三一特約茶室(遊覽時間約40分鐘)—金門老街~金門模範街(遊覽時間約40分鐘)—金門鎮總兵署(遊覽時間約40分鐘)—輪船碼頭(乘船返)廈門

~翟山坑道：二三砲戰期間，大、小金門的灘頭運補作業，經常受到中國人民解放軍的砲火攻擊，台灣軍方因此在民國50年，於大、小金門各挖一條地下坑道，大金門底下的就是「翟山坑道」。總長357公尺的A字型的水道，可容納42艘水道小艇進出、迴轉，是規模極大的工程，可稱之為「地下金門」傑作之一，而坑道外則陳列著各式登陸小艇以及防空武器。

~八三一特約茶室：紅瓦、白牆、綠樹、藍天下的美麗庭園，原是金門軍方稱為的「軍中樂園」~軍妓妓院。將小徑社區內廢棄的特約茶室，整修房舍和解說展示內容，還原特約茶室的歷史場景，讓遊客對戰地生活有不同的認識。

\*廈門至金門船程約30分鐘。

### Day 3

廈門—五緣灣濕地公園(遊覽時間約30分鐘)—2017年最新《世界文化遺產》鼓浪嶼(包乘渡輪往返)—《重本包來回程電瓶車》【遊覽萬國建築群(外觀原日本領事館、英國領事館舊址、協和禮拜堂、天主教堂)—菽莊花園、鋼琴博物館、龍頭路商業街】(遊覽時間約4小時)

—廈門—曾厝垵步行街(遊覽時間約1小時)

~菽莊花園：建於20世紀上半葉在鼓浪嶼建設的私家園林，既運用中國傳統園林的造園手法，同時又融合了近代建築樣式及西方造園風格，在造園藝術上具有相當高的成就，是中國嶺南地區最重要的近代園林之一。

~鋼琴博物館：鼓浪嶼有「鋼琴之島」之稱，而位於菽莊花園內有一間收藏了旅居澳大利亞鋼琴收藏家胡友義先生的70台鋼琴珍藏，是中國唯一的鋼琴博物館。

### Day 4

廈門—閩南千年古剎~南普陀寺(遊覽時間約40分鐘)—昔日廈門發源地、今日文化創意港~沙坡尾(藝術西街、觀景平臺、老字號閩南小吃集中地“吃堡”)(遊覽時間約1.5小時)—廈門\*—乘坐高鐵動感號/和諧號列車往香港西九龍站後解散#

#如廈門前往香港之直達列車滿座，將改為於深圳北站轉乘另一列車前往香港，有關安排將於出發前領隊通知作實，客人不能藉此要求退出或要求賠償。

\*本團有機會採用廈門站、廈門北站進出廈門，車程約4-4.5小時。

天數	早餐	午餐	晚餐	豪華住宿
1			閩南特色宴	連續3晚入住，無需晚晚搬酒店 廈門國際品牌五星級標準
2	酒店中西式自助餐	馳名金門高坑牛宴	同安封肉餐	
3	酒店中西式自助餐	自行於鼓浪嶼島上享用	姜母鴨風味	朗豪酒店Langham Place <sup>®</sup> 或廈門泛太平洋大酒店Pan Pacific Xiamen <sup>®</sup> 或同級
4	酒店中西式自助餐	自行於“吃堡”美食城享用	/	

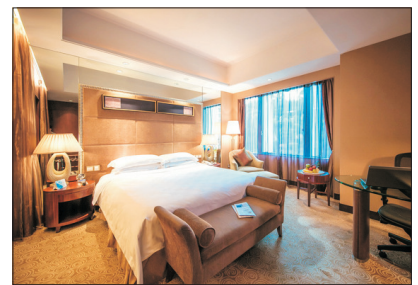
<sup>®</sup>酒店免費提供WiFi設備，覆蓋範圍需視乎酒店而定。

**連續3晚入住國際品牌五星級標準酒店**  
**朗豪酒店：**位處城中新興商務娛樂樞紐，毗鄰娛樂購物熱點萬達廣場。客房設計寬敞開揚，面積達42平方米以上。

**泛太平洋大酒店：**坐落廈門繁華的市中心地帶，毗鄰賞簞湖及咖啡一條街。客房可飽覽開揚景觀，面積約35平方米或以上。



廈門朗豪酒店



廈門泛太平洋大酒店

註：

- 因應景區政策，往返鼓浪嶼渡輪採用實名制，客人需出示證件登船，因此客人必須隨身攜帶回鄉貼，敬請注意！
- 高鐵行李規定，每位乘客的行李重量不超過20kg(成人)/10kg(小童)，長、闊、高相加不超過130cm。
- 確實集合時間，將於出發前一天由領隊通知作實。旺季出發之團隊集合時間除外，敬請留意！
- 網速、穩定程度及有效期須視乎當地供應商而定，如因個別智能手機或上網裝置之問題而未能使用上網服務，本公司恕不另作補償。
- 遊覽時間只供參考，行程隨時會因應不同進出口岸、航班，以及交通、天氣、突發事件等因素而作出調整。午晚餐之用餐時間以1小時為基礎，或因行程時間作悉數調整。
- 客人於旅程期間敬請妥善保管及愛惜耳機，如有任何損毀或遺失，需自行負責耳機之賠償費用(港幣\$400/部)。如團隊不設隨團領隊，則未能安排專賞耳機，敬請留意。
- 如出發前因天氣情況不穩定(暴雨警告或颱風懸掛期間)團隊會視乎實際安全情況，由領隊個別致電通知確認出發與否！如回程期間因天氣情況不穩定(暴雨警告或颱風懸掛期間)團隊視乎實際安全情況，由領隊因應情況作出較理想的安排，旅行社亦會相應配合，唯因天氣問題產生的其他額外費用，均由客人承擔！敬請留意！
- 參加此團隊需持有效之回鄉證(出境中國廈門)及有效之護照(出境金門島)出發。
- 凡於香港/澳門出生或1983年後曾到台灣之旅客而且持香港/澳門特區護照或英國國民(海外)護照(BN(O))前往台灣可辦理網上簽證。而於中國內地出生又未曾到訪台灣之旅客，需自行預先辦理有效入台證(需時約18個工作天)。(如持其他國家護照，請與分行職員查詢)(本公司亦有代辦入台簽證服務，收費及詳情請向分行職員查詢)。
- 進出金門島須持入台簽證，金門不設落地簽證櫃檯，旅客須於出發前自行上網辦理或預先申請有效之入台證(本公司亦有代辦入台簽證服務，收費及詳情請向分行職員查詢)。
- 由即日起，旅客入住中國境內酒店時，公安機關會透過酒店前台向旅客一併採集人像信息。
- 由於內地酒店須開業最少一年，方可獲正式評級，而欲申請提升評級，亦需時辦理手續，故此，酒店在未獲有關單位按國家規定的標準正式評級期間，本社以「五星級標準」或「四星級標準」標示酒店級數，以便客人參考。
- 為使閣下可提早準備旅程，當繳交全部款項後，由分行職員講解旅遊資訊。
- 旅行團服務費屬建議性質。
- 旅行團服務費已包括：領隊、當地導遊、旅遊司機及旅行社相關人員，於完團前個別向團友收取。每位全程共(港幣)：\$400。
- 「香港旅遊業議會」(TIC)建議旅客出發前購買旅遊綜合保險。
- 客人凡參加此團必須於報名同時購買或具備綜合旅遊保險
- 行程表所列載的航班資料、交通、行程、酒店住宿及膳食等安排，將可能因應不同出發日期而有所變動，詳情請參閱收據備註，恕不另行通知。如此等變動於報名後發生，則本公司會作個別通知。
- 行程、膳食及住宿的先後次序，以當地接待安排為準，如有調動，恕不另行通知。
- 團費已包含服務供應商提供之團體優惠，如行程單張沒有註明，客人不會再另外獲得服務供應商提供優惠的差額退款。
- 以上行程價格及其相關費用(例如燃油附加費、手續費、稅項及旅遊業議會印花成本等)可在永安旅遊網站查看或向分行職員查詢。
- 確實團費均以報團當時為準，旺季加幅另行通知。
- 客人可於永安網站查詢或於報名時向分行索取「旅客須知」，以便於出發前作好適當準備。
- 確保消費者權益，請詳閱「旅行團報名及責任細則」，客人可向分行職員索取或參閱收據或報名表背頁，並可於永安旅遊網站(www.wingontravel.com)下載最新版本。
- 根據香港旅遊業議會關於「會員因迫不得已理由而取消旅行團」的第二百二十三號指引，旅行社如因「迫不得已理由」取消旅行團，處理團員退款時可以收取退票費，以及本公司訂列收取之以下手續費港幣\$150；有關退票費，交通服務供應商或會因應個別出發日期之航班、加班機或包機而徵收較高之退票費甚或不設退票，確實金額以交通服務供應商之最終回覆為準；詳情請瀏覽香港旅遊業議會網站(www.tichk.org)。
- 以上圖片僅供參考，一切以實物為準



立即以手機掃描QR Code，欣賞廈門鼓浪嶼旅遊宣傳影片

### 【通訊無阻】

免費提供中國移動手機SIM卡(每位成人一張)，精彩旅程馬上可以和家人、朋友分享，通訊無間斷。(註4)

### 【全程保證】

香港領隊帶領及廣東話導遊(廈門段)沿途解說，安排每位每天一支水。全程更不設購物點及自費增遊，享受旅遊真樂趣。

### 【高透明度】

註明遊覽時間供參考，各大景點玩幾耐，一目了然。(註5)

### 【升級貼心】

每位貴賓安排一部輕便導賞耳機，隨時隨地清楚聆聽導遊講解及保證廣東話導遊!(註6)

### 香港出發高鐵團注意事項：

客人必須於報名時提交正確英文姓名\*及證件號碼，以給予鐵路公司作出票之用。如出票後因錯名，錯證件號或出發日期而更改，需辦理退票及重購手續，如因此導致未能重新出票及成行，有關責任須由客人承擔，本公司概不負責。  
(\*持中國身份證客人必須提供正確簡體中文姓名)