



高雄+墾丁 4天度假溫泉豪華之旅 ATHDP04V

《保證入住》高雄全新H2O水京棧國際酒店 +

+ 高雄花季高級溫泉度假酒店 + 統一度假村墾丁海洋體驗樂園、

滿州港口吊橋、鹿境生態梅花鹿園、十鼓橋糖文創園區、月世界地景公園、

駁二藝術特區、瑞豐夜市、黃金荖蘿城堡、大魯閣草街道

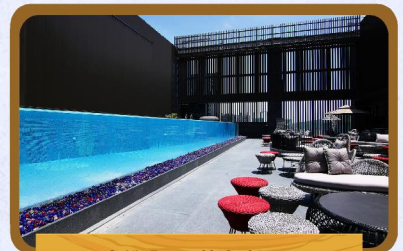
H2O水京棧國際酒店



時尚型格的高雄新地標



個人化住宿奢華享受



高雄唯一頂樓泳池酒吧

2017年全新開幕的H2O水京棧國際酒店，以柔和的藍色為設計基調，打造出流光水影的特色建築，更獨創全台灣唯一以LED螢幕顯示系統建構的酒店外牆，每當入夜配以特色燈光秀在夜空中閃耀，成為高雄最新最奢華的酒店。時尚裝潢的內觀、文藝型格的大堂也成為客人的打卡熱點。

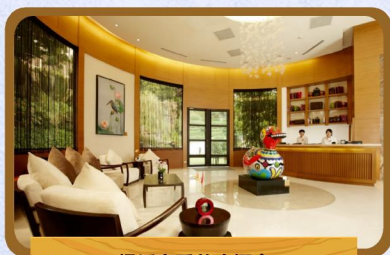
每間豪華客房貼心設計，既新穎又個人化。擁有智慧型燈光控制及電動式自動窗簾系統等設備，亦提供可免費使用的Handy Phone (可撥打當地、中國、香港、日本、新加坡、美國等國際電話與上網服務)；而浴室則設有精緻浴缸配備平面電視、恆溫淋浴花灑器及新型電免治馬桶；加上採用全球知名名牌床墊及舒適柔細的寢具，絕對能給您個人化的舒適體驗。客人更可盡情享用房房間內免費mini吧(咖啡機、熱水壺、精選茶包、迎賓點心、飲品)，貼心享受。

酒店設施既型格又多元化，設有四間風格摩登的餐廳及酒吧，由早到晚提供特色餐點。最引人注目的，就是設有高雄唯一頂樓透明游泳池連「夜店酒吧」，透明玻璃設計的池邊擁有超過500吋超大投放螢幕，搭配隨音樂變幻的LED絢爛燈光，締造獨特新奇的品酒體驗。特別安排永安貴賓於泳池酒吧，免費享用飲品一杯，親身一試這醉人體驗。(註19)

(註：戶外游泳池開放時間：夏季(6-10月) 07:30 ~ 12:00, 13:00 ~ 21:00, 非夏季(11-5月) 08:30 ~ 12:00, 14:00 ~ 19:00)



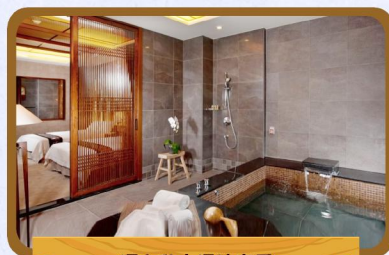
高雄花季度假酒店



慢活享受養生概念



天然冷泉及溫泉



獨立私人湯池客房

酒店是採用「休閒健康、草本養生、天然冷泉」一泊二食慢活住宿概念，取材於地域之自然景觀、四周翠綠竹林，打造飛瀑禪石意象、重現清朝鳳山八景之「岡山樹色」雅致，為客人提供最純淨的度假環境，可盡情享受與家人共享歡樂時光及體驗頂級泡湯的園地。

這裡擁有二百多年歷史的天然冷泉，是南台灣僅有的珍貴自然碳酸氫鈉冷泉，兼具養生和舒緩身心靈的功效。重本包入場享用「出雲風呂」湯泉，置於庭園旁近百坪的半室外男、女湯，除冷泉池外，還有以冷泉加熱的天然溫泉湯池、水療按摩池、三溫暖、蒸氣室等多項設施。

酒店提倡慢活住宿概念，貼心的準備室內/戶外拖鞋以鼓勵客人住宿期間於園區內散步運動，呼吸難得的大自然新鮮空氣。更準備了會館精緻設計的舒適日式玉蘭葉紋浴衣和床鋪枕套等布織品，其花葉圖騰也展現出酒店的休閒意境與用心。每間客房更設有獨立私人湯池，均使用高級崗石及大理石，提供高級的泡湯享受環境。客人亦可免費享用房間 mini 吧，以補充溫泉後所需之水份。



統一度假村墾丁海洋體驗樂園

位於墾丁國家公園內，步行前往鵝鑾鼻燈塔只需6分鐘，讓您在藍天碧海的環境中，悠閒地享受陽光假期。墾丁海洋體驗樂園將最好玩的水上遊樂設施移植園區內，並打造了南台灣首座海洋世界主題樂園。園區內有多項好玩刺激的陸上及水上活動，如游泳池、綜合運動場、桌球室、漆彈射擊場、射箭活動等，絕對精采豐富，讓您大呼過癮！（部分設施須額外付費）



龍磐公園



月世界地景公園



鹿境生態梅花鹿園

位於鵝鑾鼻及風吹砂之間，此區域屬上升的石灰岩台地，由於石灰岩容易被水溶蝕，因此區內有石灰岩洞、崩崖、滲穴、紅土等地形景觀。公園內有大草原，夏天時綠草如茵，亦以日出及觀星聞名。徜徉在遼闊的草原上，可從陡峭的崩崖遠眺曲折有緻的海岸。

這種奇特的景觀在地理學上稱為「惡地」，特殊的地質不適合植物生長，使月世界區域看起來一片荒涼、崎嶇，如置身於月球表面，故稱為月世界。於觀景步道放眼望去，只見一片黃土色、光禿禿的山脊，幾叢翠竹點綴於其間，稍為青灰色的山坡添上一點綠意。

早期台灣的野生梅花鹿因過度捕捉及原棲地遭到破壞，幾乎絕跡野外。除了墾丁國家公園有梅花鹿復育計畫外，近年，位於墾丁的「鹿境」也在自己的農場復育了一群大小不一、溫馴可愛的梅花鹿。鹿境的梅花鹿有別於野生梅花鹿，十分喜歡親近人，讓您可零距離接觸或餵飼牠們。

	早餐	午餐	晚餐	住宿酒店
1		航機上	/	墾丁福容度假酒店/統一度假村：墾丁海洋體驗樂園
2	酒店享用	墾丁特色餐	土雞宴	高雄花季高級溫泉度假酒店(每房均有獨立泡湯池)
3	酒店享用	正宗台菜	/	高雄【2017年7月開幕】H2O水京棧國際酒店
4	酒店享用	中華料理	航機上	

* 如遇以上酒店客滿，將改為入住同級或更好之酒店





第1天

香港→高雄/台南→墾丁→墾丁國家公園區→滿州港口吊橋(包入場門票)→龍磐公園→船帆石→砂島→墾丁大街(墾丁蘭桂坊)→墾丁福容度假酒店/統一度假村墾丁海洋體驗樂園(盡享泳池、健身房、兒童遊樂區、桌球等多項休閒設施)(註18)



▲ 滿州港口吊橋



第2天

墾丁→「墾丁小奈良」鹿境生態梅花鹿園(包入場門票)→〈來墾丁必吃〉墾丁小杜包子(每位品嚐乙個)→十鼓橋糖文創園區~欣賞水劇場演出(包入場門票)→月世界地景公園→高雄→花季度假酒店~「出雲風呂」湯泉(盡情享受天然冷泉池、溫泉池、冰水池、水療按摩池、三溫暖及蒸氣室等, 昂貴費用已包)*及酒店室外溫泉泳池*(註17)

· **出雲風呂**: 湯泉源頭位於大崗山北麓地層之中, 屬無色無味低溫的中性碳酸泉, 泉質透明清澈、醞含豐富礦泉物質、平均水溫為22°C, 俗稱美人湯, 其特色在於沐浴後有著滑潤舒適之感。
為免衣物與溫泉水質產生化學作用而影響水質之療養功效, 浸溫泉時請勿穿衣。(基於安全理由, 身高130公分或以下及小童, 不可進入湯池)
酒店更提供個人化的玉蘭軒-日暮、映月湯屋, 供客人自行付費享用。
* 請自備泳衣及泳帽。



第3天

早上自由享受酒店設施→佛光山→佛陀紀念館→珍珠養殖中心→駁二藝術特區→茶藝館(體驗台灣傳統茶藝)→瑞豐夜市(自由暢享地道美食)*→【2017年7月開幕】H2O水京棧國際酒店(特別安排於頂樓泳池酒吧, 免費享用飲品乙杯)(註19)

· **佛陀紀念館**: 為佛光山最新的建築, 分為紀念館和背後的佛光大佛兩部份, 存放著全球僅得三類的其中一顆舍利子。
· **駁二藝術特區**: 無論過去或現在, 駁二藝術特區都是高雄人不可缺少的倉庫群。被歷史塵封的陳舊倉庫, 不斷注入創意靈感而重獲新生, 現在已變成藝術品展示的場所, 及主題展覽廣場。
*如遇瑞豐夜市休息, 則改為前往六合夜市。



▲ 駁二藝術特區



第4天

黃金菠蘿城堡(包鳳梨酥DIY體驗)→山地特產文化中心→大魯閣草衙道→(鈴鹿賽道樂園自費)(註18)→高雄/台南→香港

· **鈴鹿賽道樂園**: 是日本鈴鹿賽道唯一海外授權的主題樂園, 打造10:1縮小版、長度600公尺的「迷你鈴鹿卡丁賽道」, 總面積佔地萬坪, 內含的親子遊樂設施總面積更為全台最大!



▲ 大魯閣草衙道

航班資料:

· 選乘國泰港龍(KA)/華信(AE)/中華(CI)航空公司直航來回
去程: 香港→高雄/台南 約上午08:00至上午12:40起飛
回程: 高雄/台南→香港 約下午14:10至晚上22:55抵港

· 旺季乘加班機直航來回時間約(待民航處審批為準)
去程: 香港→高雄/台南 約凌晨04:30至上午09:00起飛
回程: 高雄/台南→香港 約晚上20:00至凌晨02:00抵港

※ 航班時間如有更改, 則以航空公司資料為準。
※ 延期停留附加費會視乎航空公司浮動而調整, 有關費用及該申請之確認與否, 最終以航空公司資料為準。
※ 如安排乘坐包機或加班機, 航班時間按民航處審批為準, 客人不得異議或藉詞退團或要求更改出發日期。
※ 如抵港時間為翌日凌晨, 則建議購買5天旅遊保險。

註:

1. 旅行團服務費屬建議性質。
2. 旅行團服務費已包括: 領隊、當地導遊、旅遊司機及旅行社相關人員, 於完團時個別向團友收取, 每位全程合共(港幣): \$400 (2019年1月1日起出發, 則為\$440)。
3. 「香港旅遊業議會」(TIC)建議旅客出發前購買旅遊綜合保險。
4. 客人凡參加此團必須於報名同時購買或具備綜合旅遊保險。
5. 行程表所列載的航班資料、交通、行程、酒店住宿及膳食等安排, 將可能因應不同出發日期而有所變動, 詳情請參閱收據備註, 恕不另行通知。如此等變動於報名後發生, 則本公司會作個別通知。
6. 行程、膳食及住宿的先後次序, 以當地接待安排為準, 如有調動, 恕不另行通知。
7. 如遇以上酒店房間客滿, 本公司將安排入住同級之酒店。
8. 團費已包含服務供應商提供的團體優惠, 如行程單張沒有註明, 客人不會再另外獲得服務供應商提供優惠的差額退款。
9. 以上行程價格及其相關費用(例如燃油附加費、手續費、稅項及旅遊業議會印花成本等)可在永安旅遊網站查看或向分行職員查詢。
10. 確實團費均以報團當時為準, 旺季加碼另行通知。
11. 客人可於永安網站查閱或於報名時向分行索取「旅客須知」, 以便於出發前作好適當準備。
12. 確保消費者權益, 請詳閱「旅行團報名及責任細則」, 客人可向分行職員索取或參閱收據或報名表背頁, 並可於永安旅遊網站(www.wingontravel.com)下載最新版本。
13. 根據香港旅遊業議會關於「會員因迫不得已理由而取消旅行團」的第二百二十三號指引, 旅行社如因「迫不得已理由」取消旅行團, 處理團員退款時可以收取退票費, 以及本公司訂列收取之以下手續費港幣\$150; 有關退票費, 交通服務供應商或會因應個別出發日期之航班、加班機或包機而徵收較高之退票費甚或不設退票, 確實金額以交通服務供應商之最終回覆為準; 詳情請瀏覽香港旅遊業議會網站(www.tick.org)。
14. 為使閣下可提早準備行程, 當繳交全部款項後, 由分行職員講解旅遊資訊。
15. 以上圖片僅供參考, 一切以實物為準。
16. 如遇特色餐廳裝修/停業, 則以其他餐廳取代。
17. 如遇水療溫泉、三溫暖等設施維修或休息, 恕不另行通知。
18. 樂園活動之提供以樂園最終安排為準。
19. 泳池酒吧會為客人免費提供一杯酒精飲品或非酒精飲品, 但實際飲品種類要視乎酒吧供應為準。

牌照號碼: 350074
PDT-T-TWN-134

生效日期: 12/10/2018

永安旅遊專線: 2928 8882 wingontravel.com

台灣【自費項目表】(供參考)

地區	項目名稱及內容	活動時間 (約)	安排時間 (約)	交通時間 (約)	成行人數	每位收費(台幣)		不参加客人之安排
						成人	小童 (3-11歲)	
台北	十分瀑布風景區、十分老街 (包放天燈，每4人1燈)	1.5-2小時	到達該地區期間進行	1小時	10人或以上	NT600		自由活動
台中	日月潭遊船 坐船遊覽台灣著名風景區「日月潭」	1小時	到達該地區期間進行	行程中景點之一	10人或以上	NT600		附近自由活動
高雄	旗津半島+高雄(懷舊半天遊) 旗津半島遊(包乘單程渡輪)、風車公園、旗津天后宮、旗津風味午餐、【全球最美捷運美麗島站】美麗島捷運站、舊打狗驛故事館	4.5小時	下午	30分鐘	10人或以上	NT1,300		自由活動

自費活動細則:

- 行程表上已列明團費所包括各項活動，部份自費活動會列明自費或顯示於自費項目表並均有機會安排客人參與，須視乎當地實際情況而定。
- 為使團友更充實旅程及增廣見聞，於各地自由活動時間，當地接待公司均樂意代為安排額外自費節目，費用包括交通費、停車費、入場費、導遊、領隊及司機超時工作費等。如活動需額外工作人員協助，小費則可隨心打賞。
- 以上自費項目將於到達該地區期間進行，並以安全為原則，及在時間許可下方可進行，但在客觀或非控制因素之特殊情況下，工作人員有權按環境作出適當安排，客人應自行決定參加與否。
- 團友在考慮參加自費活動時，尤其各項具危險性的活動，應先衡量個人年齡、體格、健康狀況，以及當時天氣環境及活動內容細節等，及考慮活動是否適合自己之需要，並根據實際情況，先徵詢醫生或專業人士之意見，以評估應否參與。
- 客人參與活動時，必須遵照一切安全守則，確保在最安全及最適當的情況下進行有關活動，並須承擔由此而引起的一切責任後果，包括意外傷亡及財物損失等。
- 自費節目倘因人數不足、天氣因素影響、自費節目額滿、宗教集會、公眾假期或非本公司控制範圍內而導致未能安排、改期或取消，工作人員將按實際情況通知客人及另作處理。
- 小童收費按當地標準，如歲數、高度等。
- 以上交通時間以單程點對點的行車時間作預計。而活動時間當中包括~說明、準備、等候及活動正式進行的預計時間。
- 以上價目表之活動價錢及資訊只供參考，如有更改，一切以當地接待單位提供為準。