

江原道+首爾冬日滑雪5/6天之旅 AKSWI05M/06M

《保證》2晚Alpensia Resort+Ocean 700溫泉水上樂園+冬日滑雪體驗、Ski Jump Lounge及單軌車體驗、大關嶺牧場、南怡島、晨靜樹木園~五色星光庭園展、士多啤梨園、韓食DIY

《12月3日起出發適用》



Alpensia Resort

行程特點：

1. 《保證》連續2晚入住Alpensia Resort~ Alpensia滑雪場+暢玩Ocean 700溫泉水上樂園+Ski Jump Lounge及單軌車體驗(細意安排每位客人飲品乙杯。
2. 韓流體驗：大關嶺牧場(泡菜煎餅DIY及淺嚐馬格利酒)及韓食DIY(親手製造及即時品嚐紫菜飯卷)。
3. 遊訪晨靜樹木園【五色星光庭園展】，為您留下難忘回憶。

• **Ski Jump Lounge**：是Alpensia滑雪中心的觀景台，在此能一邊俯瞰美不勝收的雪景，一邊享用溫暖的飲品，悠閒寫意!

• **Alpensia滑雪場**：位於江原道的平昌縣太白山區，群山峽谷環繞，景色怡人，由國際知名Inter-Continental集團管理，達國際水平的滑雪場是韓國舉辦2018冬季奧運會的滑雪場地之一。

• **南怡島**：由加平乘小渡輪船前往南怡島，展開冬日之旅。每逢冬季時份，南怡島上水杉林步道，一派冬日詩意濃濃的畫面，與冬日的白雪美景，有著另一番的美。

• **晨靜樹木園(五色星光庭園展)**：位於京畿道加平郡，由三育大學園藝系韓尚慶教授所創立。樹木園由20多個栽種各式美麗草坪和花園的庭園所構成，園內每月定期會定期舉辦展覽會和慶典，不只吸引家庭、情侶遊客前來參觀，就連攝影家、旅遊作家也在此留下既特別又美好的珍貴回憶。

• **樂天世界+水族館**：是全韓最大的室內遊樂場，有各種好玩的機動遊戲，讓您享受新奇視聽感覺，如地下探險船、西班牙海盜船、氣球飛行、雲霄飛車及溪谷穿梭等等。而素描劇場、動力劇場、幻想劇場及魔術表演等，更令小朋友樂而忘返。此外，還有百貨公司、購物中心、溜冰場、保齡球場、戲院等。

(AKSWI06M適用)



Ski Jump Lounge



Ocean 700溫泉水上樂園



《增遊》華川山鱒魚慶典

(1月5日至25日出發團隊適用)

Day 1

香港→仁川—大關嶺牧場(包入場，煎餅DIY+淺嚙馬格利酒)—Ski Jump Lounge及單軌車體驗(細意安排每位客人飲品乙杯)—Ocean 700溫泉水上樂園(包入場)*
*如水上樂園維修或休館或其他因素未能開放，將改往其他水上樂園取代。



大關嶺牧場

Day 2

Alpensia滑雪場(包入場及滑雪用具：雪橇+雪鞋+雪杖，暢玩約6小時)#
#如滑雪場雪量不足，將改為前往其他合適滑雪場。
#滑雪為一高風險運動，建議初學者不要租用Snow Board(滑雪板)，以免發生意外，但團友可按個人需要自行租用場內其他滑雪用具及設施，如放棄滑雪及用具，恕不接受轉讓及退款，敬請留意。

Day 3

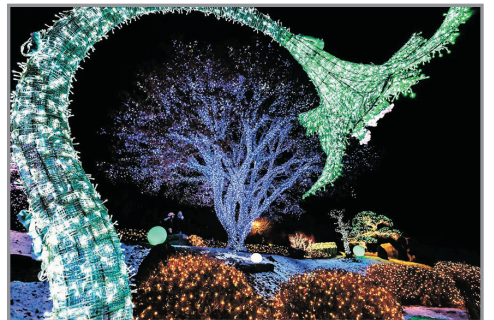
士多啤梨園*(包入場，品嚐約250g士多啤梨或時令水果)—加平—南怡島(包入場及來回小渡輪船)—晨靜樹木園~五色星光庭園展(包入場)
*採摘士多啤梨及確實享用方式須視乎最終安排而定。



南怡島

Day 4

人蔘專門店—韓流化妝品店—韓食DIY(包入場，親手製造及即時品嚐紫菜飯卷，試穿韓服及拍照留念)—The Painters【HERO】彩繪秀*(包入場)—酒店
*如遇The Painters【HERO】彩繪秀休館或未能欣賞，則改為前往欣賞「Nanta Show」，並不設禮品代金券。
*《特別安排》每位客人韓元5000禮品代金券乙張



晨靜樹木園~五色星光庭園展

Day 5

保肝專門店—明洞購物區—新世界免稅店*—韓食土產店—仁川→香港
*《特別安排》每位客人可獲GOT7文件夾乙個。

5天團至此圓滿結束，6天團行程繼續如下：

Day 5

樂天世界(包入場連任玩套票)—樂天世界水族館#(包入場)
#如遇樂天世界水族館未能開放或休館，則改為前往COEX Mall水族館(包入場)。



樂天世界

Day 6

保肝專門店—明洞購物區—新世界免稅店*—韓食土產店—仁川→香港
*《特別安排》每位客人可獲GOT7文件夾乙個。

天數	早餐	午餐	晚餐	酒店住宿
1	航機上	韓式火鍋+拌菜	/	☑《保證》入住2晚Alpensia Resort Pyeong Chang Holiday Inn Hotel/Intercontinental Hotel/Holiday Inn & Suite www.alpensiaresort.co.kr
2	酒店內	/	韓式豚肉Bulgogi	
3	酒店內	市內餐廳	春川鐵板炒雞+炒飯	☑首爾5花Ramada/Best Western/Lotte city/Stanford/Shillastay/Mark/Glad / Golden seoul/courtyard marriot/lbis Styles Ambassador Seoul Yongsan Hotel ^{※△}
4	酒店內	【米芝蓮選定餐廳】 滿足五香豬手+餃子湯	人蔘雞湯+人蔘酒+長壽麵	
5	酒店內	/	航機上	安抵香港
5天團至此圓滿結束，6天團行程繼續如下：				
5	酒店內	/	市內餐廳	☑首爾5花Ramada/Best Western/Lotte city/Stanford/Shillastay/Mark/Glad / Golden seoul/courtyard marriot/lbis Styles Ambassador Seoul Yongsan Hotel ^{※△}
6	酒店內	/	航機上	安抵香港

※5花為韓國酒店星級評級，相等於當地五星級；而全新開幕未獲評級之酒店，將會評為準5花。

△如遇以上酒店客滿，本公司將會安排增選入住首爾國際五星級Novotel Ambassador Seoul Yongsan/Novotel Ambassador Seoul Dongdaemun Hotel。

註：

- AKSWI05M及AKSWI06M須視乎團隊人數而可能合併出發，領隊或本公司職員將協助5天團團友前往機場辦理登機手續，唯領隊須繼續行程而未能隨5天團團友返港。
- 細心提示：客人參與各項水上活動前，應衡量個人身體狀況，以及當時的天氣和水面情況，以評估應否參與，並遵照一切安全守則，以保障自身安全。
- 酒店房間均設有WiFi無線上網服務，覆蓋範圍均以酒店公佈為準。
- 團隊將視乎情況而安排領隊、當地合資格之華語或英語導遊、翻譯員、旅遊司機及旅行社相關人員隨車沿途提供服務。
- 旅行團服務費屬建議性質。
- 旅行團服務費已包括：領隊、當地合資格之華語或英語導遊、翻譯員、旅遊司機及旅行社相關人員。每位全程合共港幣：\$500(2019年1月1日起出發，則為\$550)/ \$600(2019年1月1日起出發，則為\$660)。
- 「香港旅遊業議會」(TIC)建議旅客出發前購買旅遊綜合保險。
- 行程表所列載的航班資料、交通、行程、酒店住宿及膳食等安排，將可能因應不同出發日期而有所變動，詳情請參閱收據備註，恕不另行通知。如此等變動於報名後發生，則本公司會作個別通知。
- 行程、膳食及住宿的先後次序，以當地接待安排為準，如有調動，恕不另行通知。
- 團費已包含服務供應商提供之團體優惠，如行程單張沒有註明，客人不會再另外獲得服務供應商提供優惠的差額退款。
- 以上行程價格及其相關費用(例如燃油附加費、手續費、稅項及旅遊業議會印花成本等)可在永安旅遊網站查看或向分行職員查詢。
- 確實團費均以報團當時為準，旺季加幅另行通知。
- 行程所提及之商店，營業時間將視乎當地商店之安排，如遇休業日或提早關門時間，恕不另行通知。
- 客人可於永安網站查閱或於報名時向分行索取「旅客須知」，以便於出發前作好適當準備。
- 確保消費者權益，請詳閱「旅行團報名及責任細則」，客人可向分行職員索取或參閱收據或報名表背頁，並可於永安旅遊網站(www.wingontravel.com)下載最新版本。
- 根據香港旅遊業議會關於『會員因迫不得已理由而取消旅行團』的第二百二十三號指引，旅行社如因『迫不得已理由』取消旅行團，處理團員退款時可以收取退票費，以及本公司訂列收取之以下手續費港幣\$150(5天團)/\$300(6天團)；有關退票費，交通服務供應商或會因應個別出發日期之航班、加班機或包機而徵收較高之退票費甚或不設退票，確實金額以交通服務供應商之最終回覆為準；詳情請瀏覽香港旅遊業議會網站(www.tichk.org)。
- 為使閣下可提早準備旅程，當繳交全部款項後，由分行職員講解旅遊資訊。
- 以上圖片僅供參考，一切以實物為準。

航班資料：

選乘國泰(CX)/大韓(KE)/韓亞(OZ)/香港(HX)航空公司客機，直航往返仁川。

去程：約凌晨0030至凌晨0205或早上0810至1025起飛
回程：約下午1650至翌日凌晨0230+1抵港

註：

- 航班時間如有更改，則以航空公司資料為準
- 回程航班或於第6/7天凌晨抵港，建議購買6/7天旅遊保險。
- 此團不設停留服務。

首爾、江原道【自費項目表】(供參考)

地區	項目名稱和內容	活動時間(約)	安排時間(約)	交通時間(約)	成行人數	每位收費(韓圓 WON)		不參加客人之安排
						成人	小童	
首爾	DMZ 非武裝地帶 第三隧道、都羅山展望台、都羅山譚	4 小時	到達該地區期間進行	1 小時	10 人或以上	25,000		於酒店內休息/ 附近自由活動
	亂打 SHOW 以韓國傳統敲擊樂為題材，並以廚房為背景，由飾演廚師的搞笑能手們，利用各種大大小小的廚具作樂器合力演奏，生動有趣。	90 分鐘	到達該地區期間進行	30 分鐘	10 人或以上	40,000		於附近自由活動
	The Painters [HERO]彩繪秀 全韓首創，以搞笑默劇形式，配合特技效果的真人繪畫藝術表演，主角們於強勁音樂節拍下，以超高速詠諧動作繪圖，如同表演魔術，將整個舞臺轉變為立體的美術音樂會，全新的視覺美術體驗!	90 分鐘	到達該地區期間進行	30 分鐘	10 人或以上	40,000		於附近自由活動
	CHEF·拌飯秀 韓國總統夫人強力推薦之國際表演秀，以 Beatbox 作現場伴奏配合表演者諧趣的表情及創新劇情，表現出切菜、炒菜、淘米的各種交錯聲樂，廚師們有趣的身體語言和活潑的表情，與觀眾作逗趣的互動，最為讚嘆。	90 分鐘	到達該地區期間進行	30 分鐘	10 人或以上	40,000		於附近自由活動
江原道	精彩一天團 小法國村(包入場) ~ 南怡島風景區(包入場及來回渡輪船票) ~ 午餐:春川炒雞~江村 Rail Bike(包入場及 4 人 1 車) ~ 鷺梁津/世界杯水產市場	8 小時	到達該地區期間進行	1.5 小時	10 人或以上	港幣\$550		於酒店內休息
	High One 觀光纜車 包來回纜車票，觀賞太白山風光	40 分鐘	到達該地區期間進行	行程中景點之一	1 人或以上	12,000	10,000	於附近自由活動
	La & Sol Beach Resort ~ SPA Therapy 整個療程約 2 小時，包括海泥療法、華爾茲水療(清音樂水療)、酵素水療、聲療法，療程後能排除身體毒素，促進新陳代謝，消除壓力。 **需於出發前到分行預約及繳付所有費用，恕不接受當天預約	2 小時	到達該地區期間進行	行程中景點之一	1 人或以上	港幣\$600		於酒店內休息

	項目名稱和內容	活動時間(約)	安排時間(約)	交通時間(約)	成行人數	每位收費(韓圓 WON)		不參加客人之安排
						成人	小童	
特色餐食	活魚海鮮餐/長腳蟹餐(2 人一隻)	90 分鐘	到達該地區期間進行	30 分鐘	10 人或以上	40,000	35,000	於附近餐廳自費用餐
	活魚海鮮餐(主餐改為活魚海鮮餐)	90 分鐘				35,000	30,000	享用團體餐
	品嚐皇帝蟹	1 小時				75,000/1kg (如不足 1kg, 則按比例計算)		
	(巨龜莊)(汽水任飲)+Shabu Shabu	1 小時				16,000	13,000	於附近餐廳自費用餐
	硫磺鴨餐	1 小時				16,000		
	五花肉燒烤	1 小時				15,000	12,000	
地道餐食	香菇火鍋/餃子火鍋/海鮮火鍋/部隊火鍋/風味豬骨煲/石頭飯+Shabu Shabu/中華料理/春川炒雞/人蔘雞湯/Sukiyaki/韓式燒烤	1 小時				12,000	9,000	
團體自助早餐		30 分鐘				8,000	7,000	
隨團拍照服務(5R 照片)	部份團隊將安排專人隨團拍照，客人可於回港前自行向工作人員選購。	/	到達該地區期間進行	/	1 人或以上	4,500/每張		/
旅遊車	前往廣藏市場、世界杯市場、鷺梁津海鮮市場、麻浦農水產物市場、東大門、新村、仁寺洞、新沙洞、明洞、南大門、梨泰院、弘大購物區。 (如前往以上 2 個或以上景點/購物點，價錢則以倍數計算，如此類推)	2 小時	到達該地區期間進行	行程中景點之一	全團	5,000		/

自費活動細則:

1. 行程表上已列明團費所包括各項活動，部份自費活動會列明自費或顯示於自費項目表並均有機會安排客人參與，須視乎當地實際情況而定。
2. 為使團友更充實旅程及增廣見聞，於各地自由活動時間，當地接待公司均樂意代為安排額外自費節目，費用包括交通費、停車費、入場費、導遊、領隊及司機超時工作費等。如活動需額外工作人員協助，小費則可隨心打賞。
3. 以上自費項目將於到達該地區期間進行，並以安全為原則，及在時間許可下方可進行，但在客觀或非控制因素之特殊情況下，工作人員有權按環境作出適當安排，客人應自行決定參加與否。
4. 團友在考慮參加自費活動時，尤其各項具危險性的活動，應先衡量個人年齡、體格、健康狀況，以及當時天氣環境及活動內容細節等，及考慮活動是否適合自己之需要，並根據實際情況，先徵詢醫生或專業人士之意見，以評估應否參與。
5. 客人參與活動時，必須遵照一切安全守則，確保在最安全及最適當的情況下進行有關活動，並須承擔由此而引起的一切責任後果，包括意外傷亡及財物損失等。
6. 自費節目倘因人數不足、天氣因素影響、自費節目額滿、宗教集會、公眾假期或非本公司控制範圍內而導致未能安排、改期或取消，工作人員將按實際情況通知客人及另作處理。
7. 小童收費按當地標準，如歲數、高度等。
8. 以上交通時間以單程點對點計算。而活動時間當中包括~說明、準備、等候及活動正式進行的預計時間。
9. 以上價目表之活動價錢及資訊只供參考，如有更改，一切以當地接待單位提供為準。