

## 海德拉巴(薩拉姜博物館、迦米娜古塔門、 麥加清真寺、戈爾孔達城寨遺址、古陵墓群)、 羅摩吉電影主題公園(托萊塢) 6天團 L111H06N

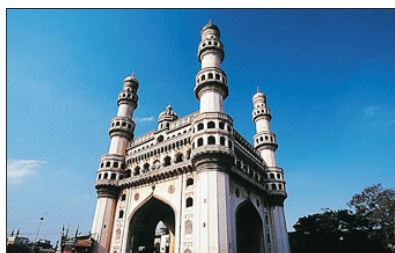
Hyderabad (Salar Jung Museum, Char Minar, Mecca Masjid, Golconda Fort, Royal Outub Shahi) 6 Days



 國泰航空公司

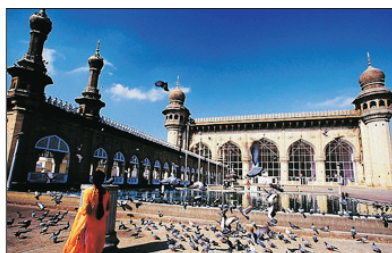
### 海德拉巴

充滿伊斯蘭文化色彩的海德拉巴建城於1591年，居民宗教信仰以回教佔多數，一向以美麗的自然風景、伊斯蘭文明、珍珠加工業等著稱，也是印度少數幾個很早投入科技產業的城市之一，目前和清奈、邦加羅爾一起角逐印度科技城的頭銜。海德拉巴四百多年的悠久歷史文化，留下許多不可錯過的遺跡名勝，走進舊城區，更是充滿著傳統回教社會的風采，尖塔建築、四方柱、圓頂建築，當地居民帶著面紗頭巾，好像身處土耳其的伊斯坦堡一樣；海德拉巴亦有珍珠之城(City of Pearls)的美名，是傳統的手工產業之一，特產有象牙色、粉色及黑色的珍珠。



**迦米娜古塔門**

迦米娜古塔門：是海德拉巴的市標。塔門上方四角各有一座尖塔，每座尖塔離53公尺。



**麥加清真寺**

位在塔門附近，是南印度最大的清真寺，可容納1萬人同時參拜。大門是以整塊花崗岩切成的拱門，極為精緻。內有歷代回教領袖的陵墓。



**毗爾拉·曼迪爾神廟**

位在市中心的一座山上，1976年建成，用拉迦斯坦省的白色大理石為材料，在德干高原的強烈陽光下，更顯耀眼奪目。

### 行程特點

1. 保證安排專業華籍華語領隊由香港隨團出發及於各景點詳細解說，非一般安排
2. 特色觀光，全包昂貴入場門券：1.薩拉姜博物館 2.迦米娜古塔門 3.麥加清真寺 4.戈爾孔達城寨遺址 5.古陵墓群

## Day 1

### 香港→海德拉巴

Hong Kong→Hyderabad

· **海德拉巴**：海德拉巴是安陀羅省的省會，人口約430萬，位於德干高原的中央。昔日，好幾代王朝在此興衰起伏，西元1143年間卡迪亞王朝的卡納巴迪王奠定了海德拉巴城的基礎。英國統治時，此地是由回教君主尼乍穆(Ni-zam)管轄的半獨立國。現在，海德拉巴是安陀羅省的經濟和文化中心。



海德拉巴

## Day 2

### 海德拉巴—薩拉姜博物館—迦米娜古塔門

Hyderabad-Salar Jung Museum-Char Minar

· **薩拉姜博物館**：曾為海德拉巴王國首相Sa-lar Jung的府邸，共有35個房間，陳列著35,000件以上的繪畫、寶石、陶器等藝術品，都是他生前從世界各地蒐集的藝術品。亦是世界上個人蒐藏品最大博物館之一，雪白的建築外觀相當引人注目，進入到博物館內，不禁嘆為觀止，將訝異薩拉爾姜家族(Salar Jungs)是如何將這些世界各地，涵蓋了古今中外的藝術典藏，包括波斯地毯、蒙兀兒迷你畫、中國瓷器、名人畫像以及十五、十六世紀國王寶劍等超過四萬三千件的珍奇異寶，納為自己的收藏；博物館中最令人難忘的展館是鐘錶館，內藏有300多個展品，從古時用劍號標示的桑迪亞爾鐘(Sandiaers)到十九至二十世紀的近現代巨鐘應有盡有，讓您目不轉睛！



迦米娜古塔門

## Day 3

### 海德拉巴—麥加清真寺—戈爾孔達城寨遺址—古陵墓群—毗爾拉·曼迪爾神廟

Hyderabad-Mecca Masjid-Golconda Fort-Royal Qutub Shahi-Birla Mandir Temple

· **麥加清真寺**：位在塔門附近，是南印度最大的清真寺，可容納1萬人同時參拜。大門是以整塊花崗岩切成的拱門，極為精緻。內有歷代回教領袖的陵墓。

· **戈爾孔達城寨遺址**：海德拉巴西郊依山而建的城寨遺跡，1518至1687年間歷經Qutub Shahi王朝歷代國王的用心經營而成，易守難攻，是屏障王朝首都的要塞。城牆環繞3公里，有9個城門，現開放4個城門。城內有清真寺、市集、宮殿、法院、彈藥庫的遺跡。

· **古陵墓群**：歷代國王及王室成員均長眠於此。其中最豪華的一座，是海德拉巴的開國君主穆罕默德的陵墓，陵墓周圍有美麗的庭園。

· **毗爾拉·曼迪爾神廟**：位在市中心的一座山上，1976年建成，用拉迦斯坦省的白色大理石為材料，在德干高原的強烈陽光下，更顯耀眼奪目。



戈爾孔達城寨遺址

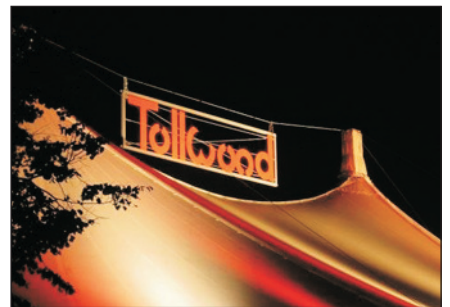
## Day 4

### 海德拉巴—薩格爾—大水壩古運河—Konda博物館(乘小船)—佛教遺跡(Anupu, Viharas, Chaityas)—瀑布—海德拉巴

Hyderabad-Nagarjuna Sagar-High Dam-Konda Island Museum (By Boat)-Buddhist Reman (Anupu, Viharas, Chaityas)-Ethipothala Waterfall-Hyperabad

· **薩格爾**：距海德拉巴180公里，南印度少數的佛教遺跡之一。此處是西元前二世紀時繁榮的佛教城市，市內有為數眾多的寺院、佛塔和大學。當時的佛塔，直到二十世紀才發掘出來，此地為南印度佛教史提供豐富的珍貴資料。

· **Konda博物館**：在人工湖中央的島嶼上有佛教寺院風格的Konda博物館，展出出土文物。



羅摩吉電影城



**Day 5**

**海德拉巴—羅摩吉電影城【托萊塢】(參觀電影製作場境、街景畫、混音舞台.....等等及全日暢玩於電影主題公園)→香港**

Hyderabad-Tollwood (Theme Park)→Hong Kong

· **羅摩吉電影城**：根據健力士世界紀錄，這座電影城才是世界上最大的電影生產基地。海德拉巴的“羅摩吉電影城”是印度最熱門的旅遊勝地之一，每年大約有150萬的遊客，而印度最著名古跡的泰姬陵每年也只有300萬人參觀。“羅摩吉電影城”的標記畫在一塊40呎高的廣告牌上，高高聳立在一片灌木林上面，幾乎和洛杉磯著名的“好萊塢”標誌差不多大，兩英里之外遠遠就能看見。這個電影城佔地1600英畝，包括合成板的街景畫、混音舞臺、倉庫、後期製作設施、旅館、飯店，遇有一個設施齊全的電影主題公園。電影城裡有許多電影特效的展示，其中有一個“發現號池塘”，這個佔地兩英畝的池塘分成好幾，這層，隨著水位的不同，展現出不同的形狀，這就是為什麼在同一個池塘邊拍攝，銀幕中出現的是不同的湖泊景色。那裡還有一個“閃回街”，那是一個樹木茂密的四分之一英里長的林蔭道，街邊立著19世紀風格的煤氣燈，假如需要的話這些煤氣燈可以立刻換成60種其他不同的路燈。

**Day 6**

**香港**  
Hong Kong

天數	早餐	午餐	晚餐	城市	住宿酒店
1			航機上	海德拉巴	Aditya Park Hotel或同級
2	酒店自助餐	當地餐廳	當地餐廳		
3	酒店自助餐	當地餐廳	當地餐廳		
4	酒店自助餐	當地餐廳	當地餐廳		
5	酒店自助餐	當地餐廳	當地餐廳	—	航機上
6	航機上	安抵香港			

# 上述表列午、晚餐將因應餐廳安排而作出調動為午餐或晚餐，敬請留意。

註：

- 如單人報名或組合參團人數為單數，客人必須補回單人房附加費或可選擇雙人房加床，團員不得藉故反對或退出。(雙人房加床一般為兩張單人床或一張雙人床加床，而加床通常為單人床或滾移式摺床或沙發床。)
- 為使閣下可提早準備旅程，當繳交全部款項後，由分行職員講解旅遊資訊。
- 旅行團服務費屬建議性質。
- 旅行團服務費已包括：領隊、當地導遊、旅遊車司機及旅行社相關人員，於完團時個別向團友收取，每位全程合共(港幣)：\$900。
- 「香港旅遊業議會」(TIC)建議旅客出發前購買旅遊綜合保險。
- 客人凡參加此團必須於報名同時購買或具備綜合旅遊保險。
- 行程表所列載的航班資料、交通、行程、酒店住宿及膳食等安排，將可能因應不同出發日期而有所變動，詳情請參閱收據備註，恕不另行通知。如此等變動於報名後發生，則本公司會作個別通知。
- 確實團費均以報團當時為準，旺季加幅另行通知。
- 行程、膳食及住宿的先後次序，以當地接待安排為準，如有調動，恕不另行通知。
- 團費已包含服務供應商提供的團體優惠，如行程單張沒有註明，客人不會再另外獲得服務供應商提供優惠的差額退款。
- 以上行程價格可在永安旅遊網站查看或向分行職員查詢。
- 客人可於永安網站查閱或於報名時向分行索取「旅客須知」，以便於出發前作好適當準備。
- 確保消費者權益，請詳閱「旅行團報名及責任細則」，客人可向分行職員索取或參閱收據或報名表背頁，並可於永安旅遊網站(www.wingontravel.com)下載最新版本。
- 根據香港旅遊業議會關於「會員因迫不得已理由而取消旅行團」的第二百二十三號指引，旅行社如因「迫不得已理由」取消旅行團，處理團員退款時可以收取退票費，以及本公司訂列收取之以下手續費港幣\$300；有關退票費，交通服務供應商或會因應個別出發日期之航班、加班機或包機而徵收較高之退票費甚或不設退票，確實金額以交通服務供應商之最終回覆為準；詳情請瀏覽香港旅遊業議會網站(www.tichk.org)。
- 以上圖片僅供參考。
- 團費已包括各類稅項及燃油附加費，唯客人需另繳付旅行團建議服務費及旅遊業議會印花成本。

航班資料：

採乘國泰(CX)航空公司客機直航往返

去程：約晚上2230出發

回程：約早上1100抵港

※ 延期停留附加費HK\$600起，機票有效期14天  
(以出發日起計算)

※ 航班時間如有更改，以航空公司公佈為準

## 印度【自費項目表】(供參考)

地區	項目名稱	活動時間 (約)	安排時間 (約)	交通時間 (約)	成行人數	每位收費(美金)		不参加客人之安排
						成人	小童	
印度	<b>古爾瑪</b> <b>Gulmarg</b> 《夏季》 從古爾瑪山麓登山是飽覽喜馬拉雅山最理想的。山上一大片草原地區，還有一種揉合歐陸風情及蒙古草原的情調，海闊天空，任君遨遊，遇上春天，滿地更灑遍野花。 《冬季》 冬季的古爾瑪山上積滿了一層的白雪，更可在山區的最高處乘坐雪兜，觀賞整個喜馬拉雅山的風境。	1 小時	早上/中午	1 小時	6 人	\$17	大小同價	自由活動
	<b>市內觀光</b> <b>City Tour</b> 迦瑪寺(Jama Masjid)位於達爾湖的西岸舊市街，為罕見的木造清真寺，自 1400 年建成至今。另一印度教廟，位於達爾湖東岸 305 米高的山頂上。其後可到舊市內街市及市集購物或體驗一下當地人的生活。	2 小時	早上/中午	1 小時	6 人	\$27	\$22	於酒店休息
	<b>亞格拉堡</b> <b>Agra Fort</b> 「亞格拉堡」座落在亞穆納河畔，與泰姬陵遙遙相望。這座堡壘處處隱藏著防衛設計。例如：入口的斜坡、城牆上投擲石彈的開孔，目的都是為了抵禦敵人入侵。在亞格拉堡，可以看出阿克巴大帝建造的門扉，採用印度明特珠有的紅色砂岩，樣式粗獷但氣勢雄偉。亞格拉堡內由許多宮殿組成，包括有：賈汗季宮、公眾大廳、私人大廳、明珠清真寺、虛什瑪哈勤宮、蒙弋爾花園等。	1 小時	早上/中午	30 分鐘	15 人	\$19	大小同價	自由活動
	<b>市內觀光</b> <b>City Tour</b> 一座市內很有名的大理石製成的印度教廟，與泰姬陵所用的材料相同。其後往市內的當地市集，可盡嘗當地購物樂趣。	2 小時	早上/中午	30 分鐘	15 人	\$25	\$20	自由活動
	<b>城市宮殿博物館</b> <b>City Palace</b> 建於 1728 年，是市中心的一座宮殿，內有衣服及武器博物館。更有兩大銀甕，是列入為健力士世界紀錄大全，為全世界最大的銀製器皿。	1 小時	早上/中午	30 分鐘	15 人	\$20	\$15	自由活動

地區	項目名稱	活動時間 (約)	安排時間 (約)	交通時間 (約)	成行人數	每位收費(美金)		不參加客人之安排
						成人	小童	
印度 新德里	<b>加德古塔 Qutb Minar</b> 這座高塔是勝利的象徵，也是清真寺的喚拜樓，主要功能是要襯托奎瓦吐勒伊斯蘭清真寺的氣勢。加德古塔是1193年顧特卜德汀(Qutab-ud-din)所建，樣式融合阿富汗式和加茲尼式。高塔塔身為多角形搭配直線雕刻，共有5層：下面3層是由印度特有的紅砂岩砌成，上面2層採用大理石和砂岩結構。每一層四周都裝飾著阿拉伯文字與圖紋。	1 小時	早上/中午	30 分鐘	15 人	\$19	\$10	自由活動

**自費活動細則：**

- 行程表上已列明團費所包括各項活動，部份自費活動會列明自費或顯示於自費項目表並均有機會安排客人參與，須視乎當地實際情況而定。
- 為使團友更充實旅程及增廣見聞，於各地自由活動時間，當地接待公司均樂意代為安排額外自費節目，費用包括交通費、停車費、入場費、導遊、領隊及司機超時工作費等。如活動需額外工作人員協助，小費則可隨心打賞。
- 以上自費項目將於到達該地區期間進行，並以安全為原則，及在時間許可下方可進行，但在客觀或非控制因素之特殊情況下，工作人員有權按環境作出適當安排，客人應自行決定參加與否。
- 團友在考慮參加自費活動時，尤其各項具危險性的活動，應先衡量個人年齡、體格、健康狀況，以及當時天氣環境及活動內容細節等，及考慮活動是否適合自己之需要，並根據實際情況，先徵詢醫生或專業人士之意見，以評估應否參與。
- 客人參與活動時，必須遵照一切安全守則，確保在最安全及最適當的情況下進行有關活動，並須承擔由此而引起的一切責任後果，包括意外傷亡及財物損失等。
- 自費節目倘因人數不足、天氣因素影響、自費節目額滿、宗教集會、公眾假期或非本公司控制範圍內而導致未能安排、改期或取消，工作人員將按實際情況通知客人及另作處理。
- 小童收費按當地標準，如歲數、高度等。
- 以上交通時間以單程點對點的行車時間作預計。而活動時間當中包括~說明、準備、等候及活動正式進行的預計時間。
- 以上價目表之活動價錢及資訊只供參考，如有更改，一切以當地接待單位提供為準。