



世紀遊輪皇冠系列
長江三峽(上水)、三峽大壩、石寶寨、神女溪、
武漢~黃鶴樓(中國四大名樓之一)、
重慶~洪崖洞吊腳樓
6天純玩團 CJYGE06YD

長者門票優惠

60~64歲長者每位減\$40
65歲或以上長者每位減\$90
(只限持回鄉證人士)

★細心安排廣東話導遊講解
(船上、武漢及重慶)

世紀遊輪皇冠系列：世紀輝煌號/鑽石號/寶石號

房間面積約25平方米，設獨立觀景露台，隨時欣賞三峽壯麗景觀。遊輪設有豪華宴會廳、網吧、雪茄吧、健身房、桑拿按摩室、陽光酒吧、麻將室、陽光甲板、五層高鏤空大廳，還有兩部觀光電梯等服務設施。



世紀輝煌號



航行期間更有三峽知識講座、中國國粹太極教學、書法，每晚多功能廳娛樂表演，客人亦可於自由活動期間自行付費參與由船公司安排之岸上觀光活動，包括遊覽白帝城、三峽人家、屈原故里等，讓旅程更精彩。(船上活動以船公司當時安排為準，可參考船上活動表)

細意安排

- 廣東話導遊講解，份外親切。(船上、武漢及重慶)
- 船上提升三樓或以上江景露台房
- 船上第一晚客房特設歡迎果盤及飲品
- 船上安排享用下午茶及宵夜各一次
- 特別安排參觀船長駕駛室
- 乘永安專車暢遊三峽大壩
- 持外國護照貴賓免收外國人附加費

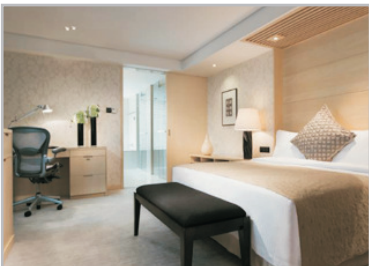


世紀鑽石號



武漢入住國際品牌五星級標準酒店
【永安貴賓安排入住江景房】

- **武漢馬哥孛羅酒店**：坐落於鄰近觀光景點及商場的市中心，位置優越便利、設施完善舒適。酒店同時坐擁氣勢磅礴的長江美景，所有房間均享有武漢市區或長江的景觀。
- **武漢明珠豪生酒店**：位於武漢市中心，緊靠風景宜人的漢口江灘，亦鄰近繁華的商圈及酒吧一條街。酒店樓高43層，擁有武漢最特色的金色球頂，其外觀獨特，是沿江大道的地標。



武漢馬哥孛羅酒店



武漢明珠豪生酒店



長江三峽「瞿塘峽、巫峽、西陵峽」

- **瞿塘峽**：為三峽之中最短，全長只有8公里，因河道窄而山峰險，以雄偉稱譽於世。峽口有赤甲、白鹽兩山相對，稱為夔門。夔門地勢山高水窄，水流湍急，加上兩邊百丈絕嶺居高臨下，有「夔門天下雄」之稱。
- **巫峽**：峽長谷深，奇峰突兀，是三峽中最可觀的一段，以俊秀著稱天下。它宛如一條迂回曲折的畫廊，奇峰嵯峨連綿，煙雲繚繞，景色清幽，如一條美不勝收的畫廊。相比瞿塘峽，巫峽江面寬闊，兩岸傑出的秀峰更被冠以「巫山十二峰」的美名。
- **西陵峽**：是三峽中最長的一段峽谷，以灘險流急，峽長山奇而著稱，盡顯長江滔滔江水的氣勢。經過對川江航道的多年治理和葛洲壩水利工程建成後，水勢已趨於平緩，然綺麗景觀如舊。



瞿塘峽



巫峽



西陵峽

「世紀工程」三峽大壩

三峽大壩集合防洪、發電和航運三大效益，作為世界上最大的發電站，三峽大壩為經濟發達的的東中、華東和華南提供可靠又清潔的能源。在三峽大壩觀景區訪客能在高地居高臨下一睹這巨大工程的宏偉。



三峽大壩

「天下第一門」五級船閘

特別安排乘永安專車於壇子嶺登高遠眺，觀看五級船閘及世紀工程【三峽大壩】，高處遠眺一覽無遺。

石寶寨

塔樓倚玉印山修建，依山聳勢，飛簷展翼，造型十分奇異。整個建築由寨門、寨身、閣樓(寨頂石刹)組成，共12層，高56米，全為木質結構。石寶寨以奇特的建築和許多有趣的傳說聞名於世，被列為世界八大奇異建築之一。



石寶寨

神女溪

山高谷深、水流湍急，因受其險峻的地理環境影響，至今仍保存著較為原始的自然風貌，彷彿世外桃源。



神女溪

武漢黃鶴樓

中國四大名樓之一，樓高約50米。始建於三國時期，歷代屢修屢毀，現在的建築是於1985年重修的，登樓可俯瞰雄偉的長江大橋和武漢市容。



Day 1

香港→武漢(湖北省省會)—【楚國風味宴#】—黃鶴樓(包電瓶車及登樓)(中國四大名樓之一)(遊覽時間約1小時)—江漢路步行街(遊覽時間約1.5小時)—【長江魚鮮宴】
如程乘坐南方航空，將於航機上午餐。

船上特別安排：
· 船長歡迎酒會
欣賞精彩節目，熱鬧歡聚

Day 2

荊州—【新派荊沙宴】—荊州博物館#(遊覽時間約1小時)—荊州古城牆(包登樓)(遊覽時間約1小時)—宜昌—【宜昌風味宴】—碼頭登船—長江三峽之旅—陽光甲板迎賓酒會
如遇休館或維修，則改為湖北省博物館。
* 武漢往荊州車程約3.5小時

船上用膳時間(供參考)
自助早餐：07:00-08:30
自助午餐：12:00-13:30
自助晚餐：18:30-20:00/19:00-20:30

Day 3

三峽大壩(登岸前往壇子嶺(包電瓶車#)，登高遠眺世紀工程：三峽大壩及五級船閘，並參觀三壩模型展覽館)(遊覽時間約2.5小時)—船上自由活動—西陵峽(三峽中最長、最險峻，共76公里)—船長歡迎酒會
~ 西陵峽：東起宜昌的南津關，西至香溪河口，全長76公里，由燈影峽、黃牛峽、牛肝馬肺峽和兵書寶劍峽所組成。
如遇電瓶車維修或臨時停駛，將改為步行前往壇子嶺(約8分鐘)。

Day 4

巫峽(三峽中以怪石奇峰、幽深秀麗聞名)—巫山十二峰—神女溪*(轉乘遊覽船暢遊)(遊覽時間約3小時)—瞿塘峽(三峽中最短、最壯觀)—船上自由活動
~ 巫峽：西起重慶巫山縣，東至湖北巴東縣官渡口，全長45公里，整個峽區奇峰突兀、怪石嶙峋、峭壁屏列綿延不斷，此處水道異常曲折，尤如一條巨龍。有著名的「巫山十二峰」景點，其中以「神女峰」最後俏名傳遐邇。
~ 瞿塘峽：東起大溪鎮，西至奉節白帝城全長8公里。氣勢最為雄偉峭壁，陡如城垣，山勢岌岌欲墜，峰巒連綿相接。峽內有孟良梯、夔門、風箱峽、犀牛望月等景點，兩岸壯觀景象依舊。
* 如因天氣變化而引至長江水位變動，神女溪之行程將更改為神農溪、小三峽，此安視乎情況而定，不作另行通知。

Day 5

忠縣(登岸參觀)—石寶寨(世界八大奇異建築)(遊覽時間約2小時)—船上自由活動—船員文藝表演

Day 6

抵達重慶(離船登岸)—洪崖洞吊腳樓(遊覽時間約1小時)—人民大禮堂(外觀)(遊覽時間約30分鐘)—三峽博物館*(遊覽時間約2小時)—【新渝派川菜】—重慶→香港
~ 洪崖洞吊腳樓：以川東特色的吊腳樓、穿門房、戲臺和戲院為主要建築，展示了巴渝街區的傳統民俗風貌，而洪崖洞吊腳樓依山而建，落差達75米，被稱為「世界上最奇怪的建築」。
* 如遇休館或維修，將改為遊覽解放碑步行街



天數	早餐	午餐	晚餐	酒店住宿
1		楚國風味宴#	長江魚鮮宴	武漢國際品牌五星級標準馬哥孛羅酒店《江景房》 [☞] 或 江城明珠豪生大酒店《江景房》 [☞] 或同級
2	酒店內	新派荊沙宴	宜昌風味宴	《皇冠系列》世紀輝煌/鑽石號/寶石號 江景露台房 【保證入住三樓或以上客房】
3	船上中西式自助餐	船上中西式自助餐	船上中西式自助餐	
4	船上中西式自助餐	船上中西式自助餐	船上中西式自助餐	
5	船上中西式自助餐	船上中西式自助餐	船上中西式自助餐	
6	船上中西式自助餐	新渝派川菜		

☞酒店免費提供wifi設備，覆蓋範圍需視乎酒店安排。
#去程如乘坐南方航空，將於航機上午餐。

注意事項：

- 船上及岸上自費觀光節目語言以普通話及英語為主。
- 網速、穩定程度及有效期須視乎當地供應商而定，如因個別智能手機或上網裝置之問題而未能使用上網服務，本公司恕不另作補償。
- 如遇天氣、水位、航道管理，有可能更改登船或離船地點，由船公司視乎當時情況而作最終決定，客人不得異議及藉此退團。
- 客人於旅程期間敬請妥善保管及愛惜耳機，如有任何損壞或遺失，需自行負責耳機之賠償費用(港幣\$400/部)。如團隊不設隨團領隊，則未能安排導賞耳機，敬請留意。
- 遊覽時間(已包括車程及觀光時間)只供參考，行程隨時會因應不同進出口岸、航班，以及交通、天氣、突發事件等因素而作出調整。午晚餐之用膳時間以1小時為基礎，或因應行程時間作悉數調整。
- 為使閣下可提早準備旅程，當繳交全數後，分行職員將講解有關旅遊資訊。
- 由於內地酒店須開業最少一年，方可獲正式評級，而欲申請提升評級，亦需時辦理手續，故此，酒店在未獲有關單位按國家規定的標準正式評級期間，本社以「五星級標準」或「四星級標準」標示酒店級數，以便客人參考。
- 由即日起，旅客入住中國境內酒店時，公安機關會透過酒店前台向旅客一併採集人像信息。
- 旅行團服務費屬建議性質。
- 旅行團服務費已包括：領隊、當地導遊、旅遊車司機及旅行社相關人員，於完團前個別向團友收取。每位全程合共(港幣)：\$480。
- 如團隊人數為8人或以下，團隊或不設領隊，本公司將於出發前三天向客人發出集合資料短訊，但仍設當地導遊接待，旅行團服務費已包括：當地導遊、旅遊車司機及旅行社相關人員，於完團前個別向團友收取。每位全程合共(港幣)：\$480。
- 報名時客人須付船上服務小費，船上服務小費(已包括船上服務員、船長、船工)及行李運輸費(碼頭至遊船大堂)，每位全程港幣\$200，按船公司要求此項小費須由本公司代收。
- 如需酒店或船上行李服務，每間客房行李小費為人民幣¥10元正。
- 「香港旅遊業議會」(TIC)建議旅客出發前購買旅遊綜合保險。
- 客人凡參加此團必須於報名時購買或具備綜合旅遊保險。
- 行程表所列載的交通、行程、酒店住宿及膳食等安排，將可能因應不同出發日期而有所變動，詳情請參閱收據備註，恕不另行通知。如此等變動於報名後發生，則本公司會作個別通知。
- 行程、膳食及住宿的先後次序，以當地接待安排為準，如有調動，恕不另行通知。
- 以上圖片僅供參考。
- 團費已包含服務供應商提供之團體優惠，如行程單張沒有註明，客人不會再另外獲得服務供應商提供優惠的差額退款。
- 以上行程價格及其相關費用(例如燃油附加費、手續費、稅項及旅遊業議會印花成本等)可在永安旅遊網站查看或向分行職員查詢。
- 確實團費均以報團當時為準，旺季加幅另行通知。
- 客人可於永安網站查詢或於報名時向分行索取「旅客須知」，以便於出發前作好適當準備。
- 確保消費者權益，請詳閱「旅行團報名及責任細則」，客人可向分行職員索取或參閱收據或報名表背頁，並可於永安旅遊網站(www.wingontravel.com)下載最新版本。
- 根據香港旅遊業議會關於「會員因迫不得已理由而取消旅行團」的第二百二十三號指引，旅行社如因「迫不得已理由」取消旅行團，處理團員退款時可以收取退票費，以及本公司訂列收取之以下手續費港幣\$300；有關退票費，交通服務供應商或會因應個別出發日期之航班、加班機或包機而徵收較高之退票費甚或不設退票，確實金額以交通服務供應商之最終回覆為準；詳情請瀏覽香港旅遊業議會網站(www.tichk.org)。

建議自費活動推介

- 漢秀
- 白帝城
- 三峽人家
- 屈原故里
- 荊州古城環城遊

*詳情請參閱自費項目表。

優質航班：

- 採乘國泰港龍(KA)/中國南方(CZ)/中國國際(CA)航空豪華客機，香港直航武漢入，重慶直航返港

* 航班時間如有更改，則以航空公司為準

* 乘坐中國國際航空之航班，如客人所提供或輸入之資料及姓名出現錯誤，客人必須自費重新購買一張正確姓名之機票，敬請留意。

【升級貼心】

每位貴賓安排一部輕便導賞耳機，
隨時隨地清楚聆聽導遊講解，
及保證廣東話導遊。(註4)

【通訊無阻】

免費提供中國移動手機SIM卡(每位成人一張)，
精彩旅程馬上可以和家人、朋友分享，
通訊無間斷。(註2)

長江三峽【自費項目表】(供參考)

(CJYGA06KD/HD/CJYGE06YD 適用)

地區	項目名稱		活動時間(約)	安排時間	交通時間(約)	成行人數	每位收費(人民幣)		不參加客人之安排
							成人	小童	
長江三峽	白帝城	世紀遊輪系列	2 小時	到達該地區期間進行	20 分鐘	全船 30 人或以上	¥ 290	1.2-1.4 米 ¥ 230 1.2 米以下 ¥ 170	船上自由活動
	三峽人家	世紀遊輪系列	2 小時	到達該地區期間進行	20 分鐘	全船 30 人或以上	¥ 290	¥ 145	
	屈原故里	世紀遊輪系列	1.5 小時	到達該地區期間進行	20 分鐘	全船 20 人或以上	¥ 220	¥ 110	
武漢	漢秀		2 小時	到達該地區期間進行	15 分鐘	6 人或以上	A 區: ¥ 930 B 區: ¥ 560 C 區: ¥ 330 D 區: ¥ 250		於酒店休息
荊州	古城環城遊(包電瓶車)		1 小時	到達該地區期間進行	15 分鐘	10 人或以上	¥ 120		於附近自由活動或旅遊車上休息

自費活動細則:

- 行程表上已列明團費所包括各項活動，部份自費活動會列明自費或顯示於自費項目表並均有機會安排客人參與，須視乎當地實際情況而定。
- 為使團友更充實旅程及增廣見聞，於各地自由活動時間，當地接待公司均樂意代為安排額外自費節目，費用包括交通費、停車費、入場費、導遊、領隊及司機超時工作費等。如活動需額外工作人員協助，小費則可隨心打賞。
- 以上自費項目將於到達該地區期間進行，並以安全為原則，及在時間許可下方可進行，但在客觀或非控制因素之特殊情況下，工作人員有權按環境作出適當安排，客人應自行決定參加與否。
- 團友在考慮參加自費活動時，尤其各項具危險性的活動，應先衡量個人年齡、體格、健康狀況，以及當時天氣環境及活動內容細節等，及考慮活動是否適合自己之需要，並根據實際情況，先徵詢醫生或專業人士之意見，以評估應否參與。
- 客人參與活動時，必須遵照一切安全守則，確保在最安全及最適當的情況下進行有關活動，並須承擔由此而引起的一切責任後果，包括意外傷亡及財物損失等。
- 自費節目倘因人數不足、天氣因素影響、自費節目額滿、宗教集會、公眾假期或非本公司控制範圍內而導致未能安排、改期或取消，工作人員將按實際情況通知客人及另作處理。
- 小童收費按當地標準，如歲數、高度等。中國內地之入場費一般按高度劃分收費，故以上之節目如小童高度超過 1.1 米者則按成人收費，1.1 米以下者則按小童價收費，嬰兒費用全免。
- 收費只劃分為成人及小童兩種，不設任何長者優惠，敬請留意。
- 以上交通時間以單程點對點的行車時間作預計。而活動時間當中包括~說明、準備、等候及活動正式進行的預計時間。
- 以上價目表之活動價錢及資訊只供參考，如有更改，一切以當地接待單位提供為準。