

英格蘭

倫敦、巴斯、布里斯托爾、斯特拉特福、利物浦、曼徹斯特、牛津 7/8天團 LEBVS07N/08N





London, Bath, Bristol, Stratford Upon Avon, Liverpool, Manchester, Oxford
7/8 Days Tour



《 11月起出發適用 》

virgin atlantic 維珍航空

*維珍航空·尊享優惠價提升“優越經濟客位”(Economy Delight)

-  34吋寬額外伸腿空間座位
-  尊尚客位登機手續辦理
-  優先登機
-  賺取150%飛行里數*(可換取香港往倫敦單程機票)



*須先登入維珍航空官方網站登記成為會員。

行程特點

1. 乘坐維珍或英國或國泰航空公司客機直航往返香港至倫敦。
2. 前往英國最著名的史前建築遺跡～**巨石陣**，於1986年被列為世界文化遺產。
3. 暢遊英國最偉大的劇作家**莎士比亞**的故鄉。
4. 到訪有紅魔鬼之稱的**曼聯球隊**奧脫福球場(包入場)、博物館(包入場)及紀念品專門店。
5. 前往利物浦，參觀**披頭四博物館**，瞭解這隊流行樂隊的音樂傳奇。
6. 閒逛倫敦比斯特購物村Bicester Village Outlet，超過130間名店，選購心儀物品。



「體驗浴場文化」
古羅馬浴場博物館

前往世界文化遺產～巴斯，參觀古羅馬浴場博物館。在此，如同走回兩千年前的古羅馬，親歷一場古代的浴場文化之旅。



「建造與考古之謎」
巨石陣

到訪英格蘭威爾特郡，欣賞英國最著名的史前建築遺跡。



「劇作家的居所」
莎士比亞故鄉

前往莎士比亞故鄉～斯特拉福德，參觀莎士比亞故居，感受一代文人的童年。

Day 1

香港→倫敦

Hong Kong → London

*LEBVS07M團隊，由於航機起飛時間為凌晨0025起飛，航機於同日早上抵達倫敦，故行程第二天為第一天。

Day 2

LEBVS07N
第1天

倫敦—巴斯(世界文化遺產)—巨石陣(包門票)—羅馬浴場博物館(包入場)—巴斯修道院—布里斯托爾/格洛斯特

London-Bath-Stonehenge-Roman Bath Museum-Abbey-Bristol/Gloucester

- **巴斯**：參觀耗時一百五十年才全部建成的聖彼得大教堂，文藝復興式設計及建築，加上用雲石雕刻及彩色馬賽克鑲嵌的巨型壁畫，使人嘆為觀止。
- **巨石陣**：位於英格蘭威爾特郡，每年都有100萬人從世界各地慕名前來參觀。巨石陣是英國最著名的史前建築遺跡，它的建造起因和方法至今在考古界仍是個不解之謎。整個巨石陣的結構是由環狀列石及環狀溝所組成，環狀溝的直徑將近100公尺，在距離巨石陣入口處外側約30公尺的地方，有一塊被稱為「席爾」的石頭單獨立在地上，如果從環狀溝向這塊石頭望去，剛好是夏至當天太陽升起的位置，因此部分的學者認為古代民族用巨石陣來記錄太陽的運行。
- **羅馬浴場博物館**：巴斯唯一留存下來的羅馬遺跡，位於地下6公尺大浴池，1870年代才被發現，露天浴池、國王浴，池邊的階梯、石頭基座都是羅馬時代的遺跡，池水溫度保持在攝氏46.5度左右，平臺上的雕像是水和智慧女神Sulis Minerva的鍍銅神像。



巴斯

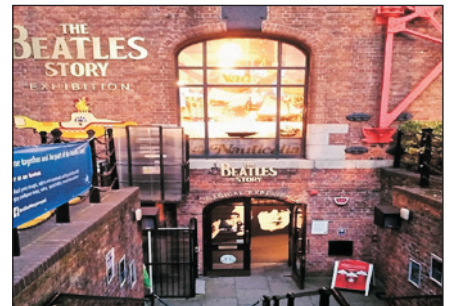
Day 3

LEBVS07N
第2天

布里斯托爾/格洛斯特—利物浦—披頭四博物館(包入場)—利物浦大教堂(包入場)—市內觀光

Bristol/Gloucester-Liverpool-Beatles Museum-Liverpool Cathedral-City Tour

- **利物浦**：英格蘭西北部著名港口城市，是默西賽德都市郡的5個自治市之一，是英格蘭的核心城市之一，該市最為著名的是音樂和足球。
- **披頭四博物館**：披頭四樂隊影響全球流行音樂文化亦源自利物浦。披頭四博物館，詳細整理了披頭四的人生故事、時代背景、及其音樂歷程並陳列樂團的紀念物品。遊客更能深入探索他們的故事，瞭解這個樂隊如何改造流行音樂世界的傳奇。



披頭四博物館

Day 4

LEBVS07N
第3天

利物浦—亞伯特船塢區—曼徹斯特—曼聯奧脫福球場(包入場)#—曼聯球隊博物館(包入場)#—曼聯球隊紀念品專門店#

Liverpool-Albert Dock-Manchester-Old Trafford Stadium-Manchester United Museum-Souvenir Shop

- **曼徹斯特**：是英國的三大城市，是城市重建的一個典範，從這裡可看到英國工業的發展歷史。現在這裡充滿了電子氣息，以電子、化工和印刷為中心，擁有重型機器、織布、煉油、玻璃、塑膠和食品加工等七百多種行業，不僅是英格蘭西北部地區政治和文化中心，也是商業和就業中心。
 - **奧脫福球場**：位於曼徹斯特市，是英超著名球隊曼聯的主場，擁有近八萬個座位，是僅次於溫布萊球場的英格蘭第二大的足球場。團友不但可進入球場參觀，更有機會參觀更衣室、球員通道等等設施，絕對是一次大開眼界的機會。
- # 如曼聯奧脫福球場、曼聯球隊博物館及紀念品專門店因進行球賽或假日關閉，則改前往利物浦晏菲路球場、利物浦博物館及紀念品專門店參觀。



奧脫福球場

Day 5

LEBVS07N
第4天

曼徹斯特—斯特拉特福—莎士比亞故居(包入場)—小鎮風情~安妮之家—牛津

Manchester-Stratford Upon Avon-Shakespeare's Birthplace-Anne Hathaway's Cottage-Oxford

- **莎士比亞故居**：位於埃文河上、人口約兩萬的文化小城“斯特拉福德”，它由相互獨立的兩部分組成，一是舊居，包括其出生地“納什之屋”和“霍爾之宅”，以及附近鄉村，其母親和岳母家的莊園。二是莎士比亞劇院，終年上演其作品。



倫敦塔橋

Day 6

LEBVS07N
第5天

牛津—市內觀光—比斯特購物村Bicester Village Outlet—倫敦

Oxford-City Tour-Bicester Factory Outlet-London

Day 7
LEBVS07N
第6天

倫敦—塔橋—白金漢宮(外觀)—聖保羅大教堂—大笨鐘—國會大廈—自由活動時間—香港
London-Tower Bridge-Buckingham Palace(Take Photo of Exterior)-St. Paul's Cathedral-Big Ben-Parliament House-Free for Leisure-Hong Kong

Day 8
LEBVS07N
第7天

香港
Hong Kong

LEBVS07N	LEBVS08N	早餐	午餐	晚餐	城市	住宿酒店▲
-	1				-	航機上
1	2	航機上	當地西餐	當地西餐	布里斯托爾/格洛斯特	Holiday Inn或同級
2	3	酒店享用	當地西餐	當地西餐	利物浦	Mercure Atlantic Tower或同級
3	4	酒店享用	當地中餐	酒店享用	曼徹斯特	Crowne Plaza Airport或同級
4	5	酒店享用	當地西餐	當地西餐	牛津	Jurys Inn或同級
5	6	酒店享用	/	當地中餐	倫敦	Holiday Inn Shepperton或同級
6	7	酒店享用	/	航機上	-	航機上
7	8	航機上			安抵香港	

※中/西餐之安排會視乎當地情況而更改，敬請留意！

▲如遇當地特別節日或大型會議或旺季或其他情況而不能入住行程上所述城市之酒店，則安排入住其他城市之同級酒店，恕不另行通知，各團員亦不得藉此要求退款、賠償或退出。

#行程安排之酒店，一般均以當地四星級為主，部份地區的酒店不設評星標準及冷氣設備，敬請留意！

@如因航班延誤或取消之情況導致未能入住之酒店，基於酒店住宿條款，本社恕不能作出任何退款或改期，敬請留意！

航班資料：

- 乘坐國泰航空(CX)客機直航往返(LEBVS07N)
去程：香港/倫敦 約0100後起飛/同日約0620後抵達
回程：倫敦/香港 約1800後起飛/翌日約1355+後抵港
或
 - 乘坐維珍航空(VS)客機直航往返(LEBVS08N)
去程：香港/倫敦 約2355後起飛/翌日約0455+後抵達
回程：倫敦/香港 約2100後起飛/翌日約1650+後抵港
或
 - 乘坐英國航空(BA)客機直航往返(LEBVS08N)
去程：香港/倫敦 約2330後起飛/翌日約0445+後抵達
回程：倫敦/香港 約1825後起飛/翌日約1420+後抵港
或
 - 乘坐國泰航空(CX)客機直航往返(LEBVS08N)
去程：香港/倫敦 約2355後起飛/翌日約0500+後抵達
回程：倫敦/香港 約1800後起飛/翌日約1355+後抵港
- 以上航班資料只供參考，如有任何更改，均以航空公司為準。

※ 航空資料以航空公司為準。

※ 回程停留尾站費用為\$1500(維珍/國泰)，\$2000(英航)。

※ 提升商務客位費用來回程\$34000(維珍)，\$30800(英航/國泰)。

※ 所有停留或更改回程地點之旅客，必須自行、自費安排交通工具前往機場。

※ 如欲延期停留而因團體經濟艙級別(Class)滿額而未能確認回程機位，旅客可考慮提升更高之團體經濟艙級別(Class)，額外補回之附加費為\$1000-\$3000不等，屆時將由專人通知。

※ 停留附加費用及提升商務客位費用，會視乎航空公司浮動而調整，有關費用及該申請之確認與否，最終以航空公司資料為準。

註：

1. 如單人報名或組合參團人數為單數，客人可選擇雙人房加床或必須補回單人房附加費，團員不得藉故反對或退出。(雙人房加床一般為兩張單人床或一張雙人床加床，而加床通常為單人床或滾移式摺床或沙發床。)
2. 如遇當地特別節日或大型會議或旺季或其他情況而不能安排入住行程上所述城市之酒店，則安排入住其他城市之同級酒店，恕不另行通知，各團員亦不得藉此要求退款，賠償或退出。
3. 為使閣下可提早準備旅程，當繳交全部款項後，由分行職員講解旅遊資訊。
4. 所有自備國際機票(Join Land)之客人並不包括內陸機票或任何火車票。
5. 旅行團服務費屬建議性質。
6. 旅行團服務費已包括：領隊、當地導遊、旅遊車司機及旅行社相關人員，於完團前個別向團友收取。每位全程合共(港幣)：\$980(7天團)/\$1120(8天團)。
7. 「香港旅遊業議會」(TIC)建議旅客出發前購買旅遊綜合保險。
8. 客人凡參加此團必須於報名同時購買或具備綜合旅遊保險。
9. 行程表所列載的航班資料、交通、行程、酒店住宿及膳食等安排，將可能因應不同出發日期而有所變動，詳情請參閱收據備註，恕不另行通知。如此等變動於報名後發生，則本公司會作個別通知。
10. 行程、膳食及住宿的先後次序，以當地接待安排為準，如有調動，恕不另行通知。
11. 團費已包含服務供應商提供之團體優惠，如行程單張沒有註明，客人不會再另外獲得服務供應商提供優惠的差額退款。
12. 以上行程價格可在永安旅遊網站查看或向分行職員查詢。
13. 確實團費均以報團當時為準，旺季加幅另行通知。
14. 客人可於永安網站查閱或於報名時向分行索取「旅客須知」，以便於出發前作好適當準備。
15. 確保消費者權益，詳情請參閱收據或報名表背頁之報名及責任細則。客人可於永安旅遊網站(www.wingontravel.com)下載或向各分行職員索取「旅行團報名及責任細則」之最新版本。
16. 根據香港旅遊業議會關於「會員因迫不得已理由而取消旅行團」的第二百二十三號指引，旅行社如因「迫不得已理由」取消旅行團，處理團員退款時可以收取退票費，以及本公司訂列收取之以下手續費港幣\$300；有關退票費，交通服務供應商或會因應個別出發日期之航班、加班機或包機而徵收較高之退票費甚或不設退票，確實金額以交通服務供應商之最終回覆為準；詳情請瀏覽香港旅遊業議會網站(www.tichk.org)。
17. 以上圖片只供參考。
18. 團費已包括各類稅項及燃油附加費，唯客人需另繳付旅行團建議服務費及旅遊業議會印花成本。

LEBVS07M/N/08M/MB/N/NB/
LEBFB12M/13M/LEBBL11N/LEBML09N/10N 團隊
英國【自費項目表】(供參考)

地區	項目名稱	活動時間 (約)	安排時間	交通時間 (約)	成行人數	每位收費		不參加客人 之安排
						成人	小童	
英國 倫敦	溫莎博物館 Windsor Castle 溫莎堡由威廉大帝所建造，是歷代帝王之居所； 城堡採用麻石砌造，氣勢雄偉壯觀，圓塔之建築 別具特色，更可參觀城堡內之轟政廳及聖佐治教 堂。	1.5 小時	到達該 地區期間 進行	1 小時	20 人或以上	GBP 35	GBP 30	自由活動
					15-19 人	GBP 45	GBP 40	
					10-14 人	GBP 60	GBP 55	
	倫敦大英博物館 British Museum 舉世聞名之大英博物館，專業導遊悉心講解，定 能令您了解世界文化藝術之進展。	1 小時	到達該 地區期間 進行	30 分鐘	20 人或以上	GBP 15	大小同價	自由活動
					15-19 人	GBP 20		
					10-14 人	GBP 25		

自費活動細則:

- 行程表上已列明團費所包括各項活動，部份自費活動會列明自費或顯示於自費項目表並均有機會安排客人參與，須視乎當地實際情況而定。
- 為使團友更充實旅程及增廣見聞，於各地自由活動時間，當地接待公司均樂意代為安排額外自費節目，費用包括交通費、停車費、入場費、導遊、領隊及司機超時工作費等。如活動需額外工作人員協助，小費則可隨心打賞。
- 以上自費項目將於到達該地區期間進行，並以安全為原則，及在時間許可下方可進行，但在客觀或非控制因素之特殊情況下，工作人員有權按環境作出適當安排，客人應自行決定參加與否。
- 團友在考慮參加自費活動時，尤其各項具危險性的活動，應先衡量個人年齡、體格、健康狀況，以及當時天氣環境及活動內容細節等，及考慮活動是否適合自己之需要，並根據實際情況，先徵詢醫生或專業人士之意見，以評估應否參與。
- 客人參與活動時，必須遵照一切安全守則，確保在最安全及最適當的情況下進行有關活動，並須承擔由此而引起的一切責任後果，包括意外傷亡及財物損失等。
- 自費節目倘因人數不足、天氣因素影響、自費節目額滿、宗教集會、公眾假期或非本公司控制範圍內而導致未能安排、改期或取消，工作人員將按實際情況通知客人及另作處理。
- 小童收費按當地標準，如歲數、高度等。
- 以上交通時間以單程點對點的行車時間作預計。而活動時間當中包括~說明、準備、等候及活動正式進行的預計時間。
- 以上價目表之活動價錢及資訊只供參考，如有更改，一切以當地接待單位提供為準。