

**全新遊歷 · 恩施土家苗族自治州**  
**湖北恩施大峽谷、楓香坡侗族風情寨、**  
**梭布垭石林、土司城、武漢**  
**5天純玩團** CGWUE05KT

**升級貼心服務**  
每位貴賓安排一部輕便導賞耳機，  
隨時隨地清楚聆聽導遊講解，  
輕鬆自在投入精彩旅程!(註1)

**【通訊無阻】**  
免費提供中國移動手機SIM卡(每位成人  
一張)，精彩旅程馬上可以和家人、朋友  
分享，通訊無間斷。(註2)

**恩施大峽谷：暢遊2大重點景區，入住峽谷區內唯一五星級標準女兒寨酒店**

- 雲龍河地縫：全長約20公里，最深處近100米，地縫兩側絕壁陡峭，一道道瀑布飛瀉直下，縫底雲龍河潺潺淌過，水質清澈見底，縫壁茂密的灌木相互掩映，陽光灑入縫中，展示出險、俊、奇、幽的自然景象。
- 七星寨景區：欣賞峽谷中的百里絕壁、千丈瀑布、傲嘯獨峰、原始森林、遠古村寨等景觀，沿途有龍門石林、一線天、絕壁長廊、一炷香、天路等景點。

★ 保證入住恩施大峽谷景區內唯一五星級標準【女兒寨酒店】(酒店位於景區內大峽谷之下，客人可隨時享受大峽谷懾人風光)



恩施大峽谷



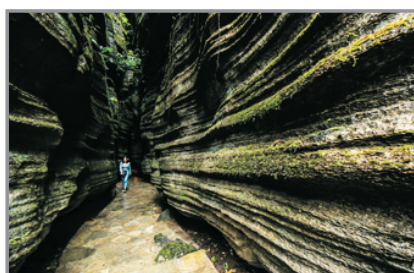
雲龍河地縫



**梭布垭石林(中國第二大石林)**

**闖入世界第一奧陶紀石林，踏進狹縫秘境、細看化石古蹟**

- 整個石林外廓狀若一個巨大的葫蘆，經專家考證，石林由奧陶紀灰岩組成，形成於4.6億年前，平均高度10~40米。這裡是全國最大的戴冠石林，景區內獨特的「溶紋」、「戴冠」景觀是一大亮點。
- 對比怪石嶙峋的雲南石林，這裡的石柱沒那麼尖銳，反而是圓頓並帶流線型的，狹縫秘境、化石古蹟隨處可見，堪稱一座遠古地質博物館。在石林邊緣還有一條長3公里、高10多米的地縫，迂回曲折，在地縫中穿行，頭上只見一線藍天，宛如置身海底迷宮。





**武漢保證入住頂級【國際品牌】五星級標準酒店**

**武漢洲際酒店 InterContinental Wuhan**



2016年落成，位於武漢市漢陽新區，緊鄰武漢國際博覽中心，房間面積從55平方米起，獨享超大空間，彰顯貴族風範。客房均配備超大液晶電視、身歷聲音響等一系列高端而尊貴的客房設施，客房設有獨立露台，可俯瞰國博全景或壯麗江景。



**武漢光谷凱悅酒店**

**Hyatt Regency Wuhan Optics Valley**



坐落於武漢珞喻路與喻家湖交匯處，毗鄰風景如畫的東湖。酒店低調奢華和內斂雅致的獨特氣質，以簡約設計承襲荆楚文化古韻，宛若一座藝術館，隨處可見的點睛設計與藝術品。



**Day 1**

**香港→武漢—武漢花博匯#—(乘內陸機)→恩施土家族苗族自治州**

~武漢花博匯：域內種植大面積各種不同的花卉，具有法國風情的鮮花小鎮弗洛依被周圍大面積鮮花環抱，歐陸風格教堂與房屋錯落有致，媲美歐洲小鎮。

#如去程因香港前往武漢之航班延誤或因航空公司安排之內陸航班時間稍早，致使抵達後與內陸航班起飛時間相距少於4小時，將取消花博匯之行程，恕未能作任何補償安排。



花博匯

**Day 2**

**恩施—世界第一奧陶紀石林~梭布垭石林【蓮花寨、磨子溝(雛婆石、響水洞、磨子石、獵奇七彩溶洞)】—女兒城小鎮**

**Day 3**

**恩施—中華土家第一城~恩施土司城—恩施州文化中心—恩施大峽谷景區~雲龍河地縫—《特別安排》品嚐恩施冬日特色【土家創湯宴】**

· 恩施土司城：國家4A級旅遊景區，全國土家族規模最大、風格最典型的仿古建筑群之一，擁有「中華土家第一城」之美譽。土司城門樓、侗族風雨橋、廩君祠、土司城牆、百花園等多項建築，展示了土家族歷史淵源。而景區內的土家族民房(吊腳樓)依山傍水而建，房前屋後多植果木與竹林，充滿淳厚的民俗風情。

· 雲龍河地縫：全長約20公里，最深處近100米，地縫兩側絕壁陡峭，一道道瀑布飛瀉直下，縫底雲龍河潺潺淌過，水質清澈見底，縫壁茂密的灌木相互掩映，陽光灑入縫中，展示出險、俊、奇、幽的自然景象。

**Day 4**

**恩施—恩施大峽谷~七星寨景區#(包單程索道及單程電梯)【龍門石林、一線天、絕壁長廊、一炷香、天路】—恩施—(乘內陸機)→武漢—江漢路步行街**

· 七星寨景區：欣賞峽谷中的百里絕壁、千丈瀑布、傲嘯獨峰、原始森林、遠古村寨等景觀，沿途有龍門石林、一線天、絕壁長廊、一炷香、天路等景點。

#遊覽恩施大峽谷全程約需徒步行走4-5小時，沿途梯級較多，本社將細意安排客人於中途小歇。

**Day 5**

**武漢→香港**



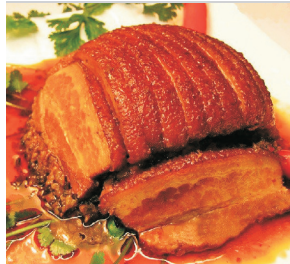
天數	早餐	午餐	晚餐	城市	住宿酒店
1			湖北風味宴	恩施	《連續2晚入住》五星級標準~恩施奧山雅閣酒店或華龍城酒店或同級
2	酒店內	當地餐廳	摔碗酒風味宴		
3	酒店內	當地餐廳	土家刨湯宴	恩施大峽谷	《保證入住》【景區內】~五星級標準恩施女兒寨酒店
4	酒店內	當地餐廳	楚國風味宴	武漢	頂級【國際品牌】五星級標準酒店武漢洲際酒店InterContinental 或 光谷凱悅酒店Hyatt Regency
5	酒店內*				

\*如回程航班為早上9:00前，是日酒店早餐改為早餐盒；如航班為下午15:00或之後起飛，則會安排當地餐廳午餐，敬請留意。

☞酒店免費提供wifi設備，覆蓋範圍需視乎酒店安排。

### 《特別安排》品嚐恩施冬日特色【土家刨湯宴】

刨湯，是土家族的傳統習俗，每逢年終歲末，家家戶戶開始宰殺大肥豬，殺豬當天會邀請鄰居及親友歡聚一堂，一同聯絡感情、品嚐佳餚、慶祝豐收。刨湯宴講究七大碗八大碟，用上最新鮮的不同部位的豬肉各做一道菜，主要是嚐鮮。每年冬至開始，恩施人便進入一年一度的「殺年豬，吃刨湯，迎新春」高潮。



註：

- 客人於旅程期間敬請妥善保管及愛惜耳機，如有任何損毀或遺失，需自行負責耳機之賠償費用(港幣\$400/部)。
- 網速、穩定程度及有效期須視乎當地供應商而定，如因個別智能手機或上網裝置之問題而未能使用上網服務，本公司恕不另作補償。
- 為使閣下可提早準備旅程，當繳交全數後，分行職員將講解有關旅遊資訊。
- 由於內地酒店須開業最少一年，方可獲正式評級，而已獲評級的酒店，如欲申請提升評級，亦需時辦理手續，故此，酒店在未獲有關單位按國家規定的標準正式評級期間，本社以「準四/五星級」或「四/五星標準」標示酒店級數，以便客人參考。
- 由即日起，旅客入住中國境內酒店時，公安機關會透過酒店前台向旅客一併採集人像信息。
- 旅行團服務費屬建議性質。
- 旅行團服務費已包括：領隊、當地導遊、旅遊車司機及旅行社相關人員，於完團前個別向團友收取。每位全程合共(港幣)：\$500。
- 如團隊人數為8人或以下，團隊或不設領隊，但仍設當地導遊接待，本公司將於出發前三天向客人發出集合資料短訊，旅行團服務費已包括：當地導遊、旅遊車司機及旅行社相關人員，於完團前個別向團友收取。每位全程合共(港幣)：\$500。
- 「香港旅遊業議會」(TIC)建議旅客出發前購買旅遊綜合保險。
- 客人凡參加此團必須於報名時購買或具備綜合旅遊保險。
- 行程表所列載的航班資料、交通、行程、酒店住宿及膳食等安排，將可能因應不同出發日期而有所變動，詳情請參閱收據備註，恕不另行通知。如此等變動於報名後發生，則本公司會作個別通知。
- 行程、膳食及住宿的先後次序，以當地接待安排為準，如有調動，恕不另行通知。
- 團費已包含服務供應商提供之團體優惠，如行程單張沒有註明，客人不會再另外獲得服務供應商提供優惠的差額退款。
- 以上行程價格及其相關費用(例如燃油附加費、手續費、稅項及旅遊業議會印花成本等)可在永安旅遊網站查看或向分行職員查詢。
- 確實團費均以報團當時為準，旺季加幅另行通知。
- 以上圖片僅供參考。
- 客人可於永安網站查詢或於報名時向分行索取「旅客須知」，以便於出發前作好適當準備。
- 確保消費者權益，請詳閱「旅行團報名及責任細則」，客人可向分行職員索取或參閱收據或報名表背頁，並可於永安旅遊網站(www.wingontravel.com)下載最新版本。
- 根據香港旅遊業議會關於「會員因迫不得已理由而取消旅行團」的第二百二十三號指引，旅行社如因「迫不得已理由」取消旅行團，處理團員退款時可以收取退票費，以及本公司訂列收取之以下手續費港幣\$150；有關退票費，交通服務供應商或會因應個別出發日期之航班、加班機或包機而徵收較高之退票費甚或不設退票，確實金額以交通服務供應商之最終回覆為準；詳情請瀏覽香港旅遊業議會網站(www.tichk.org)。
- 花卉盛放乃自然現象，需視乎天氣而定，觀賞期僅供參考。

優質航班：

- 乘坐南方航空(CZ)或國泰港龍航空(KA)客機香港往返武漢

晚間自費活動僅供參考，可自由選擇

1. 龍船調(大型實景歌舞表演)

詳情及活動細則，請於報名前瀏覽永安旅遊網行程內之自費項目欄介紹。