

東京+輕井澤冬日賞雪滑雪5天團 AJTKW05UC

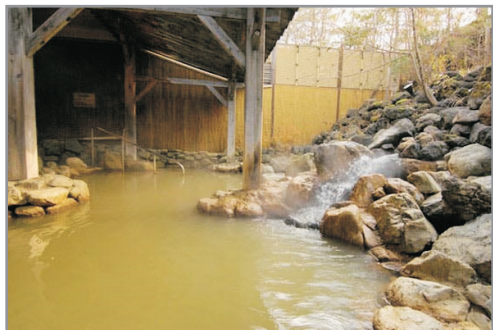
【入住2晚輕井澤溫泉酒店，盡享日式溫泉】

輕井澤(滑雪場、淺間山、白絲瀑布、超大型Outlet)、
川越小江戸、台場、DiverCity Tokyo Plaza、新宿、
迪士尼樂園、Sky Tree晴空塔、淺草、雷門觀音寺
《新春出發：2月2日(年廿八)》



行程特點：

1. 一家大細玩樂：東京迪士尼樂園(包任玩套票+單軌電車周遊券)、Sky Tree晴空塔(重本安排特快入場，登上350米高的天望甲板)。
2. 入住2晚溫泉酒店，在白雪皚皚的冬天享用暖笠笠日式溫泉，更安排於酒店享用豐富晚餐及2晚東京迪士尼園區Tokyo Bay Sheraton酒店。
3. 到訪「日本少數活火山」淺間山及鬼押出園，欣賞火山岩奇景。



輕井澤1130溫泉酒店

輕井澤滑雪場

- 滑雪場主要為初學滑雪者和中級滑雪者規劃了豐富多樣的地形及滑雪道，面積達30公頃，總共有12條難度不一的滑雪道，最長是滑行距離達1200米，還有10條纜車可以乘坐。此外，還設有兒童滑雪學校，適合4-9歲的小朋友滑雪初體驗，加上雪場坡度較平緩，很適合一家大小一起來遊玩。(註2,3)

淺間山及鬼押出園火山岩奇景

- 淺間山：海拔高達2568米，是世界上少數的活火山之一。周圍是一片寬闊無垠的大高原，由於仍保留著大片的野生森林，許多野生動物生息在此地。
- 鬼押出園火山岩奇景：為世界三大火山奇景之一。1783年淺間山爆發，噴發時間長達三個月，滾燙的岩漿漫延八公里。園內所見的奇特地形與怪異岩石便是由岩漿與石塊融合形成的特殊景象。當時民衆更認為火山爆發是因為鬼神震怒所致，所以被稱為「鬼押出」園。



「打卡地標」東京Sky Tree晴空塔
重本安排特快入場，登上350m高~晴空塔天望甲板，
高空俯瞰白天東京街景。

輕井澤~白絲瀑布

- 位於輕井澤的北部，由淺間山貯存的地下水沿著蜿蜒曲折的岩石陡壁，如數百條白絲飛流直下，身臨其中感到清涼濕潤。在秋天，這一帶佈滿光彩奪目的楓葉，讓您大飽眼福。

漫步於江戶時代懷舊街道~川越小江戸

- 被國家認定為「歷史都市」，街道上藏造建築林立，讓人恍如穿梭時空，回到江戶的市井之中。高高聳立的鐘樓是川越的象徵，好運的話，更會可聽到每日4次、獲選為《日本的音風景百選》之一的鐘樓報時鐘聲。更特別推介，獲選為《味道風景百選》之一的菓子屋橫丁，鋪滿各色玻璃片的石道上，並排著20多間懷舊點心店，樸素卻充滿懷舊味道！
- 這裡有繼京都後開設的**全球第二間「和風Starbucks」**。由古民居改建而成，店面外觀設計運上埼玉縣產的杉木，至於店內吧檯則採用藏造中的江戶黑漆白漆作為素材，更有自江戶時代就深受歡迎的織物「川越唐棧」製作而成的板凳座席，成為最新的「打卡」熱點！



東京迪士尼35周年慶

必逛購物天堂

- 帶您前往東京最具人氣必逛的購物熱點：舊輕井澤銀座大道、輕井澤大型Outlet Prince Shopping Plaza、台場DiverCity Tokyo Plaza、新宿購物大道等，保證令您滿載而歸！

- Day 1** 香港→東京—輕井澤—「日本少數活火山」淺間山—鬼押出園(火山岩奇景)(包入場)—白絲瀑布—舊輕井澤銀座大道—溫泉酒店(盡情享受日式溫泉樂)(註1)
- Day 2** 輕井澤滑雪場(充裕時間享受滑雪樂趣)*—輕井澤超大型Outlet Prince Shopping Plaza—溫泉酒店(盡情享受日式溫泉樂)(註1)
*團友可自行租用滑雪用具(雪橇、長靴及雪杖, 約¥4,500)(註2,3)
- Day 3** 川越小江戶(懷舊商店街)—新宿購物大道—台場—「東京必逛」DiverCity Tokyo Plaza(欣賞1:1巨型高達模型)
- Day 4** 夢想樂園~東京迪士尼樂園Tokyo Disneyland(細意包全日任玩套票及迪士尼度假區單軌電車周遊券, 可於一日內自由進出樂園, 暢玩各種精彩遊戲, 更推介欣賞花車巡遊)(註4)—
迪士尼主題購物IKSPIARI
**本公司只提供迪士尼樂園Disney Land之Passport套票, 不設任何更改, 如客人選擇放棄入園, 將不設退款。
- Day 5** 淺草—雷門觀音寺—「打卡地標」東京Sky Tree晴空塔(重本安排特快入場, 登上350m高~晴空塔天望甲板)—東京→香港

天數	早餐	午餐	晚餐	住宿酒店
1	航機上	/	酒店豐富晚餐	入住2晚輕井澤1130/Green Plaza溫泉酒店
2	酒店內	/	酒店豐富晚餐	
3	酒店內	/	日式火鍋Shabu Shabu	入住2晚東京迪士尼園區Tokyo Bay Sheraton酒店(註5)
4	酒店內	園內餐券	/	
5	酒店內	日式燒烤(任食放題)	航機上	

*如遇以上酒店客滿, 本公司會安排入住同級或更好之酒店

- 註:
- 傳統日式溫泉, 不可穿衣浸浴。
 - 戶外活動如滑雪等, 將視乎當時天氣及環境狀況而有可能取消。
 - 細心提示: 客人參與各項水上/滑雪活動前, 應衡量個人身體狀況, 以及當時的天氣和水面/雪地情況, 以評估應否參與, 並遵照一切安全守則, 以保障自身安全。
 - 樂園活動之提供以樂園最終安排與否為準, 遊樂設施需另行收費。
 - 入住迪士尼園區酒店, 將安排客人乘坐單軌電車往返樂園及酒店。
 - 單人房附加費, 日本酒店以提供單人房為標準, 不設雙床房或大床房之安排, 敬請留意。
 - 此團為新年旺季加班團, 客人報名時須繳付每位訂金\$10000, 並須於出發30天前繳付全數, 否則作自動退團, 訂金將不獲退回。
 - 旅行團服務費屬建議性質。
 - 旅行團服務費已包括: 領隊、當地導遊、旅遊司機及旅行社相關人員, 於完團前個別向團友收取。每位全程合共(港幣): \$650。團隊人數25人或以上, 將設領隊及當地導遊, 團隊人數24人或以下, 將設1位領隊兼任導遊(Escort Guide)。
 - 為使閣下可提早準備旅程, 當繳交全部款項後, 由分行職員講解旅遊資訊。
 - 行程所提及之商店, 營業時間將視乎當地商店之安排, 如遇休業日或提早關門時間, 恕不另行通知。
 - 「香港旅遊業議會」(TIC)建議旅客出發前購買旅遊綜合保險。
 - 客人凡參加此團必須於報名時購買或具備綜合旅遊保險。
 - 行程表所列載的航班資料、交通、行程、酒店住宿及膳食等安排, 將可能因應不同出發日期而有所變動, 詳情請參閱收據備註, 恕不另行通知。如此等變動於報名後發生, 則本公司會作個別通知。
 - 行程、膳食及住宿的先後次序, 以當地接待安排為準, 如有調動, 恕不另行通知。
 - 團費已包含服務供應商提供之團體優惠, 如行程單張沒有註明, 客人不會再另外獲得服務供應商提供優惠的差額退款。
 - 以上行程價格及其相關費用(例如燃油附加費、手續費、稅項及旅遊業議會印花成本等)可在永安旅遊網站查看或向分行職員查詢。
 - 確實團費均以報團當時為準, 旺季加幅另行通知。
 - 客人可於永安網站查閱或於報名時向分行索取「旅客須知」, 以便於出發前作好適當準備。
 - 確保消費者權益, 請詳閱「旅行團報名及責任細則」, 客人可向分行職員索取或參閱收據或報名表背頁, 並可於永安旅遊網站(www.wingontravel.com)下載最新版本。
 - 根據香港旅遊業議會關於「會員因迫不得已理由而取消旅行團」的第二百二十三號指引, 旅行社如因「迫不得已理由」取消旅行團, 處理團員退款時可以收取退票費, 以及本公司訂列收取之以下手續費港幣\$300; 有關退票費, 交通服務供應商或會因應個別出發日期之航班、加班機或包機而徵收較高之退票費甚或不設退票, 確實金額以交通服務供應商之最終回覆為準, 詳情請瀏覽香港旅遊業議會網站(www.tichk.org)。
 - 以上圖片僅供參考, 一切以實物為準。

航班資料:

選乘日本(JL)航空公司直航來回

去程: 香港→東京(成田) 約凌晨0100-0200起飛

回程: 東京(成田)→香港 約晚上2200-2330抵港

※航班時間如有更改, 則以航空公司資料為準。

※乘坐日本航空公司加班機, 航班時間需待民航處審批落實及機票不設延期停留。

※乘坐日本航空公司【商務客位】唯餐飲膳食及服務均按經濟艙為標準。如因航空公司機型更改未能提供商務客位, 將退回差額每位\$1000並改為乘坐經濟客位, 客人不得藉詞退出。

本州、東京【自費項目表】(供參考)

地區	項目名稱及內容	活動時間 (約)	安排時間 (約)	交通時間 (約)	成行人數	每位收費(日元)		不参加客人之安排
						成人	小童(2-11歲)	
東京/ 本州	富士山*天神山/Yeti/Gripa 滑雪場 包入場及滑雪用具(雪橇、長靴及雪仗)	2-3 小時	到達該地區 期間進行	行程中 景點之一	1 人或以上	¥4,500- ¥5,000		於園內自費品嚐美食/ 欣賞富士山美景及 拍照留念
	輕井澤 Snow Park	1-2 小時		1 小時	1 人或以上	¥5,000		於附近商場自由活動
	白川鄉滑雪場/立山滑雪場	1-2 小時		1 小時	1 人或以上	¥4,500- ¥5,000		於附近拍照留念
	各滑雪場租用雪兜 部份滑雪場設有雪兜專區或兒童區，除租用雪兜費用外，須另行付費入場。其中大部分滑雪場(包括天神山)之費用約¥700。 (費用以滑雪場公佈為準，僅供參考)	2-3 小時		行程中 景點之一	1 人或以上	¥500- ¥1,000		於園內自費品嚐美食/ 於附近拍照留念

項目名稱	內容	每位收費(日元)	
		成人	小童(2-11歲)
神戶牛	A 級牛扒 (約 180g)	¥8,000	
	A 級牛柳 (約 160g)	¥8,000	
	AA 級牛扒 (約 180g)	¥10,800	
	AA 級牛柳 (約 160g)	¥10,800	
松阪牛	A4-A5 級牛扒 (約 180g)	¥12,000	
	A4-A5 級牛柳 (約 180g)	¥12,000	
神戶牛/松阪牛 Shabu Shabu	約 270g	¥12,000	
鹿兒島黑豚肉	一塊(約 180g)	¥5,000	
本部牛/石垣牛/十勝牛	約 180g	¥6,500- ¥8,800	
魚生船	富士山溫泉區/河口湖區/山中湖區/石和溫泉區新鮮魚生船	約¥23,000- ¥24,000 (大船) 約¥13,000- ¥15,000 (小船)	
	關西區新鮮魚生船(本州團隊適用)	¥10,000- ¥14,000 (小船)	
	新鮮魚生船(各類鮮魚、海產、新鮮刺身)(北海道團隊適用)	¥10,000	
小魚生船	時令刺身(九州及沖繩團隊適用)	¥8,800- ¥13,000	
河豚刺身	餐廳內享用一盒(約 70g)(沖繩團隊適用)	¥7,500	
日本鮮鮑魚	約 180-220g	¥6,500	
	約 230-250g	¥8,800	
北海道雪場蟹	凍食北海道雪場蟹(約 1-2kg)(北海道團隊適用)	¥12,000/kg	
北海道毛蟹	凍食北海道毛蟹(約 500g-800g)(北海道團隊適用)	¥9,000- ¥11,800	
北海道冰鮮帶子	一盒(約 1kg)(北海道團隊適用)	¥9,000	
牡丹蝦	約 500g	¥7,800	
海膽	一盒(北海道團隊只限於餐廳內享用)	¥7,500- ¥8,800	
吞拿魚腩	約 150g	¥5,000	
鮮帶子+牡丹蝦(拼盤)	2 人份量	¥4,500	
喜知次魚	鹽燒原條喜知次魚	¥9,500- ¥10,000	

自費活動細則:

1. 行程表上已列明團費所包括各項活動，部份自費活動會列明自費或顯示於自費項目表並均有機會安排客人參與，須視乎當地實際情況而定。
2. 為使團友更充實旅程及增廣見聞，於各地自由活動時間，當地接待公司均樂意代為安排額外自費節目，費用包括交通費、停車費、入場費、導遊、領隊及司機超時工作費等。如活動需額外工作人員協助，小費則可隨心打賞。
3. 以上自費項目將於到達該地區期間進行，並以安全為原則，及在時間許可下方可進行，但在客觀或非控制因素之特殊情況下，工作人員有權按環境作出適當安排，客人應自行決定參加與否。
4. 團友在考慮參加自費活動時，尤其各項具危險性的活動，應先衡量個人年齡、體格、健康狀況，以及當時天氣環境及活動內容細節等，及考慮活動是否適合自己之需要，並根據實際情況，先徵詢醫生或專業人士之意見，以評估應否參與。
5. 客人參與活動時，必須遵照一切安全守則，確保在最安全及最適當的情況下進行有關活動，並須承擔由此而引起的一切責任後果，包括意外傷亡及財物損失等。
6. 自費節目倘因人數不足、天氣因素影響、自費節目額滿、宗教集會、公眾假期或非本公司控制範圍內而導致未能安排、改期或取消，工作人員將按實際情況通知客人及另作處理。
7. 小童收費按當地標準，如歲數、高度等。
8. 以上交通時間以單程點對點的行車時間作預計。而活動時間當中包括~說明、準備、等候及活動正式進行的預計時間。
9. 以上價目表之活動價錢及資訊只供參考，如有更改，一切以當地接待單位提供為準。