

## 台北+台中+高雄5天之旅 ATKCW05M

高雄(大魯閣草衙道、棧貳庫KW2、駁二藝術特區、月世界地景公園)、  
嘉義(檜意森活村、阿里山森林鐵路車庫園區)、  
雲林(千巧谷牛樂園牧場、鹿港老街)、台中(高美濕地、  
逢甲夜市)、台北(士林官邸花園、林口三井OUTLET PARK)

《2019年1月1日起出發適用》



### 行程特點：

1. 一次暢遊高雄、嘉義、雲林、台中、新竹、台北，玩轉台灣南至北！
2. 到訪月世界地景公園欣賞宛如月球表面的地貌景觀及高美濕地享受「台版天空之鏡」的美景。
3. 參觀千巧谷牛樂園牧場，伴隨四周田園風光，放鬆自在！

### 恍如置身月球表面～月世界地景公園

- 月世界奇特的景觀在地理學上稱為「惡地」形，因地殼「回春作用」與長年累月經雨水與河水強烈侵蝕而成，憑著其淒涼荒漠之美、猶如置身月球表面的風光而於近年大受追捧。



月世界地景公園

### 「台版天空之鏡」～高美濕地

- 位於台中清水鎮大甲溪南岸，每年秋冬之際都會有大批候鳥抵達短暫的過境或一季的度冬。走進高美濕地深處，放眼是多達三百公頃、能看見彈塗魚、招潮蟹等濕地裡的豐富生態，再加上一排林立的壯觀風車群，吹著涼風、零距離的接觸大自然。



高美濕地

### 復古日式檜木村+阿里山小火車大本營

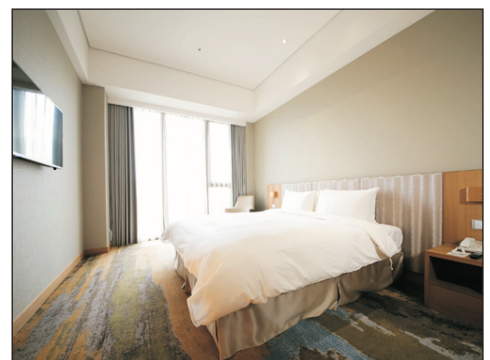
- **檜意森活村**：台灣最早的林業村，也是保存最完整、範圍最廣之日式官舍建築群。29棟以阿里山檜木為主的日式木造歷史建築，重現舊時日式宿舍的風貌。來到這裡，除了欣賞日式建築外，也不妨逛一逛主題書店、森·Market農業精品、文創市集、木創館等。
- **阿里山森林鐵路車庫園區**：可近距離接觸阿里山「黑頭仔」的蒸汽老火車頭、柴油機車頭、檜木車廂以及方便火車頭變換方向的圓形轉車台。園區亦收藏了各式各樣的機車頭與廠房設備，更備有機關車庫、修理工廠、車廂清洗場等，讓您眼界大開。

### 【全新推介】時尚優雅住宿體驗～南院旅墅

- 由台北時尚大師級建築師、室內設計師聯手打造，建築外觀用鐵灰色澤自然基底石材、L型建築基座伸向天際，以「觀享風景」感知精神造成內部設計的趣味，把建築定位為嘉義新城市座標，更讓人感受昔日嘉義人文刻劃出的老風華。

接待大堂以「山峰」為視覺主軸，鋪陳氣勢隱喻搭配櫃台石材牆面隱喻的山林；結合線燈設計的大柱，以兩點呈現自然的繽紛錯落；天花板則以立體、轉折、層板的手法令整體視覺上感到安定與優雅，讓人感受溫馨的飯店接待風格。

另外，擁有104間頂級設計客房，休閒豪華客房舒適明亮的空間搭配自然大氣的配色，盡享舒適放鬆的感覺。設施方面有露天游泳池及健身房讓人身心健康。



南院旅墅

## Day 1

香港→高雄/台南—「全台首創體驗型樂園」大魯閣草衙道—駁二藝術特區—棧貳庫KW2—瑞豐夜市\*

\*如遇夜市休息關閉，則改往六合夜市。

~駁二藝術特區：無論過去或現在，駁二藝術特區都是高雄人不可缺少的倉庫群。被歷史塵封的陳舊倉庫，不斷注入創意靈感而重獲新生，現在已變成藝術品展示的場所，及主題展覽廣場。

## Day 2

高雄—珍珠養殖中心—月世界地景公園—嘉義—檜意森活村—阿里山森林鐵路車庫園區—嘉義/雲林

## Day 3

嘉義/雲林—千巧谷牛樂園牧場—彰化扇形車庫\*—鹿港老街—台中—「台版天空之鏡」高美濕地—逢甲夜市

\*如遇彰化扇形車庫休館，則改往梧棲漁港。

## Day 4

台北—新竹—北埔老街—慈天宮—台北—林口三井OUTLET PARK—天祿藝術中心—南機場夜市\*

~南機場夜市：可品嚐米芝蓮美食推介的「阿男麻油雞」，用真材實料熬製出香濃的湯，而且雞肉新鮮很滑；而另一間「臭老闆現蒸臭豆腐」，臭豆腐無雞蛋成份，適合素食人士。

## Day 5

台北—士林官邸花園—山地特產中心—西門町—台灣伴手禮專賣店—台北→香港

天數	早餐	午餐	晚餐	住宿酒店
1		航機上	/	高雄康瀚行旅/雲端/德立莊/香富/富驛/國際星辰酒店或同級
2	酒店享用	中華料理	地道台菜	嘉義南院旅墅/嘉楠風華/里亞環島/繪日之丘/雲林御品王朝酒店或同級
3	酒店享用	台式料理	/	台中智選假日/香富/雲端/星漾/皇家季節酒店或同級
4	酒店享用	台式火鍋(任食放題)	/	台北洛基/華夏/馥敦/成旅晶贊/悠逸商旅/PAPA Whale酒店或同級
5	酒店享用	/	航機上	

\*如遇以上酒店客滿，將改為入住同級或更好酒店

註：

1. 旅行團服務費屬建議性質。
2. 旅行團服務費已包括：領隊、當地導遊、旅遊車司機及旅行社相關人員，於完團時個別向團友收取，每位全程合共(港幣)：\$550。
3. 由於航班關係，以上行程可能改為台北入、高雄/台南走。
4. 「香港旅遊業議會」(TIC)建議旅客出發前購買旅遊綜合保險。
5. 客人凡參加此團必須於報名時購買或具備綜合旅遊保險。
6. 行程表所列載的航班資料、交通、行程、酒店住宿及膳食等安排，將可能因應不同出發日期而有所變動，詳情請參閱收據備註，恕不另行通知。如此等變動於報名後發生，則本公司會作個別通知。
7. 行程、膳食及住宿的先後次序，以當地接待安排為準，如有調動，恕不另行通知。
8. 如遇以上酒店房間客滿，本公司將安排入住同級之酒店。
9. 團費已包含服務供應商提供的團體優惠，如行程單張沒有註明，客人不會再另外獲得服務供應商提供優惠的差額退款。
10. 以上行程價格及其相關費用(例如燃油附加費、手續費、稅項及旅遊業議會印花成本等)可在永安旅遊網站查看或向分行職員查詢。
11. 確實團費均以報團當時為準，旺季加幅另行通知。
12. 客人可於永安網站查閱或於報名時向分行索取「旅客須知」，以便於出發前作好適當準備。
13. 確保消費者權益，請詳閱「旅行團報名及責任細則」，客人可向分行職員索取或參閱收據或報名表背頁，並可於永安旅遊網站(www.wingontravel.com)下載最新版本。
14. 根據香港旅遊業議會關於「會員因迫不得已理由而取消旅行團」的第二百二十三號指引，旅行社如因「迫不得已理由」取消旅行團，處理團員退款時可以收取退票費，以及本公司訂列收取之以下手續費港幣\$150；有關退票費，交通服務供應商或會因應個別出發日期之航班、加班機或包機而徵收較高之退票費甚或不設退票，確實金額以交通服務供應商之最終回覆為準；詳情請瀏覽香港旅遊業議會網站(www.tichk.org)。
15. 為使閣下可提早準備旅程，當繳交全部款項後，由分行職員講解旅遊資訊。
16. 以上圖片僅供參考，一切以實物為準。
17. 如遇特色餐廳裝修/停業，則以其他餐廳取代。

航班資料：

- 乘坐國泰港龍(KA)/國泰(CX)/中華(CI)/華信(AE)航空公司，直航來回  
去程：香港→高雄/台南 約上午08:00至下午13:55起飛  
回程：台北→香港 約下午16:25至翌日凌晨00:30+1抵港
- 或  
去程：香港→台北 約上午07:30至下午13:40出發  
回程：高雄/台南→香港 約下午14:10至晚上22:55抵港
- 旺季乘加班機直航來回時間約(按民航處審批為準)  
去程：香港→台北 約凌晨04:30至上午09:00起飛  
回程：高雄/台南→香港 約晚上20:00至翌日凌晨02:00+1抵港

註：\*航班時間如有更改，則以航空公司資料為準。

- \*延期停留附加費會視乎航空公司浮動而調整，有關費用及該申請之確認與否，最終以航空公司資料為準。
- \*如安排乘坐包機或加班機，航班時間按民航處審批為準，客人不得異議或藉詞退團或要求更改出發日期。
- \*如抵港時間為凌晨，建議購買6天旅遊保險。

## 台灣【自費項目表】(供參考)

地區	項目名稱及內容	活動時間 (約)	安排時間 (約)	交通時間 (約)	成行人數	每位收費(台幣)		不参加客人之安排
						成人	小童 (3-11歲)	
台北	<b>十分瀑布風景區、十分老街</b> (包放天燈，每4人1燈)	1.5-2小時	到達該地區期間進行	1小時	10人或以上	NT600		自由活動
台中	<b>日月潭遊船</b> 坐船遊覽台灣著名風景區「日月潭」	1小時	到達該地區期間進行	行程中景點之一	10人或以上	NT600		附近自由活動
高雄	<b>旗津半島+高雄(懷舊半天遊)</b> 旗津半島遊(包乘單程渡輪)、風車公園、旗津天后宮、旗津風味午餐、【全球最美捷運美麗島站】美麗島捷運站、舊打狗驛故事館	4.5小時	下午	30分鐘	10人或以上	NT1,300		自由活動

### 自費活動細則:

- 行程表上已列明團費所包括各項活動，部份自費活動會列明自費或顯示於自費項目表並均有機會安排客人參與，須視乎當地實際情況而定。
- 為使團友更充實旅程及增廣見聞，於各地自由活動時間，當地接待公司均樂意代為安排額外自費節目，費用包括交通費、停車費、入場費、導遊、領隊及司機超時工作費等。如活動需額外工作人員協助，小費則可隨心打賞。
- 以上自費項目將於到達該地區期間進行，並以安全為原則，及在時間許可下方可進行，但在客觀或非控制因素之特殊情況下，工作人員有權按環境作出適當安排，客人應自行決定參加與否。
- 團友在考慮參加自費活動時，尤其各項具危險性的活動，應先衡量個人年齡、體格、健康狀況，以及當時天氣環境及活動內容細節等，及考慮活動是否適合自己之需要，並根據實際情況，先徵詢醫生或專業人士之意見，以評估應否參與。
- 客人參與活動時，必須遵照一切安全守則，確保在最安全及最適當的情況下進行有關活動，並須承擔由此而引起的一切責任後果，包括意外傷亡及財物損失等。
- 自費節目倘因人數不足、天氣因素影響、自費節目額滿、宗教集會、公眾假期或非本公司控制範圍內而導致未能安排、改期或取消，工作人員將按實際情況通知客人及另作處理。
- 小童收費按當地標準，如歲數、高度等。
- 以上交通時間以單程點對點的行車時間作預計。而活動時間當中包括~說明、準備、等候及活動正式進行的預計時間。
- 以上價目表之活動價錢及資訊只供參考，如有更改，一切以當地接待單位提供為準。