



一鐵一橋，兩大基建，三省同遊

**湖北(恩施土家苗族自治州~大峽谷、梭布亞石林、土司城、
武漢~東湖公園、戶部巷)、重慶(黔江蒲花暗河、濯水古鎮)、
廣東(珠海港珠澳大橋) 6天純玩團** CGWUE06XT

行程特點

- 【全新線路】坐專車經港珠澳大橋往珠海，包乘坐內陸機珠海往黔江，回程安排高鐵返港，重本交通安排，體驗兩大基建。
- 【豪華住宿】全程入住五星級標準酒店，武漢提升入住國際品牌洲際酒店InterContinental或凱悅酒店Hyatt或同級。
- 【名勝遊覽】暢遊恩施特色女兒城小鎮，體驗少數民族特有文化；闖入世界第一奧陶紀石林~梭布亞石林，欣賞4.6億年前大自然秘景！
- 【壯觀美景】暢遊國家AAAAA級景區~恩施大峽谷(七星寨景區+雲龍河地縫)，欣賞大自然鬼斧神工！
- 【品嚐地道】特別安排品嚐恩施冬日特色~土家族傳統習俗~刨湯宴、一嚐特色摔碗酒風味，享用佳餚，體驗民族飲食及宴會文化！



恩施大峽谷：暢遊2大重點景區

- 雲龍河地縫：全長約20公里，最深處近100米，地縫兩側絕壁陡峭，一道道瀑布飛瀉直下，縫底雲龍河潺潺淌過，水質清澈見底，縫壁茂密的灌木相互掩映，陽光灑入縫中，展示出險、俊、奇、幽的自然景象。
- 七星寨景區：欣賞峽谷中的百里絕壁、千丈瀑布、傲嘯獨峰、原始森林、遠古村寨等景觀，沿途有龍門石林、一線天、絕壁長廊、一炷香、天路等景點。

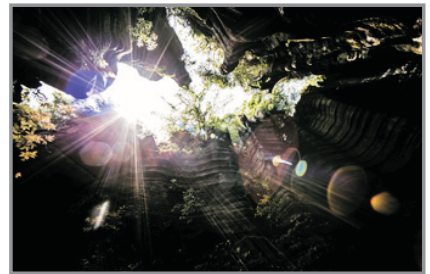


保證入住恩施大峽谷景區內唯一
五星級標準【女兒寨酒店】
(酒店位於景區內大峽谷之下，
客人可隨時享受大峽谷攝人風光)



梭布垭石林(中國第二大石林) 闖入世界第一奧陶紀石林，踏進狹縫秘境、細看化石古蹟

- 整個石林外廓狀若一個巨大的葫蘆，經專家考證，石林由奧陶紀灰岩組成，形成於4.6億年前，平均高度10~40米。這裡是全國最大的戴冠石林，景區內獨特的「溶紋」、「戴冠」景觀是一大亮點。
- 對比怪石嶙峋的雲南石林，這裡的石柱沒那麼尖銳，反而是圓頓並帶流線型的，狹縫秘境、化石古蹟隨處可見，堪稱一座遠古地質博物館。在石林邊緣還有一條長3公里、高10多米的地縫，迂回曲折，在地縫中穿行，頭上只見一線藍天，宛如置身海底迷宮。



【冬春限定】遊覽觀鳥、賞梅勝地

落雁島~觀候鳥棲息地(12月出發團隊適用)

三面環水，呈半島形，湖水清澈碧藍，島上長滿水杉，成了候鳥棲息的天然保護傘。冬春交替是觀賞候鳥棲息於水杉之上或在湖上盤旋掠食之最佳時期，亦是細味秋冬優雅沈靜藍湖水與深秋紅葉交錯之景的時機。(註23)



「江南四大梅園之一」東湖梅園【賞梅】

(1-2月出發團隊適用)

中華文化有謂「春蘭，夏荷，秋菊，冬梅」，梅花憑著耐寒的特性，成為代表冬季的花。梅園佔地800多畝，種植逾萬多棵梅樹、而梅花品種更達300多種，與南京的梅花山、無錫梅園、上海的灤山湖梅園並稱「江南四大梅園」。(註23)

武漢入住頂級【國際品牌】五星級標準酒店

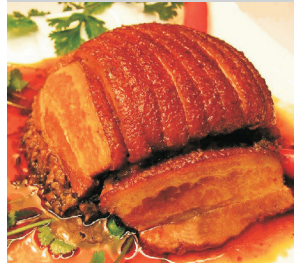


- **武漢洲際酒店**：位於武漢市漢陽新區，緊鄰武漢國際博覽中心，房間面積從55平方米起，獨享超大空間，彰顯貴族風範。客房設有獨立露台，可俯瞰國博全景或壯麗江景。
- **武漢光谷凱悅酒店**：毗鄰風景如畫的東湖。酒店低調奢華和內斂雅致的獨特氣質，以簡約設計承襲荆楚文化古韻，宛若一座藝術館，隨處可見的點睛設計與藝術品。



《特別安排》品嚐恩施冬日特色【土家刨湯宴】

刨湯，是土家族的傳統習俗，每逢年終歲末，家家戶戶開始宰殺大肥豬，殺豬當天會邀請鄰居及親友歡聚一堂，一同聯絡感情、品嚐佳餚、慶祝豐收。刨湯宴講究七大碗八大碟，用上最新鮮的不同部位的豬肉各做一道菜，主要是嚐鮮。每年冬至開始，恩施人便進入一年一度的「殺年豬，吃刨湯，迎新春」高潮。



Day 1

香港—乘坐專車經中國最長~港珠澳大橋(全長約55公里)前往珠海#(乘內陸機)→黔江

#直通巴士去程將於太子集合，如有更改，以出發前領隊通知為準。

Day 2

黔江—黔江濯水景區【蒲花暗河、濯水古鎮】—恩施土家族苗族自治州

~蒲花暗河：全長1.6公里，屬典型的喀斯特地貌。暗河內崖壁險絕，水入洞天，風光秀美，景色宜人。

~濯水古鎮：興起于唐代，是一個集土家吊腳樓群落、水運碼頭、商賈集鎮於一體的千年古鎮，具有濃郁的渝東南古鎮格局。漫步於濯水老街的青石板路上，欣賞周邊古色古鄉的風光，可以感受土家水鄉風情。

* 黔江往恩施車程約2小時



蒲花暗河

Day 3

恩施—世界第一奧陶紀石林~梭布垭石林【蓮花寨、磨子溝(攤婆石、響水洞、磨子石、獵奇七彩溶洞)】—女兒城小鎮—參與民族特色晚宴【摔碗酒風味宴】

~摔碗酒：相傳土家族的兩個族長曾經結怨，為了冰釋前嫌，於是共飲一碗酒，以示今後的友誼與和諧，及後將碗摔碎，以泯恩仇。自此，後人在宴會上在都把酒一口喝乾，然後把碗用力往地下一摔，體現豪氣與情義，亦取「碎碎(歲歲)平安」之意。安排品嚐摔碗酒風味宴。



濯水古鎮

Day 4

恩施—中華土家第一城~恩施土司城—恩施州文化中心—恩施大峽谷景區~雲龍河地縫—《特別安排》品嚐恩施冬日特色【土家刨湯宴】

~恩施土司城：國家4A級旅遊景區，全國土家族規模最大、風格最典型的仿古建築群之一，擁有「中華土家第一城」之美譽。土司城門樓、侗族風雨橋、廩君祠、土司城牆、百花園等多項建築，展示了土家族歷史淵源。而景區內的土家族民房(吊腳樓)依山傍水而建，房前屋後多植果木與竹林，充滿淳厚的民俗風情。



恩施土司城

Day 5

恩施—恩施大峽谷~七星寨景區#(包單程索道及單程電梯)【龍門石林、一線天、絕壁長廊、一炷香、天路】—恩施站—【特別安排】乘動車和諧號(約4小時)前往武漢

遊覽恩施大峽谷全程約需徒步行走4-5小時，沿途梯級較多，本社將細意安排客人於中途小歇。

Day 6

武漢—東湖公園—磨山綠道—東湖公園【落雁景區—落雁島(觀賞晚楓紅葉及候鳥棲息)】(12月出發團隊適用)或【「江南四大梅園之一」東湖梅園(欣賞超過2萬株梅花盛放)】(1-2月出發團隊適用)—「漢味小吃第一巷」—戶部巷—武漢—(乘深武高鐵「和諧號」(約4.5小時))—廣州南站/深圳北站—轉乘另一高鐵前往香港西九龍站解散#

~戶部巷：又稱「漢味小吃第一巷」，一條長百年老巷，以小吃聞名湖北。在這條小巷以及周邊，能吃到著名的武漢風味傳統小食，包括熱乾麵、牛雜粉、糊湯粉、豆皮、炸餅等。

因武漢往來香港之直達高鐵班次較少，因應車票供應及車次時間亦有可能乘坐直達班次前往香港。

⊕ 梅花觀賞期約1月中旬至3月上旬。



戶部巷

天數	早餐	午餐	晚餐	城市	豪華住宿
1			黔江風味宴*	黔江	五星級標準重慶隆鑫玫瑰酒店或中科金冠酒店或同級
2	酒店內	濯水風味宴	恩施土家風味宴	恩施	《連續2晚入住》五星級標準~恩施奧山雅閣酒店或紫荊國際酒店或同級
3	酒店內	當地餐廳	捧碗酒風味宴		
4	酒店內	當地餐廳	土家刨湯宴	恩施大峽谷	《保證入住》【景區內】~五星級標準恩施女兒寨酒店
5	酒店內	當地餐廳	楚國風味宴	武漢	頂級【國際品牌】五星級標準酒店武漢洲際酒店InterContinental或光谷凱悅酒店Hyatt Regency
6	酒店內	於戶部巷自行品嚐美食			

*酒店免費提供wifi設備，覆蓋範圍需視乎酒店安排。

#如因航班延誤致未能享用第一天晚餐，則每位退回RMB50餐費，敬請留意。

註：

- 因各景區售票處有權要求客人出示年齡證明，請客人必須隨身攜帶證件，如當時未能出示證明，可能會被即場要求補回門票差價情況，敬請注意。
- 客人於旅程期間敬請妥善保管及愛惜耳機，如有任何損毀或遺失，需自行負責耳機之賠償費用(港幣\$400/部)。如團隊不設隨團領隊，則未能安排導賞耳機，敬請留意。
- 網速、穩定程度及有效期須視乎當地供應商而定，如因個別智能手機或上網裝置之問題而未能使用上網服務，本公司恕不另作補償。
- 去程直通巴士於太子集合上車，確實上車地點將於出發前由領隊通知作實。
- 按照國家鐵路局要求，客人需提供回鄉證或護照(外國人適用)副本予我社用作代購車票。
- 中國內陸航班新規定，凡持中國護照人士必須出示通行證及中國身份證件查機、安檢或出入境之用，報名時亦需提供有關證件資料，並謹記攜帶。客人須承擔一切因簽證或旅遊證件而衍生的額外費用和責任。
- 為使閣下可提早準備旅程，當繳交全數後，分行職員將講解有關旅遊資訊。
- 由即日起，旅客入住中國境內酒店時，公安機關會透過酒店前台向旅客一併採集人像信息。
- 由於內地酒店須開業最少一年，方可獲正式評級，而已獲評級的酒店，如欲申請提升評級，亦需時辦理手續，故此，酒店在未獲有關單位按國家規定的標準正式評級期間，本社以「準四/五星級」或「四/五星標準」標示酒店級數，以便客人參考。
- 旅行團服務費屬建議性質。
- 旅行團服務費已包括：領隊、當地導遊、旅遊車司機及旅行社相關人員，於完團前個別向團友收取。每位全程合共(港幣)：\$600。
- 如團隊人數為8人或以下，團隊或不設領隊，但仍設當地導遊接待，本公司將於出發前三天向客人發出集合資料短訊，旅行團服務費已包括：當地導遊、旅遊車司機及旅行社相關人員，於完團前個別向團友收取。每位全程合共(港幣)：\$600。
- 「香港旅遊業議會」(TIC)建議旅客出發前購買旅遊綜合保險。
- 客人凡參加此團必須於報名同時購買或具備綜合旅遊保險。
- 凡購買本公司綜合旅遊保險，於出發當天啟程地點必須在香港，否則將不獲保障。
- 行程、膳食及住宿的先後次序，以當地接待安排為準，如有調動，恕不另行通知。
- 以上圖片僅供參考。
- 團費已包含服務供應商提供之團體優惠，如行程單張沒有註明，客人不會再另外獲得服務供應商提供優惠的差額退款。
- 以上行程價格及其相關費用(例如燃油附加費、手續費、稅項及旅遊業議會印花成本等)可在永安旅遊網站查看或向分行職員查詢。
- 確實團費均以報團當時為準，旺季加幅另行通知。
- 客人可於永安網站查詢或於報名時向分行索取「旅客須知」，以便於出發前作好適當準備。
- 確保消費者權益，詳情請參閱收據或報名表背頁之報名及責任細則。客人可於永安旅遊網站(www.wingontravel.com)下載或向各分行職員索取「旅行團報名及責任細則」之最新版本。
- 根據香港旅遊業議會關於「會員因迫不得已理由而取消旅行團」的第二百二十三號指引，旅行社如因「迫不得已理由」取消旅行團，處理團員退款時可以收取退票費，以及本公司訂列收取之以下手續費港幣\$300；有關退票費，交通服務供應商或會因應個別出發日期之航班、加班機或包機而徵收較高之退票費甚或不設退票，確實金額以交通服務供應商之最終回覆為準；詳情請瀏覽香港旅遊業議會網站(www.tichk.org)。
- 候鳥活動、花卉盛放乃自然現象，需視乎天氣而定，觀賞期僅供參考。

升級貼心服務

每位貴賓安排一部輕便導賞耳機，隨時隨地清楚聆聽導遊講解，輕鬆自在投入精彩旅程!(註2)

【通訊無阻】

免費提供中國移動手機SIM卡(每位成人一張)，精彩旅程馬上可以和家人、朋友分享，通訊無間斷。(註3)

晚間自費活動僅供參考，可自由選擇

- 漢秀(大型水舞雜技表演)
 - 乘觀光船夜遊兩江(長江、漢江)
- 詳情及活動細則，請於報名前瀏覽永安旅遊網行程內之自費項目欄介紹。