

春遊湖南·粉桃黃花

常德、桃花源(萬畝桃林)、岳陽良心堡(萬畝油菜花、岳陽樓)、
湖南省森林植物園(賞櫻花、鬱金香)、長沙(岳麓山、岳麓書院)

4天賞花高鐵之旅 CGDSD04XT

保證全程不設購物店及自費項目

行程特點:

- 【春日賞花】暢遊良心堡鎮金黃耀眼的油菜花田、桃花源萬畝桃林、湖南省森林植物園~櫻花園
- 【名勝遊覽】前往南嶽衡山72峰之一岳麓山, 自古以來就以山青水秀著稱, 景色迷人; 參觀「江南三大名樓」岳陽樓, 欣賞古樓的建築藝術。
- 【優質住宿】全程入住五星級標準酒店, 常德〈重本安排〉入住仿古風格澤雲酒店或金龍玉鳳飯店或同級
- 【高鐵往返】香港西九龍站出發, 乘高鐵來回長沙, 輕鬆便捷!



湖南省森林植物園 (國家4A級旅遊景區)

植物園內森林密布, 鮮花遍地。園內植物品種過千, 一年四季均有花可賞, 而每年約三、四月更是櫻花及鬱金香等春季名花綻放之時。



萬畝金黃花海~ 良心堡油菜花

每到春天, 田間金色的油菜花匯聚成海, 一望無際的油菜花清香醉人, 故被譽為「金色世界、花的海洋」。特別安排遊覽良心堡鎮過萬畝的油菜花田, 飽覽金色花海之美態。



感受陶淵明的悠然自得、 萬畝桃林~常德桃花源

據稱是陶淵明《桃花源記》所描述的世外桃源所在地, 前有滔滔不絕的沅江, 後是綿延起伏的武陵群峰, 境內古樹參天, 溪水清澈。春天的桃花源桃花遍野、綠茵紅飛, 寧靜的田園風光, 讓現代人亦能感受《桃花源記》中所描繪的「芳草鮮美、落英繽紛」。

常德入住特色仿古建築風格~湖南澤雲酒店或同級

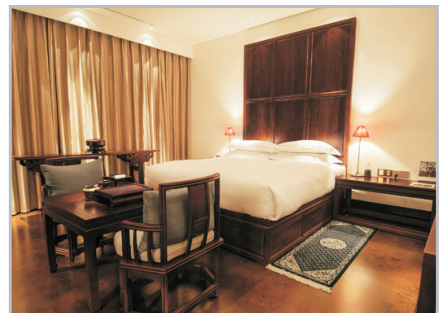
傳承中國傳統文化, 借鑒皇室宮殿建築風格, 運用古法榫卯各殿堂中柱, 梁柱天花雕鏤細膩, 以及明清花梨木家私陳設, 古典樸實卻又不失舒適與莊重。酒店內設有泳池、健身瑜伽、SPA等休閒設施, 設備齊全。而酒店位於常德武陵大道北段澤雲廣場, 鄰近常德大道, 周圍是繁華商業街, 晚上逛街購物或搜羅宵夜美食亦非常方便。



澤雲酒店



澤雲酒店



澤雲酒店客房



岳麓之勝、甲於楚湘～岳麓山

南嶽衡山72峰之一，自古以來就以山青水秀著稱，吸引無數文人墨客、達官顯貴到來遊覽，留下了眾多歷史和文化遺蹟，包括愛晚亭、嶽麓書院等景觀聞名遐邇。



江南三大名樓～岳陽樓

有「洞庭天下水，岳陽天下樓」的美譽，是江南三大名樓中唯一一座保持原貌的古建築。岳陽樓建築精巧，風格獨特。樓為三層，飛檐，盔頂，木結構，是目前中國最大的盔頂建築。



Day 1

香港西九龍站—(乘高鐵前往深圳北高鐵站/福田高鐵站#)—轉乘另一高鐵(和諧號)—長沙—湘江風光帶(車遊)—常德—歐陸風格步行街～大小河街夜景

因香港往來長沙之直達高鐵班次較少，因應車票供應及車次時間，亦有可能乘坐直達班次前往長沙。

Day 2

常德—桃花源景區(包景區環保車)【五柳小鎮、泛舟秦溪(包乘船遊覽)、唐詩橋碼頭、秦谷田園、桃塢村⊕萬畝桃林⊕賞桃花】—岳陽—汴河步行街

⊕桃花參考花期：3月中上旬至4月中上旬。(註1)

Day 3

岳陽—良心堡油菜花海(賞萬畝油菜花)⊕—江南三大名樓～岳陽樓(包門票登樓)—長沙—岳麓山(包景區環保車)【嶽麓書院(包門票)、愛晚亭】

⊕油菜花參考花期：3月中上旬至4月中上旬。(註1)

Day 4

長沙—湖南省森林植物園(包門票)【賞櫻花、鬱金香等⊕】—長沙南站—(武廣高鐵「和諧號」)—深圳北高鐵站/福田高鐵站—轉乘另一高鐵往香港西九龍站#

因長沙往來香港之直達高鐵班次較少，因應車票供應及車次時間，亦有可能乘坐直達班次前往香港。

⊕櫻花、鬱金香參考花期：3月中旬至4月中旬。(註1)

升級貼心服務

每位貴賓安排一部輕便導賞耳機，隨時隨地清楚聆聽導遊講解，輕鬆自在投入精彩旅程!(註3)

【通訊無阻】

免費提供中國移動手機SIM卡(每位成人一張)，精彩旅程馬上可以和家人、朋友分享，通訊無間斷。(註4)



桃花源



湖南省森林植物園



天數	早餐	午餐	晚餐	城市	豪華住宿
1			常德風味宴	常德	五星級標準特色仿古建築風格~澤雲酒店 [☞] 或金龍玉鳳飯店 [☞] 或同級
2	酒店內	農家風味宴	土家風味宴	岳陽	五星級標準華瑞丹楓建國飯店 [☞] 或格蘭雲天國際酒店 [☞] 或同級
3	酒店內	當地餐廳	洞庭風味宴	長沙	五星級標準現代凱萊大酒店 [☞] 或通程溫泉大酒店 [☞] 或同級
4	酒店內	湘菜風味宴			

☞酒店免費提供wifi設備，覆蓋範圍需視乎酒店安排。

註：

1. 花卉盛放乃自然現象，需視乎天氣而定，觀賞期僅供參考。
2. 因各景區售票處有權要求客人出示年齡證明，請客人必須隨身攜帶證件，如當時未能出示證明，可能會被即場要求補回門票差價情況，敬請注意。
3. 客人於旅程期間敬請妥善保管及愛惜耳機，如有任何損毀或遺失，需自行負責耳機之賠償費用(港幣\$400/部)。如團隊人數為10人或以下，則未能安排導賞耳機，敬請留意。
4. 網速、穩定程度及有效期須視乎當地供應商而定，如因個別智能手機或上網裝置之問題而未能使用上網服務，本公司恕不另作補償。
5. 按照國家鐵路局要求，客人需提供回鄉證或護照(外國人適用)副本予我社用作代購車票。
6. 高鐵行李規定，每位乘客的行李重量不超過20kg(成人)/10kg(小童)，長、闊、高相加不超過130cm。
7. 為使閣下可提早準備旅程，當繳交全數後，分行職員將講解有關旅遊資訊。
8. 由即日起，旅客入住中國境內酒店時，公安機關會透過酒店前台向旅客一併採集人像信息。
9. 由於內地酒店須開業最少一年，方可獲正式評級，而已獲評級的酒店，如欲申請提升評級，亦需時辦理手續，故此，酒店在未獲有關單位按國家規定的標準正式評級期間，本社以「準四/五星級」或「四/五星標準」標示酒店級數，以便客人參考。
10. 旅行團服務費屬建議性質。
11. 旅行團服務費已包括：領隊、當地導遊、旅遊車司機及旅行社相關人員，於完團前個別向團友收取。每位全程合共(港幣)：\$400。
12. 「香港旅遊業議會」(TIC)建議旅客出發前購買旅遊綜合保險。
13. 客人凡參加此團必須於報名同時購買或具備綜合旅遊保險。
14. 凡購買本公司綜合旅遊保險，於出發當天啟程地點必須在香港，否則將不獲保障。
15. 行程、膳食及住宿的先後次序，以當地接待安排為準，如有調動，恕不另行通知。
16. 以上圖片僅供參考。
17. 團費已包含服務供應商提供之團體優惠，如行程單張沒有註明，客人不會再另外獲得服務供應商提供優惠的差額退款。
18. 以上行程價格及其相關費用(例如燃油附加費、手續費、稅項及旅遊業議會印花成本等)可在永安旅遊網站查看或向分行職員查詢。
19. 確實團費均以報團當時為準，旺季加幅另行通知。
20. 客人可於永安網站查閱或於報名時向分行索取「旅客須知」，以便於出發前作好適當準備。
21. 確保消費者權益，詳情請參閱收據或報名表背頁之報名及責任細則。客人可於永安旅遊網站(www.wingontravel.com)下載或向各分行職員索取「旅行團報名及責任細則」之最新版本。
22. 根據香港旅遊業議會關於「會員因迫不得已理由而取消旅行團」的第二百二十三號指引，旅行社如因「迫不得已理由」取消旅行團，處理團員退款時可以收取退票費，以及本公司訂列收取之以下手續費港幣\$300；有關退票費，交通服務供應商或會因應個別出發日期之航班、加班機或包機而徵收較高之退票費甚或不設退票，確實金額以交通服務供應商之最終回覆為準；詳情請瀏覽香港旅遊業議會網站(www.tichk.org)。

交通資料：

乘高鐵香港來往長沙

香港出發高鐵團注意事項：

客人必須於報名時提交正確英文姓名*及證件號碼，以給予鐵路公司作出票之用。如出票後因錯名，錯證件號或出發日期而更改，需辦理退票及重購手續，如因此導致未能重新出票及成行，有關責任須由客人承擔，本公司概不負責。
(*持中國身份證客人必須提供正確簡體中文姓名)

永安貴賓尊享

美食廣場內集合(B2抵港樓層)

兼食埋早餐先出發!

(只適用於上午6時半至10時集合時間)