



❁ 醉人粉櫻 · 武漢櫻花祭 ❁

《獨家》木蘭清涼寨(乘畫舫賞櫻)、晴川酒店(日式櫻花祭、櫻園野餐)、
東湖櫻花園~世界第三大賞櫻勝地、錦里溝(賞野櫻、中華櫻、杜鵑)、
武漢花博匯(賞鬱金香、馬鞭草)、《重本》欣賞漢秀水舞雜技表演

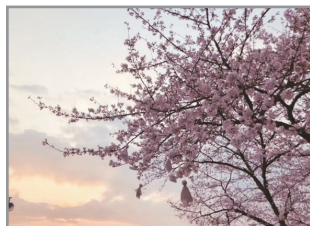
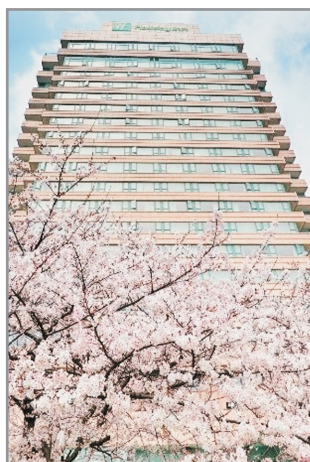
5天賞櫻純玩【高鐵團】MCWUU05YT

《限定出發：3月15日、3月22日》

❁ 感受花天花地的春日魅力 ❁

❁ 世界第三大賞櫻勝地~東湖櫻花園

滿目盡是粉紅粉白的櫻花，有一種遮天蔽日的氣勢。
櫻花園充滿日本庭院風格，其中的五重塔更是全園最高的
建築，在盛開的櫻花叢中掩映著這座古色古香的日本
建築，更讓遊人聯想到日本的櫻花。



❁ 櫻花樹下浪漫野餐~晴川酒店櫻花祭

酒店設有櫻園，種植多達100多株櫻花樹，每到3-4
月，櫻花爭相綻放，景色醉人，【特意安排】體驗
櫻花樹下野餐，一邊享用精美日式餐盒，一邊欣賞
櫻花飄揚，畫面美不勝收。

獨家安排賞櫻美景

❁ 中華櫻花古寨~木蘭清涼寨

清涼寨四時風光秀麗，景觀特色鮮明。春季百花爭豔，
特別是十萬株野生櫻花依山勢高低不同，次第開放，
十里花谷，十分壯觀。比起日本櫻花，野生櫻花花瓣
略小，以淺粉色為主，大多生長在海拔600米以上的高山，
煦風起時，花瓣紛紛揚揚飄散在空中，顯得非常浪漫。
【特別安排】乘船遊覽通天湖，欣賞兩岸櫻花的美景。



* 特別安排專業攝影師跟拍清涼寨櫻花美景，為您
捕捉最美角度，製作獨一無二的武漢櫻花旅遊相
冊(每2位客人獲贈一本，未補單人房差之客人或
單數報名客人，恕未能作出安排)

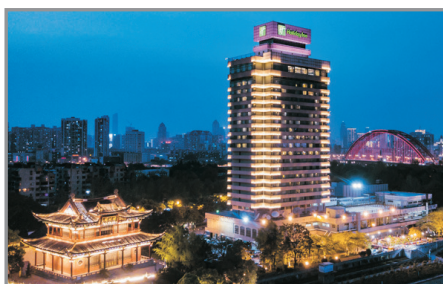


《獨家》保證入住景區內唯一酒店～清涼寨度假酒店



- 酒店位於清涼寨景區內，周遭環境優美，仿佛一處世外桃源。整個酒店設計空間彰顯中式傳統文化，步入大門視線的盡頭有一處靜態的水池。裝潢以原木色彩為主，自然古樸，與周邊的自然景觀融合，讓住客能感受寧靜的氛圍。
- 清晨時份更可乘酒店安排之電瓶車，登上海拔約800米，西峰古寨賞日出及雲海。(需視乎天氣而定)

《獨家》保證入住國際品牌五星級標準～武漢晴川假日酒店Holiday Inn (IHG洲際酒店集團旗下，保證提升至江景房)



- 坐落於靜謐秀美的長江之畔，與古色古香的黃鶴樓隔江相望。擁有305間設施完備的客房。貼心安排入住江景房，透過房間玻璃窗可飽覽風光旖旎的河川景色。酒店更特設櫻園，於毗連晴川的花園內種植了多達100株櫻花樹，景色幽美。

大型夢幻花海～武漢花博匯



- 2017年10月開放的大型休閒度假景區，景區內有不少仿歐陸建築，教堂與房屋錯落有致，有如走進了歐洲小鎮。園內有多個展出花卉植物的景點，包括花神廣場、蝸牛城堡、四季花海、弗洛伊鮮花小鎮、婚禮教堂、鐘樓藝術館、馬鞭草花海、荷花池、七彩花瀑等。



土家文化風情旅遊區 錦里溝

國家4A級景區，武漢市唯一土家文化風情旅遊區，展現令人陶醉的山水風光、悠久的土家山寨、多姿多彩的土家風情。春季野櫻花、中華櫻花、杜鵑、蘭花、李花等山花滿山遍野，爭相盛開，與景區內的土家吊腳樓、風雨橋、湖泊溪流等交相輝映。



世界級大型水舞雜技表演 漢秀

由享負盛名的舞臺藝術大師弗蘭克·德貢先生執導，運用水幕、二百多平方米可分合的LED螢幕、過千平方米的表演水池以及十多個升降台，揉合舞臺劇、雜技、水上芭蕾、跳水等多種表演形式，結合楚漢文化精粹，組成一場令人歎為觀止的藝術之旅。



中國四大名樓之一 黃鶴樓

聳立於武漢市武昌蛇山上，與湖南岳陽樓及江西滕王閣被譽為江南三大名樓，始建於三國時期，樓高5層，主樓高49米，遊人於5樓的瞭望廳可遠眺十江景色，因此黃鶴樓亦享有「天下絕景」的美譽。



Day 1

珠海拱北關口集合(乘「和諧號」由珠海站至廣州南站)—廣州南站—(深武高鐵「和諧號」)—武漢—清涼寨風景區—入住《獨家》清涼寨度假酒店

* 如人數不足15人，則安排旅行社職員於拱北關口帶領客人由珠海站乘和諧號前往廣州南站，與香港永安旅遊之CGWUU05XT團隊客人一併前往武漢。

Day 2

《獨家》木蘭清涼寨—乘畫舫遊通天湖(欣賞兩岸櫻花美景)—欣賞中華櫻花林—武漢最美村莊~劉家山村—錦里溝風景區(賞野櫻花、中華櫻花、杜鵑花、蘭花、李花等)—參與篝火晚會*—清涼寨

~劉家山村：武漢市最遼遠、海拔最高的行政村，有近千年歷史，村中房屋建築古色古香，是一條遠離繁囂的古樸村落，亦被譽為武漢市最美的村莊。
*如遇上天氣原因：如大雨等因素，活動則取消，不另行安排其他活動。

Day 3

古寨賞日出或雲海(視乎天氣而定)—武漢—武漢花博匯—車遊武漢長江大橋—現代清明上河圖~楚河漢街—《重本安排》欣賞世界級水舞雜技表演《漢秀》#(包D區門票)

~楚河漢街：一條長1.5公里的步行街，鄰靠楚河，兩旁有200多間商店、餐廳、文化休閒場所等。漢街以清末民初時期的建築為主，同時以現代和歐式建築穿插其中，糅雜古今中外不同風格。

Day 4

武漢—於酒店櫻園參與櫻花祭(欣賞櫻花美景及品嚐精美日式餐盒)—黃鶴樓(包登樓)—「世界第三大賞櫻勝地」東湖櫻花園(特別安排於黃昏時份前往，可觀賞日夜不同景緻的櫻花)

Day 5

武漢—湖北省博物館—武漢—乘高鐵(和諧號)—廣州南站—乘「和諧號」由廣州南站至珠海站解散

~湖北省博物館：館藏文物豐富，現有藏品24萬餘件，國家一級文物近千件。其中以戰國編鐘、越國寶劍、元代青花及原始人頭骨化石為四大鎮館之寶。

◎如人數不足15人，將由香港領隊於廣州南站派發高鐵乘車票予客人，並引導客人自行乘和諧號前往珠海站解散。



天數	早餐	午餐	晚餐	城市	住宿酒店
1			劉家風味	清涼寨	《保證入住》清涼寨景區內優質酒店~清涼寨度假酒店
2	酒店內	當地餐廳	錦里溝土家風味		
3	酒店內	當地餐廳	金貴源食神【魚宴風味】	武漢	《保證入住》國際品牌五星級標準武漢晴川假日酒店(提升入住江景房)
4	酒店內	野餐遊園會 (享用精美日式餐盒)	盛秦風酒樓【楚宴風味】		
5	酒店內	當地餐廳			

註：

- 花卉盛放乃自然現象，需視乎天氣而定，觀賞期僅供參考。
- 因各景區售票處有權要求客人出示年齡證明，請客人必須隨身攜帶證件，如當時未能出示證明，可能會被即場要求補回門票差價情況，敬請注意。
- 客人於旅程期間敬請妥善保管及愛惜耳機，如有任何損毀或遺失，需自行負責耳機之賠償費用(港幣\$400/部)。如團隊不設隨團領隊，則未能安排導賞耳機，敬請留意。
- 網速、穩定程度及有效期須視乎當地供應商而定，如因個別智能手機或上網裝置之問題而未能使用上網服務，本公司恕不另作補償。
- 高鐵路行李規定，每位乘客的行李重量不超過20kg(成人)/10kg(小童)，長、闊、高相加不超過130cm。
- 如因天氣情況不穩定(暴雨警告或颱風懸掛期間) 團隊會視乎實際安全情況，由領隊個別致電通知確認出發與否。如回程期間天氣情況不穩定(暴雨警告或颱風懸掛期間)，團隊視乎實際安全情況，由領隊因應情況作出較理想安排，旅行社亦會相應配合，唯因天氣問題產生的其他額外費用，均由客人承擔，敬請留意。
- 為使閣下可提早準備旅程，當繳交全數後，分行職員將講解有關旅遊資訊。
- 由即日起，旅客入住中國境內酒店時，公安機關會透過酒店前台向旅客一併採集人像信息。
- 由於內地酒店須開業最少一年，方可獲正式評級，而已獲評級的酒店，如欲申請提升評級，亦需時辦理手續，故此，酒店在未獲有關單位按國家規定的標準正式評級期間，本社以「準四/五星級」或「四/五星標準」標示酒店級數，以便客人參考。
- 旅行團服務費屬建議性質。
- 旅行團服務費已包括：領隊、當地導遊、旅遊車司機及旅行社相關人員，於完團前個別向團友收取。每位全程合共(港幣)：\$500。
- 如人數不足15人，將會與香港永安旅遊之CGWUU05XT團隊客人合併出發。
- 客人旅遊證件必需有6個月或以上有效期。
- 客人報名時需攜帶所有客人之身份證及護照資料登記，一經報名均不接受更改客人姓名/更改出發日期。
- 行程、膳食及住宿次序如有改動，以當地接待安排為準。
- 為確保消費者權益，詳情請參閱收據或報名表背後之報名手續及責任細則。
- 客人凡參加此團必須於報名同時購買或具備綜合旅遊保險。
- 以上團費僅供參考，確實團費及優惠按客人當天報名付訂金收條為準。
- 客人可於永安旅遊網站(www.wingontravel.com)下載或向本分行職員索取【旅客須知】，方便詳細參閱內附之【自費項目表】。

晚間自費活動僅供參考，可自由選擇

- 乘觀光船夜遊兩江(長江、漢江)
詳情及活動細則，請於報名前瀏覽永安旅遊網行程內之自費項目欄介紹。

升級貼心服務

每位貴賓安排一部輕便導賞耳機，
隨時隨地清楚聆聽導遊講解，
輕鬆自在投入精彩旅程!(註3)

【通訊無阻】

免費提供中國移動手機SIM卡(每位成人一張)，精彩旅程馬上可以和家人、朋友分享，通訊無間斷。(註4)

高鐵團報名注意事項：

客人必須於報名時提交正確英文名字*及證件號碼，以給予鐵路公司作出票之用。如出票後因錯名、錯證件號或出發日期而更改，需辦理退票及重購手續，如因此導致未能重新出票及成行，有關責任須由客人承擔，本公司概不負責。
(*持中國身份證客人必須提供正確簡體中文姓名)