



✿ **永安貴賓專享~晴川櫻花園春日櫻花祭** ✿

晴川酒店(獨立櫻園~日式櫻花祭+野餐遊園會)、

《獨家》木蘭清涼寨(乘畫舫賞櫻)、

東湖櫻花園~世界第三大賞櫻勝地、錦里溝(賞野櫻、中華櫻、杜鵑)、

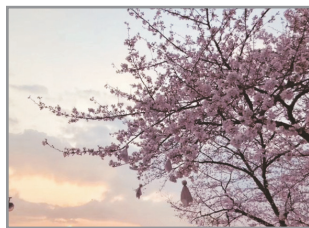
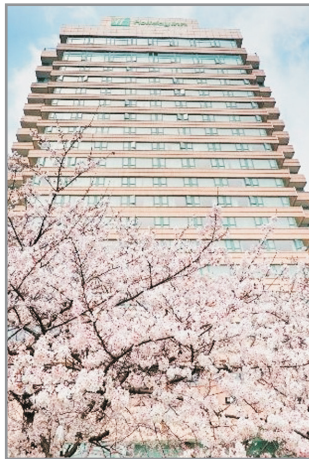
武漢花博匯(賞鬱金香、馬鞭草) 5天賞櫻純玩【高鐵團】CGWUU05XT

《限定出發：3月15日、3月22日》

✿ 感受花天花地的春日魅力 ✿

✿ 世界第三大賞櫻勝地~東湖櫻花園 ✿

滿目盡是粉紅粉白的櫻花，有一種遮天蔽日的氣勢。櫻花園充滿日本庭院風格，其中的五重塔更是全園最高的建築，在盛開的櫻花叢中掩映著這座古色古香的日本建築，更讓遊人聯想到日本的櫻花。



✿ 晴川酒店獨立櫻花園~永安櫻園野餐遊園會 ✿

酒店設有櫻園，種植多達100多株櫻花樹，每到3-4月，櫻花爭相綻放，景色醉人，【特意安排】體驗櫻花樹下野餐，一邊享用精美日式餐盒，一邊欣賞櫻花飄揚，畫面美不勝收。



✿ 《獨家》中華賞櫻古寨~木蘭清涼寨 ✿

清涼寨四時風光秀麗，景觀特色鮮明。春季百花爭豔，特別是十萬株野生櫻花依山勢高低不同，次第開放，十里花谷，十分壯觀。比起日本櫻花，野生櫻花花瓣略小，以淺粉色為主，大多生長在海拔600米以上的高山，煦風起時，花瓣紛紛揚揚飄散在空中，顯得非常浪漫。

【特別安排】乘船遊覽通天湖，欣賞兩岸櫻花的美景。

📷 特別安排專業攝影師跟拍清涼寨櫻花美景，為您捕捉最美角度，製作獨一無二的武漢櫻花旅遊相冊(每2位客人獲贈一本，未補單人房差之客人或單數報名客人，恕未能作出安排)

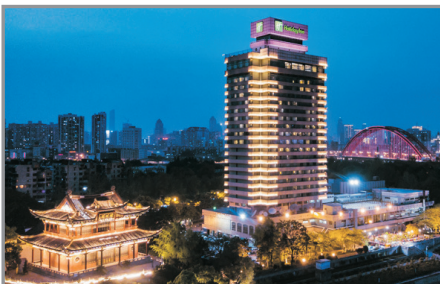


《獨家》保證入住景區內唯一酒店～清涼寨度假酒店



- 酒店位於清涼寨景區內，周遭環境優美，仿佛一處世外桃源。整個酒店設計空間彰顯中式傳統文化，步入大門視線的盡頭有一處靜態的水池。裝潢以原木色彩為主，自然古樸，與周邊的自然景觀融合，讓住客能感受寧靜的氛圍。
- 清晨時份更可乘酒店安排之電瓶車，登上海拔約800米，西峰古寨賞日出及雲海。(需視乎天氣而定)

《獨家》保證入住國際品牌五星級標準～武漢晴川假日酒店Holiday Inn (IHG洲際酒店集團旗下，保證提升至江景房)



- 坐落於靜謐秀美的長江之畔，與古色古香的黃鶴樓隔江相望。擁有305間設施完備的客房。貼心安排入住江景房，透過房間玻璃窗可飽覽風光旖旎的河川景色。酒店更特設櫻園，於毗連晴川的花園內種植了多達100株櫻花樹，景色幽美。

大型夢幻花海～武漢花博匯



- 2017年10月開放的大型休閒度假景區，景區內有不少仿歐陸建築，教堂與房屋錯落有致，有如走進了歐洲小鎮。園內有多個展出花卉植物的景點，包括花神廣場、蝸牛城堡、四季花海、弗洛伊鮮花小鎮、婚禮教堂、鐘樓藝術館、馬鞭草花海、荷花池、七彩花瀑等。



土家文化風情旅遊區 錦里溝

國家4A級景區，武漢市唯一土家文化風情旅遊區，展現令人陶醉的山水風光、悠久的土家山寨、多姿多彩的土家風情。春季野櫻花、中華櫻花、杜鵑、蘭花、李花等山花滿山遍野，爭相盛開，與景區內的土家吊腳樓、風雨橋、湖泊溪流等交相輝映。



世界級大型水舞雜技表演 漢秀

由享負盛名的舞臺藝術大師弗蘭克·德貢先生執導，運用水幕、二百多平方米可分合的LED螢幕、過千平方米的表演水池以及十多個升降台，揉合舞臺劇、雜技、水上芭蕾、跳水等多種表演形式，結合楚漢文化精粹，組成一場令人歎為觀止的藝術之旅。



中國四大名樓之一 黃鶴樓

聳立於武漢市武昌蛇山上，與湖南岳陽樓及江西滕王閣被譽為江南三大名樓，始建於三國時期，樓高5層，主樓高49米，遊人於5樓的瞭望廳可遠眺十江景色，因此黃鶴樓亦享有「天下絕景」的美譽。



Day 1

香港西九龍站集合—(乘高鐵前往深圳北站或福田高鐵站#)—(轉乘深武高鐵「和諧號」(約5小時))—武漢—清涼寨風景區—入住《獨家》清涼寨度假酒店

#因香港往來武漢之直達高鐵班次較少，因應車票供應及車次時間，亦有可能乘坐直達班次前往武漢。

Day 2

《獨家》木蘭清涼寨—乘畫舫遊通天湖(欣賞兩岸櫻花美景)—欣賞中華櫻花林—武漢最美村莊~劉家山村—錦里溝風景區(賞野櫻花、中華櫻花、杜鵑花、蘭花、李花等)—參與篝火晚會*—清涼寨

~劉家山村：武漢市最遼遠、海拔最高的行政村，有近千年歷史，村中房屋建築古色古香，是一條遠離繁囂的古樸村落，亦被譽為武漢市最美的村莊。
*如遇天氣原因：如大雨等因素，活動則取消，不另行安排其他活動。

Day 3

古寨賞日出或雲海(視乎天氣而定)—武漢—武漢花博匯—車遊武漢長江大橋—現代清明上河圖~楚河漢街—《重本安排》欣賞世界級水舞雜技表演《漢秀》#(包D區門票)

~楚河漢街：一條長1.5公里的步行街，鄰靠楚河，兩旁有200多間商店、餐廳、文化休閒場所等。漢街以清末民初時期的建築為主，同時以現代和歐式建築穿插其中，糅雜古今中外不同風格。

#《漢秀》表演必須年滿7歲方可進場，未能安排進場者將返回酒店休息。而未能進場或放棄門票者均不作退款安排，敬請留意。

Day 4

武漢—於酒店櫻園參與櫻花祭(欣賞櫻花美景及品嚐精美日式佳餚)—黃鶴樓(包登樓)—「世界第三大賞櫻勝地」東湖櫻花園(特別安排於黃昏時份前往，可觀賞日夜不同景緻的櫻花)

#日式便當餐盒供客人用餐後可自行留為紀念。

Day 5

武漢—湖北省博物館—武漢—乘高鐵(和諧號)—深圳北站或福田高鐵站—轉乘另一高鐵往香港西九龍站後解散#

~湖北省博物館：館藏文物豐富，現有藏品24萬餘件，國家一級文物近千件。其中以戰國編鐘、越國寶劍、元代青花及原始人頭骨化石為四大鎮館之寶。

#因武漢往來香港之直達高鐵班次較少，因應車票供應及車次時間，亦有可能乘坐直達班次前往香港。



天數	早餐	午餐	晚餐	城市	住宿酒店
1			劉家風味	清涼寨	《保證入住》清涼寨區內優質酒店~清涼寨度假酒店
2	酒店內	當地餐廳	錦里溝土家風味		
3	酒店內	當地餐廳	金貴源食神【魚宴風味】	武漢	《保證入住》國際品牌五星級標準武漢晴川假日酒店(提升入住江景房)
4	酒店內	野餐遊園會 (享用精美日式餐盒)	盛秦風酒樓【楚宴風味】		
5	酒店內	當地餐廳			

註：

- 花卉盛放乃自然現象，需視乎天氣而定，觀賞期僅供參考。
- 因各景區售票處有權要求客人出示年齡證明，請客人必須隨身攜帶證件，如當時未能出示證明，可能會被即場要求補回門票差價情況，敬請留意。
- 客人於旅程期間敬請妥善保管及愛惜耳機，如有任何損毀或遺失，需自行負責耳機之賠償費用(港幣\$400/部)。如團隊不設隨團領隊，則未能安排導賞耳機，敬請留意。
- 網速、穩定程度及有效期須視乎當地供應商而定，如因個別智能手機或上網裝置之問題而未能使用上網服務，本公司恕不另作補償。
- 高鐵路行李規定，每位乘客的行李重量不超過20kg(成人)/10kg(小童)，長、闊、高相加不超過130cm。
- 如因天氣情況不穩定(暴雨警告或颱風懸掛期間) 團隊會視乎實際安全情況，由領隊個別致電通知確認出發與否。如回程期間天氣情況不穩定(暴雨警告或颱風懸掛期間)，團隊視乎實際安全情況，由領隊因應情況作出較理想安排，旅行社亦會相應配合，唯因天氣問題產生的其他額外費用，均由客人承擔，敬請留意。
- 為便閣下可提早準備旅程，當繳交全數後，分行職員將講解有關旅遊資訊。
- 由即日起，旅客入住中國境內酒店時，公安機關會透過酒店前台向旅客一併採集人像信息。
- 由於內地酒店須開業最少一年，方可獲正式評級，而已獲評級的酒店，如欲申請提升評級，亦需時辦理手續，故此，酒店在未獲有關單位按國家規定的標準正式評級期間，本社以「準四/五星級」或「四/五星標準」標示酒店級數，以便客人參考。
- 旅行團服務費屬建議性質。
- 旅行團服務費已包括：領隊、當地導遊、旅遊車司機及旅行社相關人員，於完團前個別向團友收取。每位全程合共(港幣)：\$500。
- 如團隊人數為8人或以下，團隊或不設領隊，但仍設當地導遊接待，本公司將於出發前三天向客人發出集合資料短訊，旅行團服務費已包括：當地導遊、旅遊車司機及旅行社相關人員，於完團前個別向團友收取。每位全程合共(港幣)：\$500。
- 「香港旅遊業議會」(TIC)建議旅客出發前購買旅遊綜合保險。
- 客人凡參加此團必須於報名同時購買或具備綜合旅遊保險。
- 凡購買本公司綜合旅遊保險，於出發當天啟程地點必須在香港，否則將不獲保障。
- 行程、膳食及住宿的先後次序，以當地接待安排為準，如有調動，恕不另行通知。
- 以上圖片僅供參考。
- 團費已包含服務供應商提供之團體優惠，如行程單張沒有註明，客人不會再另外獲得服務供應商提供優惠的差額退款。
- 以上行程價格及其相關費用(例如燃油附加費、手續費、稅項及旅遊業議會印花成本等)可在永安旅遊網站查看或向分行職員查詢。
- 確實團費均以報團當時為準，旺季加幅另行通知。
- 客人可於永安網站查閱或於報名時向分行索取「旅客須知」，以便於出發前作好適當準備。
- 確保消費者權益，詳情請參閱收據或報名表背頁之報名及責任細則。客人可於永安旅遊網站(www.wingontravel.com)下載或向各分行職員索取「旅行團報名及責任細則」之最新版本。
- 根據香港旅遊業議會關於『會員因迫不得已理由而取消旅行團』的第二百二十三號指引，旅行社如因『迫不得已理由』取消旅行團，處理團員退款時可以收取退票費，以及本公司訂列收取之以下手續費港幣\$300；有關退票費，交通服務供應商或會因應個別出發日期之航班、加班機或包機而徵收較高之退票費甚或不設退票，確實金額以交通服務供應商之最終回覆為準；詳情請瀏覽香港旅遊業議會網站(www.tichk.org)。

交通資料：

乘高鐵香港段/和諧號列車來回武漢

晚間自費活動僅供參考，可自由選擇

- 乘觀光船夜遊兩江(長江、漢江)
詳情及活動細則，請於報名前瀏覽永安旅遊網行程內之自費項目欄介紹。

升級貼心服務

每位貴賓安排一部輕便導賞耳機，
隨時隨地清楚聆聽導遊講解，
輕鬆自在投入精彩旅程!(註3)

【通訊無阻】

免費提供中國移動手機SIM卡(每位成人一張)，精彩旅程馬上可以和家人、朋友分享，通訊無間斷。(註4)

高鐵團報名注意事項：

客人必須於報名時提交正確英文名字*及證件號碼，以給予鐵路公司作出票之用。如出票後因錯名、錯證件號或出發日期而更改，需辦理退票及重購手續，如因此導致未能重新出票及成行，有關責任須由客人承擔，本公司概不負責。
(*持中國身份證客人必須提供正確簡體中文姓名)

永安貴賓尊享

美食廣場內集合(B2抵港樓層)

兼食埋早餐先出發!

(只適用於上午6時半至10時集合時間)