



《2017年首航》

公主郵輪~盛世公主號

澳洲(悉尼、墨爾本、荷伯特)、 新西蘭(峽灣國家公園、但尼丁、基督城、陶朗加、奧克蘭)

14天豪華郵輪假期 RLAPM14~3

Australia, New Zealand 14 Days

《出發日期：12月14日》

景點介紹



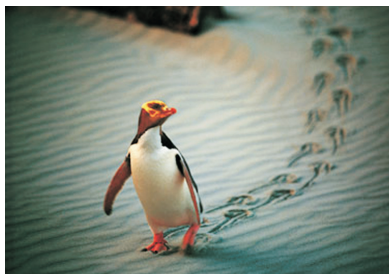
毛里族文化村



福林德街百年火車站



新西蘭峽灣國家公園



涉臨絕種黃眼企鵝



地熱溫泉區



週末岩石區市集



- 排水量：143,700噸
- 載客量：3,560位貴賓
- 甲板：19層
- 豪華設施：游泳池、健身中心、露天電影院、緩步徑、籃球場、乒乓球室、大型劇院、迷你哥爾夫球場、Lotus Spa、豪華賭場及多間餐飲場所等。
- 網址：www.princess.com

早報名優惠最高\$3000
詳情請向分行職員查詢

專業郵輪顧問全程貼心服務

香港隨團專業郵輪顧問全程為您打點一切，包括登機、登船手續、機場至碼頭接送、郵輪上之餐廳及岸上觀光訂位等。更細意安排郵輪顧問帶領團友參加指定之岸上觀光節目(團友可自費參加)，由訂位出發至回程登船，全程均由郵輪顧問貼身從旁照顧，讓您以真正輕鬆的心情，安心享受不一樣的郵輪假期！



日期	行程	泊岸	啟航
Day 1 12月14日	香港→悉尼(澳洲) Hong Kong→Sydney (Australia)	-	-
Day 2 12月15日	悉尼—市內觀光—達令港—海港大橋—歌劇院▲—週末岩石區市集—郵輪啟航 (12晚郵輪住宿) Sydney-City Tour-Darling Harbour-Harbour Bridge-Opera House▲-The Rocks Market-Embark 早餐於航機上，午、晚餐於郵輪上。	-	18:45
Day 3 12月16日	海上航行 Cruising	-	-
Day 4 12月17日	墨爾本(澳洲)—【重本安排岸上觀光連午膳】—市內著名地標福林德街百年火車站—熱門婚照拍攝地費茲羅花園—包登上尤卡利88層觀景台—唐人街—免稅店 Melbourne (Australia)-Flinders Street Station-Fitzroy Gardens-Eureka Skydeck 88-China Town-Duty Free Shop 早、晚餐於郵輪上，午餐品嚐越式美食。	08:00	18:00
Day 5 12月18日	海上航行 Cruising	-	-
Day 6 12月19日	荷伯特(塔斯曼尼亞，澳洲)—【重本安排岸上觀光連午膳】—蘇瑞爾水果農莊(即摘即食新鮮時令水果)—野生鮑魚養殖場(安排即場試食新鮮鮑魚)—瑞萊村(參觀全澳洲現存最古老石橋、天主教堂▲及工藝店) Hobart (Tasmania, Australia)-Tour with lunch-Sorell Fruit Farm-Abalone Shop-Richmond-Bridge -Catherdra▲-Shop 陽光充沛的塔斯曼尼亞到處都是大大小小的果園，當中以蘇瑞爾水果農莊有最多種類，共60種之多。每年十一月至五月就是水果收成之時，桃、藍莓、車厘子、水晶梨等。團友可親手採摘時令水果，品嚐一下沒有農藥、清甜多汁新鮮水果。(注意收成乃大自然現象，如因天氣或其他原因導致失收而影響採摘，不設賠償) 早、晚餐於郵輪上，午餐品嚐塔省生蠔海鮮餐。	08:00	18:00
Day 7-8 12月20-21日	海上航行 Cruising	-	-
Day 9 12月22日	新西蘭峽灣國家公園—海上巡遊，於甲板上360度全方位近距離欣賞峽灣壯麗景色 Fiordland National Park, Scenic Cruising (New Zealand) 已被列為【聯合國世界自然遺產區】，是新西蘭最大的國家公園，從東北向西南綿延長230公里，全區佔地120萬公頃，是億萬年前冰河時期所成。由於沿海岸的陸地被冰河不斷磨擦、切鑿，當大陸冰河退卻時，冰河溶化後使海平面上升，海水灌入之前被冰河挖蝕的山谷，因兩岸高聳陡峭，灣水深長，故稱為峽灣。 早、午、晚餐於郵輪上。	07:00	16:00
Day 10 12月23日	但尼丁(查爾姆斯港，新西蘭)—【重本安排岸上觀光連午餐】—市內觀光—(古堡式火車站、古樸的大學城樓、已被列入健力士紀錄大全，全世界最斜的街道《Baldwin Street》—奧塔哥半島(觀看全球唯一於內陸的皇家信天翁孵育區及屬於瀕臨絕種的黃眼企鵝) Dunedin (Port Chalmers, New Zealand)—City Tour with Lunch (Railway Station, University of Otago, Baldwin Street, Otago Peninsula, Royal Albatross Centre, Penguin Place) 早、晚餐於郵輪上，午餐於市內餐廳。	08:00	18:00
Day 11 12月24日	阿卡羅瓦♦(新西蘭)—【重本安排岸上觀光連中式午餐】—基督城—市內觀光—Cashmere Hill—國際南極中心虛擬極地探索 Akaroa ♦ (New Zealand)-City Tour with Lunch-Christchurch-Cashmere Hill-International Antarctic Centre 【國際南極中心】：乘坐雪地坦克車，模擬體驗南極之旅，了解南極的季節及氣候變化。中心內更提供有關南極日常生活與歷史的多媒體視聽經歷。 早、晚餐於郵輪上，午餐於中式餐館。	08:00	18:00
Day 12 12月25日	海上航行 Cruising	-	-



RLAPM14~3

日期	行程	泊岸	啟航
Day 13 12月26日	陶朗加(新西蘭) — 【重本安排岸上觀光連毛里族傳統特色午餐(Hangi)】 — 前往羅托魯亞 — 愛哥頓牧羊場(觀賞剪羊毛及牧羊犬趕羊表演等) — 參觀新西蘭土著毛里族文化村 — 地熱溫泉區 — 鹿產品廠 Tauranga (New Zealand)-City Tour with Lunch-Rotorua-Agrodome Farm Shearing Show-Te Puia-Deer Products Factory 【毛里族文化村】：可一睹新西蘭土著毛里族人如何煮食、編織、雕刻及各種的謀生技能。 【地熱溫泉區】：參觀難得一見天然奇景熱泥漿泉，硫磺漿泉，十呎高溫噴泉水柱等。 早、晚餐於郵輪上，午餐品嚐毛里族傳統特色午餐(Hangi)。	09:15	20:00
Day 14 12月27日	奧克蘭泊岸(新西蘭) — 市內觀光 — 伊甸山觀看奧克蘭全市景色 — 天空之城 — 港灣大橋 → 香港 Auckland Disembark (New Zealand)-City Tour-Mt Eden-Sky City▲-Harbour Bridge→Hong Kong 早餐於郵輪上、午餐自費於機場，晚餐於航機上。	07:00	-

▲外觀

◆需乘接駁船來往碼頭。

14天精彩豪華郵輪假期，完滿結束

團號	郵輪房間	成人團費 (佔半房)	小童團費 (佔半房)	全程單人房 附加費
RLAPM14	豪華露台房(Cat. DB)(DECK 9-14)	\$37,099	\$35,799	\$20,600
RLAPM14~2	露台房(Cat. BB)(DECK 9-15)	\$36,499	\$35,199	\$19,950
RLAPM14~3	內艙房(Cat. IB)(DECK 8-15)	\$31,099	\$29,799	\$14,650

註：

- 小童定義：2至12歲以下
- 第3/4位乘客價格，是以其他兩位成年人乘客共用艙房內各項設備為基準計算。
- 以上3/4人房，須視乎客人報名後，船公司房間供應情況方可作實。
- 兩歲以下嬰兒價，請向本社職員查詢。
- 單人報名之客人須繳付單人房附加費。
- 以上費用不包括港口稅及NCF合共\$4,095，有關稅項須於報名時繳交，並有機會浮動，以郵輪公司公佈為準。
- 單人報名之客人須繳付單人房附加費，須視乎客人報名後，船公司房間供應情況方可作實。
- 旅行團服務費屬建議性質。
- 旅行團服務費已包括：香港隨團郵輪顧問(領隊)、當地導遊、旅遊車司機及旅行社相關人員，於完團時個別向團友收取，每位全程合共(港幣)：2,100。
- 船上服務生小費，每人每晚美金\$14.5，套房或以上級別，每人每晚美金\$15.5-16.5，將自動加入閣下之船上戶口(如有更改，以郵輪公司公佈為準)。

航班資料：

乘坐國泰航空(CX)豪華客機直航往返

去程：香港→悉尼 CX111 約晚上1900起飛/翌日早上0725抵達
或 CX161 約晚上2125起飛/翌日早上0935抵達
回程：奧克蘭→香港 CX198 約下午1500起飛/同日晚上2115抵達

註：※不設停留。



參考行程路線

簽證須知：

持香港特區護照人士，經本公司辦理澳洲電子簽證，費用港幣\$200。(詳情請向分行職員查詢)

旅客入境新西蘭須申請「電子旅行簽證(ETA)」

由2019年10月1日起旅客入境新西蘭須要申請「電子旅行簽證」，適用於免簽證入境新西蘭之60個國家，包括「香港特區護照持有人」。

電子旅行簽證(ETA)將於2019年7月起將於網上開放申請，旅客介時可透過手機App或網頁瀏覽器申請，費用分別為NZD\$9或NZD\$12。另新西蘭移民局亦隨ETA一併徵收「國際旅客保育及旅遊稅」，費用為NZD\$35，其有效期與ETA相同，敬請各位旅客留意。

備註：

1. 為使閣下可提早準備旅程，當繳交全部款項後，由分行職員講解旅遊資訊。

- 因應郵輪公司要求，客人報名時請填妥郵輪公司之登記表格及以下資料：
1.英文姓名 2.出生年月日 3.護照號碼及有效日期 4.國籍
- 價錢以港幣、雙人房每位計算。如單人報名需繳付單人房附加費。
- 請攜帶一個小旅行袋，因為在上岸前的一個晚上，服務員會先收取行李。
- 團費不包括各港口岸之港口稅、政府稅項、船上服務之小費、隨團香港領隊之建議服務費、岸上觀光及個人開支。
- 凡持外國護照者(如沒有香港身份證)，必須帶同原居地的機票出發，否則航空公司可能拒絕其登機返港。
- 因應個別郵輪公司及船隻航行路線，嬰兒必須在郵輪啟航首日，至少年滿6-12個月才能參加，需視乎航線而定，詳情請向本公司職員查詢。(如有任何更改，以郵輪公司公佈為準)
- 因應個別郵輪公司及船隻航行路線，孕婦懷孕 24 週或以上(按回程日期計算)不接受登船，孕婦懷孕 20- 23 週，在登船時須出示醫生證明信；部份郵輪公司及指定航次之最高懷孕週數有所不同，詳情請向本公司職員查詢。(如有任何更改，以郵輪公司公佈為準)
- 此團訂金每位港幣\$8,000，一經報名，訂金將不獲退回，餘款需於出發前100日付清，否則作自動退團論。客人報名後若取消行程則按下列條款收費：

出發日期	訂金	61-100日	31-60日	30日內
收費	\$8,000	團費60%	團費80%	全部團費

10. 停留人客須自行安排交通工具前往機場。
11. 艙房住宿乃根據公主郵輪公司實際供應而定，並作最佳安排。
12. 航程路線、停泊碼頭位置、接駁船服務及泊岸啟航時間將以郵輪公司安排為準，公主郵輪公司保留最終決定權。
13. 旅客必須持有有效之入境簽證，本公司對旅客因個人證件所產生之任何問題概不負責。
14. 永安旅遊及公主郵輪公司保留權利隨時更改以上之條款及細則。若有任何異議，永安旅遊及公主郵輪公司保留一切最終決定權。
15. 其他細則及條款均以公主郵輪公司之英文版為準。
16. 「香港旅遊業議會」(TIC) 建議旅客出發前購買旅遊綜合保險。
17. 客人凡參加此團必須於報名同時購買或具備綜合旅遊保險。
18. 團費已包含服務供應商提供之團體優惠，如行程單張沒有註明，客人不會再另外獲得服務供應商提供優惠的差額退款。
19. 以上行程價格及其相關費用(例如燃油附加費、手續費、稅項及旅遊業議會印花成本等)可在永安旅遊網站查看或向分行職員查詢。
20. 確實團費均以報團當時為準，旺季加幅另行通知。
21. 行程表所列載的航班資料、交通、行程、酒店住宿及膳食等安排，將可能因應不同出發日期而有所變動，詳情請參閱收據備註，恕不另行通知。如此等變動於報名後發生，則本公司會作個別通知。
22. 郵輪公司或本公司有權因應當日郵輪泊岸時間及當地交通情況而增減所有岸上觀光行程之項目，並不會因此而作出補償，各參加者不得異議。
23. 如因天氣惡劣、風浪大或各種未能預知或迫不得已的情況下而不能泊岸，船公司或本公司不會作出任何補償，客人不得異議。
24. 客人可於永安網站查閱或於報名時向分行索取「旅客須知」，以便於出發前作好適當準備。
25. 確保消費者權益，請詳閱「旅行團報名及責任細則」，客人可向分行職員索取或參閱收據或報名表背頁，並可於永安旅遊網站(www.wingontravel.com)下載最新版本。
26. 根據香港旅遊業議會關於「會員因迫不得已理由而取消旅行團」的第二百二十三號指引，旅行社如因「迫不得已理由」取消旅行團，處理團員退款時可以收取退票費，以及本公司訂列收取之以下手續費港幣\$300；有關退票費，交通服務供應商或會因應個別出發日期之航班、加班機或包機而徵收較高之退票費甚或不設退票，確實金額以交通服務供應商之最終回覆為準；詳情請瀏覽香港旅遊業議會網站(www.tichk.org)。

