

## 台北+台中+高雄5天之旅 ATKCW05M

高雄(大魯閣草衙道、棧貳庫KW2、駁二藝術特區、月世界地景公園)、  
嘉義(檜意森活村、阿里山森林鐵路車庫園區)、  
雲林(千巧谷牛樂園牧場、鹿港老街)、台中(高美濕地、  
逢甲夜市)、台北(士林官邸花園、林口三井OUTLET PARK)

《2019年1月1日起出發適用》



### 行程特點：

1. 一次暢遊高雄、嘉義、雲林、台中、新竹、台北，玩轉台灣南至北！
2. 到訪月世界地景公園欣賞宛如月球表面的地貌景觀及高美濕地享受「台版天空之鏡」的美景。
3. 到訪台灣各大夜市，大吃特吃。

### 恍如置身月球表面～月世界地景公園

- 月世界奇特的景觀在地理學上稱為「惡地」形，因地殼「回春作用」與長年累月經雨水與河水強烈侵蝕而成，憑著其淒涼荒漠之美、猶如置身月球表面的風光而於近年大受追捧。



月世界地景公園

### 「台版天空之鏡」～高美濕地

- 位於台中清水鎮大甲溪南岸，每年秋冬之際都會有大批候鳥抵達短暫的過境或一季的度冬。走進高美濕地深處，放眼是多達三百公頃、能看見彈塗魚、招潮蟹等濕地裡的豐富生態，再加上一排林立的壯觀風車群，吹著涼風、零距離的接觸大自然。



高美濕地

### 復古日式檜木村+阿里山小火車大本營

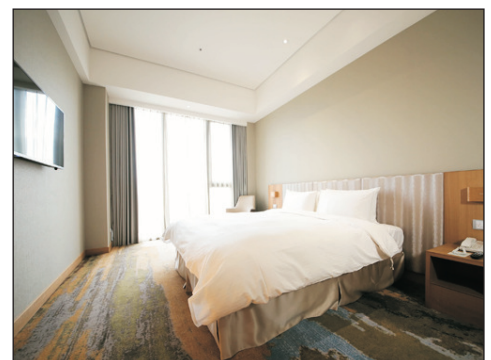
- **檜意森活村**：台灣最早的林業村，也是保存最完整、範圍最廣之日式官舍建築群。29棟以阿里山檜木為主的日式木造歷史建築，重現舊時日式宿舍的風貌。來到這裡，除了欣賞日式建築外，也不妨逛一逛主題書店、森·Market農業精品、文創市集、木創館等。
- **阿里山森林鐵路車庫園區**：可近距離接觸阿里山「黑頭仔」的蒸汽老火車頭、柴油機車頭、檜木車廂以及方便火車頭變換方向的圓形轉車台。園區亦收藏了各式各樣的機車頭與廠房設備，更備有機關車庫、修理工廠、車廂清洗場等，讓您眼界大開。

### 【全新推介】時尚優雅住宿體驗～南院旅墅

- 由台北時尚大師級建築師、室內設計師聯手打造，建築外觀用鐵灰色澤自然基底石材、L型建築基座伸向天際，以「觀享風景」感知精神造成內部設計的趣味，把建築定位為嘉義新城市座標，更讓人感受昔日嘉義人文刻劃出的老風華。

接待大堂以「山峰」為視覺主軸，鋪陳氣勢隱喻搭配櫃台石材牆面隱喻的山林；結合線燈設計的大柱，以兩點呈現自然的繽紛錯落；天花板則以立體、轉折、層板的手法令整體視覺上感到安定與優雅，讓人感受溫馨的飯店接待風格。

另外，擁有104間頂級設計客房，休閒豪華客房舒適明亮的空間搭配自然大氣的配色，盡享舒適放鬆的感覺。設施方面有露天游泳池及健身房讓人身心健康。



南院旅墅

## Day 1

香港→高雄/台南—「全台首創體驗型樂園」大魯閣草衙道—駁二藝術特區—棧貳庫KW2—瑞豐夜市\*

\*如遇夜市休息關閉，則改往六合夜市。

~駁二藝術特區：無論過去或現在，駁二藝術特區都是高雄人不可缺少的倉庫群。被歷史塵封的陳舊倉庫，不斷注入創意靈感而重獲新生，現在已變成藝術品展示的場所，及主題展覽廣場。

## Day 2

高雄—珍珠養殖中心—月世界地景公園—嘉義—檜意森活村—阿里山森林鐵路車庫園區—嘉義/雲林

## Day 3

嘉義/雲林—千巧谷牛樂園牧場—彰化扇形車庫\*—鹿港老街—台中—「台版天空之鏡」高美濕地—逢甲夜市

\*如遇彰化扇形車庫休館，則改往梧棲漁港。

## Day 4

台北—新竹—北埔老街—慈天宮—台北—林口三井OUTLET PARK—天祿藝術中心—南機場夜市\*

~南機場夜市：可品嚐米芝蓮美食推介的「阿男麻油雞」，用真材實料熬製出香濃的湯，而且雞肉新鮮很滑；而另一間「臭老闆現蒸臭豆腐」，臭豆腐無雞蛋成份，適合素食人士。

## Day 5

台北—士林官邸花園—山地特產中心—西門町—台灣伴手禮專賣店—台北→香港

天數	早餐	午餐	晚餐	住宿酒店
1		航機上	/	高雄康瀚行旅/雲端/德立莊/香富/富驛/國際星辰酒店或同級
2	酒店享用	中華料理	地道台菜	嘉義嘉楠風華酒店/嘉義商旅/里亞環島/南院旅墅酒店/德爾芙快捷/雲林御品王朝或同級
3	酒店享用	台式料理	/	台中智選假日/香富/雲端/星漾/皇家季節酒店或同級
4	酒店享用	台式火鍋(任食放題)	/	台北洛基/華夏/馥敦/成旅晶贊/悠逸高旅/PAPA Whale/華山町/福容·台北二館或同級
5	酒店享用	/	航機上	

\*如遇以上酒店客滿，將改為入住同級或更好酒店

註：

1. 旅行團服務費屬建議性質。
2. 旅行團服務費已包括：領隊、當地導遊、旅遊車司機及旅行社相關人員，於完團時個別向團友收取，每位全程合共(港幣)：\$550。
3. 由於航班關係，以上行程可能改為台北入、高雄/台南走。
4. 「香港旅遊業議會」(TIC)建議旅客出發前購買旅遊綜合保險。
5. 客人凡參加此團必須於報名時購買或具備綜合旅遊保險。
6. 行程表所列載的航班資料、交通、行程、酒店住宿及膳食等安排，將可能因應不同出發日期而有所變動，詳情請參閱收據備註，恕不另行通知。如此等變動於報名後發生，則本公司會作個別通知。
7. 行程、膳食及住宿的先後次序，以當地接待安排為準，如有調動，恕不另行通知。
8. 如遇以上酒店房間客滿，本公司將安排入住同級之酒店。
9. 團費已包含服務供應商提供的團體優惠，如行程單張沒有註明，客人不會再另外獲得服務供應商提供優惠的差額退款。
10. 以上行程價格及其相關費用(例如燃油附加費、手續費、稅項及旅遊業議會印花成本等)可在永安旅遊網站查看或向分行職員查詢。
11. 確實團費均以報團當時為準，旺季加幅另行通知。
12. 客人可於永安網站查閱或於報名時向分行索取「旅客須知」，以便於出發前作好適當準備。
13. 確保消費者權益，請詳閱「旅行團報名及責任細則」，客人可向分行職員索取或參閱收據或報名表背頁，並可於永安旅遊網站(www.wingontravel.com)下載最新版本。
14. 根據香港旅遊業議會關於「會員因迫不得已理由而取消旅行團」的第二百二十三號指引，旅行社如因「迫不得已理由」取消旅行團，處理團員退款時可以收取退票費，以及本公司訂列收取之以下手續費港幣\$150；有關退票費，交通服務供應商或會因應個別出發日期之航班、加班機或包機而徵收較高之退票費甚或不設退票，確實金額以交通服務供應商之最終回覆為準；詳情請瀏覽香港旅遊業議會網站(www.tichk.org)。
15. 為使閣下可提早準備旅程，當繳交全部款項後，由分行職員講解旅遊資訊。
16. 以上圖片僅供參考，一切以實物為準。
17. 如遇特色餐廳裝修/停業，則以其他餐廳取代。

航班資料：

- 乘坐國泰港龍(KA)/國泰(CX)/中華(CI)/華信(AE)航空公司，直航來回  
去程：香港→高雄/台南 約上午08:00至下午13:55起飛  
回程：台北→香港 約下午16:25至翌日凌晨00:30+1抵港
- 或  
去程：香港→台北 約上午07:30至下午13:40出發  
回程：高雄/台南→香港 約下午14:10至晚上22:55抵港
- 旺季乘加班機直航來回時間約(按民航處審批為準)  
去程：香港→台北 約凌晨04:30至上午09:00起飛  
回程：高雄/台南→香港 約晚上20:00至翌日凌晨02:00+1抵港

註：\*航班時間如有更改，則以航空公司資料為準。

- \*延期停留附加費會視乎航空公司浮動而調整，有關費用及該申請之確認與否，最終以航空公司資料為準。
- \*如安排乘坐包機或加班機，航班時間按民航處審批為準，客人不得異議或藉詞退團或要求更改出發日期。
- \*如抵港時間為凌晨，建議購買6天旅遊保險。