

- ◆ 全程不購物、不車販、不設白天自費加遊，讓您在充裕時間遊覽，真正純玩
- ◆ 送您數據卡，沿途分享精彩旅程
- ◆ 全程安排耳機導覽，清楚聆聽講解

✧ 動感潮遊廈門、泉州·文化古韻4天團 ✧ CEFLA04XHT

海上絲路起點~泉州、開元寺、南少林寺、洛陽橋、清淨寺、摩尼草庵  
世界文化遺產~廈門鼓浪嶼、南普陀寺、集美學村、白鷺洲公園  
《重本安排》欣賞世界級馬戲~靈玲馬戲表演+馬戲主題酒店

從客人角度出發《想您所想·悉心安排》，適合有要求的您

- 【全新體驗】香港西九龍站集合及解散，體驗高鐵香港段的便捷，輕鬆舒適！
- 【精彩行程】踏足泉州及廈門多個景點名勝，尋訪金庸筆下的南少林寺、摩尼草庵，暢玩有海上花園之稱~2017年最新《世界文化遺產》鼓浪嶼等。
- 【門票已包】前往靈玲國際馬戲城~國際馬戲大劇院，包門票欣賞世界級馬戲表演，精彩絕倫的華麗演出，眼界大開。
- 【豪華住宿】2晚入住馬戲城附設主題酒店~靈玲大酒店或同級，1晚入住泉州五星級標準悅華酒店或同級。
- 【大飽口福】細選富地道特色美食佳餚，享用薑母鴨、鴨肉麵線、同安封肉等，風味十足。

**永安貴賓尊享**  
美食廣場內集合(B2抵港樓層)  
兼食埋早餐先出發!  
(只適用於上午6時半至10時集合時間)

✧ 跟著金庸作品遊福建，尋訪金庸筆下的武俠世界 ✧

《倚天》中「明教」鼻祖聖地  
中國僅存摩尼教寺院遺址~摩尼草庵

- 始建於宋代，位於晉江萬山峰上，是中國僅存完整的摩尼教遺址，供奉著僅存的摩尼光佛。因古時用草構屋，故名草庵。據記載，摩尼教在中國舊稱“明教”，其教義是糅合佛教、基督教、祆教而成。



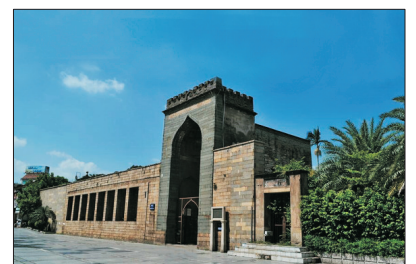
《笑傲》中葵花寶典藏匿之處  
南方武術之發源地~南少林寺

- 南少林位於福建，是相對於河南的少林而言，相傳是中國南方武術之發源地，位於泉州清源山之東嶽山麓，一向為我國南禪及南少林武術之中心，聲名遠播，相傳為曾營救唐王十三棍僧之一的智空入閩所建。



中國創建的現存最古老伊斯蘭教寺之一~清淨寺

- 建於北宋，現存建築有門樓、奉天壇等，基本保持了宋元兩代的建築風格，是中國現存最古老的伊斯蘭教寺之一，也是國內僅存的全部以花崗岩石與輝綠岩石建造，具有中世紀中亞建築風格的伊斯蘭教寺院。



清淨寺



### 開元寺

#### 皇家祈福，宣讀政令之地

以雙塔最為著名，東為「鎮國塔」，西為「仁壽塔」，約40多米高，是中國最高的一對石塔，而每層的門龕兩旁有武士、天王、金剛、羅漢等浮雕像，是泉州古城的標誌，亦是中國古代石構建築的瑰寶。



### 洛陽橋

#### 現存年代最早的跨海梁式石橋

又名「萬安橋」，連接泉州至福州，乃至江西、浙江腹地的交通要道。始建於北宋，當年正值「海上絲綢之路」繁榮時期，因海上貿易興盛而出現造橋熱潮，史稱「閩中橋樑甲天下，泉州橋樑甲閩」，洛陽橋就是眾多中大型橋樑中為傑出的一座。



### 集美學村

#### 「穿西裝、戴斗笠」中西合璧

傍水而建，中西合璧，一幢幢頂著紅瓦飛簷、西方廊柱的建築。無論是校舍堂館或是亭台廊榭，無一不是琉璃蓋頂、龍脊鳳簷、雕梁畫棟，而細細看去，卻又各具匠心。經過近百年歲月洗禮，這群與綠樹輝映的校舍看起來依舊美麗。



### 《世界文化遺產》鼓浪嶼

#### 遊遍萬國建築，感受小島風情

島上完好地保留著許多具有中外建築風格的建築物，有中國傳統的飛檐翹角的廟宇、小巧玲瓏的日本屋舍，也有19世紀歐陸風格的天主教堂、基督教堂和西方國家領事館，故有「萬國建築博覽會」之稱。鼓浪嶼除了觀景，美食隨處可見。其中龍頭路商業街兩邊的小店一家接一家，大量以廈門當地特色美食、人氣小吃作招徠，可滿足口福之樂。



### 南普陀寺

#### 聞名全國·閩南千年古剎

居於鷺島名山五老峰前，背依秀奇群峰，面臨碧澄海港，風景宜人。寺內天王殿又稱彌勒殿，是南普陀寺的第一殿，步入殿堂迎面可見慈眉笑眼的彌勒菩薩，據說可求福求財。而大雄寶殿供奉著西方三聖；大悲殿則奉祀觀音。



### 重本安排：欣賞靈玲國際大馬戲團精彩世界級馬戲表演

靈玲國際馬戲城主要由國際馬戲大劇院、動物王國、五星級馬戲主題酒店等組成。靈玲國際馬戲大劇院是馬戲城核心建築，更創出三項世界之最：最大橢圓型劇院穹頂(跨度120米)、最大觀眾容量(能容納10000名觀眾)、世界最高(地面高度達50米，相當於十七層樓高)。觀眾可欣賞來自五大洲的馬戲精英與訓練有素的珍奇異獸同台表演，展現一場又一場精彩絕倫的華麗演出。





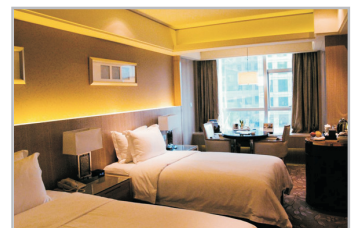
## 優質住宿，全程入住五星級標準酒店

廈門入住2晚馬戲城附設主題酒店～【靈玲大酒店】或同級

**靈玲大酒店：**總建築面積達9萬平方米，擁有東南亞元素、非洲風格及現代特色的各式豪華客房。毗鄰靈玲國際大馬戲、靈玲動物王國等。遵循人性化的設計理念，融入電視互動智能系統，提供愉悅舒適的度假體驗。

泉州入住1晚【悅華酒店】或同級

**悅華酒店：**位於泉州市區心臟地帶，毗鄰泉州電信大廈，交通便利。酒店擁有359間各類客房，獨有28層標誌性建築，裝潢高檔華麗，豪華舒適。



### Day 1

香港西九龍站集合—(乘高鐵動感號/和諧號列車)#—廈門北站\*—泉州—開元寺(遊覽時間約1.5小時)—晚餐【薑母鴨宴】

#如香港前往廈門之直達列車滿座，將安排於深圳北站轉乘和諧號前往廈門，有關安排將由領隊於出發前通知，客人不能藉此要求退出或要求賠償。

\*廈門至泉州，車程約1.5小時。

\*本團有機會採用廈門站、廈門北站進出，車程約4-4.5小時。

### Day 2

泉州—泉州少林寺(遊覽時間約1.5小時)—洛陽橋(遊覽時間約40分鐘)—午餐【古厝風味宴】—中國現存最古老的伊斯蘭教寺之一～清淨寺#(遊覽時間約1小時)—摩尼草庵(金庸小說中「明教寺廟」)(遊覽時間約30分鐘)—廈門—晚餐【鴨肉麵線宴】—靈玲國際馬戲城～重本包門票欣賞馬戲團表演

#溫馨提示：泉州清淨寺?回教(伊斯蘭教)寺廟，入寺衣著有嚴格要求，請客人入寺當天按要求穿著：男士不能衣衫不整、袒胸露背。女士不能穿露肩裝、露背裝、露臍裝、低胸裝，不能穿短褲，可穿裙，但裙的長度需過膝。如客人因不按要求穿著而被寺廟禁止入寺，相關責任和費用由客人自行負責。

\*泉州至廈門，車程約1.5小時。

### Day 3

廈門—曾厝垵(遊覽時間約1小時)—車遊七彩環島路—白鷺洲公園(遊覽時間約1小時)—南普陀寺(遊覽時間約40分鐘)—午餐【南普陀素宴】—暢玩2017年最新《世界文化遺產》鼓浪嶼(包乘渡輪往返)【遊覽萬國建築群(外觀天主教堂、美國式別墅、原日本領事館)—龍頭路商業街】(遊覽時間約2.5小時)—晚餐【同安封肉】—遠觀「鼓浪嶼夜景」—中山路步行街

### Day 4

廈門—集美學村【外觀龍舟池、歸來堂、陳嘉庚故居、黿園】(遊覽時間約2小時)—午餐【海蠣煎風味】—廈門北站\*—(乘高鐵動感號/和諧號列車)—香港西九龍站解散#

#如廈門前往香港之直達列車滿座，將改為於深圳北站轉乘另一列車前往香港，有關安排將於出發前領隊通知作實，客人不能藉此要求退出或要求賠償。

\*本團有機會採用廈門站、廈門北站進出，車程約4-4.5小時。



天數	早餐	午餐	晚餐	豪華住宿
1			薑母鴨宴	泉州五星級標準悅華酒店或同級
2	酒店內	古厝風味宴	鴨肉麵線宴	廈門五星級標準馬戲主題酒店~靈玲大酒店 <sup>☞</sup> 或同級
3	酒店內	南普陀素宴	同安封肉	
4	酒店內	海蠣煎風味		

☞酒店免費提供WiFi設備，覆蓋範圍視乎酒店安排。

- 註：
- 因應景區政策，往返鼓浪嶼渡輪採用實名制，客人需出示證件登船，因此客人必須隨身攜帶回鄉咭，敬請注意！
  - 遊覽時間只供參考，行程隨時會因應不同進出口岸、航班，以及交通、天氣、突發事件等因素而作出調整。午餐餐之用膳時間以1小時為基礎，或因應行程時間作悉數調整。
  - 客人於旅程期間敬請妥善保管及愛惜耳機，如有任何損毀或遺失，需自行負責耳機之賠償費用(港幣\$400/部)。
  - 網速、穩定程度及有效期須視乎當地供應商而定，如因個別智能手機或上網裝置之問題而未能使用上網服務，本公司恕不另作補償。
  - 高鐵路行李規定，每位乘客的行李重量不超過20kg(成人)/10kg(小童)，長、闊、高相加不超過130cm。
  - 旅行團服務費屬建議性質。
  - 旅行團服務費已包括：領隊、當地導遊、旅遊車司機及旅行社相關人員，於完團前個別向團友收取。每位全程合共(港幣)：\$400。
  - 如團隊人數為3人或以下，團隊或不設領隊，本公司將於出發前三天向客人發出集合資料短訊，但仍設當地導遊接待，旅行團服務費已包括：當地導遊、旅遊車司機及旅行社相關人員，於完團前個別向團友收取。每位全程合共(港幣)：\$400。
  - 為使閣下可提早準備旅程，當繳交全部款項後，由分行職員講解旅遊資訊。
  - 由於內地酒店須開業最少一年，方可獲正式評級，而欲申請提升評級，亦需時辦理手續，故此，酒店在未獲有關單位按國家規定的標準正式評級期間，本社以「五星級標準」標示酒店級數，以便客人參考。
  - 由即日起，旅客入住中國境內酒店時，公安機關會透過酒店前台向旅客一併採集人像信息。
  - 「香港旅遊業議會」(TTC)建議旅客出發前購買旅遊綜合保險。
  - 客人凡參加此團必須於報名時購買或具備綜合旅遊保險。
  - 行程表所列載的航班資料、交通、行程、酒店住宿及膳食等安排，將可能因應不同出發日期而有所變動，詳情請參閱收據備註，恕不另行通知。如此等變動於報名後發生，則本公司會作個別通知。
  - 行程、膳食及住宿的先後次序，以當地接待安排為準，如有調動，恕不另行通知。
  - 團費已包含服務供應商提供之團體優惠，如行程單張沒有註明，客人不會再另外獲得服務供應商提供優惠的差額退款。
  - 以上行程價格及其相關費用(例如燃油附加費、手續費、稅項及旅遊業議會印花成本等)可在永安旅遊網站查看或向分行職員查詢。
  - 確實團費均以報團當時為準，旺季加幅另行通知。
  - 客人可於永安網站查詢或於報名時向分行索取「旅客須知」，以便於出發前作好適當準備。
  - 確保消費者權益，請詳閱「旅行團報名及責任細則」，客人可向分行職員索取或參閱收據或報名表背頁，並可於永安旅遊網站(www.wingontravel.com)下載最新版本。
  - 根據香港旅遊業議會關於「會員因迫不得已理由而取消旅行團」的第二百二十三號指引，旅行社如因「迫不得已理由」取消旅行團，處理團員退款時可以收取退票費，以及本公司訂列收取之以下手續費港幣\$150；有關退票費，交通服務供應商或會因應個別出發日期之航班、加班機或包機而徵收較高之退票費甚或不設退票，確實金額以交通服務供應商之最終回覆為準，詳情請瀏覽香港旅遊業議會網站(www.ticik.org)。
  - 以上圖片僅供參考，一切以實物為準
- 乘坐高鐵香港段/和諧號列車往返香港及廈門  
\*本團有機會採用廈門站、廈門北站進出，車程約4-4.5小時

**【高透明度】**  
註明遊覽時間供參考，各大景點玩幾耐，一目了然。(註2)

**【升級貼心】**  
每位貴賓安排一部輕便導賞耳機，隨時隨地清楚聆聽導遊講解及包每人每天礦泉水一支，貼心周到。(註3)

**【絕無自費】**  
全程不設購物店及自費增遊項目，無需再額外付費增遊，旅程預算更易掌握，遊覽時間更充裕。

**【通訊無阻】**  
免費提供手機數據SIM卡(每位成人一張)，精彩旅程馬上可以和家人、朋友分享，通訊無間斷。(註4)

**香港出發高鐵團注意事項：**  
客人必須於報名時提交正確英文姓名及證件號碼，以給予鐵路公司作出票之用。如出票後因錯名，錯證件號或出發日期而更改，需辦理退票及重購手續，如因此導致未能重新出票及成行，有關責任須由客人承擔，本公司概不負責。  
(\*持中國身份證客人必須提供正確簡體中文姓名)