

## 新加坡航空精選~新西蘭南北島9天團 LNADU09N

奧克蘭、羅托魯亞(懷托摩鐘乳石洞及螢火蟲洞、  
赫里奇牧羊場、3D藝術館、蒂普瓦毛利文化及地熱保護區  
傳統晚宴)、但尼丁(泰瑞峽谷觀光火車)、  
皇后鎮(博士峰登山纜車)

Auckland, Rotorua, Queenstown, Dunedin 9 Days



泰瑞峽谷觀光火車



### 行程特點

- 前往已有3億年歷史的懷托摩螢火蟲洞，於洞穴內可觀賞大自然鬼斧神工的鐘乳石；再深入前進就可看到螢火蟲利用發出的光芒，來繪畫璀璨的星空。
- 乘登山纜車登上博士峰，於被選為最佳景觀餐廳之Skyline Restaurant享用豐富自助午餐。
- 沿途美食盡享~於懷托摩享用農莊田園燒烤，品嚐原汁原味的鮮嫩牛扒；特別安排於蒂普瓦毛利文化及地熱保護區享用毛利族饗宴。
- 到訪全球最斜的街道~保雲街，傾斜度高達四十度，已被列入健力士世界紀錄大全。

永安貴賓專享  
每位貴賓均可獲贈  
鹿茸花蜜一瓶(備註16)



#### 「牧場體驗」 赫里奇牧羊場

乘卡車到牧場內與可愛動物作零距離接觸，更可親自餵食。另安排欣賞牧羊狗趕羊及剪羊毛表演，訓練員和狗狗將會通力合作，表現新西蘭牧場最典型的工作場景。



#### 「欣賞美麗景色」 泰瑞峽谷觀光火車 鐵路之旅

乘坐泰瑞峽谷觀光火車前往南島第二大城市及擁有「南半球愛丁堡」之稱的但尼丁。在復古的傳統式車廂內配有全景窗戶，沿途可盡情欣賞壯觀的河灣峽谷景致，令你完全沉浸在新西蘭自然原野之中。



#### 「文化體驗」 蒂普瓦毛利文化及地熱保護區 享用傳統晚宴

"TePo"是一場集文化故事、文藝表演與毛利佳餚一體的饗宴。是一次深度體驗毛利習俗與傳統的經驗，其中包括一個歡迎儀式、一場武士挑戰，以及一台完整的文化表演(Kapa Haka)，可以享用一頓結合了本地食材，用傳統的Hangi方法烹煮的食物，以及現代毛利菜餚的晚宴，成本高於一般只安排於酒店享用類同之晚膳。

**Day 1**

**香港→新加坡(轉機)→奧克蘭**  
Hong Kong→Singapore (Transit)→Auckland

**Day 2**

**下午安抵奧克蘭—羅托魯亞—特別安排於蒂普瓦毛利文化及地熱保護區享用傳統毛利饗宴(Hangi)、欣賞毛利族文化表演及地熱噴泉景觀**  
Afternoon Arrival Auckland-Rotorua-Te Puia(Hangi Dinner & Maori Concert)

**Day 3**

**羅托魯亞—赫里奇牧羊場#(乘卡車參觀牧羊場,另安排觀賞剪羊毛及牧羊犬趕羊表演)—3D藝術館(將您帶進3D構圖中,盡情發揮不同拍照造型)—鹿產品廠(每位貴賓均可獲贈鹿茸花蜜一瓶)(註16)—懷托摩鐘乳石洞及螢火蟲洞**  
Rotorua-Heritage Farm Show-3D Trick Art Galley-Deer Shop-Waltomo Cave  
· 赫里奇牧羊場: 休閒農莊, 觀賞新西蘭最傳統綿羊表演, 親身體驗真正的牧場生活。  
· 鹿產品廠: 由於新西蘭極之適合純鹿的生長, 鹿的工業已成為新西蘭重要工業之一, 特別參觀鹿產品廠了解鹿茸、鹿尾巴、鹿肋等生產過程, 更可購買價廉物美的鹿產品。

**Day 4**

**奧克蘭→但尼丁—市內觀光~奧塔哥大學、古堡式火車站、世界最斜街道~保雲街**  
Auckland→Dunedin-City Tour

· 但尼丁: 位於新西蘭南島東南方, 僅次於基督城, 南島第二大城市。早期英國蘇格蘭移民者多居住在此, 因此有「新西蘭愛丁堡」之稱。在這裡可以感受到濃濃的蘇格蘭風情及可以欣賞到美麗的維多利亞風格建築, 還有復古文藝的精緻藝術。

**Day 5**

**但尼丁—泰瑞谷觀光火車(沿途欣賞風光如畫之景色)—普克蘭吉車站—皇后鎮—下午自由活動(貴賓可自費參加本公司領隊代安排之各項活動,詳情可參閱新西蘭「自費項目表」)**  
Dunedin-Taieri Gorge Railway-Pukerangi Station-Queenstown-Afternoon Free for Leisure

**Day 6**

**皇后鎮—全日自由活動(貴賓可自費參加美福灣大自然之旅一天遊,詳情可參閱新西蘭「自費項目表」)**  
Queenstown-Whole Day Free For Leisure  
· 皇后鎮: 座落在新西蘭第三大湖畔瓦卡蒂普湖岸邊, 背靠卓越山脈, 四周環山, 風光如畫。因地理環境關係, 各式各樣刺激活動盡在此。這個小鎮亦是通往風光冠絕新西蘭的美福灣重要關口, 可選乘觀光巴士或飛機前往, 湖光山色美不勝收。

**Day 7**

**皇后鎮—博士峰(安排乘坐纜車登峰並於被選為最佳景觀餐廳之Skyline Restaurant享用豐富自助午餐)—鮮果世界—翠斯/奧瑪魯瑪®**  
Queenstown-Bob Peak-Buffer Lunch-Fruits Shop-Twizel/Omarama  
◎如遇翠斯(Twizel)或奧瑪魯瑪(Omarama)酒店爆滿, 本公司將安排提升入住狄卡普湖Pepper Blue Water Resort或庫克山國家公園The Hermitage Aoraki Mount Cook Hotel。

**Day 8**

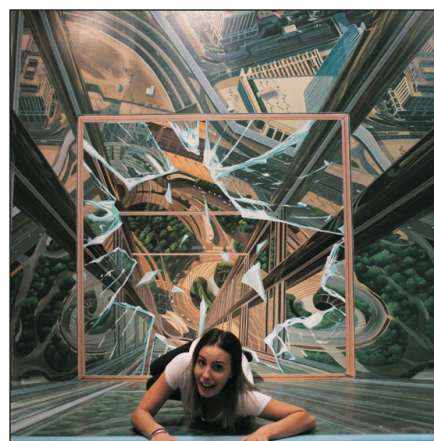
**翠斯/奧瑪魯瑪—狄卡普湖—牧羊人小教堂—新西蘭產品店—基督城—坎特伯雷博物館#**  
Twizel/Omarama-Lake Tekapo-Church of The Good Shepherd-Christchurch-Canterbury Museum Christchurch  
# 博物館若遇上公眾假期、聖誕節或休館保養維修, 本公司將取消此行程, 亦不作其他安排, 敬請注意。

**Day 9**

**基督城→新加坡(轉機)→香港**  
Christchurch→Singapore (Transit)→Hong Kong



地熱噴泉



3D藝術館



博士峰登山纜車



牧羊人教堂

天數	早餐	午餐	晚餐	城市	住宿酒店
1			航機上	—	航機上
2	航機上	/	於蒂普瓦文化村內安排享用 毛利族饗宴(Hangi)連毛利族歌舞表演	羅托魯亞	四星級Millennium或Holiday Inn或 Novotel Hotel或同級
3	酒店早餐	自助午餐	日式鐵板燒晚餐#	奧克蘭	四星級Heartland Auckland Airport或 Crowne Plaza或Rydges Auckland或同級
4	酒店早餐*	/	中式晚餐(8碟1湯)	但尼丁	四星級Scenic Hotel或Distinction Dunedin或同級
5	酒店早餐	當地餐廳	中式晚餐(8碟1湯)	皇后鎮	四星級Cophorne Resort Lakefront或 Millennium或Heritage或同級
6	酒店早餐	/	/		
7	酒店早餐	博士峰山頂觀景 自助午餐	酒店晚餐	翠斯 <sup>◎</sup> / 奧瑪魯瑪 <sup>◎</sup>	Mackenzie Country或Heritage Gateway或同級
8	酒店早餐	中式午餐(8碟1湯)	泰式晚餐	基督城	四星級Rydges Christchurch Latimer或 Rendezvous或同級
9	酒店早餐*			安抵香港	

\*第4天及第9天若乘搭早上之內陸機，而未能趕及於酒店享用早餐，本公司將會更改為輕便早餐盒，敬請留意！

◎如遇翠斯(Twizel)或奧瑪魯瑪(Omarua)酒店爆滿，本公司將安排提升入住狄卡普湖Pepper Blue Water Resort或庫克山國家公園The Hermitage Aoraki Mount Cook Hotel。

#若奧克蘭日式餐廳爆滿或休息，本公司將安排團隊於其他城市享用或改為享用西式晚餐，敬請留意。

#### 航班資料：

採乘新加坡(SQ)航空公司豪華客機往返，內陸航機將採乘捷星(JQ)\*航空或新西蘭(NZ)航空。

去程：第1天 香港/新加坡(轉機)/奧克蘭 約下午1540起飛/翌日下午1220抵達  
回程：第9天 基督城/新加坡(轉機)/香港 約早上1050起飛/同日晚上2350抵港

- 以上航班資料只作參考，航班時間若有更改，則以航空公司為準。
- 捷星(JQ)航空公司機上不設餐飲及飲料(包括開水)服務，敬請注意。

#### 停留須知：

- 客人可停留基督城或新加坡。停留費用為\$1500(已包停留稅項)。機票有效日期30天，由出發日子起計算。

#### 註：

1. 如單人報名或組合參團人數為單數，客人必須補回單人房附加費或可選擇雙人房加床，團員不得藉故反對或退出。(雙人房加床一般為兩張單人床或一張雙人床加床，而加床通常為單人床或滾移式摺床或沙發床。)
2. 航機型號安排，是由航空公司自行決定及因應不同情況而有所調動，因此如有任何改動，均以航空公司安排為準。客人不可藉詞要求退團或作出賠償。
3. 旅行團服務費屬建議性質。
4. 為使閣下可提早準備旅程，當繳交全數後，分行職員將講解有關旅遊資訊。
5. 旅行團服務費已包括：領隊、當地導遊、旅遊車司機及旅行社相關人員，於完團時個別向團友收取，每位全程合共(港幣)：\$1350。
6. 「香港旅遊業議會」(TIC)建議旅客出發前購買旅遊綜合保險。
7. 客人凡參加此團必須於報名同時購買或具備綜合旅遊保險。
8. 行程表所列載的航班資料、交通、行程、酒店住宿及膳食等安排，將可能因應不同出發日期而有所變動，詳情請參閱收據備註，恕不另行通知。如此等變動於報名後發生，則本公司會作個別通知。
9. 行程、膳食及住宿的先後次序，以當地接待安排為準，如有調動，恕不另行通知。
10. 團費已包含服務供應商提供之團體優惠，如行程單張沒有註明，客人不會再另外獲得服務供應商提供優惠的差額退款。
11. 以上行程價格及其相關費用可在永安旅遊網站查看或向分行職員查詢。
12. 確實團費均以報團當時為準，旺季加幅另行通知。
13. 客人可於永安網站查閱或於報名時向分行索取「旅客須知」，以便於出發前作好適當準備。
14. 確保消費者權益，請詳閱「旅行團報名及責任細則」，客人可向分行職員索取或參閱收據或報名表背頁，並可於永安旅遊網站(www.wingontravel.com)下載最新版本。
15. 根據香港旅遊業議會關於「會員因迫不得已理由而取消旅行團」的第二百二十三號指引，旅行社如因「迫不得已理由」取消旅行團，處理團員退款時可以收取退票費，以及本公司訂列收取之以下手續費港幣\$300；有關退票費，交通服務供應商或會因應個別出發日期之航班、加班機或包機而徵收較高之退票費甚或不設退票，確實金額以交通服務供應商之最終回覆為準；詳情請瀏覽香港旅遊業議會網站(www.tichk.org)。
16. 鹿茸花蜜於當地派發。如客人因私人事故取消出發或出發當日缺席，本公司將不會派發或補發或轉贈予其他同組組員，敬請留意。此專享安排不適用於嬰兒。
17. 以上圖片僅供參考。
18. 團費已包括各類稅項及燃油附加費，唯客人需另繳付旅行團建議服務費及旅遊業議會印花成本。

## 新西蘭【自費項目表】(供參考)

地區	項目名稱	活動時間 (約)	安排時間 (約)	交通時間 (約)	成行人數	每位收費(紐幣)		不參加客人之安排
						成人	小童	
南島	<b>美福灣(Milford Sound) 大自然之旅</b> 早上乘巴士前往峽灣國家公園,此乃在15,000年前被冰河侵蝕而成了今日峽灣的境況。沿途觀賞天然湖光山色,乘觀光船,欣賞崇山,綠林等自然景色。	2小時	早上至下午	4小時	2人	NZD \$225 (巴士來回)	NZD \$113 (巴士來回) (5-14歲適用)	於酒店休息或自行漫遊小鎮感受南阿爾卑斯山脈下的恬靜氛圍
						NZD \$644 (去程乘車,小型飛機返皇后鎮)	NZD \$385 (去程乘車,小型飛機返皇后鎮) (4-14歲適用)	
						自助午餐 NZD \$39	大小同價	
南島	<b>道佛峽灣(Doubtful Sound)</b> 早上乘巴士穿越威爾莫特山隘口,再乘搭渡輪航遊,橫越瑪納波利湖及參觀地下電廠。	3小時	早上至下午	4小時	2人	NZD \$325 (巴士來回)	NZD \$163 (巴士來回) (5-14歲適用)	於酒店休息或自行漫遊小鎮感受南阿爾卑斯山脈下的恬靜氛圍
						午餐盒 NZD \$27	大小同價	
	<b>直昇機雪山之旅 (Helicopter Tour)</b> 參加者乘直昇機飽覽景色優美的南島,直昇機將視乎天氣情況而降落於山脈上,客人有機會走出直昇機外,親身感受雪山上的獨特體驗。	40分鐘	到達該地區期間進行	30分鐘	4人	NZD \$415起	NZD \$300起 (4-12歲適用)	附近自由拍照
雪山上的雪多寡乃大自然現象,客人不得藉詞要求退款。 #活動時間包括:起飛前安全說明約10分鐘(講解時間需視乎團隊人數、理解程度而作調節)、空中飛行約20分鐘、降落雪地約10分鐘(需視乎天氣而定)。								
皇后鎮	<b>噴射快艇(Shotover Jet)</b> 乘高速快艇在河流中,穿梭於高山峽谷,急彎窄谷中,很多驚險鏡頭迫近眼前,非常刺激。	25分鐘	到達該地區期間進行	40分鐘	2人	NZD \$155	NZD \$89 (5-15歲適用,高度必須達1米)	附近自由拍照
	<b>笨豬跳(Bungy Jump)</b> 極具挑戰性的活動,督導員於參加者腳上綁上有彈性的繩,然後從43米高空跳下,幾秒之間體會刺激及快感。此項活動,帶有一定危險性,請團友先衡量個人健康狀況或出發前諮詢醫生意見,以評估是否適合參加此活動。	30分鐘	到達該地區期間進行	行程中景點之一	1人	NZD \$205 (包T-shirt及證書)	NZD \$155 (包T-shirt及證書) (10-14歲適用)	於笨豬跳中心休息或自由拍照

### 自費活動細則:

- 行程表上已列明團費所包括各項活動,部份自費活動會列明自費或顯示於自費項目表並均有機會安排客人參與,須視乎當地實際情況而定。
- 為使團友更充實旅程及增廣見聞,於各地自由活動時間,當地接待公司均樂意代為安排額外自費節目,費用包括交通費、停車費、入場費、導遊及司機超時工作費等。如活動需額外工作人員協助,小費則可隨心打賞。
- 以上自費項目將於到達該地區期間進行,並以安全為原則,及在時間許可下方可進行,但在客觀或非控制因素之特殊情況下,工作人員有權按環境作出適當安排,客人應自行決定參加與否。
- 團友在考慮參加自費活動時,尤其各項具危險性的活動,應先衡量個人年齡、體格、健康狀況,以及當時天氣環境及活動內容細節等,及考慮活動是否適合自己之需要,並根據實際情況,先徵詢醫生或專業人士之意見,以評估應否參與。
- 客人參與活動時,必須遵照一切安全守則,確保在最安全及最適當的情況下進行有關活動,並須承擔由此而引起的一切責任後果,包括意外傷亡及財物損失等。
- 自費節目倘因人數不足、天氣因素影響、自費節目額滿、宗教集會、公眾假期或非本公司控制範圍內而導致未能安排、改期或取消,工作人員將按實際情況通知客人及另作處理。
- 小童收費按當地標準,如歲數、高度等。
- 以上交通時間以單程點對點的行車時間作預計。而活動時間當中包括~說明、準備、等候及活動正式進行的預計時間。
- 以上價目表之活動價錢及資訊只供參考,如有更改,一切以當地接待單位提供為準。