



海南島
**三亞、七仙嶺(溫泉)、博鰲亞洲論壇成立會址、
鳳凰嶺、椰田古寨 4天純玩團** CGHCY04X

行程特點：

- 《保證入住》1晚七仙嶺溫泉國家森林公園內國際品牌五星級~希爾頓逸林溫泉度假酒店【每房均設觀景陽台及私人溫泉池】
- 《特色膳食》享用三亞海港特色餐、道家養生宴、特色水果餐等
- 《精彩行程》到訪鳳凰嶺(包纜車登山頂)、博鰲亞洲論壇成立會址、七仙嶺國家森林公園等
- 《通訊無阻》免費提供中國移動手機SIM卡(每位成人一張)，精彩旅程馬上可以和家人、朋友分享，通訊無間斷(註2)

即日-8月31日出發團隊：
增遊參觀熱帶水果果園(包門票)*
(*如遇果園臨時關閉未能參觀，
則改為隨餐贈送當季新鮮水果)

無比寫意~細選七仙嶺景區範圍內溫泉酒店

- 七仙嶺溫泉國家森林公園是海南島最大的溫泉旅遊區之一。這裡的魅力在於同時擁有優質溫泉、奇峰、熱帶風光與民族風情。而七座山峰狀似掌指豎立，當雲霧浮蓋時，酷似七位仙女披著薄紗直立，端莊窈窕；而雲霧消散時，又象七把利劍直指雲天，氣勢十分雄偉，是海南島享負盛名的風景名勝區之一。

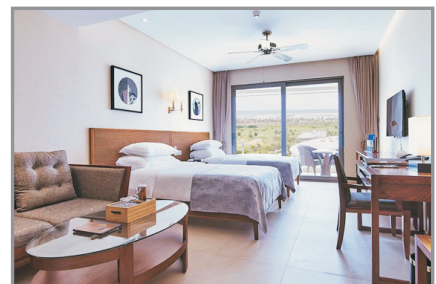
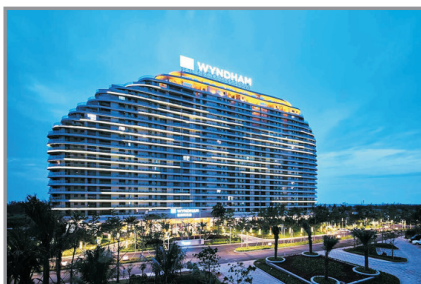
七仙嶺首間國際品牌五星級~希爾頓逸林溫泉度假酒店



- 酒店置身在熱帶雨林之中，而建築及內部設計以原木為主調，與周邊環境互相配合，讓住客感受與大自然零距離，在天然大氧吧中享受養生。
- 安排入住逸林獨立溫泉客房，房間面積約40平方米，帶有獨立觀景陽台和陽台上私家溫泉泡池，讓您舒適自在享受私人溫泉同時欣賞熱帶雨林景觀。

身心舒暢~《保證提升入住》1晚國際品牌五星級標準博鰲佰悅灣溫德姆酒店

- 酒店面朝大海，四季宜人，海天一色。擁有天然海水資源，酒店設有餐廳、健康娛樂設施、泳池等配套。客房面積約45平方米起，配備露台，稱心寫意。



Day 1

香港→海口/三亞—亞龍灣愛立方濱海樂園—三亞

~三亞：近年被公認為中國生活環境最優良的城市~空氣最清新、海水最清澈。陽光、椰林、沙灘、帆影構成海天一色誘人魅力。
~亞龍灣愛立方海濱樂園：2016年重新亮相，以濱海旅遊為主題，從山到海，擁有世界級熱帶海岸、圖騰柱水景文化廣場等。



亞龍灣愛立方海濱樂園

Day 2

三亞—三亞市最高點~鳳凰嶺海誓山盟風景區(包乘纜車往返,眺望三亞市貌、美麗海景)(註1)—椰田古寨—七仙嶺

~鳳凰嶺海誓山盟風景區：隨纜車緩緩移動，將三亞市貌及海景盡收眼底。登山頂後更可漫步三亞唯一環山頂而建的觀景長廊，360度縱覽優美的海濱城市、如珍珠灑落的島嶼、壯闊的三亞灣大弧線海岸、綿延起伏的群山縱嶺等。
*三亞至七仙嶺車程約1.5小時。



博覽亞洲論壇成立會址

Day 3

世界罕有熱帶原始森林溫泉區~七仙嶺國家森林公園(國家4A級旅遊景區)—博覽亞洲論壇成立會址(包入場)(註22)—博覽(註22)

~博覽亞洲論壇成立會址：東臨南海，空氣清新，是當年博覽亞洲論壇成立之主會場，並每年定期於此舉行會議。更被評為「海南省十佳旅遊區」之一。

Day 4

博覽—三亞/海口→香港

天數	早餐	午餐	晚餐	城市	酒店住宿
1			三亞海港特色餐	三亞	中心皇冠假日酒店 [☞] 或三亞中心凱悅嘉軒酒店 [☞] 或西藏大廈開元名都酒店 [☞] 或同級 《保證入住》國際品牌五星級標準
2	酒店內	/	特色水果餐	七仙嶺	希爾頓逸林溫泉度假酒店~逸林獨立溫泉客房 [☞]
3	酒店內	/	酒店內享用~道家養生宴	博覽(註22)	《保證入住》國際品牌五星級標準佰悅灣溫德姆酒店 [☞]
4	酒店內				

☞註：酒店免費提供wifi設備，覆蓋範圍視乎酒店安排。

- 註：
- 如遇天氣問題等導致纜車暫停行駛，將不能安排纜車登山，恕不作任何補償或退款，以景區安排為準。
 - 網速、穩定程度及有效期須視乎當地供應商而定，如因個別智能手機或上網裝置之問題而未能使用上網服務，本公司恕不另作補償。
 - 為使閣下可提早準備旅程，當繳交全部款項後，由分行職員講解旅遊資訊。
 - 由於內地酒店須開業最少一年，方可獲正式評級，而已獲評級的酒店，如欲申請提升評級，亦需時辦理手續，故此，酒店在未獲有關單位按國家規定的標準正式評級期間，本社以「準五星級」或「五星標準」標示酒店級數，以便客人參考。
 - 由即日起，旅客入住中國境內酒店時，公安機關會透過酒店前台向旅客一併採集人像信息。
 - 不設香港隨團領隊，本公司將於出發前三天向發出集合資料短訊，敬請留意。
 - 旅行團服務費屬建議性質。
 - 旅行團服務費已包括：當地導遊、旅遊司機及旅行社相關人員，於完團前個別向團友收取。每位全程共(港幣)：\$320。
 - 如團隊人數為15人以下，團隊或不設領隊，但仍設當地導遊接待，本公司將於出發前三天向客人發出集合資料短訊，旅行團服務費已包括：當地導遊、旅遊司機及旅行社相關人員，於完團前個別向團友收取。每位全程共(港幣)：\$320。
 - 凡單人報名(即1位報名)，必須補付單人房附加費。如組合參團人數為單數報名(即3,5,7位)，可代安排加床服務，確認與否需視乎酒店安排而定，敬請留意。
 - 「香港旅遊業議會」(TIC)建議旅客出發前購買旅遊綜合保險。
 - 客人凡參加此團必須於報名時購買或具備綜合旅遊保險。
 - 行程表所列載的航班資料、交通、行程、酒店住宿及膳食等安排，將可能因應不同出發日期而有所變動，詳情請參閱收據備註，恕不另行通知。如此等變動於報名後發生，則本公司會作個別通知。
 - 行程、膳食及住宿次序如有改動，以當地接待安排為準。
 - 團費已包含服務供應商提供的團體優惠，如行程單張沒有註明，客人不會再另外獲得服務供應商提供優惠的差額退款。
 - 以上行程價格及其相關費用(例如燃油附加費、手續費、稅項及旅遊業議會印花成本等)可在永安旅遊網站查看或向分行職員查詢。
 - 確實團費均以報團當時為準，旺季加幅另行通知。
 - 以上圖片僅供參考。
 - 客人可於永安網站查詢或於報名時向分行索取「旅客須知」，以便於出發前作好適當準備。
 - 確保消費者權益，請詳閱「旅行團報名及責任細則」，客人可向分行職員索取或參閱收據或報名表背頁，並可於永安旅遊網站(www.wingontravel.com)下載最新版本。
 - 根據香港旅遊業議會關於「會員因迫不得已理由而取消旅行團」的第二百二十三號指引，旅行社如因「迫不得已理由」取消旅行團，處理團員退款時可以收取退團費，以及本公司訂列收取之以下手續費港幣\$150；有關退團費、交通服務供應商或會因應個別出發日期之航班、加班機或包機而徵收較高之退團費甚或不設退團費，確實金額以交通服務供應商之最終回覆為準；詳情請瀏覽香港旅遊業議會網站(www.tichk.org)。
 - 博覽會議期間(約於3、4月舉行)，因亞洲各領導人及高層將到訪並參與會議，故博覽地區將實施戒嚴，景點及酒店亦會停止對外開放。該期間博覽當晚將改為入住五星級標準金陵博物館酒店或吉森溫泉養生酒店或同級，而博覽亞洲論壇成立會址之行程亦會改為興隆熱帶植物園。

航班資料

- 乘搭香港航空(HX)或國泰港龍航空(KA)豪華客機直航來回

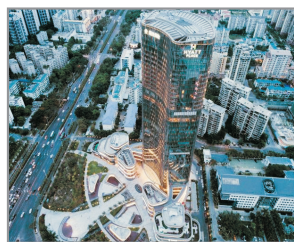
註：

- 行程住宿安排會因應航空公司分配口岸而作出安排及調動，恕不作另行通知。
- 如回程乘坐之飛機為早上9:00或之前起飛之航班，是日酒店早餐則改為早餐餐。
- 航班時間如有更改，則以航空公司資料為準。
- 航空公司不設停留服務。
- 航班安排以航空公司分配為準。

建議自費活動推介：

1. 博覽水城
2. 鹿回頭山頂公園(包遊覽車)
3. 海南雞飯風味宴
4. 黎苗農家宴

* 詳情請參閱自費項目表



三亞中心凱悅嘉軒酒店



中心皇冠假日酒店

海南島【自費項目表】(供參考)

地區	項目名稱		活動時間(約)	安排時間	交通時間(約)	成行人數	每位收費(人民幣)		不参加客人之安排
							成人	小童	
海南島	海南雞飯風味宴		1小時	到達該地區期間進行	20-30分鐘	10人或以上	¥130	¥65	附近景區/咖啡廳休息或於住宿酒店內自由活動
	熱帶水果風味宴		1小時		20-30分鐘	10人或以上	¥130	¥65	
	黎苗農家宴		1小時		20-30分鐘	10人或以上	¥135	¥70	
	椰子盅		1小時		20-30分鐘	10人或以上	¥60		
	四大名菜宴		1小時		20-30分鐘	10人或以上	¥135	¥70	
	鹿回頭山頂公園	不包括遊覽車	1小時		20-30分鐘	10人或以上	¥95	¥50	
		包遊覽車	1小時		20-30分鐘	10人或以上	¥110	¥65	
	《三亞千古情》大型歌舞表演		90分鐘		20-30分鐘	8人或以上	¥280	¥140	
	《美麗之冠拉斯維加斯》大型歌舞		1小時	晚間	20-30分鐘	8人或以上	¥280	¥140	
	博鰲水城		1.5小時	到達該地區期間進行	40分鐘	6人或以上	¥115	¥60	
	博鰲玉帶灘		30分鐘		20-30分鐘	8人或以上	¥53 (身高1.1米以下小童免費)		
	馮小剛電影公社(1942街+南洋街+芳華小院)		1小時		20-30分鐘	8人或以上	¥148	¥108	
	香薰按摩		2.5小時	日間或晚間	20-30分鐘	2人或以上	¥800	不適用	
	南天生態大觀園		1小時	到達該地區期間進行	20-30分鐘	8人或以上	¥110	¥55	
	分界州島+檳榔谷		3.5小時		1.5小時	8人或以上	¥430		
	呀諾達熱帶雨林+檳榔谷		3.5小時		1.5小時	8人或以上	¥430		
	西島+大小洞天		4小時		1小時	8人或以上	¥420		
	獨家海上帆船體驗 (建議客人參加前衡量個人健康狀況)		1小時		20-30分鐘	8人或以上	¥360	¥360 (只適合8歲或以上客人參與)	
	大型稻作文化山水實景演出《田野狂歡》		1小時	10分鐘	8人或以上	¥268	¥130 (身高1.4米或以下小童適用, 1.4米以上者按成人收費)		
	鳳凰嶺纜車來回		15-30分鐘	景區內	8人或以上	¥96		按行程原定安排	
玫瑰谷電瓶車		2小時	景區內	8人或以上	¥30 (身高1.1米以下小童免費)				

自費活動細則:

- 行程表上已列明團費所包括各項活動, 部份自費活動會列明自費或顯示於自費項目表並均有機會安排客人參與, 須視乎當地實際情況而定。
- 為使團友更充實旅程及增廣見聞, 於各地自由活動時間, 當地接待公司均樂意代為安排額外自費節目, 費用包括交通費、停車費、入場費、導遊、領隊及司機超時工作費等。如活動需額外工作人員協助, 小費則可隨心打賞。
- 以上自費項目將於到達該地區期間進行, 並以安全為原則, 及在時間許可下方可進行, 但在客觀或非控制因素之特殊情況下, 工作人員有權按環境作出適當安排, 客人應自行決定參加與否。
- 團友在考慮參加自費活動時, 尤其各項具危險性的活動, 應先衡量個人年齡、體格、健康狀況, 以及當時天氣環境及活動內容細節等, 及考慮活動是否適合自己之需要, 並根據實際情況, 先徵詢醫生或專業人士之意見, 以評估應否參與。
- 客人參與活動時, 必須遵照一切安全守則, 確保在最安全及最適當的情況下進行有關活動, 並須承擔由此而引起的一切責任後果, 包括意外傷亡及財物損失等。
- 自費節目倘因人數不足、天氣因素影響、自費節目額滿、宗教集會、公眾假期或非本公司控制範圍內而導致未能安排、改期或取消, 工作人員將按實際情況通知客人及另作處理。
- 小童收費按當地標準, 如歲數、高度等。中國內地之入場費一般按高度劃分收費, 故以上之節目如小童高度超過1.1米者則按成人收費, 1.1米以下者則按小童價收費, 嬰兒費用全免。
- 收費只劃分為成人及小童兩種, 不設任何長者優惠, 敬請留意。
- 以上交通時間以單程點對點的行車時間作預計。而活動時間當中包括~說明、準備、等候及活動正式進行的預計時間。
- 以上價目表之活動價錢及資訊只供參考, 如有更改, 一切以當地接待單位提供為準。