



曼谷+芭堤雅美食玩樂5天團 ABBBT05K

米芝蓮一星~傳統泰餐、KAAN SHOW大型舞台表演、
Suphattra Land水果園、瑪哈泰寺、騎大象漫遊古城、
長頸族文化村、曼谷最新大型商場~ICONSIAM

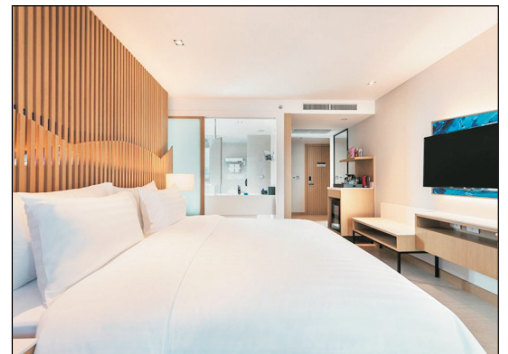
《入住曼谷市中心豪華五星級二晚》



米芝蓮一星Methavalai Sorndaeng

帶您尋找地道美食·大街小巷食無窮

- 開業近62年歷史Methavalai Sorndaeng初獲嘉許為米芝蓮一星，餐廳深受當地人歡迎，除可品嚐傳統精緻泰菜外，更可欣賞美妙歌聲。
- Avani酒店旗下著名餐廳~Benihana享用日式鐵板燒。
- Mytt Beach Hotel內享用豐富海鮮自助晚餐，任食龍蝦、魚生、生蠔、烤牛扒及大頭蝦等等均是必食之選，美食多不勝數。
- 享用砂鍋鮑魚撈飯(每人一鍋)，回味無窮!
- 品嚐冬蔭功瀨尿蝦海鮮湯粉，值得一讚!
- 大城府特色柚木古米船享用泰式風味餐，更有大城府著名“炭燒大頭蝦”，豈能錯過!
- Suphattra Land水果園：任食時令水果，大飽口福!



Mytt Beach Hotel

保證入住Mytt Beach Hotel

- 坐落於芭堤雅市中心，可徒步前往沙灘、Big C及最新地標~Terminal 21購物場，酒店樓高19層，擁有236間豪華客房，並設有Spa、健身中心、游泳池、桑拿等各種設施。
- * 酒店各項設施及餐食以酒店安排為準，敬請留意。



The Landmark Bangkok Hotel

獨家入住The Landmark Bangkok Hotel

- 位於曼谷市中心黃金地帶，酒店擁有約414間豪華典雅客房，為客人提供舒適居住環境及豐富精緻早餐。另外，酒店隣近BTS NaNa站旁，徒步前往只須數分鐘，酒店設有健身室、壁球場、室外泳池、桑拿、SPA及設有

《曼谷市中心豪華五星級》

The Sukosol Bangkok Hotel

- 坐落於曼谷市中心，地理位置優越，與Siam Paragon兩站之隔，酒店隣近機鐵站和BTS Skytrain Phaya Thai站，交通便利。酒店房間設計典雅，盡顯泰式風格魅力，所有房間均提供免費WIFI服務。
- 酒店設有多元化娛樂設施，包括：健身室、俱樂部、桑拿、室外游泳池及Spa等，室外游泳池內更設有JAGUZZI水力按摩，讓您一邊享受日光浴一邊按摩，「泰」舒服了!
(酒店提供SPA、自助晚餐及Sapphire Bar優惠，詳情及各優惠以酒店安排為準，敬請留意!)



The Sukosol Bangkok Hotel

Day 1

香港→曼谷—芭堤雅—KAAN SHOW*大型舞台表演(包昂貴入場)

· KAAN SHOW大型舞台表演：泰國首創數碼科技藝術、電影、舞台格局融為一體的奇幻演出，以超凡的電腦特效科技將神話中的人物再次呈現。場地可容納高達1400人，超過90個演員及國際級的幕後專業團隊助陣，體驗超水準的奇幻之旅。

* KAAN SHOW因場地噪音問題，不足四歲小童恕不招待，另同行者如須照顧小童而自行放棄，則不設退款，敬請留意。



KAAN SHOW大型舞台表演

Day 2

長頸族文化村—珠寶城^(註6)—羅勇—Suphattra Land 水果園*(包昂貴入場，乘園內觀光車參觀各種不同水果樹，如：「果王之王」榴槤、紅毛丹、山竹等及品嚐新鮮時令水果)—芭堤雅—乳膠專門店^(註6)—最新地標~Terminal 21購物商場

*確實水果種類及供應與否，將視乎季節性而有所不同。



Suphattra land水果園

Day 3

芭堤雅—泰北蜂蜜研究中心^(註6)—曼谷最新地標~大型商場ICONSIAM—湄南河畔欣賞兩岸優美景色

· 曼谷全新地標~大型購物商場ICONSIAM：位於昭披耶河畔，佔地約7.5萬平方米，耗資超過540億泰銖，打造成世界級豪華購物中心。值得一提，SookSiam區打造成曼谷獨有的室內水上市場，非常「吸睛」！這裡可謂是一個掃美食手信天堂！內裡售賣的是自泰國77個府縣的特色小食、凍飲、甜品、熱炒、湯粉及手工藝品等，假日更有藝術表演。



騎大象漫遊古城

Day 4

曼谷—「第二王朝」大城古城遺址(騎大象漫遊古城，約20分鐘)—「第二王朝」瑪哈泰寺—拉布拉那寺—夏季避暑宮廷—「第二王朝」挽巴茵夏宮



瑪哈泰寺

Day 5

曼谷—上午自由活動*→香港

*如遇早機返，將不作安排，敬請留意。

天數	早餐	午餐	下午茶	晚餐	城市	住宿酒店
1		/	/	日式鐵板燒 (Avani酒店旗下~Benihana)	芭堤雅	《保證連續入住芭堤雅市中心》豪華五星級 ☎Mytt Beach Hotel http://www.myttthotel.com
2	酒店內	砂鍋鮑魚撈飯(每人一鍋)、 花雕雞、大頭蝦、咖喱蟹	新鮮時令水果	Mytt Beach Hotel 豐富海鮮自助餐		
3	酒店內	瀨尿蝦海鮮湯粉	/	/	曼谷	《獨家連續入住曼谷市中心》 ☎豪華五星級The Landmark Bangkok Hotel www.landmarkbangkok.com 或 《連續入住曼谷市中心》 ☎The Sukosol Hotel Bangkok# www.thesukosol.com
4	酒店內	柚木古米船~泰式風味餐 著名炭燒大頭蝦	/	米芝蓮一星Methavalai Sorndaeng 泰式沙律、燒牛肉、大頭蝦冬蔞功湯、檸檬蝦		
5	酒店內	/				安抵香港

如遇旺季或當地節慶假期等各種原因，未能前往指定餐廳享用膳食，將會安排中、泰風味餐代替，另部份餐廳不設空調，敬請留意。
#The Sukosol Hotel Bangkok由2019年10月1日起為獨家酒店。

註：

- 細心提示：客人參與各項水上活動前，應衡量個人身體狀況，以及當時的天氣和水面情況，以評估應否參與，並遵照一切安全守則，以保障自身安全。
- 旅行團服務費屬建議性質。
- 旅行團服務費已包括：領隊、當地導遊、旅遊車司機及旅行社相關人員，於完團時個別向團友收取，每位全程合共(港幣)：\$550。
- 加團隊人數為15人或以下(由9月1日起出發則改為20人或以下)，有可能不設香港隨團領隊，但仍設當地導遊接待及安排乘坐小型觀光車，旅行團服務費已包括：當地導遊、旅遊車司機及旅行社相關人員，於完團前個別向團友收取。每位全程合共港幣：\$300，加團隊不設隨團領隊出發，本公司將於出發前三天向客人發出集合資料短訊，團友不得藉此退團，敬請留意。
- 凡單人或單數組合報名者，在出發前若未獲本公司安排與同性別團友或領隊同一間雙人房(即夾房)，單人報名須補單人房附加費，單數報名須補付單人房附加費或接受安排入住雙人房加床(加床通常為單人床或滾移式或沙發床)，團友不得藉此退團，敬請留意(由9月1日起出發適用)。
- 因應交通或實際安排情況，有可能安排於曼谷或芭堤雅進行，敬請留意。
- 「香港旅遊業議會」(TIC)建議旅客出發前購買旅遊綜合保險。
- 客人凡參加此團必須於報名同時購買或具備綜合旅遊保險。
- 行程表所列載的航班資料、交通、行程、酒店住宿及膳食等安排，將可能因應不同出發日期而有所變動，詳情請參閱收據備註，恕不另行通知。如此等變動於報名後發生，則本公司會作個別通知。
- 行程、膳食及住宿的先後次序，以當地接待安排為準，如有調動，恕不另行通知。
- 團費已包含服務供應商提供之團體優惠，如行程單張沒有註明，客人不會再另外獲得服務供應商提供優惠的差額退款。
- 以上行程價格及其相關費用(例如燃油附加費、手續費、稅項及旅遊業議會印花成本等)可在永安旅遊網站查看或向分行職員查詢。
- 確實團費均以報團當時為準，旺季加幅另行通知。
- 客人可於永安網站查閱或於報名時向分行索取「旅客須知」，以便於出發前作好適當準備。
- 確保消費者權益，請詳閱「旅行團報名及責任細則」，客人可向分行職員索取或參閱收據或報名表背頁，並可於永安旅遊網站(www.wingontravel.com)下載最新版本。
- 根據香港旅遊業議會關於『會員因迫不得已理由而取消旅行團』的第二百二十三號指引，旅行社如因『迫不得已理由』取消旅行團，處理團員退款時可以收取退票費，以及本公司訂列收取之以下手續費港幣\$150；有關退票費，交通服務供應商或會因應個別出發日期之航班、加班機或包機而徵收較高之退票費甚或不設退票，確實金額以交通服務供應商之最終回覆為準；詳情請瀏覽香港旅遊業議會網站(www.tichk.org)。
- 為使閣下可提早準備旅程，當繳交全部款項後，由分行職員講解旅遊資訊。
- 以上圖片僅供參考，一切以實物為準。

航班資料→

選乘國泰(CX)/泰國(TG)/香港(HK)航空公司
去程：約下午16:00前起飛
回程：約中午12:00後抵港

- * 航班時間只供參考，如有更改，則以航空公司為準。
- * 本團不設停留服務。
- * 如遇回程航班於第6天抵港，建議購買6天旅遊保險。
- * 旺季期間如遇選乘加班機，航班時間以航空公司為準。

曼谷、芭堤雅【自費項目表】

地區	項目名稱及內容	活動時間 (約)	安排時間 (約)	交通時間 (約)	成行人數	每位收費(泰銖)		不參加客人之 安排
						成人	小童	
曼谷	Mae Klong 火車鐵路市場+百年歷史 Don Wai 水上市場 Mae Klong 火車鐵路市場:一睹攤販們在短時間收拾攤檔奇觀及體驗與火車擦身而過的驚險情景。 Don Wai 水上市場:由 19 世紀保留至今,可體驗老曼谷風貌。	4 小時	到達該地區 期間進行	50 分鐘	4 人或以上	1000 銖	800 銖	於酒店內 自由活動
	一番日式自助餐 以日式及燒烤為主	2 小時	到達該地區 期間進行	30 分鐘	8 人或以上	700 銖	500 銖	於附近商場內 自由活動/ 於附近餐廳 自行用餐
	國際美食自助餐 Baiyoke Sky Buffet Lunch 場內雲集國際美食,更可於酒店頂層俯瞰曼谷市全景	2 小時	到達該地區 期間進行	30 分鐘	8 人或以上	800 銖(午餐) 900 銖(晚餐) 身高 120 公分 以上	600 銖(午餐) 700 銖(晚餐) 身高 80-120 公分	於 Baiyoke Sky Hotel 之商場 自由活動/ 於附近餐廳 自行用餐
	暹羅海洋世界水族館 (Sea Life Bangkok Ocean World) 城內設有一個佔地約 1 萬平方米、儲水量達 300 萬公升之海洋水族館、360 度環迴大魚池、熱帶雨林展示區及超過 3 萬種海洋生物,令您嘆為觀止	1 小時	到達該地區 期間進行	行程中 景點之一	1 人或以上	750 銖	550 銖 (2-11 歲及身 高 120 公分 以下)	於附近商場 自由活動
	香薰按摩 Spa	1-3 小時	到達該地區 期間進行	30 分鐘	2 人或以上	約 1,600-3,500 銖		於酒店內 自由活動
	韓國亂打 Show 由韓國引入著名搞笑舞台表演,全由韓國人表演,用簡單樂器和劇情,配合高超技巧,牽動著觀眾情緒,帶來一浪接一浪的高潮,老少咸宜	1 小時 15 分鐘	到達該地區 期間進行	30 分鐘	10 人或以上	1,300 銖(貴賓席) 1,100 銖(普通席)		於酒店內 自由活動
	· 國際五星級 Banyan Tree 酒店 SPA 優惠套餐(90 分鐘) 酒店獨立房間享受世界享負盛名的香薰按摩 "Revitalizing Massage (可自由選擇 Island Dew, Asian Blend, Balinese, Lomi Lomi 或 Swedish) · 包曼谷住宿酒店來回接送	2 小時	到達該地區 期間進行	30 分鐘	2 人或以上	4,000 銖	不適用	於酒店內休息
	Line Village	1.5 小時	到達該地區 期間進行	30 分鐘	2 人或以上	800 銖	700 銖 (90cm-140cm)	於附近商場 自由活動
King Power Mahanakhon Sky Walk (Rooftop Observatory 78 樓)	1 小時	到達該地區 期間進行	30 分鐘	2 人或以上	750 銖	250 銖 (3-12 歲)	於免稅店 自由活動	
野生動物園+牛仔表演+海豚表演	4 小時	到達該地區 期間進行	1 小時	8 人或以上	1,400 銖	1,100 銖 (小童不高於 140cm)	於酒店內 自由活動	
野生動物園+牛仔表演+海豚表演+自助午餐					1,600 銖	1,250 銖 (小童不高於 140cm)		
華欣 / 七岩	泰式古法按摩	2 小時	到達該地區 期間進行	20 分鐘	1 人或以上	500-700 銖	不適用	於附近商場/ 酒店內 自由活動
	香薰按摩 SPA	1-3 小時				1,500-3,500 銖	不適用	
	五星級酒店 The Barai at Hyatt Regency 享用香薰按摩 SPA	1.5-3 小時	到達該地區 期間進行	20 分鐘	2 人或以上	2,500-6,500 銖		於酒店內 自由活動
	大象園 欣賞大象表演及冰凍汽水 1 支 騎大象 *每隻大象可乘坐 2 位客人	1.5 小時	到達該地區 期間進行	30 分鐘	10 人或以上	650 銖		於酒店內 自由活動
15 分鐘		600 銖						
30 分鐘		1,200 銖						
羅勇 (沙美島)	香蕉船	10 分鐘	到達該地區 期間進行	行程中 景點之一	4 人或以上	500 銖		於沙美島上 自由活動
	水上電單車	10 分鐘			1 人或以上	1,000 銖		
	空中飛人(降落傘)	1 個圈			1 人或以上	1,000 銖		
考艾	Life Park(室外遊戲)	1.5 小時	到達該地區 期間進行	行程中 景點之一	1 人或以上	每個 Pass 160 銖 (須視乎各遊戲所需 Pass 而定)		於 Life Park 內 自由活動

地區	項目名稱及內容	活動時間 (約)	安排時間 (約)	交通時間 (約)	成行人數	每位收費(泰銖)		不参加客人之安排
						成人	小童	
芭 堤 雅	信不信由你奇趣館 包括五大主題(奇趣館、超立體影像館、立體迷宮及全泰國最大哈佬鬼屋之旅)	1小時 15分鐘	到達該地區 期間進行	10分鐘	4人或以上	600 銖	400 銖	於附近商場 自由活動
	信不信由你奇趣館 包括五大主題(奇趣館、超立體影像館、立體迷宮、全泰國最大哈佬鬼屋之旅及蠟像館)	1小時 15分鐘	到達該地區 期間進行	10分鐘	4人或以上	700 銖	500 銖	於附近商場 自由活動
	人妖歌舞表演 欣賞泰國著名之人妖精采歌舞表演(包飲品一杯)	1小時 15分鐘	到達該地區 期間進行	10分鐘	1人或以上	700 銖 (普通席) 900 銖 (貴賓席)		於附近商場 自由活動
	大型舞台表演 "KAAN Show" (15人或以上乘搭 KAAN Show 穿梭車往返) (逢星期一休息)	70分鐘	到達該地區 期間進行	30分鐘	2人或以上	2500 銖	1500 銖 (只適用於 4-12歲) *(不足四歲 恕不招待)	於酒店內自由活動
	暹羅大象園	實彈射擊	15分鐘	到達該地區 期間進行	20分鐘	1人或以上	400 銖/6發 (45 曲尺)	於暹羅大象園 自由活動
		騎大象	15分鐘				300 銖/6發 (38 左輪)	
		四驅車	10分鐘				300 銖/6發 (22 左輪) 500 銖/5發 (雷明燈) 300 銖/6發 (9M) 490 銖/10發 (22 左輪+長槍) 每象 600 銖 (每隻象可乘坐 2 位) 400 銖	
	Sexy Show(成人表演) **只限十八歲以上參加	45分鐘	到達該地區 期間進行	10分鐘	1人或以上	800 銖	不適用	於附近商場 自由活動
	得喜都魔術劇院 參觀魔術博物館及魔術表演	1小時	到達該地區 期間進行	10分鐘	4人或以上	500 銖	250 銖	於附近商場 自由活動
	全新得意 3D 神奇視覺美術館 非一般普通美術館,館內利用 3D 特殊技術,除 可欣賞各世界名畫外,更猶如置身畫中,裝模 作樣地拍照	1小時	到達該地區 期間進行	10分鐘	4人或以上	300 銖	200 銖	於附近商場 自由活動
	泰國正宗古法按摩	1-2 小時	到達該地區 期間進行	10分鐘	1人或以上	300-350 銖 (每小時)	不適用	於按摩院稍事休息
	香薰按摩 SPA	1-3 小時	到達該地區 期間進行	10分鐘	1人或以上	1,600-3,500 銖	不適用	於附近商場 自由活動
	草藥熱敷按摩	2 小時	到達該地區 期間進行	10分鐘	1人或以上	800 銖		於按摩院稍事休息
	水上活動	降落傘	3分鐘	到達該地區 期間進行	行程中 景點之一	1人或以上	400 銖 (一圈)	於珊瑚島浮台 自由活動
			8分鐘				800 銖 (三圈)	
		水上電單車	15分鐘	到達該地區 期間進行	行程中 景點之一	1人或以上	500 銖(單人) 700 銖(雙人)	於珊瑚島上 自由活動
		香蕉船	15分鐘	到達該地區 期間進行	行程中 景點之一	4人或以上	350 銖	於珊瑚島上 自由活動
		海底漫步	15分鐘	到達該地區 期間進行	行程中 景點之一	1人或以上	1,500 銖	於珊瑚島上 自由活動
	珊瑚島海島遊五合一 包降落傘(約3分鐘)、水上電單車(兩人一架) (約15分鐘)、香蕉船(4人一隻)(約15分鐘)、 島上午餐、來回快艇	3小時	到達該地區 期間進行	30分鐘	6人或以上	1,800 銖	600 銖 (5歲或以下)	於酒店內休息
	Mimosa 人妖城 欣賞各種街頭表演、音樂噴泉及人妖表演	3小時	到達該地區 期間進行	30分鐘	6人或以上	1,200 銖	800 銖	於酒店內休息
	Mimosa 人妖城 欣賞各種街頭表演、音樂噴泉、人妖表演及 享用 Macapunto Pizza	4小時	到達該地區 期間進行	30分鐘	6人或以上	1,300 銖	900 銖	於酒店內休息
魚翅、海鮮餐	30分鐘	到達該地區 期間進行	10分鐘	1人或以上	600-1,200 銖		於餐廳稍事休息	
Cartoon Network 水上樂園(乘樂園專車往返) www.cartoonnetworkamazone.com	4小時	到達該地區 期間進行	30分鐘	2人或以上	1,500 銖	1,190 銖	於酒店內休息	
Ramayama Waterpark (乘樂園專車往返/費用不包 Locker 及毛巾) http://www.ramayama.waterpark.com	4小時	到達該地區 期間進行	40分鐘	2人或以上	1,300 銖	1,000 銖 (小童不高 於 122cm)	於酒店內休息	
Frost Magical Ice of Siam(冰雕館/沙雕館) (個別團隊適用)	30分鐘	到達該地區 期間進行	20分鐘	1人或以上	400 銖		綿羊樂園內 自由活動	

自費活動細則:

1. 行程表上已列明團費所包括各項活動，部份自費活動會列明自費或顯示於自費項目表並均有機會安排客人參與，須視乎當地實際情況而定。
2. 為使團友更充實旅程及增廣見聞，於各地自由活動時間，當地接待公司均樂意代為安排額外自費節目，費用包括交通費、停車費、入場費、導遊、領隊及司機超時工作費等。如活動需額外工作人員協助，小費則可隨心打賞。
3. 以上自費項目將於到達該地區期間進行，並以安全為原則，及在時間許可下方可進行，但在客觀或非控制因素之特殊情況下，工作人員有權按環境作出適當安排，客人應自行決定參加與否。
4. 團友在考慮參加自費活動時，尤其各項具危險性的活動，應先衡量個人年齡、體格、健康狀況，以及當時天氣環境及活動內容細節等，及考慮活動是否適合自己之需要，並根據實際情況，先徵詢醫生或專業人士之意見，以評估應否參與。
5. 客人參與活動時，必須遵照一切安全守則，確保在最安全及最適當的情況下進行有關活動，並須承擔由此而引起的一切責任後果，包括意外傷亡及財物損失等。
6. 自費節目倘因人數不足、天氣因素影響、自費節目額滿、宗教集會、公眾假期或非本公司控制範圍內而導致未能安排、改期或取消，工作人員將按實際情況通知客人及另作處理。
7. 小童收費按當地標準，如歲數、高度等。
8. 以上交通時間以單程點對點的行車時間作預計。而活動時間當中包括~說明、準備、等候及活動正式進行的預計時間。
9. 以上價目表之活動價錢及資訊只供參考，如有更改，一切以當地接待單位提供為準。