

全羅道 + 首爾5天慢活之旅 AKSAJ05M

東國寺、京岩洞鐵道、草原照相館、羅州山浦木園、錦城館、
珍島大橋+珍島塔、珍島犬主題公園、雲林山房、細方落照展望台、
潭陽竹綠苑、水杉林蔭大道、天安麵包主題小鎮、N首爾塔公園、
益善洞韓屋胡同、通仁市場、韓食DIY

《9月1日起出發適用》



羅州山浦木園

《全新開幕》珍島大明Sol Beach Hotel & Resort

<https://www.daemyungresort.com/sb/jd>



《增遊》九里漢江公園(賞波斯菊註1)
(9月15日至30日出發團隊適用)



《增遊》首爾天空公園(賞紫芒草註1)
(10月1日至11月20日出發團隊適用)



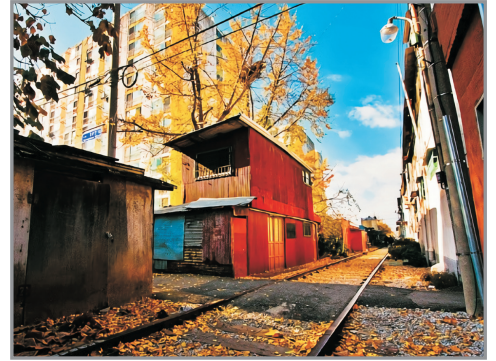
《增遊》羅州梨果園(每位客人品嚐羅州梨乙個)
(10月20日至11月5日出發團隊適用)



Day 1

香港→仁川—全羅北道—群山—東國寺(賞紅葉註1)
—京岩洞鐵道—草原照相館—近代歷史博物館
(包入場)

#仁川至全羅北道車程約3-4小時，行車時間以正常情況計算，僅供參考。



京岩洞鐵道

Day 2

羅州山浦木園—錦城館(賞紅葉註1)—羅州驛—
牛骨湯一條街—珍島大橋(途經)+珍島塔—
珍島犬主題公園—雲林山房(賞紅葉註1)~細方
落照展望台—傳統韓式溫泉體驗(包入場)*

*傳統韓式溫泉不穿泳衣浸浴，如遇度假村溫泉維修或休館，將安排其他溫泉體驗。



珍島犬主題公園

Day 3

珍島—全羅南道—潭陽—竹綠苑~漫步竹林(包入
場)~水杉林蔭大道(包入場)—天安麵包主題小鎮
【窩心安排】每位客人享用飲品乙杯—首爾



細方落照展望台

Day 4

人蔘專賣店—韓流化妝品店—韓食DIY(包入場，
親手製造及即時品嚐自製泡菜，試穿韓服及拍照
留念)—潮遊弘大購物區—N首爾塔公園(包乘搭高
速電梯前往觀景台Observatory，360度俯瞰首爾景
色；賞紅葉/銀杏註1)—人氣韓劇《鬼怪》拍攝地：
益善洞韓屋胡同

Day 5

保肝專門店—通仁市場《特別安排》每位客人傳統
銅錢韓元5000品嚐地道小吃—明洞購物區—韓食
土產店—仁川→香港



天安麵包主題小鎮

天數	早餐	午餐	晚餐	酒店住宿
1	航機上	群山名物~ 辣海鮮湯麵/炸醬麵(2選1)	韓豚燒烤	☎Gunsan Best Western/Gunsan Ramada/Naju City Hotel
2	酒店內	羅州名物~牛骨湯飯	珍島八味之一 鮑魚定食(每人2隻)	☎《2019年7月全新開幕》珍島大明Sol Beach Hotel & Resort https://www.daemyungresort.com/sb/jd
3	酒店內	潭陽竹洞飯料理	新羅傳統蔘雞湯	☎首爾5花Stanford/Golden Seoul/Ibis Styles Ambassador Seoul Yongsan/ Glad/—山The MVL Kintex/Four Points by Sheraton/ 準5花Fairfield by Marriott Seoul/The State Sunyu/ Park Yeongdeungpo/Nine Tree Hotel*△
4	酒店內	石頭飯+薄切豚肉涮涮鍋	【米芝蓮選定餐廳】 滿足五香豬手+餃子湯	
5	酒店內	/	航機上	安抵香港

△ 5花為韓國酒店星級評級，相等於當地五星級；酒店全新開幕未花評級之酒店，將會評為準5花。

* 如遇首爾酒店客滿不能連續入住2晚同一酒店，屆時將安排分開入住。

* 如遇以上酒店客滿，本公司將會安排增選入住首爾國際五星級Grand Ambassador Pullman/Novotel Ambassador Seoul Yongsan Hotel。

米芝蓮選定餐廳，或設多間分店，前往享用之餐廳需視乎預約情況而定。

註：

- 紅葉/銀杏觀賞期約10月中旬至11月中旬，確實賞紫芒草/紅葉/銀杏/波斯菊之日期、數量及觀賞與否，將視乎當地天氣情況而定，僅供參考。
- 大部份酒店及度假村附設有(WiFi)無線上網服務，覆蓋範圍及收費均以酒店公佈為準。
- 團隊將視乎情況而安排領隊、當地合資格之華語或英語導遊、翻譯員、旅遊車司機及旅行社相關人員隨車沿途提供服務。
- 旅行團服務費屬建議性質。
- 旅服務費已包括：領隊、當地合資格之華語或英語導遊、翻譯員、旅遊車司機及旅行社相關人員。每位全程合共港幣：\$550。
- 「香港旅遊業議會」(TIC)建議旅客出發前購買旅遊綜合保險。
- 客人凡參加此團必須於報名同時購買或具備綜合旅遊保險。
- 行程表所列載的航班資料、交通、行程、酒店住宿及膳食等安排，將可能因應不同出發日期而有所變動，詳情請參閱收據備註，恕不另行通知。如此等變動於報名後發生，則本公司會作個別通知。
- 行程、膳食及住宿的先後次序，以當地接待安排為準，如有調動，恕不另行通知。
- 團費已包含服務供應商提供的團體優惠，如行程單張沒有註明，客人不會再另外獲得服務供應商提供優惠的差額退款。
- 以上行程價格及其相關費用(例如燃油附加費、手續費、稅項及旅遊業議會印花成本等)可在永安旅遊網站查看或向分行職員查詢。
- 確實團費均以報團當時為準，旺季加幅另行通知。
- 行程所提及之商店，營業時間將視乎當地商店之安排，如遇休業日或提早關門時間，恕不另行通知。
- 客人可於永安網站查閱或於報名時向分行索取「旅客須知」，以便於出發前作好適當準備。
- 確保消費者權益，詳情請參閱收據或報名表背頁之報名及責任細則。客人可於永安旅遊網站(www.wingontravel.com)下載或向各分行職員索取「旅行團報名及責任細則」之最新版本。
- 根據香港旅遊業議會關於『會員因迫不得已理由而取消旅行團』的第二百二十三號指引，旅行社如因『迫不得已理由』取消旅行團，處理團員退款時可以收取退票費，以及本公司訂列收取之以下手續費港幣\$150：有關退票費，交通服務供應商或會因應個別出發日期之航班、加班機或包機而徵收較高之退票費甚或不設退票，確實金額以交通服務供應商之最終回覆為準；詳情請瀏覽香港旅遊業議會網站(www.tichk.org)。
- 為使閣下可提早準備旅程，當繳交全數後，分行職員將講解有關旅遊資訊。
- 以上圖片僅供參考，一切以實物為準。

航班資料：

選乘大韓(KE)/韓亞(OZ)/國泰(CX)/香港(HX)航空公司客機，直航往返仁川。

去程：約凌晨0030至0125或早上0755至1110起飛

回程：約下午1620至翌日凌晨0205+1抵港

註：

- 航班時間如有更改，則以航空公司資料為準
- 回程航班或於第6天凌晨抵港，建議購買6天旅遊保險。
- 此團不設停留服務。

首爾【自費項目表】(供參考)

地區	項目名稱和內容	活動時間(約)	安排時間(約)	交通時間(約)	成行人數	每位收費(韓圓 KRW)		不參加客人之安排
						成人	小童	
首爾	DMZ 非武裝地帶 第三隧道、都羅山展望台、都羅山譚	4 小時	到達該地區期間進行	1 小時	10 人或以上	25,000		於酒店內休息/ 附近自由活動
	亂打 SHOW 以韓國傳統敲擊樂為題材，並以廚房為背景，由飾演廚師的搞笑能手們，利用各種大大小小的廚具作樂器合力演奏，生動有趣。	90 分鐘	到達該地區期間進行	30 分鐘	10 人或以上	40,000		於附近自由活動
	The Painters [HERO] 彩繪秀 全韓首創，以搞笑默劇形式，配合特技效果的真人繪畫藝術表演，主角們於強勁音樂節拍下，以超高速詠諧動作繪圖，如同表演魔術，將整個舞臺轉變為立體的美術音樂會，全新的視覺美術體驗!	90 分鐘	到達該地區期間進行	30 分鐘	10 人或以上	40,000		於附近自由活動
	CHEF 拌飯秀 韓國總統夫人強力推薦之國際表演秀，以 Beatbox 作現場伴奏配合表演者諧趣的表情及創新劇情，表現出切菜、炒菜、淘米的各種交錯聲樂，廚師們有趣的身體語言和活潑的表情，與觀眾作逗趣的互動，最為讚嘆。	90 分鐘	到達該地區期間進行	30 分鐘	10 人或以上	40,000		於附近自由活動

	項目名稱和內容	活動時間(約)	安排時間(約)	交通時間(約)	成行人數	每位收費(韓圓 KRW)		不參加客人之安排
						成人	小童	
特色餐食	活魚海鮮餐/長腳蟹餐(2 人一隻)	90 分鐘	到達該地區期間進行	30 分鐘	10 人或以上	40,000	35,000	於附近餐廳 自費用餐
	活魚海鮮餐 (主餐改為活魚海鮮餐)	90 分鐘				35,000	30,000	
	品嚐皇帝蟹	1 小時				75,000/1kg (如不足 1kg, 則按比例計算)		
	硫磺鴨餐	1 小時				16,000		
	五花肉燒烤	1 小時				15,000	12,000	
地道餐食	香菇火鍋/餃子火鍋/海鮮火鍋/部隊火鍋/風味豬骨煲/ 石頭飯+Shabu Shabu/中華料理/春川炒雞/人蔘雞湯/ Sukiyaki/韓式燒烤	1 小時				12,000	9,000	
	隨團拍照服務 (5R 照片) 部份團隊將安排專人隨團拍照，客人可於回港前自行向工作人員選購。	/	到達該地區期間進行	/	1 人或以上	4,500/每張		/
	旅遊車 前往廣藏市場、世界杯市場、鷺梁津海鮮市場、麻浦農水產物市場、東大門、新村、仁寺洞、新沙洞、明洞、南大門、梨泰院、弘大購物區。 (如前往以上 2 個或以上景點/購物點，價錢則以倍數計算，如此類推)	2 小時	到達該地區期間進行	行程中 景點之一	全團	5,000		/

自費活動細則:

- 行程表上已列明團費所包括各項活動，部份自費活動會列明自費或顯示於自費項目表並均有機會安排客人參與，須視乎當地實際情況而定。
- 為使團友更充實旅程及增廣見聞，於各地自由活動時間，當地接待公司均樂意代為安排額外自費節目，費用包括交通費、停車費、入場費、導遊、領隊及司機超時工作費等。如活動需額外工作人員協助，小費則可隨心打賞。
- 以上自費項目將於到達該地區期間進行，並以安全為原則，及在時間許可下方可進行，但在客觀或非控制因素之特殊情況下，工作人員有權按環境作出適當安排，客人應自行決定參加與否。
- 團友在考慮參加自費活動時，尤其各項具危險性的活動，應先衡量個人年齡、體格、健康狀況，以及當時天氣環境及活動內容細節等，及考慮活動是否適合自己之需要，並根據實際情況，先徵詢醫生或專業人士之意見，以評估應否參與。
- 客人參與活動時，必須遵照一切安全守則，確保在最安全及最適當的情況下進行有關活動，並須承擔由此而引起的一切責任後果，包括意外傷亡及財物損失等。
- 自費節目倘因人數不足、天氣因素影響、自費節目額滿、宗教集會、公眾假期或非本公司控制範圍內而導致未能安排、改期或取消，工作人員將按實際情況通知客人及另作處理。
- 小童收費按當地標準，如歲數、高度等。
- 以上交通時間以單程點對點計算。而活動時間當中包括~說明、準備、等候及活動正式進行的預計時間。
- 以上價目表之活動價錢及資訊只供參考，如有更改，一切以當地接待單位提供為準。