

- ◆ 全程不購物、不車販、不設白天自費加遊，讓您在充裕時間遊覽，真正純玩
- ◆ 送您數據卡，沿途分享精彩旅程
- ◆ 全程安排耳機導覽，清楚聆聽講解

湖北金秋·非物質文化遺產之旅

隨州千年銀杏谷(1萬7千多棵百年銀杏，308棵千年銀杏)、

《全新》仙桃夢裡水鄉(約2萬棵紅杉)、

非物質文化遺產技能傳承院(傳統手工藝品體驗)、東湖落雁島、荊州古城

4天純玩高鐵團 CGWUQ04XT

《限定出發：11月14日》

行程特點：

- 搜羅2大湖北秋色美景，前往隨州千年銀杏谷，欣賞壯觀的金黃景觀；前往仙桃夢裡水鄉，觀賞水上池杉紅葉，壯麗獨特。
- 全程入住五星級標準酒店，格外舒適。1晚入住坐擁唯美湖景的五星標準~武漢恆大酒店，擁有超大面積60平方米客房+獨立大露台，至奢體驗。
- 到訪荆楚非物質文化遺產技能傳承院(非對外開放景點)，親自體驗製作傳統手工藝品(葫蘆烙畫/貝雕/剪紙/風箏)及特別安排永安貴賓專場~古琴表演，讓大家可以親耳聆聽這一古老樂器所發出的動人音律，而古琴的演奏者亦是當代為數不多的古琴傳承人。
- 免費提供手機數據SIM卡(每位成人一張)，精彩旅程馬上可以和家人、朋友分享，通訊無間斷。(註4)
- 每位貴賓安排一部輕便導賞耳機，隨時隨地清楚聆聽導遊講解，輕鬆自在投入精彩旅程!(註3)

世界四大密集成片的古銀杏群落之一
中國銀杏之鄉~千年銀杏谷



國家古銀杏群落保護區~隨州千年銀杏谷

- 世界四大密集成片的古銀杏群落之一，1.7萬多棵百年銀杏樹，以及308棵千年銀杏樹延連綿數十里。而銀杏谷亦是電影《刺客聶隱娘》拍攝地，鄉村農舍與滿山遍地的金黃銀杏互相映襯，獲導演侯孝賢為之讚嘆。
- 走在由百萬戶人家捐獻的石磨並排鋪裝之古道上，細看落滿地下、掛在枝頭的銀杏葉隨秋風輕輕飄揚，感受古老村落之純樸，細味金黃秋色下之淡雅。



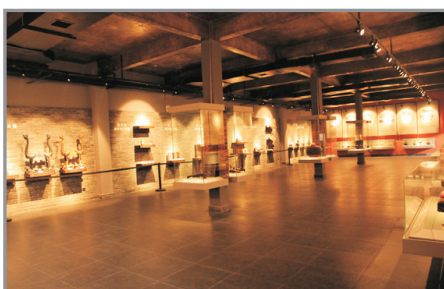
走進水上森林～仙桃夢裡水鄉 欣賞醉紅秋色，漫步阡陌小道

- 湖北省最大的人工水上森林公園，總面積1100畝，其中水上森林面積300畝，種植約20000棵池杉樹，平均樹齡近50年，橫平豎直，屹立挺拔，蔚為壯觀。公園的自然環境吸引了數千隻白鷺、夜鷺等野生水禽遷徙到這裏生息繁衍。白鷺結伴成群在林間嬉戲，凌空飛翔，悠閒棲息於水上森林中。
- 一到金秋，整片杉樹紛紛染上秋色，金黃、豔紅交織，倒影於湖水上，令秋日畫面更為震撼，漫步其中宛如置身仙景般。



體驗荊楚文化～非物質文化遺產技能傳承院 親自製作傳統手工藝品及聆聽古琴演奏

整體建築風格古香古色，風韻十足，傳承院內有不同展廳及製作坊，包括漆器館、古琴製作坊、漢禮儀教習坊、風箏製作坊等，客人可親自參與製作簡單手工藝品，及於小禮堂聆聽純手工製作的古琴演奏，餘音繞樑。



風景如畫～東湖落雁島

於東湖風景區，與磨山景區隔湖相望，湖面廣闊，湖岸曲折，蘆葦密集，水鳥聚集。包含清河古橋、鵲橋相會、雁洲索橋、蘆洲古渡、趙氏花園等八大景觀，充滿浪漫情懷，被譽為是武漢最原生態的濕地公園。





中國最完整古城牆之一～荊州古城牆

始建於春秋戰國時期，經過三百五十多年的風雨，現存的古城牆大部分為明末清初建築。是一座體現明清時期漢族建築風格的大型防禦設施。是中國現存的四座保存最為完整的古城牆之一和保存最為完好的南方城牆。



全程入住五星級標準酒店，豪華舒適

隨州《保證入住》隨州碧桂園鳳凰酒店：依傍風光秀麗的府河之濱，佔地超過6.8萬平方米，以歐洲經典風格建造，瑰麗輝煌，面積約40平方米的房間寬敞舒適，是隨州市首間以五星標準建造的酒店。酒店設有超大游泳池及健身室。

荊州《保證入住》荊州綠地鉑驪酒店：由綠地國際酒店管理集團管理，地處荊楚古城北部新區，酒店位置絕佳，距荊州古城牆只需約5分鐘車程，其客房設計時尚舒適，面積約43平方米起。



隨州碧桂園鳳凰酒店



荊州綠地鉑驪酒店



荊州綠地鉑驪酒店

武漢超重本提升《保證入住》武漢恆大酒店 (60平方米超大空間客房，擁有獨立大露台)

- 位於光谷東·紅蓮湖旅遊度假區內首家超豪華會議度假酒店，總投資額數十億，緊鄰國家二級淡水資源的萬畝紅蓮湖，擁有無敵湖景，濃郁的歐式風情建築結合覆蓋率超過70%雄踞10萬平方米的皇家園林，形成了園區內天然氧吧的良好生態。
- 酒店共有7棟獨立的建築，包括「酒店主樓」、「飲食中心」、「運動中心」、「娛樂中心」和「商業中心」等。特別預留充裕時間，讓客人享受酒店設施及欣賞酒店坐擁的湖光山色，讓身心得到真正的放鬆!





Day 1

香港西九龍站—乘高鐵直達武漢站#—東湖公園落雁島【清河古橋、鵲橋相會、雁洲索橋、蘆洲古渡、趙氏花園、古樹奇觀、雁棲坪沙、蘆洲落雁等八大景觀】—隨州

#因香港往來武漢之直達高鐵班次較少，因應車票供應及車次時間，亦有可能乘其他班次前往深圳/廣州南，再轉乘前往武漢。

*武漢至隨州，車程約2小時。

Day 2

隨州—世界最大古銀杏群落之一~隨州銀杏谷(觀賞過萬棵百年銀杏(註1))【中國石磨博物館、五老樹廣場、一母九子】—荊州—非物質文化傳承院(參觀湖北非物質文化遺產展廳及教習製作坊，親自參與製作簡單手工藝品#(可帶走成品留念))—聆聽古琴演奏

#可選擇其一在半成品上製作：葫蘆烙畫、貝雕、剪紙、風箏(4選1)

*隨州至荊州，車程約3小時。

Day 3

荊州—荊州古城牆(包電瓶車環城觀光)—仙桃—夢裡水鄉【天下第一蒸、荷塘村、喊泉、鄉野濕地公園(賞十畝紅杉林)(註1)]—武漢

*荊州至仙桃，車程約1.5小時；仙桃至武漢，車程約2小時。

Day 4

武漢(自由享用酒店豐富自助早餐及享用酒店設施，賞酒店花園浪漫秋景)—武漢站—乘高鐵往香港西九龍站後解散#

#因武漢往來香港之直達高鐵班次較少，因應車票供應及車次時間，亦有可能乘其他班次前往深圳/廣州南，再轉乘前往香港。



天數	早餐	午餐	晚餐	城市	豪華住宿
1		當地餐廳	隨州春捲風味	隨州	《保證入住》五星級標準隨州碧桂園鳳凰酒店
2	酒店內	當地餐廳	酒店中西式自助晚餐	荊州	《保證入住》五星級標準荊州綠地鉑驪酒店
3	酒店內	沔陽三蒸	湖北河鮮風味	武漢	《保證入住》五星級標準武漢恆大酒店
4	酒店內				

註：

- 銀杏景觀/紅杉景色乃自然現象，需視乎天氣而定，觀賞期僅供參考。
- 因各景區售票處有權要求客人出示年齡證明，請客人必須隨身攜帶證件，如當時未能出示證明，可能會被即場要求補回門票差價情況，敬請注意。
- 客人於旅程期間敬請妥善保管及愛惜耳機，如有任何損毀或遺失，需自行負責耳機之賠償費用(港幣\$400/部)。
- 網速、穩定程度及有效期須視乎當地供應商而定，如因個別智能手機或上網裝置之問題而未能使用上網服務，本公司恕不另作補償。
- 按照國家鐵路局要求，客人需提供回鄉證或護照(外國人適用)副本予我社用作代購車票。
- 高鐵行李規定，每位乘客的行李重量不超過20kg(成人)/10kg(小童)，長、闊、高相加不超過130cm。
- 如因天氣情況不穩定(暴雨警告或颱風懸掛期間) 團隊會視乎實際安全情況，由領隊個別致電通知確認出發與否。如回程期間天氣情況不穩定(暴雨警告或颱風懸掛期間)，團隊視乎實際安全情況，由領隊因應情況作出較理想安排，旅行社亦會相應配合，唯因天氣問題產生的其他額外費用，均由客人承擔，敬請留意。
- 為使閣下可提早準備旅程，當繳交全數後，分行職員將講解有關旅遊資訊。
- 由即日起，旅客入住中國境內酒店時，公安機關會透過酒店前台向旅客一併採集人像信息。
- 由於內地酒店須開業最少一年，方可獲正式評級，而已獲評級的酒店，如欲申請提升評級，亦需時辦理手續，故此，酒店在未獲有關單位按國家規定的標準正式評級期間，本社以「準四/五星級」或「四/五星標準」標示酒店級數，以便客人參考。
- 旅行團服務費屬建議性質。
- 旅行團服務費已包括：領隊、當地導遊、旅遊司機及旅行社相關人員，於完團前個別向團友收取。每位全程合共(港幣)：\$400。
- 「香港旅遊業議會」(TIC)建議旅客出發前購買旅遊綜合保險。
- 客人凡參加此團必須於報名同時購買或具備綜合旅遊保險。
- 凡購買本公司綜合旅遊保險，於出發當天啟程地點必須在香港，否則將不獲保障。
- 行程、膳食及住宿的先後次序，以當地接待安排為準，如有調動，恕不另行通知。
- 以上圖片僅供參考。
- 團費已包含服務供應商提供之團體優惠，如行程單張沒有註明，客人不會再另外獲得服務供應商提供優惠的差額退款。
- 以上行程價格及其相關費用(例如燃油附加費、手續費、稅項及旅遊業議會印花成本等)可在永安旅遊網站查看或向分行職員查詢。
- 確實團費均以報團當時為準，旺季加幅另行通知。
- 客人可於永安網站查詢或於報名時向分行索取「旅客須知」，以便於出發前作好適當準備。
- 確保消費者權益，詳情請參閱收據或報名表背頁之報名及責任細則。客人可於永安旅遊網站(www.wingontravel.com)下載或向各分行職員索取「旅行團報名及責任細則」之最新版本。
- 根據香港旅遊業議會關於「會員因迫不得已理由而取消旅行團」的第二百二十三號指引，旅行社如因「迫不得已理由」取消旅行團，處理團員退款時可以收取退票費，以及本公司訂列收取之以下手續費港幣\$300；有關退票費，交通服務供應商或會因應個別出發日期之航班、加班機或包機而徵收較高之退票費甚或不設退票，確實金額以交通服務供應商之最終回覆為準；詳情請瀏覽香港旅遊業議會網站(www.tichk.org)。

交通資料：

乘高鐵往返武漢

晚間自費活動僅供參考，可自由選擇

1) 漢秀(大型水舞雜技表演)

*詳情及活動細則，請於報名前瀏覽永安旅遊網行程內之自費項目欄介紹。

永安貴賓尊享
美食廣場內集合(B2抵港樓層)
兼食理早餐先出發!
(只適用於上午6時半至10時集合時間)

高鐵團報名注意事項：

客人必須於報名時提交正確英文名字*及證件號碼，以給予鐵路公司作出票之用。如出票後因錯名，錯證件號或出發日期而更改，需辦理退票及重購手續，如因此導致未能重新出票及成行，有關責任須由客人承擔，本公司概不負責。
(*持中國身份證客人必須提供正確簡體中文姓名)