



## 曼谷 + 芭堤雅5天皇牌團 ABBBA05Y

榴槿任食 + 時令水果、綿羊樂園 + 鸚鵡園、  
3D視覺美術館、泰國正宗古法按摩、

暹羅古城 ~ 76府 ~ Outlet Central Village

《永安獨家入住曼谷市中心豪華五星級  
Grande Centre Point Hotel Ploenchit二晚》



Grande Centre Point Pattaya

### 行程特點：

1. 保證入住芭堤雅市中心當地五星級酒店二晚。
2. 【增加成本】盡情品嚐各種時令水果及榴槿任食。
3. 探索泰國76府各著名古蹟景點，精緻細膩程度讓人嘆為觀止！

保證入住曼谷豪華五星級Grande Centre Point Hotel Ploenchit

- 位於曼谷市中心旺區，鄰近人氣商場Central Embassy Bangkok，更可徒步前往BTS ~ Ploenchit站，往返各購物熱點，非常方便。
- 酒店設有室外泳池、健身中心、桑拿及室內熱水池，更提供升級服務，免費享用房間內mini bar。

(酒店升級服務收費及各項設施開放與否，以酒店安排為準，敬請留意。)

保證入住芭堤雅市中心~當地五星級Grand Palazzo Hotel Pattaya

- 位於芭堤雅市中心，徒步前往Big C及最新地標~Terminal 21購物商場，盡情購物或品嚐各地道特色美食亦只須約數分鐘，必定能令您滿載而歸。

暹羅古城~76府

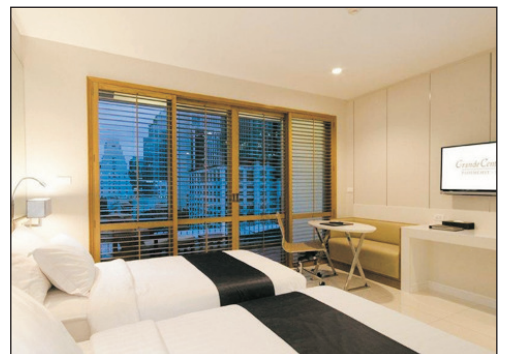
- 佔地約1800畝，號稱全世界最大的戶外博物館。館內所有建築都是由泰國國家博物館專家的指導下，仿建而成，依照真實比例復刻了泰國各府最具代表的建築，包括：曼谷大皇宮、清邁雙龍寺、大城王朝的皇宮遺址、素可泰的瑪哈泰寺主殿等，內部裝潢同樣一絲不苟，一一重現您眼前，精緻細膩程度讓人嘆為觀止！



榴槿任食



暹羅古城



Grande Centre Point Hotel Ploenchit

## Day 1

香港→曼谷—芭堤雅—得意3D視覺美術館(包入場<sup>註6</sup>)—潮人購物點Central Festival Pattaya (包專車接送)

## Day 2

芭堤雅—早上自由活動(約11:00時出發)—珠寶城<sup>(註6)</sup>—安排盡情品嚐時令水果\*：榴槤(果王)、紅毛丹、山竹(果后)、芒果、蛇皮果、大樹菠蘿、火龍果、木瓜、菠蘿、西柚等等—泰國正宗古法按摩<sup>(包一小時)</sup>—乳膠專門店<sup>(註6)</sup>—最新地標~Terminal 21購物商場  
\*水果品種會視乎季節及產量而有所變更，敬請留意。  
#古法按摩只招待12歲以上人士，小朋友則不能享受此古法按摩服務，另若放棄古法按摩，則不能將該服務轉讓他人，敬請留意。

## Day 3

芭堤雅—綿羊樂園—鸚鵡園(包入場)—泰北蜂蜜研究中心<sup>(註6)</sup>—暹羅古城~76府(包昂貴入場)—曼谷—最新地標~大型商場CONSIAM(適用於10月15日或之前出發)

## Day 4

曼谷—全日自由活動(包全日DAY PASS曼谷架空列車BTS無限次車票)

## Day 5

曼谷—首個名牌Outlet Central Village→香港  
\*適用於乘坐下午16:00或之後航班團隊。

天數	早餐	午餐	晚餐	城市	住宿酒店
1		航機上或自理	A One酒店內豐富海鮮自助餐 (適用於9月30日或之前出發) 豐富BBQ海鮮餐 (適用於10月15日或之後出發)	芭堤雅	《保證連續入住芭堤雅市中心》當地五星級 Grand Palazzo Hotel Pattaya <a href="http://www.hotelgrandpalazzo.com">www.hotelgrandpalazzo.com</a>
2	酒店內	酒店內中泰風味餐 (冬蔭海鮮湯、泰式蒸魚、鹹蛋炒鮮魷)	/		
3	酒店內	人氣食府~娥姐私房菜 (蟹棗、油泡鱸魚、泰式炸雞、蟹肉炒飯)	/	曼谷	永安獨家入住：曼谷市中心豪華五星級 Grande Centre Point Hotel Ploenchit <a href="https://www.grandcentrepointhotelploenchit.com/">https://www.grandcentrepointhotelploenchit.com/</a>
4	酒店內	/	/		
5	酒店內	/			安抵香港

\*如遇旺季或當地節慶假期等各種原因，未能前往指定餐廳享用膳食，將會安排地道中、泰餐，敬請留意。  
\*酒店各項設施開放與否及個別收費，以酒店安排為準，敬請留意。

註：

- 大部份酒店及度假村附設有(WiFi)無線上網服務，覆蓋範圍及收費均以酒店公佈為準。
- 細心提示：客人參與各項水上活動前，應衡量個人身體狀況，以及當時的天氣和水面情況，以評估應否參與，並遵照一切安全守則，以保障自身安全。
- 旅行團服務費屬建議性質。
- 旅行團服務費已包括：領隊、當地導遊、旅遊司機及旅行社相關人員，於完團時個別向團友收取，每位全程合共(港幣)：\$550。
- 如團隊人數為15人或以下，有可能不設香港隨團領隊，但仍設當地導遊接待及安排乘坐小型觀光車，旅行團服務費已包括：當地導遊、旅遊司機及旅行社相關人員，於完團前個別向團友收取，每位全程合共港幣：\$300，如團隊不設領隊隨團出發，本公司將於出發前三天向客人發出集合資料短訊，團友不得藉此退團，敬請留意。
- 因應交通或實際安排情況，有可能安排於曼谷或芭堤雅進行，敬請留意。
- 「香港旅遊業議會」(TIC)建議旅客出發前購買旅遊綜合保險。
- 客人凡參加此團必須於報名時購買或具備綜合旅遊保險。
- 行程表所列載的航班資料、交通、行程、酒店住宿及膳食等安排，將可能因應不同出發日期而有所變動，詳情請參閱收據備註，恕不另行通知。如此等變動於報名後發生，則本公司會作個別通知。
- 行程、膳食及住宿的先後次序，以當地接待安排為準，如有調動，恕不另行通知。
- 團費已包含服務供應商提供之團體優惠，如行程單張沒有註明，客人不會再另外獲得服務供應商提供優惠的差額退款。
- 以上行程價格及其相關費用(例如燃油附加費、手續費、稅項及旅遊業議會印花成本等)可在永安旅遊網站查看或向分行職員查詢。
- 確實團費均以報團當時為準，旺季加幅另行通知。
- 客人可於永安網站查詢或於報名時向分行索取「旅客須知」，以便於出發前作好適當準備。
- 確保消費者權益，請詳閱「旅行團報名及責任細則」，客人可向分行職員索取或參閱收據或報名表背頁，並可於永安旅遊網站([www.wingontravel.com](http://www.wingontravel.com))下載最新版本。
- 根據香港旅遊業議會關於「會員因迫不得已理由而取消旅行團」的第二百二十三號指引，旅行社如因「迫不得已理由」取消旅行團，處理團員退款時可以收取退費，以及本公司訂列收取之以下手續費港幣\$150；有關退費，交通服務供應商或會因應個別出發日期之航班、加班機或包機而徵收較高之退費費甚或不設退費，確實金額以交通服務供應商之最終回覆為準；詳情請瀏覽香港旅遊業議會網站([www.tichk.org](http://www.tichk.org))。
- 為使閣下可提早準備旅程，當繳交全部款項後，由分行職員講解旅遊資訊。
- 以上圖片僅供參考，一切以實物為準。

航班資料→

選乘國泰(CX)/泰國(TG)/香港(HX)航空公司  
去程：約下午1600前起飛  
回程：約中午1200後抵港

- 航班時間若有更改，則以航空公司為準。
- 本團不設停留服務。
- 如遇回程航班於第6天抵港，建議購買6天旅遊保險。
- 旺季期間如選乘加班機，航班時間以航空公司為準。

## 曼谷、芭堤雅【自費項目表】

地區	項目名稱及內容	活動時間 (約)	安排時間 (約)	交通時間 (約)	成行人數	每位收費(泰銖)		不參加客人之 安排
						成人	小童	
曼谷	<b>Mae Klong 火車鐵路市場+百年歷史 Don Wai 水上市場</b> Mae Klong 火車鐵路市場:一睹攤販們在短時間收拾攤檔奇觀及體驗與火車擦身而過的驚險情景。 Don Wai 水上市場:由 19 世紀保留至今,可體驗老曼谷風貌。	4 小時	到達該地區 期間進行	50 分鐘	4 人或以上	1000 銖	800 銖	於酒店內 自由活動
	<b>一番日式自助餐</b> 以日式及燒烤為主	2 小時	到達該地區 期間進行	30 分鐘	8 人或以上	700 銖	500 銖	於附近商場內 自由活動/ 於附近餐廳 自行用餐
	<b>國際美食自助餐 Baiyoke Sky Buffet Lunch</b> 場內雲集國際美食,更可於酒店頂層俯瞰曼谷市全景	2 小時	到達該地區 期間進行	30 分鐘	8 人或以上	800 銖(午餐) 900 銖(晚餐) 身高 120 公分 以上	600 銖(午餐) 700 銖(晚餐) 身高 80-120 公分	於 Baiyoke Sky Hotel 之商場 自由活動/ 於附近餐廳 自行用餐
	<b>暹羅海洋世界水族館 (Sea Life Bangkok Ocean World)</b> 城內設有一個佔地約 1 萬平方米、儲水量達 300 萬公升之海洋水族館、360 度環迴大魚池、熱帶雨林展示區及超過 3 萬種海洋生物,令您嘆為觀止	1 小時	到達該地區 期間進行	行程中 景點之一	1 人或以上	750 銖	550 銖 (2-11 歲及身 高 120 公分 以下)	於附近商場 自由活動
	<b>大皇宮及玉佛寺</b>	2 小時	到達該地區 期間進行	45 分鐘	8 人或以上	1000 銖(大小同價)		於酒店內 自由活動
	<b>香薰按摩 Spa</b>	1-3 小時	到達該地區 期間進行	30 分鐘	2 人或以上	約 1,600-3,500 銖		於酒店內 自由活動
	<b>韓國亂打 Show</b> 由韓國引入著名搞笑舞台表演,全由韓國人表演,用簡單樂器和劇情,配合高超技巧,牽動著觀眾情緒,帶來一浪接一浪的高潮,老少咸宜	1 小時 15 分鐘	到達該地區 期間進行	30 分鐘	10 人或以上	1,300 銖(貴賓席) 1,100 銖(普通席)		於酒店內 自由活動
	• 國際五星級 Banyan Tree 酒店 SPA 優惠套餐(90 分鐘) 酒店獨立房間享受世界享負盛名的香薰按摩 "Revitalizing Massage (可自由選擇 Island Dew, Asian Blend, Balinese, Lomi Lomi 或 Swedish) • 包曼谷住宿酒店來回接送	2 小時	到達該地區 期間進行	30 分鐘	2 人或以上	4,000 銖	不適用	於酒店內休息
	<b>Line Village</b>	1.5 小時	到達該地區 期間進行	30 分鐘	2 人或以上	800 銖	700 銖 (90cm-140cm)	於附近商場 自由活動
	<b>King Power Mahanakorn Sky Walk (Rooftop Observatory 78 樓)</b>	1 小時	到達該地區 期間進行	30 分鐘	2 人或以上	750 銖	250 銖 (3-12 歲)	於免稅店 自由活動
<b>野生動物園+牛仔表演+海豚表演</b>	4 小時	到達該地區 期間進行	1 小時	8 人或以上	1,400 銖	1,100 銖 (小童不高於 140cm)	於酒店內 自由活動	
<b>野生動物園+牛仔表演+海豚表演+自助午餐</b>					1,600 銖	1,250 銖 (小童不高於 140cm)		
華欣/ 七岩	<b>泰式古法按摩</b>	2 小時	到達該地區 期間進行	20 分鐘	1 人或以上	500-700 銖	不適用	於附近商場/ 酒店內 自由活動
	<b>香薰按摩 SPA</b>	1-3 小時				1,500-3,500 銖	不適用	
	<b>五星級酒店 The Barai at Hyatt Regency 享用香薰 按摩 SPA</b>	1.5-3 小時	到達該地區 期間進行	20 分鐘	2 人或以上	2,500-6,500 銖		於酒店內 自由活動
	<b>大象園</b> 欣賞大象表演及冰凍汽水 1 支 騎大象 *每隻大象可乘坐 2 位客人	1.5 小時	到達該地區 期間進行	30 分鐘	10 人或以上	650 銖		於酒店內 自由活動
15 分鐘		600 銖						
30 分鐘		1,200 銖						
羅勇 (沙美島)	<b>香蕉船</b>	10 分鐘	到達該地區 期間進行	行程中 景點之一	4 人或以上	500 銖		於沙美島上 自由活動
	<b>水上電單車</b>	10 分鐘			1 人或以上	1,000 銖		
	<b>空中飛人(降落傘)</b>	1 個圈			1 人或以上	1,000 銖		



地區	項目名稱及內容	活動時間(約)	安排時間(約)	交通時間(約)	成行人數	每位收費(泰銖)		不参加客人之安排	
						成人	小童		
考艾	Life Park(室外遊戲)	1.5 小時	到達該地區期間進行	行程中景點之一	1 人或以上	每個 Pass 160 銖 (須視乎各遊戲所需 Pass 而定)		於 Life Park 內自由活動	
芭堤雅	信不信由你奇趣館 包括五大主題(奇趣館、超立體影像館、立體迷宮及全泰國最大哈佬鬼屋之旅)	1小時 15 分鐘	到達該地區期間進行	10 分鐘	4 人或以上	600 銖	400 銖	於附近商場自由活動	
	信不信由你奇趣館 包括五大主題(奇趣館、超立體影像館、立體迷宮、全泰國最大哈佬鬼屋之旅及蠟像館)	1小時 15 分鐘	到達該地區期間進行	10 分鐘	4 人或以上	700 銖	500 銖	於附近商場自由活動	
	人妖歌舞表演 欣賞泰國著名之人妖精采歌舞表演(包飲品一杯)	1小時 15 分鐘	到達該地區期間進行	10 分鐘	1 人或以上	700 銖 (普通席) 900 銖 (貴賓席)		於附近商場自由活動	
	大型舞台表演 "KAAN Show" (15 人及以下乘搭 KAAN Show 穿梭車往返) (逢星期一休息)	70 分鐘	到達該地區期間進行	30 分鐘	2 人或以上	2500 銖	1500 銖 (只適用於 4-12 歲) *(不足四歲恕不招待)	於酒店內自由活動	
	暹羅大象園	實彈射擊	15 分鐘	到達該地區期間進行	20 分鐘	1 人或以上	400 銖/6 發 (45 曲尺) 300 銖/6 發 (38 左輪) 300 銖/6 發 (22 左輪) 500 銖/5 發 (雷明燈) 300 銖/6 發 (9M) 490 銖/10 發 (22 左輪+長槍) 每象 600 銖 (每隻象可乘坐 2 位)		於暹羅大象園自由活動
		騎大象	15 分鐘				400 銖		
		四驅車	10 分鐘				400 銖		
	Sexy Show(成人表演) **只限十八歲以上參加	45 分鐘	到達該地區期間進行	10 分鐘	1 人或以上	800 銖	不適用	於附近商場自由活動	
	得喜都魔術劇院 參觀魔術博物館及魔術表演	1 小時	到達該地區期間進行	10 分鐘	4 人或以上	500 銖	250 銖	於附近商場自由活動	
	全新得意 3D 神奇視覺美術館 非一般普通美術館,館內利用 3D 特殊技術,除可欣賞各世界名畫外,更猶如置身畫中,裝模作樣地拍照	1 小時	到達該地區期間進行	10 分鐘	4 人或以上	300 銖	200 銖	於附近商場自由活動	
	泰國正宗古法按摩	1-2 小時	到達該地區期間進行	10 分鐘	1 人或以上	300-350 銖 (每小時)	不適用	於按摩院稍事休息	
	香薰按摩 SPA	1-3 小時	到達該地區期間進行	10 分鐘	1 人或以上	1,600-3,500 銖	不適用	於附近商場自由活動	
	草藥熱敷按摩	2 小時	到達該地區期間進行	10 分鐘	1 人或以上	800 銖		於按摩院稍事休息	
	水上活動	降落傘	3 分鐘	到達該地區期間進行	行程中景點之一	1 人或以上	400 銖 (一圈)		於珊瑚島浮台自由活動
		水上電單車	15 分鐘	到達該地區期間進行	行程中景點之一	1 人或以上	500 銖(單人) 700 銖(雙人)		於珊瑚島上自由活動
		香蕉船	15 分鐘	到達該地區期間進行	行程中景點之一	4 人或以上	350 銖		於珊瑚島上自由活動
		海底漫步	15 分鐘	到達該地區期間進行	行程中景點之一	1 人或以上	1,500 銖		於珊瑚島上自由活動
	Mimosa 人妖城 欣賞各種街頭表演、音樂噴泉及人妖表演	3 小時	到達該地區期間進行	30 分鐘	6 人或以上	1,200 銖	800 銖	於酒店內休息	
	Mimosa 人妖城 欣賞各種街頭表演、音樂噴泉、人妖表演及享用 Macapunto Pizza	4 小時	到達該地區期間進行	30 分鐘	6 人或以上	1,300 銖	900 銖	於酒店內休息	
	魚翅、海鮮餐	30 分鐘	到達該地區期間進行	10 分鐘	1 人或以上	600-1,200 銖		於餐廳稍事休息	
Cartoon Network 水上樂園(乘樂園專車往返) www.cartoonnetworkkamazone.com	4 小時	到達該地區期間進行	30 分鐘	2 人或以上	1,500 銖	1,190 銖	於酒店內休息		
Ramayama Waterpark (乘樂園專車往返/費用不包 Locker 及毛巾) http://www.ramayama.waterpark.com	4 小時	到達該地區期間進行	40 分鐘	2 人或以上	1,300 銖	1,000 銖 (小童不高於 122cm)	於酒店內休息		
Frost Magical Ice of Siam(冰雕館/沙雕館) (個別團隊適用)	30 分鐘	到達該地區期間進行	20 分鐘	1 人或以上	400 銖		綿羊樂園內自由活動		

**自費活動細則:**

1. 行程表上已列明團費所包括各項活動，部份自費活動會列明自費或顯示於自費項目表並均有機會安排客人參與，須視乎當地實際情況而定。
2. 為使團友更充實旅程及增廣見聞，於各地自由活動時間，當地接待公司均樂意代為安排額外自費節目，費用包括交通費、停車費、入場費、導遊、領隊及司機超時工作費等。如活動需額外工作人員協助，小費則可隨心打賞。
3. 以上自費項目將於到達該地區期間進行，並以安全為原則，及在時間許可下方可進行，但在客觀或非控制因素之特殊情況下，工作人員有權按環境作出適當安排，客人應自行決定參加與否。
4. 團友在考慮參加自費活動時，尤其各項具危險性的活動，應先衡量個人年齡、體格、健康狀況，以及當時天氣環境及活動內容細節等，及考慮活動是否適合自己之需要，並根據實際情況，先徵詢醫生或專業人士之意見，以評估應否參與。
5. 客人參與活動時，必須遵照一切安全守則，確保在最安全及最適當的情況下進行有關活動，並須承擔由此而引起的一切責任後果，包括意外傷亡及財物損失等。
6. 自費節目倘因人數不足、天氣因素影響、自費節目額滿、宗教集會、公眾假期或非本公司控制範圍內而導致未能安排、改期或取消，工作人員將按實際情況通知客人及另作處理。
7. 小童收費按當地標準，如歲數、高度等。
8. 以上交通時間以單程點對點的行車時間作預計。而活動時間當中包括~說明、準備、等候及活動正式進行的預計時間。
9. 以上價目表之活動價錢及資訊只供參考，如有更改，一切以當地接待單位提供為準。