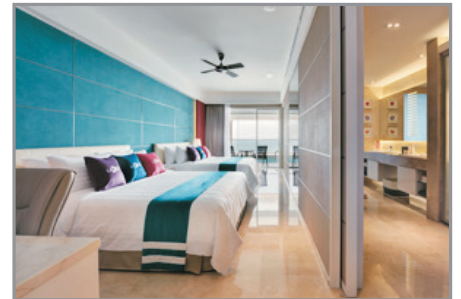




檳城 + 太平 + 怡保 + 吉隆坡

盡享美食5天玩樂團 AMPEX05V

檳城山、娘惹博物館、太平湖濱公園、
馬來西亞第一條鐵路遺跡、百年歷史海盜村、
特色壁畫彩繪街、“二奶巷”、三井Outlet Park



Lexis Suites Penang酒店

行程特點：

- 安排入住五星級Lexis Suites Penang酒店(每房擁有私人泳池及蒸氣桑拿)。
- 盡享豐富馬來西亞特色美食：全蟹宴、地道海鮮餐、順德菜及月光河粉等。
- 前往特色壁畫彩繪街、檳城山(乘坐纜車)眺望檳城島。
- 到訪鄉村漁港~十八丁，體驗鄉村漁港的慢活生活及欣賞河口老鷹餵食表演。

《檳城夜景下享用西式晚餐》

Top View Restaurant & Lounge空中餐廳

- 檳城主要地標~光大廣場(Komtar)於2015年開設了Top View Restaurant & Lounge空中餐廳，餐廳是位於大廈的59及60樓層，是全檳城最高及極少數可俯瞰全市景色的餐廳，顧客能夠一邊360度欣賞檳城夜景，一邊享用晚餐。



59 Top View空中餐廳

《品嚐馬來西亞地道美食》

- 品嚐怡保馳名滋味鹽焗雞、怡保柚子。
- 細意安排享用特色榴槤蛋糕下午茶、蹲凳仔香滑豆腐花及滋味肉骨茶。

《盡享豐富美食》

地道海鮮餐

石斑、龍虎斑粥
黃金炒蟹
馬來特式咖喱麵包蝦
宮保瀨尿蝦
三味尤魚
招牌豆腐
秘製香甜密糖雞
紫菜湯
甜品

正宗順德菜

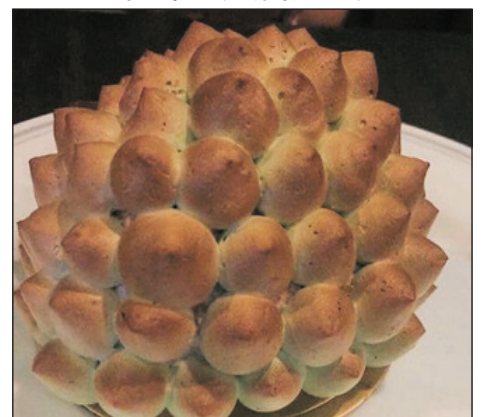
順德菜
太古火焰鍋(金風魚，
老虎蝦，薯仔，白菜)
煎雙拼
脆皮豆腐
棟企雞
蒜蓉炒時菜
金絲燕麥包
白飯
茶

滋味全蟹宴

南瓜奶皇炒蟹
星馬特色辣子蟹
芝士焗蟹
龍仔蒸海鮮大匯
(蟹、蝦、蜆)
蟹肉扒豆腐
蟹皇蒸蛋
時菜
老火湯



順德菜~太古火焰鍋



特色榴槤蛋糕

*以上菜單僅供參考，餐廳會因應季節而作出調整，敬請留意。

檳城山(包乘坐纜車)

- 高於海平面800公尺的檳城山，是眺望檳城島的消閒好去處，亦是當地一處熱門避暑勝地；由於昔日英國高官多居於此，而士兵多利用旗語從港邊的康華麗斯古堡向山上傳遞重要訊息，因此這座山又別稱「升旗山」。而且檳城山上有馬來西亞第一座山頂纜車站，特別安排乘坐纜車登上山頂飽覽全島及海峽景致。



檳城山

太平湖濱公園

- 歷史上被稱為馬來亞時期首座公眾花園。湖畔遍佈巨大古老的雨林樹木，樹枝從路的一側延伸越過湖面，酷似伸延的手臂欲碰觸那湖面上的波紋，故稱為《綠臂擒波》。湖中綠水清澈，沉浸在此處的自然美景，讓身心獲得平靜，令人心曠神怡。



太平湖濱公園

十八丁

- 位於霹靂州太平附近的沿海地帶。在英殖民時代，這個傳統華人漁村是與外界聯繫的重要港口。此處自然生態得天獨厚，擁有馬來半島最大的紅樹林。這個樸實漁港的旅遊業和海鮮餐飲業逐漸蓬勃，許多遊客都來這裡體驗鄉村漁港的慢活生活。



十八丁

馬來西亞第一條鐵路遺跡

- 19世紀太平的錫礦業開始起飛，更於太平建設了大馬史上第一條鐵路，並在1885年正式通車，目前還保存著當年大馬第一條鐵路到達十八丁終點的老石碑~舊名稱爲「砵威Port Weld」，這個石碑現以華文、英文、淡米爾文及爪哇文4種語文書寫。

十八丁紅木黑金炭窯

- 十八丁(馬拉名爲：Kuala Sepetang)是西馬最大也是最主要的紅樹林保護區，紅樹林也是製造火炭的上乘原料，具有很高的商業價值。紅木製成的火炭除了在本地賣，有60%以上是銷往日本。因爲注重健康的日本人，把炭變成各種高價保健品，再銷往全世界，這就是當地人說的《紅木黑金》。



馬來西亞第一條鐵路遺跡

河口老鷹餵食表演

- 在此不但可以看見老鷹翱翔於天際，老鷹餵食表演也是造訪此地不可錯過的，只要將雞皮灑向海面，就能看見老鷹條地用尖銳的爪子撿起雞皮，再快速飛上青天。

AMPEX05V

- Day 1** 香港→檳城—娘惹博物館—**品嚐自家製娘惹糕點**—檳城山(乘坐纜車*)—特色壁畫彩繪街—Top View Restaurant & Lounge空中餐廳(觀賞檳城夜景及享用晚餐)
*如遇纜車維修,則改為前往“食物”狂想館Wonderfood Museum Penang。
- Day 2** 檳城—太平~太平湖濱公園《綠臂擒波》—馬來西亞第一條鐵路遺跡—十八丁火車站—十八丁紅木黑金炭窯(烤番薯體驗)—全馬最大紅樹林生態保護區~百年歷史海盜村—河口老鷹餵食體驗—怡保
- Day 3** 怡保—“百年歷史~二奶巷”—【**包品嚐躑躅仔豆腐花#**】—凱利古堡—怡保柚子街—**品嚐怡保馳名滋味鹽焗雞**—特色壁畫彩繪街—吉隆坡—Pavilion購物廣場—星光大道
#豆腐花擁有各樣不同口味及款式,包括:潮州豆腐花,冰糖海燕窩豆腐花及白糖/姜糖豆腐花,如遇豆腐花店關門休息,則改為品嚐古仔話梅飲料。
- Day 4** 吉隆坡—蘇丹皇宮(外觀拍照)—首相馬哈迪前官邸#—城市規劃展示館—南洋土特產—乳膠專門店—“七彩階梯”黑風洞—下午自由活動(可代安排自費暢遊~“閃閃螢光”螢火蟲自然生態之旅)
#如遇首相馬哈迪前官邸或城市規劃館閉館休息,則改為前往獨立廣場。
- Day 5** 吉隆坡—咖啡專門店—三井Outlet Park(集合了多個海外高級品牌、潮流服飾、童裝、休閒服裝、運動服務以及潮流生活雜貨等等)—衛星城市~太子城(數碼港)—布得拉回教寺(水上回教寺)—布得拉橋—首相府(遠眺)→香港

天數	早餐	午餐	下午茶	晚餐	城市	住宿酒店
1		/	/	Top View Restaurant & Lounge 空中餐廳	檳城	五星級Lexis Suites Penang (每房均擁有私人泳池及蒸氣桑拿) www.lexissuitesoenang.com
2	酒店內	地道海鮮餐+ 石斑魚/龍虎斑粥	/	著名月光河粉+芽菜雞	怡保	The Weil/M Boutique Hotel*/M-Roof*/Symphony Suite
3	酒店內	順德菜(太古火焰鍋+棟企雞)	/	滋味全蟹宴	吉隆坡	五星級Le Meridien/Renaissance/Shangri-la/ Pullman KLCC/Sheraton Imperial/Hilton KL/Westin Hotel
4	酒店內	福建佛跳牆+特式南洋東坡肉	特色榴槤 蛋糕下午茶#	/		
5	酒店內	馬來肉骨茶	/	航機上		安抵香港

M-Roof/M Boutique Hotel為精品酒店,酒店早餐以點餐形式供客人選擇享用
#如因季節問題未能供應榴槤蛋糕,則改為提供精美特式蛋糕或甜品代替

註:

- 由2017年9月1日起,馬來西亞政府將向入住酒店之外國旅客徵收每房每晚馬幣10元之「旅遊稅(TTx)」,客人需於入住酒店時自行繳付。
- 旅行團服務費屬建議性質。
- 旅行團服務費已包括:領隊、當地導遊、旅遊車司機及旅行社相關人員,於團時個別向團友收取,每位全程合共(港幣):\$550。
- 「香港旅遊業議會」(TIC)建議旅客出發前購買旅遊綜合保險。
- 客人凡參加此行程必須於報名時同時購買或具備綜合旅遊保險。
- 酒店大部份均設有(wifi)無線上網服務,覆蓋範圍及收費均以酒店公佈為準。
- 如遇農曆新年、節慶假期等原因,未能前往指定餐廳享用膳食,將會安排特別的高級餐廳享用同類菜式,特此通知,敬請留意。
- 酒店各項娛樂設施開放與否及個別收費,需視乎各酒店而定,收費以酒店為準,請向酒店職員或當地導遊查詢。
- 行程表所列載的航班資料、交通、行程、酒店住宿及膳食等安排,將可能因應不同出發日期而有所變動,詳情請參閱收據備註,恕不另行通知。如此等變動於報名後發生,則本公司會作個別通知。
- 行程、膳食及住宿的先後次序,以當地接待安排為準,如有調動,恕不另行通知。
- 團費已包含服務供應商提供之團體優惠,如行程單張沒有註明,客人不會再另外獲得服務供應商提供優惠的差額退款。
- 以上行程價格及其相關費用(例如燃油附加費、手續費、稅項及旅遊業議會印花成本等)可在永安旅遊網站查看或向分行職員查詢。
- 確實團費均以報團當時為準,旺季加幅另行通知。
- 客人可於永安網站查詢或於報名時向分行索取「旅客須知」,以便於出發前作好適當準備。
- 確保消費者權益,請詳閱「旅行團報名及責任細則」,客人可向分行職員索取或參閱收據或報名表背頁,並可於永安旅遊網站(www.wingontravel.com)下載最新版本。
- 根據香港旅遊業議會關於「會員因迫不得已理由而取消旅行團」的第二百二十三號指引,旅行社如因「迫不得已理由」取消旅行團,處理團員退款時可以收取退團費,以及本公司訂列收取之以下手續費港幣\$150:有關退團費,交通服務供應商或會因應個別出發日期之航班、加班機或包機而徵收較高之退團費甚或不設退團費,確實金額以交通服務供應商之最終回覆為準,詳情請瀏覽香港旅遊業議會網站(www.tichk.org)。
- 為使團下可提早準備旅程,當繳交全部款項後,由分行職員講解旅遊資訊。
- 以上圖片僅供參考,一切以實物為準。

航班資料

選乘馬來西亞(MH)/國泰港龍(KA)航空豪華客機往返

馬來西亞航空(MH)

去程:約早上0845前起飛

回程:約下午1735後抵港

國泰港龍(KA)航空

去程:約下午1500前起飛

回程:約下午1645後抵港

*航班時間如有更改,則以航空公司資料為準。

*選乘馬來西亞航空去程由檳城入境,須經吉隆坡轉機。

*延期停留附加費\$1200(機票有效期14天),以出發當天起計。

*延期停留附加費會視乎航空公司浮動而調整,有關費用及該申請之確認與否,最終以航空公司資料為準。

*行程可能更改為吉隆坡頭站,檳城尾站,敬請留意。

馬來西亞【自費項目表】(供參考)

(吉隆坡、雲頂、馬六甲、新山、檳城等地區)

地區	項目名稱及內容	活動時間 (約)	安排時間 (約)	交通時間 (約)	成行人數	每位收費(馬幣)		不參加客人之安排
						成人	小童	
吉隆坡	椰花園 於巴生港椰花園觀賞採摘椰花酒過程及即場品嚐，更安排享用由香港名廚推介豐富海鮮餐，一試原個椰子冬蔭蝦、椰花園鹽焗雞及啦啦蜆肉炒米粉等；餐後前住夜遊 KLCC(吉隆坡城中城)及品嚐特色珍多冰及特色咖啡麵包。	3.5 小時	到達該地區期間進行	45 分鐘	10 人或以上	馬幣\$120	馬幣\$90	送回酒店休息
	螢火蟲自然生態遊 於紅樹林乘船欣賞螢火蟲(包晚餐)。	3.5-4 小時	到達該地區期間進行	1.5 小時	10 人或以上	馬幣\$145	馬幣\$110	送回酒店休息
	吉隆坡市區遊 參觀中央市場(手工藝天堂) + 包乘坐 LRT 單軌列車(1 站)+ 品嚐每人一個特式咖啡麵包及地道風味餐。	3-4 小時	到達該地區期間進行	45 分鐘	10 人或以上	馬幣\$100	馬幣\$80	送回酒店休息
	娘惹廚藝 + 美食之旅 美味娘惹廚藝DIY(了解娘惹製作麵包醬料歷史、教學製造過程、親身DIY 製作+咖啡或茶+傳統麵包下午茶)+ 飛輪海購物商場 + 台灣美食(台式佛跳牆、螞蟻上樹、夜遊星光大道等)	3-4 小時	到達該地區期間進行	1.5 小時	10 人或以上	馬幣\$100	馬幣\$80	送回酒店休息
馬六甲	馬六甲市區遊 乘坐特色三輪車遊覽馬六甲(約 10 分鐘)，參觀娘惹屋，品嚐地道風味餐、娘惹糕點及時令水果。	2 小時	到達該地區期間進行	45 分鐘	10 人或以上	馬幣\$130	馬幣\$100	領隊陪同或自行於附近自由活動
	馬六甲遊河之旅 乘坐遊船觀賞馬六甲河(約 15 分鐘)及一嘗乘坐馬六甲特色三輪車(約 10 分鐘)、參觀娘惹屋，品嚐娘惹糕點及水果自助餐。	2 小時	到達該地區期間進行	45 分鐘	10 人或以上	馬幣\$110	馬幣\$80	領隊陪同或自行於附近自由活動
新山	螢火蟲自然生態遊 於紅樹林乘船欣賞螢火蟲(包晚餐)。	3.5-4 小時	到達該地區期間進行	1.5 小時	10 人或以上	馬幣\$160	馬幣\$120	送回酒店休息
檳城	螢火蟲自然生態遊 於紅樹林乘船欣賞螢火蟲(包晚餐)。	3-4 小時	到達該地區期間進行	1.5 小時	10 人或以上	馬幣\$145	馬幣\$110	送回酒店休息

自費活動細則:

1. 行程表上已列明團費所包括各項活動，部份自費活動會列明自費或顯示於自費項目表並均有機會安排客人參與，須視乎當地實際情況而定。
2. 為使團友更充實旅程及增廣見聞，於各地自由活動時間，當地接待公司均樂意代為安排額外自費節目，費用包括交通費、停車費、入場費、導遊、領隊及司機超時工作費等。如活動需額外工作人員協助，小費則可隨心打賞。
3. 以上自費項目將於到達該地區期間進行，並以安全為原則，及在時間許可下方可進行，但在客觀或非控制因素之特殊情況下，工作人員有權按環境作出適當安排，客人應自行決定參加與否。
4. 團友在考慮參加自費活動時，尤其各項具危險性的活動，應先衡量個人年齡、體格、健康狀況，以及當時天氣環境及活動內容細節等，及考慮活動是否適合自己之需要，並根據實際情況，先徵詢醫生或專業人士之意見，以評估應否參與。
5. 客人參與活動時，必須遵照一切安全守則，確保在最安全及最適當的情況下進行有關活動，並須承擔由此而引起的一切責任後果，包括意外傷亡及財物損失等。
6. 自費節目倘因人數不足、天氣因素影響、自費節目額滿、宗教集會、公眾假期或非本公司控制範圍內而導致未能安排、改期或取消，工作人員將按實際情況通知客人及另作處理。
7. 小童收費按當地標準，如歲數、高度等。
8. 以上交通時間以單程點對點的行車時間作預計。而活動時間當中包括~說明、準備、等候及活動正式進行的預計時間。
9. 以上價目表之活動價錢及資訊只供參考，如有更改，一切以當地接待單位提供為準。