

台中+南投賞楓·季節限定4天之旅 ATRAP04U/UA

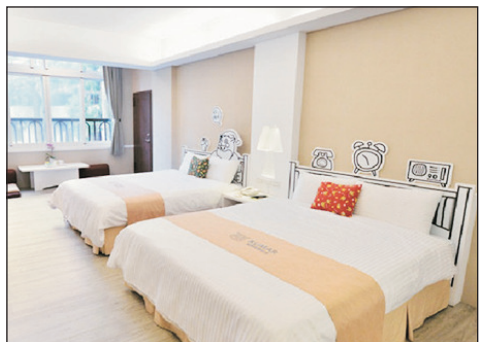
杉林溪森林生態渡假園區~賞楓葉、松瀧岩瀑布、花卉中心、
松林町妖怪村、鹿港老街、三輪車鹿港巡禮、日月潭國家風景區、
「台版天空之鏡」高美濕地、彩虹眷村
《限定出發：11月1日至12月15日》



季節限定~欣賞醉美秋色

行程特點：

1. 把握最佳時機，欣賞杉林溪滿山楓紅，感受秋意浪漫！
2. 體驗搭乘「環保電動觀光三輪車」，穿梭在鹿港大街小巷和著名大小景點。
3. 暢遊溪頭自然教育園區，盡情投入大自然的懷抱，洗滌煩躁！
4. 帶您前往全台兩大打卡景點「世界的秘密奇跡」彩虹眷村、「台版天空之鏡」高美濕地。
5. 特別安排享用杉林溪酒店古早風味菜、主打食材本味與新鮮度的埔里特色「蒸籠宴」、重新詮釋既經典又新穎的「老舅的家鄉味酸菜白肉鍋」、溪頭農家菜等。



妖怪村主題飯店~
特色枯麻主題房(ATRAP04UA適用)

【季節限定】杉林溪~欣賞醉美楓葉^(註1)、夜遊觀賞螢火蟲^(註17)

- 位於南投縣佔地40公頃的杉林溪森林生態渡假園區海拔介乎於1,600至1800公尺之間，一年四季花期不斷，終年可觀賞綠野大地或花草芳香，當秋天的滿山楓紅，只要風吹葉動或落葉時，更會散發更濃烈的芬多精，讓您倍感舒適。從觀光道路進入，著名景點包括花卉中心、松瀧岩與天地眼等，更可以乘坐園區提供的遊園專車，遊松瀧岩部落及花卉中心。期間更可一睹氣勢磅礴，有「杉林溪首景」之稱的松瀧岩瀑布。
- ▲ 晚上更由酒店專人帶領夜遊觀賞螢火蟲，沿途作生態導覽。(ATRAP04U適用)

1晚特色住宿

- 【杉林溪森林生態渡假園區主題會館】(ATRAP04U適用)
杉林溪主題會館，位於杉林溪森林生態渡假園區入口處，簡潔明亮的建築與山林景色融合，山煙裊裊的美景美不勝收。內部裝潢以溫馨的明亮設計，設有227間客房、健身房、KTV等消閒設施。
- 【妖怪村主題飯店~特色枯麻主題房】(ATRAP04UA適用)
隱身於溪頭深山的日式聚落妖怪村，隨處可見各式各樣奇特造型的妖怪塑像，入夜後大紅燈籠亮高掛，更增添妖怪村神秘氣氛。特別安排入住妖怪村枯麻主題房，房間有可愛妖怪布偶裝飾及設計，令您的妖怪村之旅更難忘！

永安旅遊專線：2928 8882

wingontravel.com 牌照號碼：350074

「日系建築」松林町妖怪村

- 位於溪頭森林遊樂區的著名熱點。妖怪村充滿日式風格，可看見不同以妖怪為主題的建築如房屋、雜鋪、鳥居甚至郵筒等。遊客在此還可選購有關的明信片和紀念品，全都精美得令人愛不釋手。



慢遊鹿港【三輪車鹿港巡禮】

- 由鹿港文化觀光協會所組成的導覽團隊以「以客為尊、安全第一」行駛鹿港最具特色的「環保電動觀光三輪車」，載著您暢遊各個景點。環保觀光三輪車已經在鹿港當地風靡了十幾年頭，如今更是國內外遊客旅遊鹿港探訪古蹟景點最愛搭乘的交通工具，三輪車師傅會帶旅客們穿梭在大街小巷和著名大小景點例如摸乳巷、桂花藝術村、新祖宮、天后宮等，這樣能更深入、更輕鬆了解鹿港知名的文化古蹟、人文歷史、在地美食，體驗搭乘『鹿港電動觀光三輪車』的觀光方式絕對是不錯的選擇。



「台灣十大美景之一」日月潭國家風景區

- 位於南投縣的魚池鄉，是台灣最大湖泊，東側形如日輪，西側狀如月鉤，故名日月潭。高海拔地勢造就日月潭詩畫般的美麗，讓人陶醉其中，忘卻煩囂。



必去！最新攝影聖地～高美濕地

- 位於台中清水鎮大甲溪南岸，每年秋冬之際都會有大批候鳥抵達，無論是短暫的過境或一季的度冬，總能為這片人們以為無用的寶地，增添無數的生趣。漫步於伸延的木棧道，走進高美濕地深處，放眼是多達三百公頃、能看見彈塗魚、招潮蟹等濕地裡的豐富生態，再加上一排林立的壯觀風車群，吹著涼風、零距離的接觸大自然。



遊訪「全台十大打卡點」彩虹眷村

- 一條曾經幾乎被戲稱為鬼城而逐漸沒落的傳統村落，因一位老居民在閒暇時，在路面、牆壁、窗戶邊提筆作畫，為村子注入了新生命，彩繪出一幅又一幅具童趣的畫作，其色彩宛如美麗彩虹、大膽活潑，故被喚作「彩虹藝術公園」，又名「彩虹眷村」。這個繽紛彩繪世界自從在台灣網絡爆紅後，2017年更被國際肯定，分別獲得國際知名旅遊指南「Lonely Planet」選為「世界的秘密奇跡」全台唯二入選景點之一、英國旅遊網站「Culture Trip」評為「全台十大Instagram打卡點」及日本旅遊網站H.I.S票選「台灣最想去的拍照景點」。



Day 1 香港→台中/台北—南投—杉林溪森林生態渡假園區 (包入場)~賞楓葉(註1)—乘坐遊園車前往「松瀧部落」(費用已包)—「杉林溪首景」松瀧岩瀑布—花卉中心

- **松瀧岩瀑布**: 氣勢磅礴、景致秀麗的松瀧岩瀑布, 有「杉林溪首景」之稱, 瀑布與四周的蒼鬱樹海及幽靜溪谷, 構成一塊生機盎然的祕境。不妨在這裡深呼吸, 享受森林芬多精及陰離子含量最高的瀑布精華, 靜聽來自飛瀑的天籟。

Day 2 杉林溪—溪頭—松林町妖怪村(妖怪雜鋪、平安鼓、鬼妖郵筒)—烏龍茶莊—彰化—鹿港老街—【首辦】三輪車鹿港巡禮(包乘三輪車遊覽摸乳巷、桂花藝術村、新祖宮、天后宮)

- **鹿港老街**: 清朝時期最早發展的市街之一。此處的泉州式紅磚街屋、古老木板門窗、古銅門環等, 懷舊氣氛十足。

Day 3 台中—「台灣十大美景之一」日月潭國家風景區*—《非一般之遊客中心》向山遊客中心—山地特產文化中心—埔里酒廠—中台禪寺—逢甲夜市

- **向山遊客中心**: 位處於日月潭畔旁, 是日本建築師團紀彥的作品, 整體設計以融入原有地景為中心思想, 斜坡式草皮可直通屋頂, 簡約之中帶點雄偉壯觀。建築物以多種弧形從地面拉出所有空間, 尋求與大自然的和諧, 與日月潭的湖光山色完美融合。遊客中心雖為建築物, 但若說它是一件藝術品也不為過。
- * 團友可自行付費乘坐日月潭遊船, 每位約NT600。

Day 4 台中—「手繪童趣」彩虹眷村—「台版天空之鏡」高美濕地#—台灣伴手禮專賣店—台中/台北→香港

如遇木棧道進行維修或暫停開放, 將改為前往景觀橋。

【杉林溪酒店晚餐】

當季美鮮果	金針肉絲湯	季節翠鮮蔬	隔水鮮海蝦	風味熱小炒	蔥香爆鹿肉	油燻鮮筍茸	蒜香山豬肉	清蒸海上鮮	紅燒滷豬腳	古早味燒雞
-------	-------	-------	-------	-------	-------	-------	-------	-------	-------	-------

【蒸籠宴】

四季炒米粉	山藥煨雞湯	香蒸豬圓蹄	紹興醉草蝦	翠玉美人腿	上鼎御芙蓉	四季鮮時蔬	荷香雞米糕	樹子蒸鮮魚	白菜魚翅球
-------	-------	-------	-------	-------	-------	-------	-------	-------	-------

*菜式或會因應食材供應而作出更改, 以上菜單僅供參考。



蒸籠宴

天數	早餐	午餐	晚餐	ATRAP04U住宿酒店	ATRAP04UA住宿酒店
1	航機上	/	酒店享用晚餐	杉林溪森林生態渡假園區主題會館	妖怪村主題飯店「特色枯麻主題房」
2	酒店享用	溪頭農家菜	懷舊餐廳~香蕉新樂園/ 老舅的家鄉味酸菜白肉鍋	台中智選假日/香富/星漾/塔木德原德館或同級酒店	
3	酒店享用	蒸籠宴(註16) (8道蒸食+湯品+炒米粉+甜品)	/		
4	酒店享用	正宗台菜	航機上	航機上	

#如遇以上酒店客滿, 將安排入住同級或更好之酒店或分開入住。

- 註:
- 賞紅葉期及數量將視乎當地天氣情況而定, 僅供參考。
 - 旅行團服務費屬建議性質。
 - 旅行團服務費已包括: 領隊、當地導遊、旅遊車司機及旅行社相關人員, 於完團時個別向團友收取, 每位全程合共(港幣): \$440。
 - 「香港旅遊業議會」(TIC)建議旅客出發前購買旅遊綜合保險。
 - 客人凡參加此團必須於報名時同時購買或具備綜合旅遊保險。
 - 行程表所列載的航班資料、交通、行程、酒店住宿及膳食等安排, 將可能因應不同出發日期而有所變動, 詳情請參閱收據備註, 恕不另行通知。如此等變動於報名後發生, 則本公司會作個別通知。
 - 行程、膳食及住宿的先後次序, 以當地接待安排為準, 如有調動, 恕不另行通知。
 - 如遇以上酒店房間客滿, 本公司將安排入住同級之酒店。
 - 以上行程價格及其相關費用(例如燃油附加費、手續費、稅項及旅遊業議會印花成本等)可在永安旅遊網站查看或向分行職員查詢。
 - 確實團費均以報團當時為準, 旺季加幅另行通知。
 - 客人可於永安網站查閱或於報名時向分行索取「旅客須知」, 以便於出發前作好適當準備。
 - 確保消費者權益, 請詳閱「旅行團報名及責任細則」, 客人可向分行職員索取或參閱收據或報名表背頁, 並可於永安旅遊網站(www.wingontravel.com)下載最新版本。
 - 根據香港旅遊業議會關於「會員因迫不得已理由而取消旅行團」的第二百二十三號指引, 旅行社如因「迫不得已理由」取消旅行團, 處理團員退款時可以收取退票費, 以及本公司訂列收取之以下手續費港幣\$150; 有關退票費, 交通服務供應商或會因應個別出發日期之航班、加班機或包機而徵收較高之退票費甚或不設退票, 確實金額以交通服務供應商之最終回覆為準; 詳情請瀏覽香港旅遊業議會網站(www.tichk.org)。
 - 為使閣下可提早準備行程, 當繳交全部款項後, 由分行職員講解旅遊資訊。
 - 以上圖片僅供參考, 一切以實物為準。
 - 如遇特色餐廳裝修/停業, 則以其他餐廳取代。
 - 基於安全理由, 如遇大雨或天氣外在不能抗力的原因, 則取消夜遊觀賞螢火蟲。
 - 台中機場只得少量簽證櫃檯, 建議在香港辦理簽證。

- 航班資料:
- 選乘國泰港龍(KA)/華信(AE)航空公司直航來回
去程: 香港→台中 約上午10:10至下午15:45起飛
回程: 台中→香港 約下午14:45至晚上19:50抵港
 - 選乘國泰港龍(KA)/國泰(CX)/中華(CI)/長榮(BR)/香港(HX)航空公司直航來回
去程: 香港→台北 約早上07:30至下午13:40起飛
回程: 台北→香港 約下午16:25至翌日凌晨00:30+1抵港
 - 旺季乘加班機直航來回時間約(按民航處審批為準)
去程: 香港→台北/台中 約凌晨04:30至上午09:00起飛
回程: 台北/台中→香港 約晚上20:00至凌晨02:00+1抵港
- *航班時間如有更改, 則以航空公司資料為準。
*延期停留附加費會視乎航空公司浮動而調整, 有關費用及該申請之確認與否, 最終以航空公司資料為準。
*如抵港時間為翌日凌晨, 則建議購買5天旅遊保險。
*如安排乘坐包機, 航班時間則另行通知。客人不得異議或藉詞退團或要求更改出發日期。
*旺季如乘坐長榮航空商務客位, 機上餐膳及服務均按商務客位標準, 回程可享用機場貴賓室服務。

台灣【自費項目表】(供參考)

地區	項目名稱及內容	活動時間 (約)	安排時間 (約)	交通時間 (約)	成行人數	每位收費(台幣)		不参加客人之安排
						成人	小童 (3-11歲)	
台北	十分瀑布風景區、十分老街 (包放天燈，每4人1燈)	1.5-2小時	到達該地區期間進行	1小時	10人或以上	NT600		自由活動
台中	日月潭遊船 坐船遊覽台灣著名風景區「日月潭」	1小時	到達該地區期間進行	行程中景點之一	10人或以上	NT600		附近自由活動
高雄	旗津半島+高雄(懷舊半天遊) 旗津半島遊(包乘單程渡輪)、風車公園、旗津天后宮、旗津風味午餐、【全球最美捷運美麗島站】美麗島捷運站、舊打狗驛故事館	4.5小時	下午	30分鐘	10人或以上	NT1,300		自由活動

自費活動細則:

- 行程表上已列明團費所包括各項活動，部份自費活動會列明自費或顯示於自費項目表並均有機會安排客人參與，須視乎當地實際情況而定。
- 為使團友更充實旅程及增廣見聞，於各地自由活動時間，當地接待公司均樂意代為安排額外自費節目，費用包括交通費、停車費、入場費、導遊、領隊及司機超時工作費等。如活動需額外工作人員協助，小費則可隨心打賞。
- 以上自費項目將於到達該地區期間進行，並以安全為原則，及在時間許可下方可進行，但在客觀或非控制因素之特殊情況下，工作人員有權按環境作出適當安排，客人應自行決定參加與否。
- 團友在考慮參加自費活動時，尤其各項具危險性的活動，應先衡量個人年齡、體格、健康狀況，以及當時天氣環境及活動內容細節等，及考慮活動是否適合自己之需要，並根據實際情況，先徵詢醫生或專業人士之意見，以評估應否參與。
- 客人參與活動時，必須遵照一切安全守則，確保在最安全及最適當的情況下進行有關活動，並須承擔由此而引起的一切責任後果，包括意外傷亡及財物損失等。
- 自費節目倘因人數不足、天氣因素影響、自費節目額滿、宗教集會、公眾假期或非本公司控制範圍內而導致未能安排、改期或取消，工作人員將按實際情況通知客人及另作處理。
- 小童收費按當地標準，如歲數、高度等。
- 以上交通時間以單程點對點的行車時間作預計。而活動時間當中包括~說明、準備、等候及活動正式進行的預計時間。
- 以上價目表之活動價錢及資訊只供參考，如有更改，一切以當地接待單位提供為準。