



東非【非洲明珠】

烏干達(布溫迪國家公園、維多利亞湖、塞姆利基國家公園、
伊利莎伯女皇動物保護區) 7天體驗之旅 LSEIU07N

[East Africa] Uganda (Bwindi National Park, Lake Victoria, Semuliki National Park, Queen Elizabeth National Park) 7 Days



4人可成行 (備註6,7)

香港特區護照持有人
免簽證

行程特點

1. 跨越南北半球，於**赤道[Equator]線標誌留影**，人生幾何。
2. 踏足非洲**熱帶雨林**，尋找動物足跡及於森林漫步，驚險刺激。
3. 由經驗導遊司機帶領下，深入動物保護區觀賞動物及徒步於森林中尋找世上獨有巨型【**黑猩猩**】，有趣刺激。
4. 到訪非洲最大之淡水湖【**維多利亞湖**】。
5. 安排住宿具非洲色彩之**獨立營屋**，充裕時間觀賞早、午、晚間各種不同之野獸出沒，別開生面。
6. 全程採用**4X4越野四驅車**，成本特高。



尋找世上獨有黑猩猩

黑猩猩是一種慣於白天活動的森林動物，牠們慣於前肢打胸及以前肢握拳以支撐身體前進，這種行走方式被稱為「猩猩步」。於晚間睡覺前，牠們會用樹葉做窩，其築窩的時間一般不超過5分鐘。居住於山地黑猩猩的窩一般建於地面上，而低地黑猩猩的窩主要在樹上。直立的黑猩猩高度可達1.75公尺，而由於黑猩猩的膝蓋是無法真正的伸直，所以其實際身高比這個高度還要長一些。黑猩猩的臂幅比牠的身長長得多，可達2.75公尺。雌性黑猩猩約重70至90公斤之間，而雄性黑猩猩平均可達175公斤。

黑猩猩的體型雄壯，面部和耳上無毛，眼上的額頭往往很高，下顎骨比顴骨突出，毛色多數為黑色。年長(一般是指12歲以上)的雄性黑猩猩的背毛色會變成銀灰色，因此牠們也被稱為「銀背」，銀背的犬齒尤其突出。山地黑猩猩的毛尤其長，並有絲綢光澤。幾乎所有的黑猩猩的血型都是B型的，牠們和人一樣有各不相同的指紋。每年前來尋找這大自然奇景的遊客多不勝數。

Day 1

香港→恩德培(坎帕拉)(烏干達)(途徑多哈轉機)—塞姆利基國家公園

Hong Kong→Entebbe(Kampala)(Uganda)(Transit at Doha)-Semuliki National Park

- **烏干達**：是一個內陸國家，國內擁有很多大湖，例如：維多利亞湖、艾伯特湖、愛德華湖和基奧加湖。整個國家座落於高原之上，平均海拔達900米；大多數地區處於熱帶氣候環境。重要的城市大多位於南部的維多利亞湖畔，當中包括首都坎帕拉。
烏干達境內擁有豐富的動物種類，沿愛德華湖東岸和喬治湖西北畔，是面積1800多平方公里的伊利莎伯女皇國家公園；裡面有聚的黑猩猩、猿猴和大野豬等。曠野中心有大象、野牛、獅、豹和羚羊等。湖畔是河馬和鱷魚的聚集地，其他還有黑犀牛、白犀牛和長頸鹿等奇獸，及彩色鮮豔的杜鵑鳥、灰鸚鵡和鯨頭鵝等禽類。
- **塞姆利基國家公園**：位於烏干達西部本迪布焦區，鄰近剛果民主共和國的邊境，東南面接魯文佐里山脈(Rwenzori Mountains)，北與艾伯特湖(Lake Albert)為鄰。它佔地面積194平方公里，每年平均降雨量1250毫米，於1993年10月成為國家公園，是烏干達最新成立的國家公園之一。國家公園是非洲動植物群最豐富的地區之一：據統計，共有400餘種鳥類於公園內安家，其中216種屬於純森林鳥類；另有包括森林水牛、美洲豹、大像等在內的60餘種哺乳動物、300餘種蝴蝶以及8種靈長目動物棲息在公園裡。因此，該國家公園是觀賞野生動物絕佳地點之一。公園更擁有溫泉、沼澤及東非唯一的低地熱帶雨林等多個景觀，亦是參觀、遊覽，感受大自然美景的好地方。

*由坎帕拉前往塞姆利基國家公園車程約需6小時



塞姆利基國家公園

Day 2

塞姆利基國家公園—伊利莎伯女皇國家公園動物保護區

Semuliki National Park-Queen Elizabeth National Park

- **伊利莎伯女皇國家公園**：深入保護區內，追蹤各種珍貴野獸覓食情景及其生活動態。保護區內擁有約95種不同的野獸動物和約485種飛禽類，總數超過300萬頭，包括成群結隊出沒的獅子、大象、豹、犀牛、野牛、斑馬、長頸鹿、羚羊及角馬等等。野獸的咆哮和鳥類鳴叫，讓人直接感受大自然的神奇。

*由塞姆利基國家公園前往伊利莎伯女皇國家公園車程約需3.5小時



伊利莎伯女皇國家公園

Day 3

伊利莎伯女皇國家公園動物保護區—布溫迪國家公園

Queen Elizabeth National Park-Bwindi National Park

*由伊利莎伯女皇國家公園前往布溫迪國家公園車程約需4小時

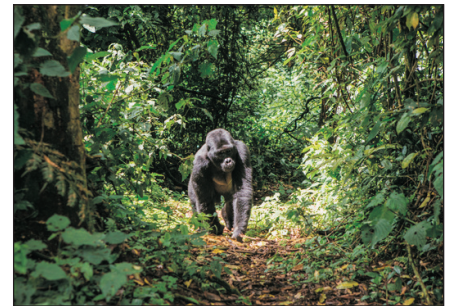
Day 4

布溫迪國家公園(追蹤各種野生動物及烏干達獨有黑猩猩)

Bwindi National Park(Wildlife Safari)

- **布溫迪國家公園**：是非洲最具有多樣性的原始森林。最令人興奮的事情是能夠與人類生活習性最相似的山地黑猩猩(Mountain Gorilla，也就是電影「金剛」的原型)近距離接觸，據說雄性的黑猩猩體重可達200公斤以上，是靈長類動物中體重最重的。山地黑猩猩現時頻臨絕種，全球僅餘約670隻，其中有一半以上都集中於烏干達的布溫迪。抵步後會展開驚險刺激大猩猩徒步之旅。由經驗導遊帶領一睹黑猩猩生活情況，沿途森林茂密，藤蔓植物處處，從遠處的安全地方觀賞黑猩猩的棲息地。

註：由於需要保護大自然生態環境的關係，每次只限6位客人隨行，最多一天接待約30名觀賞客人，當客人目睹黑猩猩後一小時，便需要回程。



布溫迪國家公園

Day 5

布溫迪國家公園—赤道線標誌(途徑)—坎帕拉—【世界文化遺產】卡蘇比王陵

Bwindi National Park-Equator(Pass by)-Kampala-Tombs of Buganda Kings at Kasubi

- **赤道線標誌**：途徑著名赤道標誌，團友可在此拍照留念，難能可貴。
- **卡蘇比王陵**：是烏干達王國時期的皇家陵園，埋葬著王國的最後4個國王遺體，被烏干達人民視為神聖的地方。

*由布溫迪國家公園前往坎帕拉車程約需8小時



赤道線標誌

Day 6

坎帕拉—維多利亞湖—恩德培(坎帕拉)→香港(途徑多哈轉機)

Kampala-Lake Victoria-Entebbe (Kampala)→Hong Kong(Transit at Doha)

- **維多利亞湖**：湖域呈不規則四邊形，南北長400千米，東西最寬240千米。湖的周圍為丘陵、平原，地勢起伏不大。湖中多島嶼群和暗礁，島嶼面積近6000平方公里。

Day 7

香港
Hong Kong

天數	早餐	午餐	晚餐	城市/地區	住宿酒店
1	/	當地餐廳	當地餐廳	塞姆利基國家公園	Ntoroko Game Lodge或同級
2	酒店享用	當地餐廳	當地餐廳	伊利莎伯女皇國家公園	Mweya Safari Lodge或同級
3	酒店享用	當地餐廳	當地餐廳	布溫迪國家公園	Ruhija Gorilla Lodge Bwindi或Engagi Lodge或同級
4	酒店享用	當地餐廳	當地餐廳		
5	酒店享用	當地餐廳	當地餐廳	坎帕拉	Protea Hotel或Cassia Lodge或同級
6	酒店享用	當地餐廳	航機上	—	航機上
7	航機上				

*如因航班延誤或取消之情況導致未能入住之酒店，基於酒店住宿條款，本社恕不能作出任何退款或改期，敬請留意。

航班資料

保證乘坐卡塔爾(QR)航空公司往返

去程：約凌晨0005後出發

回程：約翌日黃昏1600後抵港

●本團不設停留服務。

●旅客前往烏干達必須於出發前注射預防疾病疫苗(如黃熱病)，並必須攜帶有關針紙方可入境，詳情請向原居地衛生部門查詢。

●航班資料如有更改，則以航空公司為準。

●提升商務客位服務附加費約為\$26,000(只限香港/多哈/香港)。

註：

- 如單人報名或組合參團人數為單數，客人必須補回單人房附加費，團員不得藉故反對或退出。
- 東非森林酒店規定，凡3歲或及以下小童均不接受入住，故此團均不接受3歲或及以下小童報名。(此外由於東非當地道路崎嶇，故建議孕婦不適宜參加)
- 小童定義：年齡由7歲以上至11歲以下(以出發當日之歲數計算)，與父母同房及不佔床位為準；如一位成人帶同一位小童報團，將安排入住一間雙人房，小童亦需繳付成人團費，客人將不會安排與其他客人共用一間房間。
- 為便閣下可提早準備旅程，當繳交全部款項後，由分行職員講解旅遊資訊。
- 旅行團服務費屬建議性質。
- 旅行團服務費已包括：領隊、當地導遊、旅遊車司機及旅行社相關人員，於完團時個別向團友收取。每位全程合共港幣：\$1050。
- 如團隊人數在14人或以下，將不設香港領隊隨團。客人須自行前往香港機場辦理登機手續，到步後，將會安排當地職員接待，當地職員、導遊、司機均以英語作溝通及講解，敬請留意。旅行團服務費已包括：當地導遊兼司機及旅行社相關人員，於完團時個別向團友收取，每位全程合共(美金)：美元\$70(即等於不超過港幣\$560)。基於不設隨團領隊出發之團隊屬半自由行形式，當地導遊或工作人員只會於日間設行程景點遊覽時才會出現及提供安排及照顧，其餘時段一概均須由客人自理，敬請留意。
- 如團隊不設領隊隨團出發，客人必須於出發前2天前往報名之分行取回所有機票及行程資料，(經由網上報名之客人，本社職員將會致電閣下詢問欲領取文件之分行)，敬請留意，客人必須核對清楚所有資料確實無誤，否則責任自負。
- 「香港旅遊業議會」(TIC)建議旅客出發前購買旅遊綜合保險。
- 客人凡參加此團必須於報名同時購買或具備綜合旅遊保險。
- 行程表所列載的航班資料、交通、行程、酒店住宿及膳食等安排，將可能因應不同出發日期而有所變動，詳情請參閱收據備註，恕不另行通知。如此等變動於報名後發生，則本公司會作個別通知。
- 如遇酒店房間客滿或於旅遊旺季期間，本公司將安排入住同級之酒店。
- 團費已包含服務供應商提供之團體優惠，如行程單張沒有註明，客人不會再另外獲得服務供應商提供優惠的差額退款。
- 以上行程價格可在永安旅遊網站查看或向分行職員查詢。
- 確實團費均以報團當時為準，旺季加幅另行通知。
- 客人可於永安網站查閱或於報名時向分行索取「旅客須知」，以便於出發前作好適當準備。
- 確保消費者權益，請詳閱「旅行團報名及責任細則」，客人可向分行職員索取或參閱收據或報名表背頁，並可於永安旅遊網站(www.wingontravel.com)下載最新版本。
- 根據香港旅遊業議會關於『會員因迫不得已理由而取消旅行團』的第二百二十三號指引，旅行社如因『迫不得已理由』取消旅行團，處理團員退款時可以收取退票費，以及本公司訂列收取之以下手續費港幣\$1000；有關退票費，交通服務供應商或會因應個別出發日期之航班、加班機或包機而徵收較高之退票費或不設退票，確實金額以交通服務供應商之最終回覆為準；詳情請瀏覽香港旅遊業議會網站(www.tichk.org)。
- 以上圖片僅供參考。
- 團費已包括各類稅項及燃油附加費，唯客人需另繳付旅行團建議服務費及旅遊業議會印花成本。