



三陟 + 首爾 5/6天冬日皇牌之旅 AKSWS05NB/06NB

【獨家】三陟Sol Beach Hotel & Resort(保證2晚海景露台客房)、
莊湖港海上纜車體驗、晨靜樹木園、士多啤梨園、南怡島、
N首爾塔公園、光明洞窟、東大門、明洞購物區
(12月1日起出發適用)



賞您「Kakao Friends韓國牙刷牙膏旅行裝」乙套
(農曆新年1月25日至27日出發團隊適用)
(數量有限,送完即止,由領隊隨團派發)

行程特點：

1. 【獨家】韓國大明酒店集團：三陟Sol Beach Hotel & Resort，悉心安排連續入住2晚海景露台客房，暢玩Aqua World+韓式溫泉體驗，並享用酒店早餐及無線上網服務。
2. 遊訪南怡島、晨靜樹木園【五色星光庭園展】及N首爾塔公園。
3. 暢遊《人氣綜藝節目Running Man拍攝地》光明洞窟，遊覽黃金宮殿、黃金瀑布及紅酒洞窟。(AKSWS06NB適用)

- **南怡島**：由加平乘小渡輪船前往南怡島，展開冬日之旅。每逢冬季時份，南怡島上水杉林步道，一派冬日詩意濃濃的畫面，與冬日的白雪美景，有著另一番的美。
- **莊湖港海上纜車體驗**：擁有美麗海岸線的莊湖港被譽為「韓國拿波里」，行駛區間由龍化里至莊湖里為止，全長約874米。海上纜車較原有的海洋列車視野更為寬闊，為了達至最佳的觀賞效果，纜車的外形設計呈橢圓形，一部分的地板由強化玻璃製成，遊客不但可360°欣賞東海岸得天獨厚的自然美景，還可感受在空中飛翔的刺激感，不能錯過！
- **晨靜樹木園~五色星光庭園展**：位於京畿道加平郡，由三育大學園藝系韓尚慶教授所創立。樹木園由20多個栽種著各式美麗草坪和花園的庭園所構成，園內每月定期會定期舉辦展覽會和慶典，不只吸引家庭、情侶遊客前來參觀，就連攝影家、旅遊作家也在此留下既特別又美好的珍貴回憶。
- **光明洞窟**：「光明洞窟」走進地下黃金世界飲紅酒，洞窟當中的紅酒洞窟，設有分為保存紅酒的酒窖區與試喝兼販售的試飲區，這裡展示了韓國8個產酒地區所生產的高達78種的紅酒。除參觀炫麗的洞窟之餘，更為遊客增添味覺上的豐富享受。(AKSWS06NB適用)



【獨家】三陟Sol Beach Hotel & Resort



《增遊》清平冰花節(包入場+吊冰魚工具+雪兜體驗)
(1月19日至2月20日出發團隊適用)



晨靜樹木園~五色星光庭園展

Day 1 香港→仁川—江原道—「韓國美麗道路100選之一」
新千年海岸道路～希望之塔
#仁川至江原道，車程約3-4小時，行車時間以正常情況計算，僅供參考。

Day 2 莊湖海濱～莊湖港海上纜車單程乘搭體驗#—異斯夫
獅子公園—甌山海水浴場—湫岩海邊(遠眺東海市與
三陟市分界線及燭臺岩)—Santorini Square—暢玩
Aqua World溫泉水上樂園+傳統韓式風呂*(包入場)
#如遇莊湖港海上纜車維修或天氣影響而未能乘坐，則改為前往N首爾塔公園(包乘搭高
速電梯前往Observatory 360度俯瞰首爾景色)。
*請自備泳衣及泳帽，傳統韓式溫泉不穿衣浸浴；如水上樂園維修或休館或其他因素未
能開放，將改往其他水上樂園取代，恕不另行通知，敬請留意。

Day 3 士多啤梨園(包入場及每人品嚐約250g)*—南怡島
(包入場及來回小渡輪船)—晨靜樹木園～五色星光
庭園展(包入場)
*採摘士多啤梨及確實享用方式須視乎果園最終安排而定。

Day 4 人蔘專賣店—韓流化妝品店—韓食DIY(包入場,親手
製造及即時品嚐自製泡菜，試穿韓服及拍照留念)—
明洞購物區

Day 5 保肝專門店—N首爾塔公園—韓食土產店—仁川→
香港

5天團至此圓滿結束，6天團行程繼續如下：

Day 5 人氣綜藝節目《Running Man》拍攝地：光明洞窟
(包入場，遊覽黃金宮殿、黃金瀑布、紅酒洞窟)—
The Painters【HERO】塗鴉秀(包入場)#—東大門
購物區
#《特別安排》每位客人韓元5000禮品代金券乙張(數量有限，送完即止)。

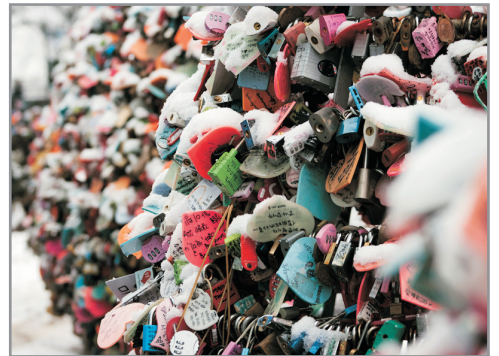
Day 6 保肝專門店—N首爾塔公園—韓食土產店—仁川→
香港



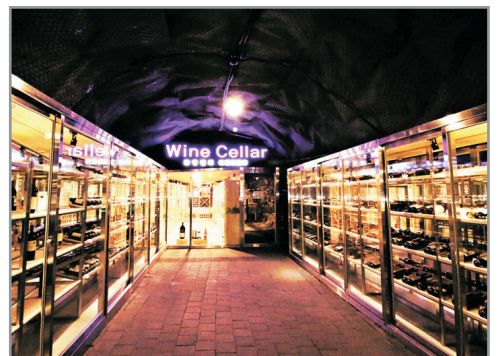
南怡島



士多啤梨園



N首爾塔公園



光明洞窟

天數	早餐	午餐	晚餐	酒店住宿
1		航機上	海鮮一隻雞料理	☑《獨家》三陟Sol Beach Hotel & Resort (保證海景露台客房)
2	酒店內	餃子火鍋	韓牛定食(每人約160g)*	www.daemyungresort.com/sb/sc
3	酒店內	春川鐵板炒雞+年糕+紫菜炒飯	新羅傳統蔘雞湯	☑首爾四星級Stanford/Golden Seoul/Ibis Styles Ambassador Seoul/Glad/
4	酒店內	韓式燒烤	/	Four Points by Sheraton/Courtyard By Marriott/ Sotetsu Hotels The Splaisir Seoul [△]
5	酒店內	航機上		安抵香港
5天團至此圓滿結束，6天團行程繼續如下：				
5	酒店內	市內餐廳	【米芝蓮選定餐廳】# 滿足五醬豬手+餃子湯	☑首爾四星級Stanford/Golden Seoul/Ibis Styles Ambassador Seoul/Glad/
6	酒店內	航機上		Four Points by Sheraton/Courtyard By Marriott/ Sotetsu Hotels The Splaisir Seoul [△] 安抵香港

*如不吃牛者，報名時請說明，將視乎當地餐廳供應之食物款式安排而定。

米芝蓮推介/選定餐廳，或設多間分店，前往享用之餐廳需視乎預約情況而定。

※首爾酒店將因應房間情況而可能分開2/3晚入住。

△如遇以上酒店客滿，本公司將會安排增選入住五星級Grand Ambassador Pullman/Novotel Ambassador Seoul Yongsan/The MVL Kintex Hotel (SONO CALM GOYANG)。

註：

- 細心提示：客人參與各項水上活動前，應衡量個人身體狀況，以及當時的天氣和水面情況，以評估應否參與，並遵照一切安全守則，以保障自身安全。
- 大部份酒店及度假村附設有(WIFI)無線上網服務，覆蓋範圍及收費均以酒店公佈為準。
- 五天團及六天團須視乎團員人數而可能合併出發，領隊或本公司職員將協助五天團團員前往機場辦理登機手續，唯領隊須繼續行程而未能隨五天團團員返港。
- 團隊將視乎情況而安排領隊、當地合資格之華語或英語導遊、翻譯員、旅遊車司機及旅行社相關人員隨車沿途提供服務。
- 旅行團服務費屬建議性質。
- 旅行團服務費已包括：領隊、當地合資格之華語或英語導遊、翻譯員、旅遊車司機及旅行社相關人員。每位全程合共港幣：\$550(5天團)/\$660(6天團)。
- 「香港旅遊業議會」(TIC)建議旅客出發前購買旅遊綜合保險。
- 客人凡參加此團必須於報名同時購買或具備綜合旅遊保險。
- 行程表所列載的航班資料、交通、行程、酒店住宿及膳食等安排，將可能因應不同出發日期而有所變動，詳情請參閱收據備註，恕不另行通知。如此等變動於報名後發生，則本公司會作個別通知。
- 行程、膳食及住宿的先後次序，以當地接待安排為準，如有調動，恕不另行通知。
- 團費已包含服務供應商提供之團體優惠，如行程單張沒有註明，客人不會再另外獲得服務供應商提供優惠的差額退款。
- 以上行程價格及其相關費用(例如燃油附加費、手續費、稅項及旅遊業議會印花成本等)可在永安旅遊網站查看或向分行職員查詢。
- 確實團費均以報團當時為準，旺季加幅另行通知。
- 行程所提及之商店，營業時間將視乎當地商店之安排，如遇休業日或提早關門時間，恕不另行通知。
- 客人可於永安網站查閱或於報名時向分行索取「旅客須知」，以便於出發前作好適當準備。
- 確保消費者權益，請詳閱「旅行團報名及責任細則」，客人可向分行職員索取或參閱收據或報名表背頁，並可於永安旅遊網站(www.wingontravel.com)下載最新版本。
- 根據香港旅遊業議會關於『會員因迫不得已理由而取消旅行團』的第二百二十三號指引，旅行社如因『迫不得已理由』取消旅行團，處理團員退款時可以收取退票費，以及本公司訂列收取之以下手續費港幣\$300(5天團)，\$500(6天團)；有關退票費，交通服務供應商或會因應個別出發日期之航班、加班機或包機而徵收較高之退票費甚或不設退票，確實金額以交通服務供應商之最終回覆為準；詳情請瀏覽香港旅遊業議會網站(www.tichk.org)。
- 為使閣下可提早準備行程，當繳交全部款項後，由分行職員講解旅遊資訊。
- 以上圖片僅供參考，一切以實物為準。

航班資料→

- 選乘國泰(CX)/韓亞(OZ)/大韓(KE)/香港(HK)航空公司客機，直航往返仁川。
- 去程：約凌晨0030至凌晨0205/早上0810至早上1025起飛
回程：約早上1120至下午1315抵港
- 或
- 去程：約中午1235至晚上1810起飛
回程：約下午1650至翌日凌晨0230+1抵港
- 航班時間如有更改，則以航空公司資料為準
 - 回程航班或於第6/7天凌晨抵港，建議購買6/7天旅遊保險。
 - 此團不設停留服務。

2019 至 2020 年冬季滑雪場自費項目表

項目名稱和內容	活動時間 (約)	安排時間 (約)	交通時間 (約)	成人人數	每位收費(韓圓 WON)		不参加客人 之安排	
					成人	小童		
江原雪嶺 High One 滑雪場	觀光纜車 GONDOLA	來回程一次票	到達該 地區期間 進行	行程中景點 之一	10 人或以上	15,000	12,000	於附近自由活動
	SnowWorld : 雪兜+GONDOLA	6 小時				40,000		
	空中吊車 LIFT	6 小時				79,000	65,000	
	提升滑雪全套票+ 觀光纜車 GONDOLA 及空中吊車 LIFT (6 小時)+滑雪指導(1 小時)	6 小時				60,000		
Alpensia 滑雪場	空中吊車 LIFT	4 小時	到達該 地區期間 進行	行程中景點 之一	10 人或以上	54,000	43,000	於附近自由活動
	提升滑雪全套票+空中吊車 LIFT (4 小時)+滑雪指導(30 分鐘)	4 小時				48,000		
洪川大明 滑雪場	空中吊車 LIFT	4.5 小時	到達該 地區期間 進行	行程中景點 之一	10 人或以上	60,000	48,000	於附近自由活動
	觀光纜車 GONDOLA	來回程一次票				11,000	8,000	
	提升滑雪全套票+ 空中吊車 LIFT (4 小時)+滑雪指導(1 小時)	4 小時				55,000		
鳳凰城 滑雪場	空中吊車 LIFT	4 小時	到達該 地區期間 進行	行程中景點 之一	10 人或以上	61,000	53,000	於附近自由活動
	觀光纜車 GONDOLA	來回程一次票				12,000	10,000	
	提升滑雪全套票+ 觀光纜車 GONDOLA(4 小時)+ 空中吊車 LIFT(4 小時)+ 滑雪指導(1 小時)	6 小時				65,000		
	雪兜	4 小時				17,000	15,000	
Oak Valley 滑雪場	空中吊車 LIFT	4 小時	到達該 地區期間 進行	行程中景點 之一	10 人或以上	59,000	46,000	於附近自由活動
	雪兜	4 小時				20,000	18,000	
	提升滑雪全套票+空中吊車 LIFT (4 小時)	4 小時				58,000		
Welli Hilli Park 滑雪場	空中吊車 LIFT	4 小時	到達該 地區期間 進行	行程中景點 之一	10 人或以上	63,000	50,000	於附近自由活動
	觀光纜車 GONDOLA	來回程一次票				13,000	10,000	
	雪兜	2 小時				7,000	5,000	
	提升滑雪全套票+ 空中吊車 LIFT (4 小時)+滑雪指導(1 小時)	6 小時				52,000		
龍平滑雪場	空中吊車 LIFT	4 小時	到達該 地區期間 進行	行程中景點 之一	10 人或以上	63,000	51,000	於附近自由活動
陽智山 滑雪場	空中吊車 LIFT	4 小時	到達該 地區期間 進行	行程中景點 之一	10 人或以上	55,000	37,000	於附近自由活動
	雪地電梯	4 小時				34,000		
	雪兜	4 小時				14,000	12,000	
芝山 滑雪場	空中吊車 LIFT	6 小時	到達該 地區期間 進行	行程中景點 之一	10 人或以上	73,000		於附近自由活動
	雪地電梯	6 小時				35,000		
	雪兜	6 小時				30,000		
LG 昆池岩 滑雪場	空中吊車 LIFT	6 小時	到達該 地區期間 進行	行程中景點 之一	10 人或以上	67,000	47,000	於附近自由活動
	雪兜	3-4 小時				77,000 (週末)	53,000 (週末)	
江村 Elysian	空中吊車 LIFT	4 小時	到達該 地區期間 進行	行程中景點 之一	10 人或以上	55,000	37,000	於附近自由活動
	雪兜	3 小時				18,000	13,000	
	提升滑雪全套票+空中吊車 LIFT (4 小時)	4 小時				50,000		
滑雪服 租用費用	全套(外套及滑雪褲)	一晚計	到達該 地區期間 進行	90 分鐘	10 人或以上	15,000		於附近自由活動
		兩晚計				25,000		
	半套(外套或滑雪褲)	一晚計				10,000		
		兩晚計				20,000		
	護膝或護眼罩	一晚計				15,000		
	滑雪場保護鞋(適合不滑雪, 而在滑 雪場活動之客人)	一晚計				10,000		
滑雪手套		15,000 起(售賣)						

註：價錢只供參考，滑雪場價格如有臨時更改，則以當日滑雪場之公佈為準，恕不另行通知

滑雪用具包括：雪杖、雪靴及雪橇，建議客人自備滑雪手套及滑雪眼鏡

有效日期：28/11/2019

PDT-I-OPT-KOR-IKO-038 (P.1)

牌照號碼：350074

不一樣的旅程

南韓冬季【自費項目表】(供參考)

地區	項目名稱和內容	活動時間 (約)	安排時間 (約)	交通時間 (約)	成行人數	每位收費(韓圓 KRW)		不參加客人 之安排
						成人	小童	
首爾/濟州	亂打 SHOW 以韓國傳統敲擊樂為題材,並以廚房為背景,由飾演廚師的搞笑能手們,利用各種大大小小的廚具作樂器合力演奏,生動有趣。	90分鐘	到達該地區期間進行	30分鐘	10人或以上	40,000		於附近自由活動
首爾/濟州/釜山	The Painters [HERO] 塗鴉秀 全韓首創,以搞笑默劇形式,配合特技效果的真人繪畫藝術表演,主角們於強勁音樂節拍下,以超高速詼諧動作繪圖,如同表演魔術,將整個舞臺轉變為立體的美術音樂會,全新的視覺美術體驗!	90分鐘	到達該地區期間進行	30分鐘	10人或以上	40,000		於附近自由活動
首爾	CHEF·拌飯秀 韓國總統夫人強力推薦之國際表演秀,以 Beatbox 作現場伴奏配合表演者諧趣的表情及創新劇情,表現出切菜、炒菜、淘米的各種交錯聲樂,廚師們有趣的身體語言和活潑的表情,與觀眾作逗趣的互動,最為讚嘆。	90分鐘	到達該地區期間進行	30分鐘	10人或以上	40,000		於附近自由活動
江原道	High One 觀光纜車 包來回纜車票,觀賞太白山風光	40分鐘	到達該地區期間進行	行程中景點之一	1人或以上	15,000	12,000	於附近自由活動
京畿道	DMZ 非武裝地帶 第三隧道、都羅山展望台、都羅山譚	4小時	到達該地區期間進行	1小時	10人或以上	25,000		於酒店內休息/ 附近自由活動

	項目名稱和內容	活動時間 (約)	安排時間 (約)	交通時間 (約)	成行人數	每位收費(韓圓 KRW)		不參加客人 之安排
						成人	小童	
特色餐食	活魚海鮮餐/長腳蟹餐(2人一隻)	90分鐘	到達該地區期間進行	30分鐘	10人或以上	40,000	35,000	於附近餐廳 自費用餐
	活魚海鮮餐(主餐改為活魚海鮮餐)	90分鐘				35,000	30,000	
	品嚐皇帝蟹	1小時				85,000/1kg (如不足1kg,則按比例計算)		享用團體餐
	硫磺鴨餐	1小時	16,000					
	五花肉燒烤	1小時	15,000	12,000				
地道餐食	香菇火鍋/餃子火鍋/海鮮火鍋/部隊火鍋/風味豬骨煲/石頭飯+Shabu Shabu/中華料理/春川炒雞/人蔘雞湯/Sukiyaki/韓式燒烤	1小時	到達該地區期間進行	30分鐘	10人或以上	12,000	9,000	於附近餐廳 自費用餐
	隨團拍照服務(5R照片) 部份團隊將安排專人隨團拍照,客人可於回港前自行向工作人員選購。	/	到達該地區期間進行	/	1人或以上	4,500/每張		/
首爾	旅遊車 前往廣藏市場、世界杯市場、鷺梁津海鮮市場、麻浦農水產物市場、東大門、新村、仁寺洞、新沙洞、明洞、南大門、梨泰院、弘大購物區。 (如前往以上2個或以上景點/購物點,價錢則以倍數計算,如此類推)	2小時	到達該地區期間進行	行程中景點之一	全團	5,000		/

自費活動細則:

- 行程表上已列明團費所包括各項活動,部份自費活動會列明自費或顯示於自費項目表並均有機會安排客人參與,須視乎當地實際情況而定。
- 為使團友更充實旅程及增廣見聞,於各地自由活動時間,當地接待公司均樂意代為安排額外自費節目,費用包括交通費、停車費、入場費、導遊、領隊及司機超時工作費等。如活動需額外工作人員協助,小費則可隨心打賞。
- 以上自費項目將於到達該地區期間進行,並以安全為原則,及在時間許可下方可進行,但在客觀或非控制因素之特殊情況下,工作人員有權按環境作出適當安排,客人應自行決定參加與否。
- 團友在考慮參加自費活動時,尤其各項具危險性的活動,應先衡量個人年齡、體格、健康狀況,以及當時天氣環境及活動內容細節等,及考慮活動是否適合自己之需要,並根據實際情況,先徵詢醫生或專業人士之意見,以評估應否參與。
- 客人參與活動時,必須遵照一切安全守則,確保在最安全及最適當的情況下進行有關活動,並須承擔由此而引起的一切責任後果,包括意外傷亡及財物損失等。
- 自費節目倘因人數不足、天氣因素影響、自費節目額滿、宗教集會、公眾假期或非本公司控制範圍內而導致未能安排,改期或取消,工作人員將按實際情況通知客人及另作處理。
- 小童收費按當地標準,如歲數、高度等。
- 以上交通時間以單程點對點計算。而活動時間當中包括~說明、準備、等候及活動正式進行的預計時間。
- 以上價目表之活動價錢及資訊只供參考,如有更改,一切以當地接待單位提供為準。