



# 北京喜慶過大年、古北水鎮新年廟會、金山嶺長城、天壇公園祈福、故宮、鳥巢VIP特別通道6天高鐵美食豪華團 CAPNY06ET



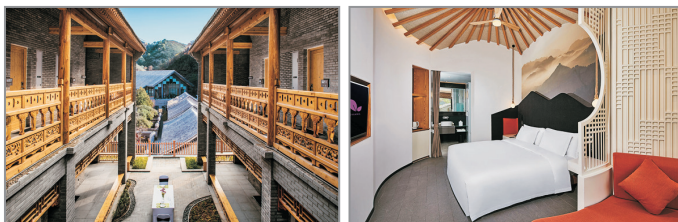
## 悉心策劃·細意安排·讓您過一個難忘的春節：

- 保證入住2晚Banyan Tree悅榕莊集團旗下~國際品牌五星級標準金山嶺長城悅苑酒店。
- 登上北京最美長城【金山嶺長城】，飽覽浩瀚美景，登高祈福迎新年，祈求來年心想事成。
- 參觀【天壇公園祈福，祈求風調雨順，國泰民安】，體會古代宮廷文化。
- 前往長城腳下的古鎮【古北水鎮】，感受新年廟會，參與傳統趣味新年遊戲、吃遍多種多樣應節民間小食，尋味老北京。
- 精心細選人氣餐廳，特別安排網紅打卡、創意京味烤鴨名店【四季民福烤鴨】、御膳傳人京魯菜精品【聚德樓】、京城餐飲實力名牌【花家怡園】官府菜等。
- 遊不一樣的鳥巢，重本安排VIP國家級元首特別通道，內裡金碧輝煌，盡顯氣派。
- 全程不設購物店及自費項目，遊覽時間更充裕，旅程預算亦更易掌握。
- 贈送每位永安貴賓一串冰糖葫蘆，好運連連。



## 世界文化遺產、北京最美長城~金山嶺長城 登高祈福，祈求來年心想事成

西起龍嶺口，東止望京樓，全長約10公里，景觀壯美而雄渾，素有「萬里長城，金山獨秀」之說。長城上視野開闊、敵樓密集、景觀奇特，軍事防禦體系健全，保存完好。現為國際級風景名勝區，國家4A級旅遊景區，全國重點文物保護單位。  
【包往返纜車+電瓶車，格外輕鬆】



## 連續2晚保證入住 國際品牌五星級標準~金山嶺長城悅苑酒店 (Banyan Tree悅榕莊集團旗下)

2018年開幕，地處長城腳下，群山環抱之中，酒店將現代設計風格與體現當地文化特色的元素相融合，充滿古典風格，可感受古長城壯麗景觀與當代建築藝術風格的完美融合。酒店有約200間“眠蔭”(客房)，設計以環繞四周綿延山勢為靈感，飽含文化底蘊。

<https://www.dhawa.com/zh/dhawa-jinshanling/jinshanling.html>



### 古北水鎮過大年，感受新年廟會

古北水鎮背靠司馬台長城，坐擁鴛鴦湖水庫，是京郊罕見的山水城結合的自然古村落。特別安排參與新年廟會，感受古鎮過年氣氛：

～趣味新年遊戲：體驗投壺、打銅錢、射箭、丟沙包、抖空竹等

～尋味老北京：炒乾果、老北京茶湯、烤紅薯、老北京豌豆黃、打年糕、燒烤等

～懷舊活動：抽冰嘎、滑冰車、冰上碰碰車、冰上坦克等

(實際活動以景區最終公布為準)

### 天壇公園祈福～祈求風調雨順

天壇是明清兩朝帝王祭天、祈穀和祈雨的場所。是現存中國古代規模最大、倫理等級最高的祭祀建築群。以往皇室每年在天壇舉行三次祭祀活動，祈求五穀豐收。據介紹，中國歷代帝王祭天時都有儀仗相隨，以彰顯國家威嚴，表達對上天的敬仰。祭天儀仗被稱為“大駕鹵簿”，等級最高，場面宏大，肅穆莊嚴。

(祭天表演以景區安排為準，如臨時取消，將不另作其他替換或退款，敬請留意)

### 精心細選～非一般餐食安排，細選名流星級食店，大飽口福

#### 【超重本推介】北京烤鴨名店~四季民福(故宮店)

店內招牌酥香嫩烤鴨是採用特選酥香嫩烤鴨，以掛爐烤制，鴨皮油亮剔透，肥而不膩，外酥里嫩。每個區域都有固定片鴨師傅，保證烤鴨出品速度。店內裝潢更揉合了中國風和現代風格，更可於用餐時欣賞故宮角樓的風景，成為網紅打卡餐廳。

#### 京城餐飲實力名牌~花家怡園官府菜

北京的著名餐飲品牌，更曾成為奧運會的官方指定接待餐廳，實力非凡，分店多達十多間，餐廳以四合院式設計，院內游廊環繞、精緻典雅。

#### 御膳傳人京魯菜精品~聚德樓

邀得宮廷菜、莊館菜傳承人，御膳麵點大師王希富任餐廳顧問，打造京魯菜中的精品，用料及烹調方法講究，讓人回味無窮。

#### 古北水鎮人氣美食~水鎮特色燒肉

採用半肥瘦的大五花肉，以秘制方法燒得酥爛不膩，蘸上秘製辣醬，配上青瓜條、生菜，以外脆內軟的燒餅包著，風味獨特。

#### 北京地方傳統名菜~魚頭泡餅

屬京幫菜，是以北方醬、燉為基礎再改良而成的特色北京菜。大魚頭鹹鮮微辣，肉質嫩滑而香味濃郁，佐以酥脆的烙餅，現烙現吃，蘸湯享用更加可口，一菜兩食。



四季民福餐廳(欣賞故宮角樓風景)

#### 【四季民福烤鴨宴餐單】

##### 涼菜

北京味道、巧拌豆苗、撈汁鰓頭、櫻桃鴨肝、老北京卷醬肉、白水羊肉

##### 熱菜

酥香嫩烤鴨一套、干燒大黃魚、貝勒烤肉、乾炸小丸子、豉椒3A雪花牛肉、泉水竹蓀羊肚菌燉柴雞、宮保大蝦球、鳳梨鮮果鴨脯咕咕肉、黑松露煎烤黃牛肝菌、干燒冬筍

##### 主菜

一品黃壇香(10位)

##### 主食

小吃拼盤、牛腩炒飯、小鴨酥

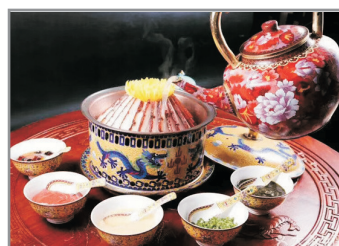
##### 甜品

自製優酪乳配蜂巢蜜(10位)

\*菜式或會因應食材供應而作出更改，以上菜單僅供參考。



四季民福酥香嫩烤鴨



聚德樓



水鎮特色燒肉



魚頭泡餅



- 第1天** 香港西九龍站集合兼享用早餐—乘高鐵直達北京西站(約9小時，沿途細意欣賞由南至北的不同景緻)  
—**金山嶺**—連續入住2晚金山嶺長城悅苑酒店  
\*北京至金山嶺車程約3小時
- 第2天** **金山嶺長城(包往返纜車+電瓶車)**—「長城腳下千年古鎮」古北水鎮，感受新年廟會\*—**金山嶺**  
\*古北水鎮內活動以實際景區安排為準。
- 第3天** **金山嶺—北京—重本安排參觀不一樣的鳥巢~VIP通道—《率先安排》北京民俗村~體驗製作北京京劇臉譜#**  
#如民俗村臨時不對外開放，則改為於其他場地體驗。  
\*金山嶺至北京車程約3小時
- 第4天** **天壇公園祈福—中國國家博物館—世界最大城市中心廣場~天安門廣場**  
~**中國國家博物館**：全中國最大的綜合性博物館，博物館展出包括兵馬俑彩俑、四羊方尊、司母戊鼎、三星堆面具等多件中國國寶。
- 第5天** **北京—《世界文化遺產》故宮\*(太和殿、中和殿、保和殿、延禧宮、景仁宮、鍾粹宮、珍寶館(額外包門票入場))、故宮文創館—王府井大街**  
~**王府井大街**：擁有百年歷史的著名商業區，聚集數百家大小商店，包括建於清末，以售賣老北京手工藝品、古玩等之東安市場、百貨大樓及聚集各式美食攤檔的小吃街等。  
\*故宮內景點開放時間以景區當天公布為準，如遇故宮內各宮殿或珍寶館暫停開放而未能參觀，將不另作其他替換或退款，敬請留意。
- 第6天** **北京—乘高鐵直達香港西九龍站後解散(約9小時)**

天數	早餐	午餐	晚餐	豪華住宿
1			福壽柴鍋特色菜	《保證入住》2晚【國際品牌】 五星級標準金山嶺長城悅苑酒店
2	酒店內	農家喜宴	水鎮燒肉館	
3	酒店內	年年有餘~魚頭泡餅	風味小館	《保證入住》北京【國際品牌】五星級標準 金融街威斯汀酒店或麗思卡爾頓酒店或 JW萬豪酒店
4	酒店內	餡滿北京餃子	四大菜系~魯菜精品聚德樓	
5	酒店內	【人氣首選】四季民福烤鴨~故宮店	花家怡園~官府菜	
6	酒店內			

☞酒店免費提供wifi設備，覆蓋範圍需視乎酒店安排。



金融街麗思卡爾頓酒店



金融街威斯汀大酒店



北京JW萬豪酒店



註：

1. 客人於旅程期間敬請妥善保管及愛惜耳機，如有任何損毀或遺失，需自行負責耳機之賠償費用(港幣\$300/部)。
2. 網速、穩定程度及有效期須視乎當地供應商而定，如因個別智能手機或上網裝置之問題而未能使用上網服務，本公司恕不另作補償。
3. 由即日起，旅客入住中國境內酒店時，公安機關會透過酒店前台向旅客一併採集人像信息。
4. 由於內地酒店須開業最少一年，方可獲正式評級，而已獲評級的酒店，如欲申請提升評級，亦需時辦理手續，故此，酒店在未獲有關單位按國家規定的標準正式評級期間，本社以「準五星級」或「五星標準」標示酒店級數，以便客人參考。
5. 為便閣下可提早準備旅程，當繳交全部款項後，由分行職員講解旅遊資訊。
6. 旅行團服務費屬建議性質。
7. 旅行團服務費已包括：領隊、當地導遊、旅遊車司機及旅行社相關人員，於完團前個別向團友收取。每位全程合共(港幣)：\$600。
8. 如團隊人數為8人或以下，團隊或不設領隊，但仍設當地導遊接待，本公司將於出發前三天向客人發出集合資料短訊。旅行團服務費已包括：當地導遊、旅遊車司機及旅行社相關人員，於完團前個別向團友收取。每位全程合共(港幣)：\$600。
9. 高鐵行李規定，每位乘客的行李重量不超過20kg(成人)/10kg(小童)，長、闊、高相加不超過130cm。
10. 「香港旅遊業議會」(TIC)建議旅客出發前購買旅遊綜合保險。
11. 客人凡參加此團必須於報名時購買或具備綜合旅遊保險。
12. 行程表所列載的航班資料、交通、行程、酒店住宿及膳食等安排，將可能因應不同出發日期而有所變動，詳情請參閱收據備註，恕不另行通知。如此等變動於報名後發生，則本公司會作個別通知。
13. 行程、膳食及住宿的先後次序，以當地接待安排為準，如有調動，恕不另行通知。
14. 團費已包含服務供應商提供之團體優惠，如行程單張沒有註明，客人不會再另外獲得服務供應商提供優惠的差額退款。
15. 以上行程價格及其相關費用(例如燃油附加費、手續費、稅項及旅遊業議會印花成本等)可在永安旅遊網站查看或向分行職員查詢。
16. 確實團費均以報團當時為準，旺季加幅另行通知。
17. 以上圖片僅供參考。
18. 客人可於永安網站查閱或於報名時向分行索取「旅客須知」，以便於出發前作好適當準備。
19. 確保消費者權益，詳情請參閱收據或報名表背頁之報名及責任細則。客人可於永安旅遊網站(www.wingontravel.com)下載或向各分行職員索取「旅行團報名及責任細則」之最新版本。
20. 根據香港旅遊業議會關於「會員因迫不得已理由而取消旅行團」的第二百二十三號指引，旅行社如因「迫不得已理由」取消旅行團，處理團員退款時可以收取退票費，以及本公司訂列收取之以下手續費港幣\$500；有關退票費，交通服務供應商或會因應個別出發日期之航班、加班機或包機而徵收較高之退票費甚或不設退票，確實金額以交通服務供應商之最終回覆為準；詳情請瀏覽香港旅遊業議會網站(www.tichk.org)。

交通資料

- 採乘高鐵香港來回北京

### 升級貼心服務

每位貴賓安排一部輕便導賞耳機，  
隨時隨地清楚聆聽導遊講解，  
輕鬆自在投入精彩旅程!(註1)

### 【通訊無阻】

免費提供手機數據SIM卡(每位成人一張)，  
精彩旅程馬上可以和家人、朋友分享，  
通訊無間斷。(註2)

### 香港出發高鐵團注意事項：

客人必須於報名時提交正確英文姓名\*及證件號碼，  
以給予鐵路公司作出票之用。如出票後因錯名，  
錯證件號或出發日期而更改，需辦理退票及重購  
手續，如因此導致未能重新出票及成行，有關責  
任須由客人承擔，本公司概不負責。  
(\* 持中國身份證客人必須提供正確簡體中文姓名)

### 永安貴賓尊享

座位區內集合(B2抵港樓層)

兼食埋早餐先出發!

(只適用於上午6時半至10時集合時間)