



仁川+ 首爾悠遊5天之旅 AKSWX05X

【獨家】宮廷式設計韓屋酒店《慶源齋》Gyeongwonjae Ambassador
IFEZ G-Tower觀景台、新基傳統市場、光明洞窟、安山五彩星光村、
士多啤梨園、高陽/河南Starfield Shopping Mall~ Aquafield Jjimjil SPA
《11月1日起出發適用》



【獨家】Gyeongwonjae Ambassador

【國際品牌ACCOR酒店集團】

五星級Gyeongwonjae Ambassador Incheon 《慶源齋》 www.gyeongwonjae.com

取名Gyeongwonjae意味著充滿幸福和歡樂的村莊，酒店建造成本比興建一幢20層高的大酒店更要高昂，地點位於仁川松島中央公園正中心。酒店由雅高集團經營，建築外型仿照景福宮所興建，客房室內如屋頂、地板、門窗、甚至每件傢俱的設計概念，均取材至朝鮮時代的宮廷模式，屋頂層層疊疊、錯落而優美，可說是古今並存的傳統韓式建築，氣派尊貴且瑰麗堂皇。是體會充當一日帝王住在真正輝煌的宮殿裡的最佳機會，如此罕有的機會怎能錯過真正「帝王級」的享受呢！

由於酒店的建築既懷舊又摩登，因此人氣韓劇《鬼怪》也曾在此取景拍攝，連雜誌與設計節目亦慕名而來取景。



【獨家】Gyeongwonjae Ambassador



【獨家】Gyeongwonjae Ambassador



【慶源齋】客房內無料Minibar



保證連續3晚入住【國際品牌ACCOR酒店集團】
五星級Novotel Ambassador Seoul Yongsan/Dongdaemun Hotel

Day 1 香港→仁川—新基傳統市場—IFEZ G-Tower觀景
台(可俯瞰松島中央公園景致)



光明洞窟

Day 2 漫遊宮廷式設計韓屋酒店《慶源齋》韓服試穿體
驗—人氣綜藝節目《Running Man》拍攝地：光明
洞窟(黃金宮殿、黃金瀑布、紅酒洞窟)—安山五彩
星光村



安山五彩星光村

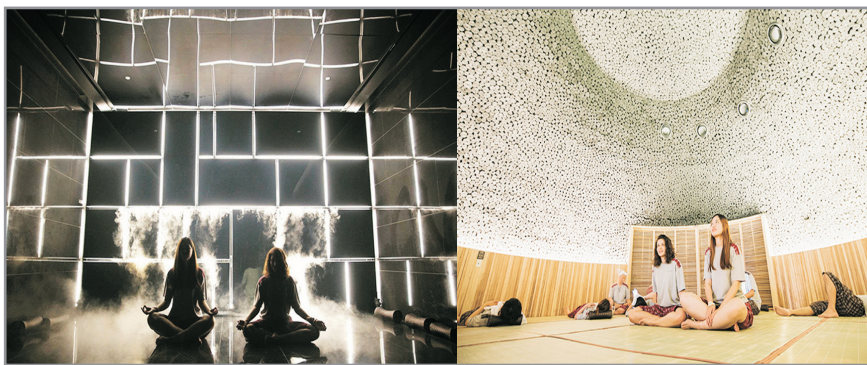
Day 3 士多啤梨園(包入場，每人品嚐約500g)*—高陽/
河南Starfield Shopping Mall~Aquafield Jjimjil熱療SPA
(包入場)—The Painters【HERO】塗鴉秀*(包入場)
*採摘士多啤梨及確實享用方式須視乎果園最終安排而定。
#如遇The Painters【HERO】塗鴉秀休館而未能欣賞，則改為前往欣賞
「亂打Nanta Show」及不設禮品代金券。
#《特別安排》每位客人韓國5000禮品代金券乙張。(數量有限，送完即止)

Day 4 人蔘專賣店—韓流化妝品店—保肝專門店—益善
洞韓屋胡同一N首爾塔公園(包乘搭高速電梯前往
Observatory 360度俯瞰首爾景色)



士多啤梨園

Day 5 韓食土產店—仁川→香港



高陽/河南Starfield Shopping Mall~Aquafield Jjimjil SPA

Aquafield Jjimjil熱療是以「休息與療癒」為重點而打造的三溫暖汗蒸幕，其內部空間根據具體功能被劃分，奢華的內部設計、9個獨特的主題區特色汗蒸幕，贏得外國遊客的好口碑。特別推介：用水蒸氣打造出的雲端熱療室、能夠觀賞360度全景影像的多媒體藝術熱療室、充滿自然氣息的扁柏木熱療室、有美容幫助的鹽磚熱療室、讓人快樂且盡情流汗的木炭房及戶外FOOT SPA。



益善洞韓屋胡同

天數	早餐	午餐	晚餐	酒店住宿
1		航機上	原隻硫磺烤鴨(4人一隻)	【國際品牌ACCOR酒店集團】 《獨家》五星級《慶源齋》仁川宮廷式設計韓屋酒店Gyeongwonjae Ambassador Hotel http://www.gyeongwonjae.com/
2	酒店內	石頭飯+Shabu Shabu	滾筒炭火烤韓豚	【國際品牌ACCOR酒店集團】 五星級Novotel Ambassador Seoul Yongsan Hotel https://www.ambatel.com/novotel/yongsan/ko/main.do 或 五星級Novotel Ambassador Seoul Dongdaemun Hotel https://www.ambatel.com/novotel/dongdaemun/ko/main.do
3	酒店內	/	【米芝蓮推介餐廳】 [#] 高麗蔘雞湯	
4	酒店內	元祖一隻雞+刀削麵	【米芝蓮選定餐廳】 [#] 滿足五香豬手	
5	酒店內	航機上		安抵香港

#米芝蓮推介/選定餐廳，或設多間分店，前往享用之餐廳需視乎預約情況而定。

註：

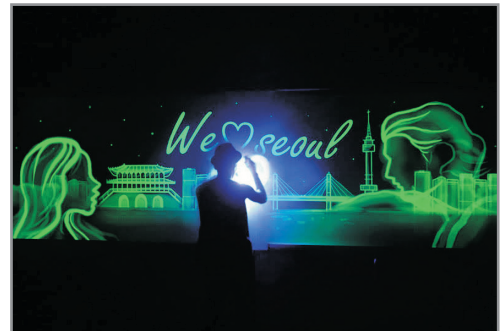
1. 細心提示：客人參與各項水上活動前，應衡量個人身體狀況，以及當時的天氣和水面情況，以評估應否參與，並遵照一切安全守則，以保障自身安全。
2. 大部份酒店及度假村附設有(WiFi)無線上網服務，覆蓋範圍及收費均以酒店公佈為準。
3. 團隊將視乎情況而安排領隊、當地合資格之華語或英語導遊、翻譯員、旅遊車司機及旅行社相關人員隨車沿途提供服務。
4. 旅行團服務費屬建議性質。
5. 旅行團服務費已包括：領隊、當地合資格之華語或英語導遊、翻譯員、旅遊車司機及旅行社相關人員。每位全程合共港幣：\$550。
6. 「香港旅遊業議會」(TIC)建議旅客出發前購買旅遊綜合保險。
7. 客人凡參加此團必須於報名時購買或具備綜合旅遊保險。
8. 行程表所列載的航班資料、交通、行程、酒店住宿及膳食等安排，將可能因應不同出發日期而有所變動，詳情請參閱收據備註，恕不另行通知。如此等變動於報名後發生，則本公司會作個別通知。
9. 行程、膳食及住宿的先後次序，以當地接待安排為準，如有調動，恕不另行通知。
10. 團費已包含服務供應商提供之團體優惠，如行程單張沒有註明，客人不會再另外獲得服務供應商提供優惠的差額退款。
11. 以上行程價格及其相關費用(例如燃油附加費、手續費、稅項及旅遊業議會印花成本等)可在永安旅遊網站查看或向分行職員查詢。
12. 確實團費均以報團當時為準，旺季加幅另行通知。
13. 行程所提及之商店，營業時間將視乎當地商店之安排，如遇休業日或提早關門時間，恕不另行通知。
14. 客人可於永安網站查閱或於報名時向分行索取「旅客須知」，以便於出發前作好適當準備。
15. 確保消費者權益，請詳閱「旅行團報名及責任細則」，客人可向分行職員索取或參閱收據或報名表背頁，並可於永安旅遊網站(www.wingontravel.com)下載最新版本。
16. 根據香港旅遊業議會關於『會員因迫不得已理由而取消旅行團』的第二百二十三號指引，旅行社如因『迫不得已理由』取消旅行團，處理團員退款時可以收取退票費，以及本公司訂列收取之以下手續費港幣\$300；有關退票費，交通服務供應商或會因應個別出發日期之航班、加班機或包機而徵收較高之退票費甚或不設退票，確實金額以交通服務供應商之最終回覆為準；詳情請瀏覽香港旅遊業議會網站(www.tichk.org)。
17. 為使閣下可提早準備旅程，當繳交全部款項後，由分行職員講解旅遊資訊。
18. 以上圖片僅供參考，一切以實物為準。

航班資料▶

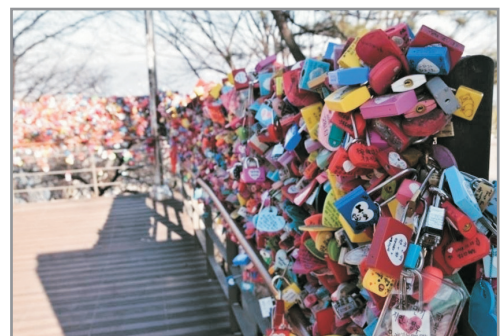
選乘國泰(CX)/韓亞(OZ)/大韓(KE)/香港(HX)航空公司，直航往返仁川。
去程：約早上0810至早上1025起飛/中午1235至下午1810起飛
回程：約早上1120至下午1315抵港/下午1650至翌日凌晨0230+1抵港

註：

- 航班時間如有更改，則以航空公司資料為準
- 回程航班或於第6日凌晨抵港，建議購買6天旅遊保險。
- 此團不設停留服務。



The Painters【HERO】塗鴉秀



N首爾塔公園

首爾【自費項目表】(供參考)

地區	項目名稱和內容	活動時間(約)	安排時間(約)	交通時間(約)	成行人數	每位收費(韓圓 KRW)		不參加客人之安排
						成人	小童	
首爾	DMZ 非武裝地帶 第三隧道、都羅山展望台、都羅山譚	4 小時	到達該地區期間進行	1 小時	10 人或以上	25,000		於酒店內休息/ 附近自由活動
	亂打 SHOW 以韓國傳統敲擊樂為題材，並以廚房為背景，由飾演廚師的搞笑能手們，利用各種大大小小的廚具作樂器合力演奏，生動有趣。	90 分鐘	到達該地區期間進行	30 分鐘	10 人或以上	40,000		於附近自由活動
	The Painters [HERO] 彩繪秀 全韓首創，以搞笑默劇形式，配合特技效果的真人繪畫藝術表演，主角們於強勁音樂節拍下，以超高速詠諧動作繪圖，如同表演魔術，將整個舞臺轉變為立體的美術音樂會，全新的視覺美術體驗!	90 分鐘	到達該地區期間進行	30 分鐘	10 人或以上	40,000		於附近自由活動
	CHEF 拌飯秀 韓國總統夫人強力推薦之國際表演秀，以 Beatbox 作現場伴奏配合表演者諧趣的表情及創新劇情，表現出切菜、炒菜、淘米的各種交錯聲樂，廚師們有趣的身體語言和活潑的表情，與觀眾作逗趣的互動，最為讚嘆。	90 分鐘	到達該地區期間進行	30 分鐘	10 人或以上	40,000		於附近自由活動

	項目名稱和內容	活動時間(約)	安排時間(約)	交通時間(約)	成行人數	每位收費(韓圓 KRW)		不參加客人之安排
						成人	小童	
特色餐食	活魚海鮮餐/長腳蟹餐(2 人一隻)	90 分鐘	到達該地區期間進行	30 分鐘	10 人或以上	40,000	35,000	於附近餐廳 自費用餐
	活魚海鮮餐 (主餐改為活魚海鮮餐)	90 分鐘				35,000	30,000	
	品嚐皇帝蟹	1 小時				75,000/1kg (如不足 1kg, 則按比例計算)		
	硫磺鴨餐	1 小時				16,000		
	五花肉燒烤	1 小時				15,000	12,000	
地道餐食	香菇火鍋/餃子火鍋/海鮮火鍋/部隊火鍋/風味豬骨煲/石頭飯+Shabu Shabu/中華料理/春川炒雞/人蔘雞湯/Sukiyaki/韓式燒烤	1 小時				12,000	9,000	
	隨團拍照服務 (5R 照片) 部份團隊將安排專人隨團拍照，客人可於回港前自行向工作人員選購。	/	到達該地區期間進行	/	1 人或以上	4,500/每張		/
	旅遊車 前往廣藏市場、世界杯市場、鷺梁津海鮮市場、麻浦農水產物市場、東大門、新村、仁寺洞、新沙洞、明洞、南大門、梨泰院、弘大購物區。 (如前往以上 2 個或以上景點/購物點，價錢則以倍數計算，如此類推)	2 小時	到達該地區期間進行	行程中 景點之一	全團	5,000		/

自費活動細則:

- 行程表上已列明團費所包括各項活動，部份自費活動會列明自費或顯示於自費項目表並均有機會安排客人參與，須視乎當地實際情況而定。
- 為使團友更充實旅程及增廣見聞，於各地自由活動時間，當地接待公司均樂意代為安排額外自費節目，費用包括交通費、停車費、入場費、導遊、領隊及司機超時工作費等。如活動需額外工作人員協助，小費則可隨心打賞。
- 以上自費項目將於到達該地區期間進行，並以安全為原則，及在時間許可下方可進行，但在客觀或非控制因素之特殊情況下，工作人員有權按環境作出適當安排，客人應自行決定參加與否。
- 團友在考慮參加自費活動時，尤其各項具危險性的活動，應先衡量個人年齡、體格、健康狀況，以及當時天氣環境及活動內容細節等，及考慮活動是否適合自己之需要，並根據實際情況，先徵詢醫生或專業人士之意見，以評估應否參與。
- 客人參與活動時，必須遵照一切安全守則，確保在最安全及最適當的情況下進行有關活動，並須承擔由此而引起的一切責任後果，包括意外傷亡及財物損失等。
- 自費節目倘因人數不足、天氣因素影響、自費節目額滿、宗教集會、公眾假期或非本公司控制範圍內而導致未能安排、改期或取消，工作人員將按實際情況通知客人及另作處理。
- 小童收費按當地標準，如歲數、高度等。
- 以上交通時間以單程點對點計算。而活動時間當中包括~說明、準備、等候及活動正式進行的預計時間。
- 以上價目表之活動價錢及資訊只供參考，如有更改，一切以當地接待單位提供為準。