

- ◆ 全程不購物、不車販、不設白天自費加遊，讓您有充裕時間遊覽，真正純玩
- ◆ 送您數據卡，沿途分享精彩旅程
- ◆ 全程安排耳機導覽，清楚聆聽講解



昆明、大理、麗江

玉龍雪山(甘海子、雲杉坪、藍月谷)、《世界文化遺產》麗江古城、黑龍潭公園、大理古城、白族大院、滇池大壩(觀候鳥)

6天純玩高鐵團 CJWLB06LT



行程特點：

- 保證乘坐高鐵直達車次往來香港西九龍及昆明南，體驗陸上飛馳的快感
- 重本安排動車由昆明前往麗江，快捷舒適，節省車程
- 玉龍雪山(重本安排乘搭雙程索道)~前往觀賞玉龍雪山的最佳位置~雲杉坪，並漫步藍月谷欣賞夢幻美景
- 夜遊束河古鎮及參加特色之民族篝火晚會，感受到極為古樸的納西民俗文化
- 食盡雲南地道美食：滇菜風味餐、白族風味餐、火塘雞風味、馬幫菜、砂鍋魚等
- 大理入住五星級標準大理三塔苑酒店(大理民居風格特色酒店)或同級

玉龍雪山《國家5A級風景區》

中國最南的雪山，納西族人更指玉龍雪山頂是神靈居住的地方。因雪山山腰雲騰霧繞，遠望像一條銀白色的巨龍而得名，而永不消逝的積雪令雪山看起來氣勢磅礴。《特別安排》來回程索道前往賞玉龍雪山的最佳位置~雲杉坪。



雲杉坪索道

遊覽景區重點景點：

【甘海子】玉龍雪山東麓的一個開闊草甸，是天然大牧場，長約4公里，寬1.5公里，海拔約2900米，從西面玉龍雪山腳一直伸延到天邊。這裏更是仰視玉龍雪山全貌最近的地方。

【雲杉坪】隱藏在原始雲杉林中的巨大草坪，海拔約3240米，納西語稱「遊午閣」，即「情死之地」，又名錦繡谷，是納西族人心中的聖潔之地。特別安排乘來回雲杉坪索道前往雲杉坪。

【藍月谷】這裡的水源是來自雪山冰川融化的冰雪，位於玉龍雪山腳下，晴天之下，水呈藍色，景色奇幻。而山谷呈月牙形，遠看就像一輪藍色的月亮鑲嵌在玉龍雪山腳下，因此得名藍月谷。漫步藍月谷木棧道步道，細賞迷人美景風光。



藍月谷木棧道步道



世界文化遺產~麗江古城

國家5A級旅遊景區，集合了納西文化的精華，保留了宋、元以來形成的歷史風貌，古城以其建築佈局著稱於世，為中國古代城市建設之瑰寶，更被列入世界文化遺產之一。而四方街為古城的中心，是古時茶馬古道的交易市場。



歷史文化名城~大理古城

穿過巍峨的大理古城牆，彷彿穿越時空走進古代，兩旁盡是古色古香的街舖，一路走去，有售賣小吃和民族飾物的小店，再到洋人街，選一間酒吧或咖啡屋悠閒地坐一會，感受這個充滿白族氣息古城。



悠閒愜意~黑龍潭公園

位於麗江古城北邊象山腳下，總佔地面積約625.3萬平方米，海拔約2419米，為世界文化遺產麗江古城的一部分，展示納西族歷史文化和本土文化。廣闊及清澈的泉潭、鮮豔的涼亭、遠處的玉龍雪山山景，構成絕美的景色。



Day 1

香港西九龍站集合—乘高鐵直達昆明南站—昆明—欣賞城市燈光夜景

Day 2

昆明—(重本安排乘動車，約3小時)—麗江—《世界文化遺產》麗江古城【大水車、四方街、石板街、特色酒吧街】

Day 3

麗江—玉龍雪山景區—甘海子(乘坐環保車往雲杉坪索道候車站)—雲杉坪#(包來回程索道)—雲杉坪候車站乘電瓶車前往藍月谷—麗江—夜遊東河古鎮【四方聽音廣場、篝火晚會*】

#若玉龍雪山雲杉坪索道維修或受天氣影響不開放，將會轉往犛牛坪，不作另行通知。

*篝火晚會於露天場地舉行，如遇大雨將取消此行程，因麗江東河古鎮的篝火晚會，是由當地的少數民族自發性的活動(不收取任何門票費用)。故此，篝火晚會有時會臨時取消活動。

Day 4

麗江—黑龍潭公園【鎖翠橋、萬壽亭、五孔橋】—大理—眺望洱海風光—羅時江濕地公園—白族大院【白族建築、品嚐三道茶、欣賞白族歌舞表演】—大理古城【洋人街、旅遊步行街】

*麗江至大理車程約2.5小時。

Day 5

大理—昆明—滇池大壩(觀候鳥)—中國最大鮮切花交易市場~斗南花卉市場(觀賞成千上萬鮮花交易盛況，特別安排品嚐雲南特色鮮花餅)—金馬碧雞坊

~金馬碧雞坊：屹立於昆明市中心的兩座牌坊，一個是「金馬坊」，另一個是「碧雞坊」。此兩牌坊初建於明朝宣德年間，距今至少500多年。

*大理至昆明車程約4小時。

Day 6

昆明—昆明南站乘高鐵返回香港西九龍站



天數	早餐	午餐	晚餐	城市	住宿酒店
1			滇菜風味餐	昆明	四星級標準~時尚型精品酒店宜尚酒店或維也納國際酒店(昆明新螺獅灣店)或同級
2	酒店內	白族風味餐*	火塘雞風味餐	麗江	雲南特色民居五星級標準客棧祥和一號假日酒店或龍耀祥酒店或同級
3	酒店內	納西風味餐	馬幫菜風味餐		
4	酒店內	土八碗風味餐	砂鍋魚風味餐	大理	五星級標準大理三塔苑酒店或三悅酒店或漫灣大酒店或同級
5	酒店內	過橋米線風味	特色烤鴨風味餐	昆明	四星級標準~時尚型精品酒店宜尚酒店或維也納國際酒店(昆明新螺獅灣店)或同級
6	酒店內				

* 如遇當地政府徵用及酒店客滿，則安排同級酒店，不另行通知，敬希留意。

#2月起出發團隊改為享用當地風味。

註：

1. 客人於旅程期間敬請妥善保管及愛惜耳機，如有任何損毀或遺失，需自行負責耳機之賠償費用(港幣\$300/部)。
2. 網定、穩定程度及有效期須視乎當地供應商而定，如因個別智能手機或上網裝置之問題而未能使用上網服務，本公司恕不另作補償。
3. 為使閣下可提早準備旅程，當繳交全部款項後，由分行職員講解旅遊資訊。
4. 由於內地酒店須開業最少一年，方可獲正式評級，而已獲評級的酒店，如欲申請提升評級，亦需時辦理手續，故此，酒店在未獲有關單位按國家規定的標準正式評級期間，本社以「準五星級」或「五星標準」標示酒店級數，以便客人參考。
5. 由即日起，旅客入住中國境內酒店時，公安機關會透過酒店前台向旅客一併採集人臉信息。
6. 高鐵行李規定，每位乘客的行李重量不超過20kg(成人)/10kg(小童)，長、闊、高相加不超過130cm。
7. 如團友因患高原反應導致終止行程返港，所產生之額外費用須由客人自理。
8. 大理、麗江地區較為落後，本社已安排住宿當地較佳之酒店及膳食，唯環境設施仍欠水準，請各團友留意！
9. 由於玉龍雪山位於海拔高達3000公尺以上的地方，所以參加者必須注意個人健康狀況，敬請留意！
10. 旅行團服務費屬建議性質。
11. 旅行團服務費已包括：領隊、當地導遊、旅遊車司機及旅行社相關人員，於完團前個別向團友收取。每位全程合共(港幣)：\$600。
12. 如團隊人數為8人或以下，團隊或不設領隊，但仍設當地導遊接待，本公司將於出發前三天向客人發出集合資料短訊，旅行團服務費已包括：當地導遊、旅遊車司機及旅行社相關人員，於完團前個別向團友收取。每位全程合共(港幣)：\$600。
13. 「香港旅遊業議會」(TIC)建議旅客出發前購買旅遊綜合保險。
14. 客人凡參加此團必須於報名時同時購買或具備綜合旅遊保險。
15. 行程表所列載的航班資料、交通、行程、酒店住宿及膳食等安排，將可能因應不同出發日期而有所變動，詳情請參閱收據備註，恕不另行通知。如此等變動於報名後發生，則本公司會作個別通知。
16. 行程、膳食及住宿次序如有改動，以當地接待安排為準。
17. 以上圖片僅供參考。
18. 團費已包含服務供應商提供之團體優惠，如行程單張沒有註明，客人不會再另外獲得服務供應商提供優惠的差額退款。
19. 以上行程價格及其相關費用(例如燃油附加費、手續費、稅項及旅遊業議會印花成本等)可在永安旅遊網站查看或向分行職員查詢。
20. 確實團費均以報團當時為準，旺季加幅另行通知。
21. 客人可於永安網站查詢或於報名時向分行索取「旅客須知」，以便於出發前作好適當準備。
22. 確保消費者權益，請詳閱「旅行團報名及責任細則」，客人可向分行職員索取或參閱收據或報名表背頁，並可於永安旅遊網站(www.wingontravel.com)下載最新版本。
23. 根據香港旅遊業議會關於「會員因迫不得已理由而取消旅行團」的第二百二十三號指引，旅行社如因「迫不得已理由」取消旅行團，處理團員退款時可以收取退票費，以及本公司訂列收取之以下手續費港幣\$500；有關退票費，交通服務供應商或會因應個別出發日期之航班、加班機或包機而徵收較高之退票費甚或不設退票，確實金額以交通服務供應商之最終回覆為準；詳情請瀏覽香港旅遊業議會網站(www.tichk.org)。

火塘雞風味餐

原隻麗江土雞
納西小炒肉
素炒時蔬
番茄土豆片
香菇扣肉
高原魚片
配菜：【小青菜、小白菜、粉絲、西式火腿、麗江木耳、豆苗、納西豆腐、海帶、香菇】
特色粍粍、白米飯
大可樂一瓶、啤酒兩瓶

*菜式或會因應食材供應而作出更改，以上菜單僅供參考。

交通資料：

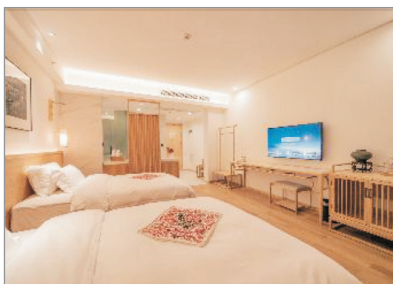
- 乘坐高鐵香港往返昆明。

永安貴賓尊享

座位區內集合(B2抵港樓層)

兼食埋早餐先出發!

(只適用於上午6時半至10時集合時間)



大理三塔苑酒店



大理三塔苑酒店

晚間自費活動僅供參考，可自由選擇

- 1) 昆明：《雲南映象》雲南歌舞表演
- 2) 麗江：《麗水金沙秀》納西族歌舞表演

*詳情及活動細則，請於報名前瀏覽永安旅遊網行程內之自費項目欄介紹。

【升級貼心】

每位貴賓安排一部輕便導賞耳機，隨時隨地清楚聆聽導遊講解，輕鬆自在投入精彩旅程! (註1)

【通訊無阻】

免費提供手機數據SIM卡(每位成人一張)，精彩旅程馬上可以和家人、朋友分享，通訊無間斷。(註2)

香港出發高鐵團注意事項：

客人必須於報名時提交正確英文姓名*及證件號碼，以給予鐵路公司作出票之用。如出票後因錯名，錯證件號或出發日期而更改，需辦理退票及重購手續，如因此導致未能重新出票及成行，有關責任須由客人承擔，本公司概不負責。
(*持中國身份證客人必須提供正確簡體中文姓名)