

以客為尊·服務質素有保證

- ◆ 全程不購物、不車販、不設白天自費加遊，讓您在充裕時間遊覽，真正純玩
- ◆ 送您數據卡，沿途分享精彩旅程
- ◆ 全程安排耳機導覽，清楚聆聽講解

升級純玩



❧ **【觀聖潔千年冰川·賞罕有紅石奇景】** ❧
海螺溝~國家冰川公園、紅石公園~燕子溝、天域瑤池溫泉、
千年古鎮~黃龍溪、成都5天團 CJCDU05LT

行程特點：

- 【瑰麗風光】前往終年不融之千年冰川~海螺溝國家冰川公園(重本安排乘坐冰川高空纜車)觀賞冰川世界、大冰瀑布、蜀山之王~貢嘎雪山及舉世罕見之森林冰川共生奇景。
- 【地道美饌】嚴選特色佳餚，生態犛牛肉風味、高原山珍風味等，重本安排品嚐雅安三絕之「砂鍋雅魚」及《獨家》於洲際酒店享用海鮮自助晚餐。
- 【舒適住宿】成都1晚入住國際品牌五星級標準~溫江皇冠假日酒店Crowne Plaza或同級。
~提升1晚入住《獨家》環球中心天堂洲際大飯店InterContinental。
- 【溫泉享受】安排前往2019年8月開業海螺溝天域瑤池溫泉，重本包門票入場，浸泡多達25個特色溫泉池、中藥池等，體驗溫泉養生。

窩心安排·服務提升·力臻完美：

1. 2月-3月出發贈送每位1個溫暖實寶
2. 2月起出發保證全程採用全新真皮豪華商務座位旅遊巴，旅遊更放鬆舒適



國家5A級旅遊景區【海螺溝】~重本安排乘坐冰川高空纜車

海螺溝位處四川省中部，是中國唯一的冰川森林公園，同時是中國國家地理雜誌評為最美名山之一。海螺溝本應是長年冰封的地方，而海螺溝冰川是貢嘎山東坡眾多冰川中的一條，尾端伸入到原始森林區達6公里，海拔只有2850米，是地球上同緯度的冰川中海拔最低。冰川的雪粒盆是整個冰川的源泉，盆內冰雪積累到一定程度，就會翻越盆沿形成巨大雪崩，故雪粒盆雖美麗神秘，卻只可遠觀不可靠近。盆的邊緣是國內已知最大的冰瀑布，高1080米，寬500-1100米，晶瑩剔透，雄奇無比。

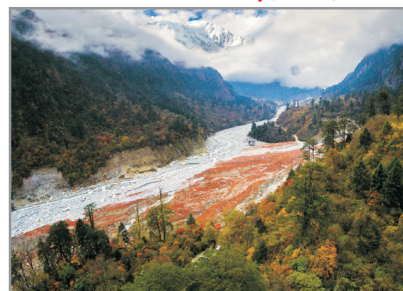
❁ **季節限定** ❁ **賞高山杜鵑花海(約4月中旬-5月中旬)(註2)**



燕子溝~觀賞「天下第一紅石灘」

燕子溝擁有多項自然奇觀，包括冰川、雪峰、彩林與及蔓延二十公里的神奇紅石。不同的季節和天氣情況下，紅石的色澤深淺不同，一年四季風景各有特色。燕子溝的紅石在地球上極其罕有，並且只能生長在溝內的主河道，被帶離隨即死掉變黑，可說是那裡獨有自然的奇觀!

❁ **季節限定** ❁ **賞高山杜鵑花海(約4月中旬-5月中旬)(註2)**





豪華尊貴住宿享受，格外舒適，締造難忘之旅

**《獨家》成都1晚入住國際品牌五星級標準洲際酒店集團(IHG)旗下
環球中心天堂洲際大飯店InterContinental(保證安排露台房)**

- 坐落於全球著名的巨型單體建築新世紀環球中心內，酒店設計為迷人的地中海風情建築，內部裝潢豪華而富現代感，房間寬敞舒適，屬該區頂級酒店之一，非一般旅行團住宿可比！
- 酒店設有天堂島海洋樂園、健身房、無邊界泳池等設施。客房面積約40平方米起，設有獨立露台，可欣賞到沿海岸風情小鎮，棧橋碼頭及天堂島海洋樂園壯麗的海天景觀。酒店更緊鄰環球購物中心，購物娛樂相當方便。
- 客人可尊享優惠價\$300/間提升至花園套房(內設特大床，客廳、私家花園)。
(*請於報名時向職員查詢供應情況)



成都1晚入住國際品牌五星級標準酒店或同級

- 溫江皇冠假日酒店Crowne Plaza(溫江區核心區域「國際花園城市」內的嶄新地標，舉步可達溫江區新興商圈珠江廣場)



體驗海螺溝天域瑤池溫泉，休閒寫意，頤養身心

2019年8月落成開業，總投資約六千萬元，設25個特色溫泉泡池、中藥池、高空無邊際觀景溫泉泳池、室外兒童戲水樂園、太空艙等不同功能區，處群山環抱，毗深澗清泉，建築藝術與山水美景渾然天成。一邊欣賞如詩如畫的美景，一邊享受熱氣騰騰的溫泉，休閒愜意。





Day 1

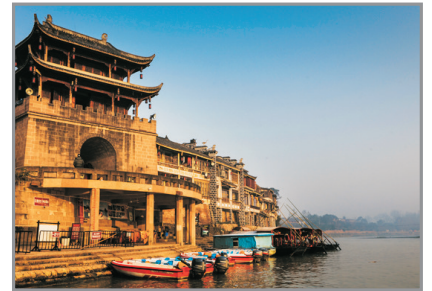
香港→成都(天府之國)—寬窄巷子(成都市井生活縮影)—熊貓精品屋—全球首間熊貓郵局—《獨家》重本安排洲際酒店內享用海鮮自助晚餐，包酒水無限量暢飲
 ~寬窄巷子：成都唯一遺留下來的清朝古街道，由寬巷子、窄巷子和井巷子組成。現今的寬窄巷子更帶有一份時尚感，咖啡廳、酒吧、小吃攤、特色小店遍佈，文藝味道十足。



寬窄巷子

Day 2

成都—千年古鎮黃龍溪(四川十大水鄉古鎮，天然影視攝影基地)—中國唯一三縣衙門—古碼頭—磨西鎮天主教堂(外觀)—毛澤東宿營地(外觀)—海螺溝—天域瑤池溫泉#(2019全新落成)(包門票享用1次)
 ~黃龍溪古鎮：已有1700年歷史，屬於國家4A級的旅遊景區。古鎮以明清建築為主，亭台樓閣、小橋流水，古樸寧靜。穿梭於街巷中，光溜溜的青石路，烏黑發亮的門板，古色古香的招牌，透著濃濃的古意。
 #請自備泳衣、泳帽等個人物品。
 *成都往黃龍溪車程約1.5小時；黃龍溪往海螺溝車程約4小時。



黃龍溪古鎮

Day 3

中國唯一國家冰川森林公園~海螺溝國家級風景名勝區(註5)(世界同緯度海拔最低、最大之現代冰川，國家5A級景區，國家地質公園，國家地理雜誌評選中國最美十大名山之一、包公共環保接駁車往返)—特別重本安排乘坐高空觀景纜車往返(空中欣賞中國最高大之冰川瀑布、蜀山之王~貢嘎雪山、舉世罕見之冰川森林共生奇景)—零距離接觸冰川世界—貢嘎紅石之谷~燕子溝風景區(全世界紅石最多最集中的地方之一，包公共環保接駁車往返)—天下第一紅石灘—天藥水坪—定海神針—十里仙境
 #景區確實行程或所參觀之景點，需視乎景區現場安排而定。
 *海螺溝往燕子溝車程約40分鐘。



瀘定橋

Day 4

海螺溝—瀘定縣—古代入藏咽喉要道~瀘定橋(康熙御筆題名)—兩城~雅安(昔日茶馬古道重鎮)—成都—春熙路商業步行街—IFS國金中心巨型熊貓(外觀)—網紅打卡地~成都遠洋太古裡休閒購物區
 ▲景區即日起至2020年1月期間封閉維修，如未能參觀，將改為遊覽成都望江樓。
 *海螺溝往瀘定橋車程約1小時；瀘定橋往成都車程約4小時。



IFS國金中心巨型熊貓

Day 5

成都→香港



天數	早餐	午餐	晚餐	城市	住宿酒店
1			《獨家》洲際酒店海鮮自助晚餐 (包酒水無限量暢飲) [▲]	成都	《獨家入住》國際品牌五星級標準 環球中心天堂洲際大飯店(露台房) [▲]
2	酒店內	巴蜀風味宴	酒店內享用~高原生態犛牛肉風味宴	海螺溝	連續兩晚入住海螺溝四星級標準 長征大酒店或明珠花園酒店或同級
3	酒店內	景區簡餐	酒店內享用~高原山珍風味宴		
4	酒店內	雅安三絕之砂鍋雅魚	自行享用當地美食	成都	【國際品牌】五星級標準溫江皇冠假日酒店或同級
5	酒店內*				

*如遇回程航班為09:00或之前起飛，是日早餐改為外賣早餐盒。

▲客人可尊享優惠價\$300/間提升至花園套房(內設特大床、客廳、私家花園)，請於報名時向職員查詢供應情況。如遇酒店滿房或政府徵用酒店，將改為入住國際品牌五星級標準成都世紀城天堂洲際大飯店或同級，當天晚餐將改為酒店內享用海鮮自助晚餐(包酒水無限量暢飲)。

註：

- 客人於旅程期間敬請妥善保管及愛惜耳機，如有任何損毀或遺失，需自行負責耳機之賠償費用(港幣\$300/部)。
- 網速、穩定程度及有效期須視乎當地供應商而定，如因個別智能手機或上網裝置之問題而未能使用上網服務，本公司恕不另作補償。
- 為使閣下可提早準備旅程，當繳交全部款項後，由分行職員講解旅遊資訊。
- 報名時客人必須提交正確英文姓名、出生日期及回鄉證號碼/旅遊證件號碼。
- 冬季景點之開放及關閉時間最終由當地政府及景區決定，因遇暴風雪時，部分景區將會提早關閉或不開放。
- 由於內地酒店須開業最少一年，方可獲正式評級，而已獲評級的酒店，如欲申請提升評級，亦需時辦理手續，故此，酒店在未獲有關單位按國家規定的標準正式評級期間，本社以「準四/五星級」或「四/五星標準」標示酒店級數，以便客人參考。
- 由即日起，旅客入住中國境內酒店時，公安機關會透過酒店前台向旅客一併採集人像信息。
- 旅行團服務費屬建議性質。
- 旅行團服務費已包括：領隊、當地導遊、旅遊車司機及旅行社相關人員，於完團前個別向團友收取。每位全程合共(港幣)：\$500。
- 如團隊人數為8人或以下，團隊或不設領隊，但仍設當地導遊接待，本公司將於出發前三天向客人發出集合資料短訊，旅行團服務費已包括：當地導遊、旅遊車司機及旅行社相關人員，於完團前個別向團友收取。每位全程合共(港幣)：\$500。
- 「香港旅遊業議會」(TIC)建議旅客出發前購買旅遊綜合保險。
- 以上圖片僅供參考。
- 客人凡參加此團必須於報名同時購買或具備綜合旅遊保險。
- 行程表所列載的航班資料、交通、行程、酒店住宿及膳食等安排，將可能因應不同出發日期而有所變動，詳情請參閱收據備註，恕不另行通知。如此等變動於報名後發生，則本公司會作個別通知。
- 行程、膳食及住宿次序如有改動，以當地接待安排為準。
- 團費已包含服務供應商提供之團體優惠，如行程單張沒有註明，客人不會再另外獲得服務供應商提供優惠的差額退款。
- 以上行程價格及其相關費用(例如燃油附加費、手續費、稅項及旅遊業議會印花成本等)可在永安旅遊網站查看或向分行職員查詢。
- 確實團費均以報團當時為準，旺季加幅另行通知。
- 客人可於永安網站查閱或於報名時向分行索取「旅客須知」，以便於出發前作好適當準備。
- 確保消費者權益，請詳閱「旅行團報名及責任細則」，客人可向分行職員索取或參閱收據或報名表背頁，並可於永安旅遊網站(www.wingontravel.com)下載最新版本。
- 根據香港旅遊業議會關於「會員因迫不得已理由而取消旅行團」的第二百二十三號指引，旅行社如因「迫不得已理由」取消旅行團，處理團員退款時可以收取退票費，以及本公司訂列收取之以下手續費港幣\$300；有關退票費，交通服務供應商或會因應個別出發日期之航班、加班機或包機而徵收較高之退票費甚或不設退票，確實金額以交通服務供應商之最終回覆為準；詳情請瀏覽香港旅遊業議會網站(www.tichk.org)。
- 花卉盛放乃自然現象，需視乎天氣而定，觀賞期僅供參考。

航班資料

- 中國國際(CA)或國泰港龍(KA)或四川(3U)航空客機直航來回成都
- *最終確實航班時間，以航空公司公佈為準
- *乘坐中國國際航空之航班，如客人所提供或輸入之資料及姓名出現錯誤，客人必須自費重新購買一張正確姓名之機票，敬請留意。

【通訊無阻】

免費提供中國移動手機SIM卡(每位成人一張)，精彩旅程馬上可以和家人、朋友分享，通訊無間斷。(註2)

升級貼心服務

每位貴賓安排一部輕便導賞耳機，隨時隨地清楚聆聽導遊講解，輕鬆自在投入精彩旅程!(註1)

長者優惠

60歲或以上，每位減\$150
(持任何證件均可享用優惠)

尊貴安排

- 全程廣東話導遊，更親切講解迷人風景。
- 每人每天一支礦泉水，全程正餐包啤酒及汽水。

晚間自費活動僅供參考，可自由選擇

- 1) 川戲變臉表演(包VIP區觀賞)
- 2) 四川麻辣鴛鴦火鍋(任食放題，包酒水無限量暢飲)

詳情及活動細則，請於報名前瀏覽永安旅遊網行程內之自費項目欄介紹。

浸溫泉須知

切勿單獨泡溫泉，浸泡時間不宜過久，如出現休克、頭暈或感覺不適，需馬上離開溫泉池，盡量休息及補充水份。凡患有心臟病、高血壓、糖尿病、哮喘、懷孕者、皮膚病、動脈性硬化及出血性疾病；又或在空腹、飯後、酒醉及過度疲勞情況下皆不宜浸溫泉。