



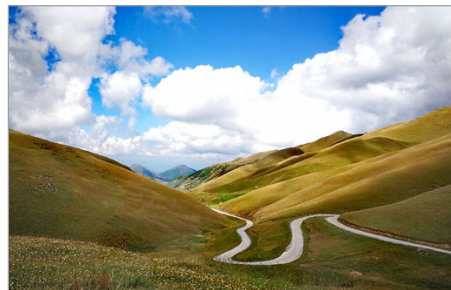
**四季如春 · 避暑納涼【昆明、會澤、東川】**  
**《雲上草原》大海草山風景區、《壯觀繡球花海》南國山花花卉莊園、**  
**《探秘多彩彝鄉》東川太陽谷千鼓彝寨、**  
**品私房禪意素食料理 5 天美食之旅** CJWKM05UT

**行程特點：**

- 飽覽雲南壯麗自然美景，大海草山的高原草甸、千鼓彝寨的深山雲霧、南國山花的湖畔繡球花田，身心舒暢。
- 踏足《國家人文地理》推薦、中國 108 個絕美地標之一：雲南的紐西蘭～大海草山，童話般的美景，一望無際高山大草原。
- 東川千鼓彝寨～太陽谷，探訪古老彝族村寨，聆聽彝族迎客曲和敬酒歌、參與篝火晚會等，深度感受返璞歸真的火塘生活。
- 走進青松葉鋪滿地的冬暖夏涼的土掌房。圍坐在火塘邊，來一場 " 舌尖上的探險 "，品嚐地道彝家火塘宴。
- 超重本安排昆明首屈一指私房定制精品素食餐廳～閑淨處，在雅緻的庭院品嚐私房養生料理。

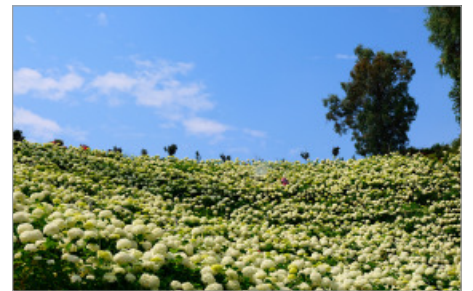
**雲南的紐西蘭～大海草山風景區**

面積 18 萬畝，海拔在 2570-4017 米之間，景觀怡人，風光秀麗，一年四季都有不同景緻，素有「雲南的紐西蘭」之美譽，獲《國家人文地理》雜誌推薦為中國 108 個絕美地標之一。包乘景區環保車，先後遊覽多個景點及觀景台，欣賞壯麗的風景。



**飽覽中國最大戶外繡球花海～南國山花花卉莊園**

於雲南景色秀麗的高原淡水湖泊陽宗海，佔地 1200 多畝，種植繡球品種多達 100 種，年產繡球花量達 40 萬枝。每年 5 月開始繡球花開始盛放，一束接一束形成廣闊壯觀的花海，絢麗奪目，如同走入童話世界。莊園內還有種植來自外國的帝王花、澳臘花、木百合等花卉，爭豔鬥麗，目不暇給。





## 錢王故里、最美彝鄉—東川千鼓彝寨～太陽谷

千鼓彝寨坐落於東川、會澤、尋甸三縣交界處，平均海拔約 2200 米，氣候宜人、環境優美，可探秘古老的彝人文化，感受多彩的彝族風情。

- \* 探秘由 99 戶人家，88 個磨盤，77 口大石缸組成的古老彝族神秘村寨
- \* 土生土長的彝族人會為您放上火盆，獻上攔門酒作為歡迎儀式
- \* 聆聽 "天籟般的彝家阿卡貝拉" 原生態阿旺彝族迎客曲和敬酒歌
- \* 體驗 666 米山崖玻璃棧道—思鄉橋的絕美之境
- \* 參觀傳統古法豆腐手工坊及彝家豆花的製作過程，品嚐消暑佳品—香甜爽滑的太陽谷豆花
- \* 參與熱情似火的太陽谷彝家風情篝火打跳，敲響太陽神鼓，吹響原生態的樹葉，唱著五百年前的山歌，跳著五百年前追獵的舞蹈，穿越回五百年前的彝寨，盡情歡樂，忘卻煩惱
- \* 精心安排彝家土掌房內品嚐地道火塘宴（享用火炕茶、火塘金沙土豆、品嚐彝家特色食品，聽彝族阿妹唱敬酒歌）



東川太陽谷



彝族村寨



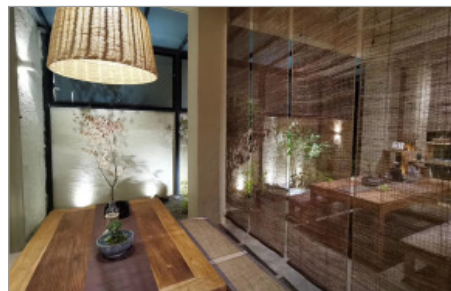
彝族迎賓儀式

## 非一般膳食安排，細選地方美食及名氣餐廳，享受美食打卡之旅

- 會澤地域名菜：品嚐雲南省烹飪協會評定的 "雲南名吃"、有 "水中人參" 之稱的【高原生態虹鱒魚宴】
- 雲南正宗滇菜必吃榜第一名、CCTV 美食節目《舌尖上的中國》取景地、中國烹飪協會評定的 "中國餐飲名店"—福照樓享用【雲南古早滇味美食】（\* 乘坐國泰港龍航空團隊適用）
- 大眾點評網站名列昆明新派過橋米線排名第一的 "尚順號"，品雲南地道正宗金銀過橋米線 + 雲南傳統特色小吃套餐（\* 乘坐國泰港龍航空團隊適用）
- 昆明私房定制精品素食餐廳 "閑淨處"，於日式禪意山水庭院享用最當造時令食材炮製的養生料理



昆明福照樓



私房素食餐廳「閑淨處」



私房素食餐廳「閑淨處」



**Day 1**

香港 → 昆明—特別安排夜遊中國最大鮮切花交易市場～斗南花卉市場▲（觀賞成千上萬鮮花花卉交易盛況）

※ 乘坐國泰港龍航空之團隊，增遊官渡古鎮及品嚐地道特色小吃「官渡粑粑 + 豆麵湯圓」，及增加享用晚餐【尚順號～過橋米線 + 雲南傳統特色小吃套餐】

▲ 花卉市場交易高峰時段為晚上 20:00 ~ 02:00，遊覽時間約 40 分鐘，客人可留在酒店休息或自由參與跟隨導遊遊覽花卉市場。



斗南花卉市場

**Day 2**

昆明—會澤—大海草山風景區【眺望犀牛觀景點、磨盤山觀景點、滴水岩觀景台、小犀牛風景區】

～眺望犀牛：依傍高山，毗鄰深谷，身邊是一片傾斜平緩又廣闊的草甸，核心景區小犀牛一覽無遺，是草山觀光和攝影最佳位置之一。

～磨盤山：磨盤山在彝族人心中能夠磨掉一切災難疾苦不幸，是帶來好運的神山。

～滴水岩觀景台：站於觀景台之上，每當天晴雲稀，朝陽若隱若現之際，機緣相合，可一睹綺麗奇幻的佛光。

～小犀牛風景區：清透的犀牛河蜿蜒起伏，潔白的蒙古包裊裊炊煙，羊肥馬壯的高原牧場，呈現一副人與自然和諧祥和的畫面。

\* 昆明至會澤車程約 3.5 小時



《嘉靖通寶》雕塑

**Day 3**

會澤—世界最大最重金屬古錢幣～《嘉靖通寶》雕塑—會澤古鎮【雲南第一大都督～唐繼堯故居、會澤江西會館建築群】—東川太陽谷【彝寨村寨、思鄉橋玻璃棧道、觀看古法豆腐的手工作坊及彝家豆花製作過程】—特別安排：彝家土掌房地道火塘宴（品火炕茶、火塘金沙土豆、彝家特色菜品、聽彝族阿妹唱敬酒歌）—篝火晚會—東川縣城

～嘉靖通寶雕塑：直徑長 22.6 米，重 77777 公斤，獲列入健力士世界大全紀錄。錢幣中間更有一座「彩虹橋」貫穿，有「招財進寶、升官發財」之意。

～會澤古鎮：有「天南銅都」之稱，是雲南的歷史文化名城。明清時期曾建立眾多會館、寺廟，不少更保留至今，被譽為「明清古建築博物館」。

\* 會澤至東川太陽谷車程約 2.5 小時；東川太陽谷至東川縣城車程約 1 小時



彝家土掌房

**Day 4**

東川—昆明—南國山花卉莊園【賞繡球花、月季、時令花卉】（註 1）—重本安排體驗“禪意”私房定制精品素食養生料理之旅（參觀集京都、日式町屋、鯉屋與中式融合的日式禪意枯山水庭院景觀，品嚐雲南地道養生茶及在庭院內品嚐定制私房養生料理）

～重本安排體驗“禪意”私房定制精品素食養生料理之旅（參觀集京都、日式町屋、鯉屋與中式融合的日式禪意枯山水庭院景觀，品嚐雲南地道養生茶及在庭院內品嚐定制私房養生料理）

\* 東川至昆明車程約 2.5 小時。



思鄉橋玻璃棧道

**Day 5**

昆明 → 香港

※ 乘坐國泰港龍航空之團隊，增遊昆明百年老街～錢王街，及增加享用午餐【福照樓～雲南古早滇味美食】。



天數	早餐	午餐	晚餐	城市	住宿酒店
1			/*	昆明	《保證入住》連鎖酒店~昆明維也納酒店(永安貴賓專屬樓層)
2	酒店內	當地餐廳	華美達酒店 【會澤精品山居菜】	會澤	【國際品牌】會澤德城華美達酒店或同級
3	酒店內	會澤會館 【高原虹鱒魚風味餐】	土掌房火塘宴	東川	《保證入住》精品特色酒店：金希別院
4	酒店內	南國山花生態輕食	閑淨處 【私房定制精品素食養生料理】	昆明	市區內五星級標準恆盛酒店(永安獨家專享鮮花鋪床)或同級
5	酒店內	/*			

※ 乘坐國泰港龍航空之團隊，第 1 天增加享用晚餐【尚順號~過橋米線+雲南傳統特色小吃套餐】、第 5 天增加享用午餐【福照樓~雲南古早滇味美食】。

註：

- 花卉盛開乃天然現象，數量及景觀視乎天氣而定，敬請留意。
- 雲南省大部份為高海拔地區，客人報名前應考慮個人健康狀況是否合適，活動期間必須注意個人健康狀況，敬請留意！
- 網速、穩定程度及有效期須視乎當地供應商而定，如因個別智能手機或上網裝置之問題而未能使用上網服務，本公司恕不另作補償。
- 客人於旅程期間敬請妥善保管及愛惜耳機，如有任何損毀或遺失，需自行負責耳機之賠償費用(港幣 \$300/部)。
- 為便閣下可提早準備旅程，當繳交全部款項後，由分行職員講解旅遊資訊。
- 由於內地酒店須開業最少一年，方可獲正式評級，而已獲評級的酒店，如欲申請提升評級，亦需時辦理手續，故此，酒店在未獲有關單位按國家規定的標準正式評級期間，本社以「準四/五星級」或「四/五星標準」標示酒店級數，以便客人參考。
- 由即日起，旅客入住中國境內酒店時，公安機關會透過酒店前台向旅客一併採集人像信息。
- 旅行團服務費屬建議性質。
- 旅行團服務費已包括：領隊、當地導遊、旅遊車司機及旅行社相關人員，於完團前個別向團友收取。每位全程合共(港幣)：\$500。
- 如團隊人數為 8 人或以下，團隊或不設領隊，但仍設當地導遊接待，本公司將於出發前三天向客人發出集合資料短訊，旅行團服務費已包括：當地導遊、旅遊車司機及旅行社相關人員，於完團前個別向團友收取。每位全程合共(港幣)：\$500。
- 「香港旅遊業議會」(TIC) 建議旅客出發前購買旅遊綜合保險。
- 客人凡參加此團必須於報名時同時購買或具備綜合旅遊保險。
- 行程表所列載的航班資料、交通、行程、酒店住宿及膳食等安排，將可能因應不同出發日期而有所變動，詳情請參閱收據備註，恕不另行通知。如此等變動於報名後發生，則本公司會作個別通知。
- 行程、膳食及住宿次序如有改動，以當地接待安排為準。
- 如當地旅遊景點進行臨時維修，景點門票在當地退回給客人。
- 確實團費均以報團當時為準，旺季加幅另行通知。
- 團費已包含服務供應商提供之團體優惠，如行程單張沒有註明，客人不會再另外獲得服務供應商提供優惠的差額退款。
- 以上行程價格及其相關費用(例如燃油附加費、手續費、稅項及旅遊業議會印花成本等)可在永安旅遊網站查看或向分行職員查詢。
- 客人可於永安網站查閱或於報名時向分行索取「旅客須知」，以便於出發前作好適當準備。
- 確保消費者權益，請詳閱「旅行團報名及責任細則」，客人可向分行職員索取或參閱收據或報名表背頁，並可於永安旅遊網站(www.wingontravel.com)下載最新版本。
- 根據香港旅遊業議會關於『會員因迫不得已理由而取消旅行團』的第二百二十三號指引，旅行社如因『迫不得已理由』取消旅行團，處理團員退款時可以收取退票費，以及本公司訂列收取之以下手續費港幣 \$300；有關退票費，交通服務供應商或會因應個別出發日期之航班、加班機或包機而徵收較高之退票費甚或不設退票，確實金額以交通服務供應商之最終回覆為準；詳情請瀏覽香港旅遊業議會網站(www.tichk.org)。
- 以上圖片只供參考。

航班資料：

乘坐東方航空(MU)或國泰港龍航空(KA)客機直航往返昆明

※ 航班時間如有更改，則以航空公司資料為準  
※ 航空公司不設停留服務

### 【升級貼心】

每位貴賓安排一部輕便導賞耳機，隨時隨地清楚聆聽導遊講解！(註 4)

### 【通訊無阻】

免費提供手機數據 SIM 卡(每位成人一張)，精彩旅程馬上可以和家人、朋友分享，通訊無間斷。(註 3)