



皇家加勒比國際遊輪~海洋贊禮號

澳洲(悉尼)、新西蘭(島嶼灣、奧克蘭、陶朗加、納皮爾[▲]、威靈頓[▲]、但尼丁、冰川峽灣國家公園)

14天郵輪假期 RLARO14~3

Australia, New Zealand 14 Days

《出發日期：11月7, 28日》

國泰航空公司

郵輪特色

👍 量子系列最新的第三艘郵輪海洋贊禮號，擁有令人驚嘆的創新設備，結合先進高科技和破天荒創新的技術，讓你步入不一樣的未來。



North Star北極星觀景台*



Ripcord by iFly海上跳傘體驗[®]*

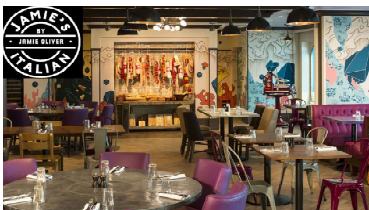


TWO70° 娛樂廳

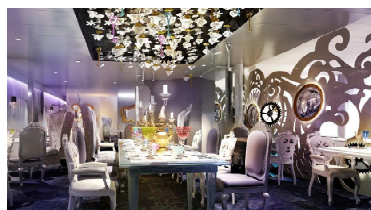


SeaPlex海上多功能運動場*

👍 免費主餐廳、收費餐廳及休閒餐廳供應各國特色美食



Jamie's Italian意大利餐廳*



Wonderland創意料理*

註：(*)表示設施或服務需額外收費。
(▲)指定出發日期適用。



- 首航：2016年
- 排水量：168,666噸
- 甲板樓層：16層
- 載客量：4,905位貴賓
- 豪華設施：
 - ~ 甲板衝浪Flow Rider[®]、健身中心、泳池、水療中心、緩跑徑、SeaPlex海上多功能運動場(海上碰碰車場、滾軸溜冰場、籃球場)、攀石牆、大型劇院、豪華賭場及多間餐飲場所等。
- 網址：www.royalcaribbean.com

早報名優惠最高\$3000
詳情請向分行職員查詢

專業郵輪顧問全程貼心服務

香港隨團專業郵輪顧問全程為您打點一切，包括登機、登船手續、機場至碼頭接送、郵輪上之餐廳及岸上觀光訂位等。更細意安排郵輪顧問帶領團友參加指定之岸上觀光節目(團友可自費參加)，由訂位出發至回程登船，全程均由郵輪顧問貼身從旁照顧，讓您以真正輕鬆的心情，安心享受不一樣的郵輪假期！



出發日期：11月7日

日期	行程	泊岸	啟航
Day 1 11月7日	香港→悉尼(澳洲) Hong Kong→Sydney (Australia)	-	-
Day 2 11月8日	悉尼—海港大橋—歌劇院▲—岩石區周末市場—郵輪啟航(12晚郵輪住宿) Sydney-Harbour Bridge-Opera House▲-The Rocks Market-Pier-Embarkation 早餐於航機上，午、晚餐於郵輪上。	-	17:00
Day 3-4 11月9-10日	海上航行 Cruising	-	-
Day 5 11月11日	島嶼灣◆(新西蘭) Bay of Islands◆(New Zealand) 島嶼灣的美麗和壯觀的景色，每年吸引數十萬名遊客到此一遊。清澈的海灣，吸引無數的海豚在此暢泳，流連忘返。島上有個巨大的沙丘，更可一試踏板滑沙。團友可自己參加由郵輪公司提供之岸上觀光。 早、午、晚餐於郵輪上。	08:00	18:00
Day 6 11月12日	奧克蘭◆(新西蘭)—港灣大橋—天空之城▲—烏島—黑沙灘(觀賞塘鵝聚居地)—索金酒莊(品酒及享用午餐) Auckland◆(New Zealand)-Harbour Bridge-Sky City▲-Muriwai-Muriwai Beach-Soljans Estate Winery 早、晚餐於郵輪上，午餐於酒莊內。	07:00	19:00
Day 7 11月13日	陶朗加(新西蘭)—【重本安排岸上觀光連毛里族傳統特色午餐(Hangi)】—羅托魯亞—愛哥頓牧羊場(觀賞剪羊毛及牧羊犬趕羊表演等)—參觀新西蘭土著毛里族文化村—地熱溫泉區—鹿產品廠 Tauranga (New Zealand)-City Tour with Lunch-Rotorua-Agrodome Farm Shearing Show-Te Puia-Deer Products Factory 【毛里族文化村】：可一睹新西蘭土著毛里族人如何煮食、編織、雕刻及各種的謀生技能。 【地熱溫泉區】：參觀難得一見天然奇景熱泥漿泉，硫磺漿泉，十呎高溫噴泉水柱等。 早、晚餐於郵輪上，午餐品嚐毛里族傳統特色午餐(Hangi)。	07:30	18:00
Day 8 11月14日	納皮爾(新西蘭) Napier (New Zealand) 納皮爾是新西蘭的藝術城市，市內建築物大都滲有藝術味道，有Art Deco City之稱。成為藝術城市是有原因的，在1931年發生了強烈大地震，一天十多次的大地震把整個城市的建築物盡變頹垣敗瓦。由那時開始，納皮爾的重建便滲著藝術味道，成為她在國際上的標籤。團友可自由參加郵輪公司提供之岸上觀光自費節目。 早、午、晚餐於郵輪上。	10:00	20:00
Day 9 11月15日	海上航行 Cruising	-	-
Day 10 11月16日	但尼丁(新西蘭)—【重本安排岸上觀光連午膳】—市內觀光—(古堡式火車站、古樸的大學城樓、已被列入健力士紀錄大全，全世界最斜的街道《Baldwin Street》—奧塔哥半島(觀看全球唯一於內陸的皇家信天翁孵育區及屬於瀕臨絕種的黃眼企鵝) Dunedin (New Zealand)—City Tour with Lunch (Railway Station, University of Otago, Baldwin Street, Otago Peninsula, Royal Albatross Centre, Penguin Place) 早、晚餐於郵輪上，午餐於市內餐廳。	07:00	17:00
Day 11 11月17日	新西蘭峽灣國家公園—海上巡遊，於甲板上360度全方位近距離欣賞峽灣壯麗景色 達斯奇峽灣(0800-0900)、道時弗峽灣(1100-1200)、美福灣(1630-1800) Fiordland National Park, Scenic Cruising (New Zealand) Dusky Sound (0800-0900), Doubtful Sound (1100-1200), Milford Sound (1630-1800) 已被列為【聯合國世界自然遺產區】，是新西蘭最大的國家公園，從東北向西南綿延長230公里，全區佔地120萬公頃，是億萬年前冰河時期所成。由於沿海岸的陸地被冰河不斷磨擦、切鑿，當大陸冰河退卻時，冰河溶化後使海平面上升，海水灌入之前被冰河挖蝕的山谷，因兩岸高聳陡峭，灣水深長，故稱為峽灣。	-	-
Day 12-13 11月18-19日	海上航行 Cruising	-	-
Day 14 11月20日	悉尼泊岸—漁人碼頭(自費品嚐地道海鮮)→香港 Sydney Disembarkation-Fish Market→Hong Kong 早餐於郵輪上，午餐自費於漁人碼頭，晚餐於航機上。	06:30	-

▲外觀
◆需乘接駁船來往碼頭。

14天精彩郵輪假期，完滿結束

Page 2

生效日期：07/05/2020
PDT-T-RCC-AUS-756



出發日期：11月28日

日期	行程	泊岸	啟航
Day 1 11月28日	香港→悉尼(澳洲) Hong Kong→Sydney (Australia)	-	-
Day 2 11月29日	悉尼—海港大橋—歌劇院—岩石區周末市場—郵輪啟航(12晚郵輪住宿) Sydney-Harbour Bridge-Opera House-The Rocks Market-Pier-Embarkation 早餐於航機上，午、晚餐於郵輪上。	-	17:00
Day 3-4 11月30-12月1日	海上航行 Cruising	-	-
Day 5 12月2日	新西蘭峽灣國家公園—海上巡遊，於甲板上360度全方位近距離欣賞峽灣壯麗景色 美福灣(0800-0900)、道時弗峽灣(1330-1430)、達斯奇峽灣(1630-1800) Fiordland National Park, Scenic Cruising (New Zealand) Milford Sound(0800-0900), Doubtful Sound (1330-1430), Dusky Sound (1630-1800) 已被列為【聯合國世界自然遺產區】，是新西蘭最大的國家公園，從東北向西南綿延長230公里，全區佔地120萬公頃，是億萬年前冰河時期所成。由於沿海岸的陸地被冰河不斷磨擦、切擊，當大陸冰河退卻時，冰河溶化後使海平面上升，海水灌入之前被冰河挖蝕的山谷，因兩岸高聳陡峭，灣水深長，故稱為峽灣。	-	-
Day 6 12月3日	但尼丁(新西蘭)—【重本安排岸上觀光連午膳】—市內觀光—(古堡式火車站、古樸的大學城樓、已被列入健力士紀錄大全，全世界最斜的街道《Baldwin Street》—奧塔哥半島(觀看全球唯一於內陸的皇家信天翁孵育區及屬於瀕臨絕種的黃眼企鵝) Dunedin (New Zealand)—City Tour with Lunch (Railway Station, University of Otago, Baldwin Street, Otago Peninsula, Royal Albatross Centre, Penguin Place) 早、晚餐於郵輪上，午餐於市內餐廳。	09:00	17:00
Day 7 12月4日	威靈頓(新西蘭)—【重本安排岸上觀光】—市內觀光(國會大廈、大教堂)—互動博物館(館內展覽跨越地理、歷史、生態、文化藝術等範疇，館內更設有互動式的設計，透過科技虛擬實景，穿梭時空，走進虛幻的世界。) Wellington (New Zealand)-City Tour (Parliament House, Old St.Paul Cathedral Church)-Te Papa Museum 威靈頓是新西蘭的首都。市中心是觀賞表演文化藝術的地方，街頭到處林立畫廊與博物館，加上依山而建的小屋，恬靜悠閒的生活，造成了靜中帶旺的獨特風情。 早、午、晚餐於郵輪上。	12:30	22:00
Day 8 12月5日	海上航行 Cruising	-	-
Day 9 12月6日	陶朗加(新西蘭)—【重本安排岸上觀光連毛里族傳統特色午餐(Hangi)】—羅托魯亞—愛哥頓牧羊場(觀賞剪羊毛及牧羊犬趕羊表演等)—參觀新西蘭土著毛里族文化村—地熱溫泉區—鹿產品廠 Tauranga (New Zealand)-City Tour with Lunch-Rotorua-Agrodome Farm Shearing Show-Te Puia-Deer Products Factory 【毛里族文化村】：可一睹新西蘭土著毛里族人如何煮食、編織、雕刻及各種的謀生技能。 【地熱溫泉區】：參觀難得一見天然奇景熱泥漿泉，硫磺漿泉，十呎高溫噴泉水柱等。 早、晚餐於郵輪上，午餐品嚐毛里族傳統特色午餐(Hangi)。	08:45	20:00
Day 10 12月7日	奧克蘭(新西蘭)—港灣大橋—天空之城—烏島—黑沙灘(觀賞塘鵝聚居地)—索金酒莊(品酒及享用午餐) Auckland (New Zealand)-Harbour Bridge-Sky City-Muriwai-Muriwai Beach-Soljans Estate Winery 早、晚餐於郵輪上，午餐於酒莊內。	07:00	20:00
Day 11 12月8日	島嶼灣(新西蘭) Bay of Islands (New Zealand) 島嶼灣的美麗和壯觀的景色，每年吸引數十萬名遊客到此一遊。清澈的海灣，吸引無數的海豚在此暢泳，流連忘返。島上有個巨大的沙丘，更可一試踏板滑沙。團友可自己參加由郵輪公司提供之岸上觀光。 早、午、晚餐於郵輪上。	07:00	17:00
Day 12-13 12月9-10日	海上航行 Cruising	-	-
Day 14 12月11日	悉尼泊岸—漁人碼頭(自費品嚐地道海鮮)→香港 Sydney Disembarkation-Fish Market→Hong Kong 早餐於郵輪上，午餐自費於漁人碼頭，晚餐於航機上。	06:30	-

▲外觀
◆需乘接駁船來往碼頭。

14天精彩郵輪假期，完滿結束

Page 3

生效日期：07/05/2020
PDT-T-RCC-AUS-756



出發日期：11月7日

團號	郵輪房間	成人團費 (佔半房)	小童團費 (佔半房)	全程單人房 附加費
RLARO14	露台房(Cat. 8D)(DECK 6-9)	\$33,599	\$32,899	\$22,450
RLARO14-2	海景房(Cat. 2N)(DECK 3)	\$30,399	\$29,699	\$19,300
RLARO14-3	內艙房(虛擬露台)(Cat. 4U)(DECK 7-13)	\$27,299	\$26,599	\$16,200

出發日期：11月28日

團號	郵輪房間	成人團費 (佔半房)	小童團費 (佔半房)	全程單人房 附加費
RLARO14	露台房(Cat. 8D)(DECK 6-9)	\$35,499	\$34,799	\$23,350
RLARO14-2	海景房(Cat. 2N)(DECK 3)	\$33,299	\$32,599	\$21,100
RLARO14-3	內艙房(虛擬露台)(Cat. 4U)(DECK 7-13)	\$29,299	\$28,599	\$17,200

註：

- 小童定義：2至12歲以下
- 第3/4位乘客價格，是以其他兩位成年人乘客共用艙房內各項設備為基準計算。
- 以上3/4人房，須視乎客人報名後，船公司房間供應情況方可作實。
- 兩歲以下嬰兒價，請向本社職員查詢。
- 單人報名之客人須繳付單人房附加費，須視乎客人報名後，船公司房間供應情況方可作實。
- 以上費用不包括港口稅及NCF港幣\$4,008-\$4,078，有關稅項須於報名時繳交，並有機會浮動，以郵輪公司公佈作準。
- 船上服務生小費，家庭標準套房Cat.FJ及以下級別，每人每晚美金\$14.5，套房Cat.GS及以上級別，每人每晚美金\$17.5，將自動加入閣下之船上戶口。(如有更改，以郵輪公司公佈作準)
- 旅行團服務費屬建議性質。
- 旅行團服務費已包括：香港隨團郵輪顧問(領隊)、當地導遊、旅遊車司機及旅行社相關人員，於完團時個別向團友收取，每位全程合共(港幣)：\$2,100。



航班資料：

乘坐國泰航空(CX)豪華客機直航往返

去程 香港→悉尼 CX111 約晚上1900起飛/翌日早上0725抵達
或 CX161 約晚上2115起飛/翌日早上0925抵達
回程 悉尼→香港 CX100 約下午1545起飛/同日晚上2155抵達

※不設停留。

簽證須知：

持香港特區護照人士，經本公司辦理澳洲電子簽證，費用\$200。

經本公司辦理新西蘭電子簽證，費用\$450。(詳情請向分行職員查詢)



峽灣國家公園



愛歌頓牧羊場



漁人碼頭



- 備註：
1. 為使閣下可提早準備旅程，當繳交全部款項後，由分行職員講解旅遊資訊。
 2. 因應郵輪公司要求，客人報名時提供以下資料：
 1. 英文姓名
 2. 出生年月日
 3. 護照號碼及有效日期
 4. 國籍
 3. 價錢以港幣、雙人房每位計算。如單人報名需繳付單人房附加費。
 4. 請攜帶一個小旅行袋，因為在上岸前的一個晚上，服務員會先收取行李。
 5. 團費不包括各港口稅、NCF、船上服務之小費、隨團香港領隊之建議服務費、岸上觀光及個人開支。
 6. 因應個別郵輪公司及船隻航行路線，嬰兒必須在郵輪啟航首日，至少年滿6-12個月才能參加，需視乎航線而定，詳情請向本公司職員查詢。(如有任何更改，以郵輪公司公佈為準)
 7. 因應個別郵輪公司及船隻航行路線，孕婦懷孕 24 週或以上(按回程日期計算)不接受登船，孕婦懷孕 20- 23 週，在登船時須出示醫生證明信；部份郵輪公司及指定航次之最高懷孕週數有所不同，詳情請向本公司職員查詢。(如有任何更改，以郵輪公司公佈為準)
 8. 凡18歲以下人士參加皇家加勒比國際遊輪公司歐洲及澳紐航線團隊，必須與18歲以上成人同行並入住同一艙房，否則不能單獨登船。
 9. 凡18歲以下人士參加皇家加勒比國際遊輪公司歐洲及澳紐航線團隊而非與父母同行，出發時必須帶同出世紙副本、附有法律認可之授權書(由第三者簽署)、父母之身份證副本登船，否則郵輪公司有權拒絕客人登船。
 10. 凡持外國護照者(如沒有香港身份證)，必須帶同原居地的機票出發，否則航空公司可能拒絕其登機返港。
 11. 此團訂金每位港幣\$8,000，一經報名，訂金將不獲退回，餘款需於出發前90日付清，否則作自動退團論。客人報名後若取消行程則按下列條款收費：

出發日期	訂金	61-90日	31-60日	30日內
收費	\$8,000	團費60%	團費80%	全部團費

12. 停留人客須自行安排交通工具前往機場。
13. 艙房住宿乃根據皇家加勒比國際遊輪公司實際供應而定，並作最佳安排。
14. 航程路線、停泊碼頭位置、接駁船服務及泊岸啟航時間將以郵輪公司安排為準，皇家加勒比國際遊輪公司保留最終決定權。
15. 旅客必須持有有效之入境簽證，本公司對旅客因個人證件所產生之任何問題概不負責。
16. 永安旅遊及皇家加勒比國際遊輪公司保留權利隨時更改以上之條款及細則。若有任何異議，永安旅遊及皇家加勒比國際遊輪公司保留一切最終決定權。
17. 其他細則及條款均以皇家加勒比國際遊輪之英文版為準。
18. 郵輪公司或本公司有權因應當日郵輪泊岸時間及當地交通情況而增減所有岸上觀光行程之項目，並不會因此而作出補償，各參加者不得異議。
19. 如因天氣惡劣、風浪大或各種未能預知或迫不得已的情況下而不能泊岸，船公司或本公司不會作出任何補償，客人不得異議。
20. 行程表所列載的航班資料、交通、行程、酒店住宿及膳食等安排，將可能因應不同出發日期而有所變動，詳情請參閱收據備註，恕不另行通知。如此等變動於報名後發生，則本公司會作個別通知。
21. 「香港旅遊業議會」(TIC) 建議旅客出發前購買旅遊綜合保險。
22. 客人凡參加此團必須於報名同時購買或具備綜合旅遊保險。
23. 團費已包含服務供應商提供之團體優惠，如行程單張沒有註明，客人不會再另外獲得服務供應商提供優惠的差額退款。
24. 以上行程價格及其相關費用(例如燃油附加費、手續費、稅項及旅遊業議會印花成本等)可在永安旅遊網站查看或向分行職員查詢。
25. 確實團費均以報團當時為準，旺季加幅另行通知。
26. 客人可於永安網站查閱或於報名時向分行索取「旅客須知」，以便於出發前作好適當準備。
27. 確保消費者權益，請詳閱「旅行團報名及責任細則」，客人可向分行職員索取或參閱收據或報名表背頁，並可於永安旅遊網站(www.wingontravel.com)下載最新版本。
28. 根據香港旅遊業議會關於「會員因迫不得已理由而取消旅行團」的第二百二十三號指引，旅行社如因「迫不得已理由」取消旅行團，處理團員退款時可以收取退票費，以及本公司訂列收取之以下手續費港幣\$1000；有關退票費，交通服務供應商或會因應個別出發日期之航班、加班機或包機而徵收較高之退票費甚或不設退票，確實金額以交通服務供應商之最終回覆為準；詳情請瀏覽香港旅遊業議會網站(www.tichk.org)。



信天翁哺育區