



INCLUSIVE

優遊全包

* 全程不設自費活動

* 稅項及燃油附加費全包

* 全程餐食連當地特色美食

* 免收旅行團服務費

塔斯曼尼亞、墨爾本 8 天感受大自然之美 LATCX08NB

塔斯曼尼亞 ~ 荷伯特 (威靈頓山、巴麗拉灣生蠔養殖場、野生動物園)、
朗塞斯頓 (夜觀小企鵝回巢、搖籃山國家公園、莫爾溪克斯國家公園鐘乳石、
傳統澳式農莊、卡德奈特峽谷單軌吊椅)、

墨爾本 (十二門徒石之旅、大型購物中心 Chadstone、塗鴉藝術街)

Tasmania, Melbourne 8 Days

《復活節出發：4月2日》



✔夜觀小企鵝回巢



悉心安排

- 暢遊有【人間天堂】之稱的塔斯曼尼亞，遊覽搖籃山國家公園及乘坐來回程單軌吊椅橫越卡德奈特峽谷，盡享澳洲郊外的怡人景色。
- 遊覽野生動物園、探訪獨有的塔斯曼尼亞魔鬼～袋獾，在資深的動物飼養員帶領下認識不同的野生動物及牠們背後的故事。
- 到訪傳統澳洲農莊，在這裡可觀賞傳統剪羊毛技術、牧羊狗趕羊表演。

滋味餐饗

- 全程餐食包足，更特別安排享受澳式農莊 BBQ、酒店自助晚餐、及西式晚餐 (3 Course) 等。



「探尋舉世聞名峭壁」 十二門徒石之旅

🔥 獨特體驗

在驚心動魄、山勢崎嶇而強風吹拂的海岸線，踏上觀景平台最佳位置，以 270 度觀賞世界知名的十二門徒石全景，忘盡世間瑣碎事。

十二門徒石：位於墨爾本海岸沿線，坎貝爾港國立公園內，奇岸怪壁的十二門徒石是大洋路最著名的景點。經過千年的海浪和海風的洗禮，被大自然鬼斧神工地雕鑿成形態各異的 12 塊砂岩石，看似悲哀，恰似溫柔，巧奪天工。因為其數量和形態酷似耶穌的十二門徒而得名。至今只剩下 7 座，科學研究者說，十二門徒石總有一天會全部消失。您所看到的瞬間，其實便是歷史。

六合谷：順著峽谷懸梯走下到海邊漫步賞景，近距離觀賞海邊峽谷的岩石景觀，再隨意打卡，也能拍出如明信片一樣的美照！



▲塔斯曼尼亞袋獾

永安旅遊專線：2928 8882

wingontravel.com 牌照號碼：350074



▽ 六合谷



「黃昏難忘體驗」 夜觀小企鵝回巢

安排前往 Low Head 海岸邊，由專業導覽員帶領下觀看小企鵝從海裡走回陸地。塔斯曼尼亞的企鵝叫神仙企鵝，體型嬌小，又名小藍企鵝，是世上體型最小的企鵝品種，只有約 40cm 高及 1.1kg 重。近距離觀看小企鵝回巢，機會難逢。



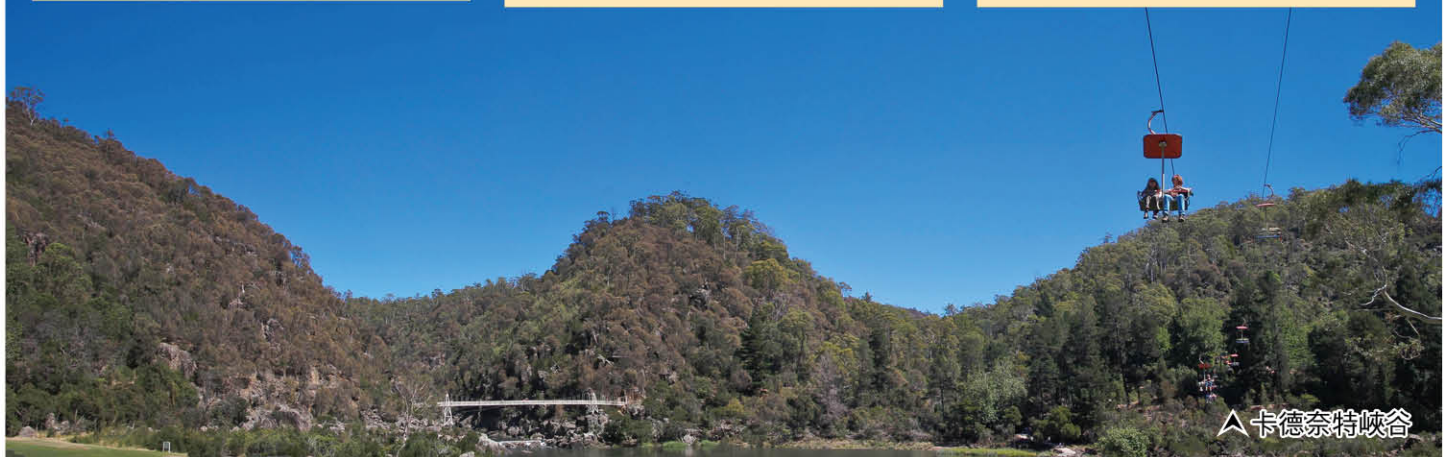
「最鮮味生蠔」 巴麗拉灣生蠔養殖場

塔斯曼尼亞不僅擁有塵世美的自然風光，更因海水水質奇佳，因此在荷伯特一帶有不少鮑魚及生蠔養殖場。特別安排參觀巴麗拉灣生蠔養殖場，由導覽員講解養殖方法，更安排即場試食新鮮生蠔。



「世界文化遺產」 搖籃山國家公園

海拔 1545 米，最高的兩個山巒巍然聳立，在群山之中彷彿如一個英式搖籃，因而得名。它是搖籃山—聖佳爾湖國家公園最美的一部分。在這個令人驚嘆的列入世界遺產名錄的公園中，站在鴿子湖壯麗景色的岸邊，豁然開朗，煩惱一一盡消。



△ 卡德奈特峽谷

Day 1

香港 → 悉尼 (轉機)
Hong Kong → Sydney (Transit)

Day 2

悉尼 → 荷伯特—威靈頓山 (大約海拔 1270 米) 飽覽荷伯特市美景
Sydney → Hobart—Mount Wellington

Day 3

荷伯特—野生鮑魚養殖場 ※(安排即場試食鮑魚, 貴賓更可選購青邊鮑及乾鮑)—巴麗拉灣生蠔養殖場(試食新鮮生蠔及由導覽員講解養殖方法)—野生動物園(探訪塔斯曼尼亞魔鬼~袋獾)—荷伯特

Hobart-Tas Live Abalone-Barilla Bay-Wildlife Park-Hobart
※ 遇上星期六、日或公眾假期或定期保養, 鮑魚養殖場將會休息。因此本公司將不安排前往, 亦不會另外安排其他行程取代, 敬請留意。

Day 4

荷伯特—朗塞斯頓—澳式傳統農莊 # (觀看剪羊毛、牧羊狗趕羊表演)—卡德奈特峽谷(包乘坐來回程單軌吊椅)*—朗塞斯頓—夜觀小企鵝回巢

Hobart-Launceston-Aussie Farm-Cataract Gorge(Chairlift)-Low Head Penguin Tour
· 朗塞斯頓: 是塔斯曼尼亞的第二大城市和北部的出口。她那華麗的維多利亞時代的原始街景和建築給城市帶來一種歷史性的氛圍。
如遇澳式傳統農莊休息或滿座, 本公司將安排於荷伯特或墨爾本的類同農莊進行活動。
* 如遇單軌吊椅暫停開放或維修而未能安排客人乘坐, 本公司將退回有關之款項。

Day 5

朗塞斯頓—蜂蜜專門店 ※(盛產塔省獨特的草本蜜糖)—莎菲鎮—莫爾溪克斯國家公園(鐘乳石)—搖籃山國家公園—鴿湖—朗塞斯頓

Launceston-Honey Shop-Sheffield-Mole Creek Karst National Park(Cave Tour)-Cradle Mountain-Dove Lake-Launceston
※ 遇上星期六、日或公眾假期, 蜂蜜專門店將會休息。因此本公司將不安排前往, 亦不會另外安排其他行程取代, 敬請留意。

Day 6

朗塞斯頓 → 墨爾本—坎貝爾港國立公園—十二門徒石—六合谷—墨爾本

Launceston → Melbourne-Port Campbell National Park-12 Apostles-Lord Ard Gorge-Melbourne
· 坎貝爾港國立公園: 沿岸處處所見是被風沙及海水侵蝕的石灰崖的奇妙景觀, 其中最著名的是十二門徒石。站在岬角邊的步道上, 可一面吹著海風, 一邊伴隨著海浪拂岸的聲響, 欣賞形狀各異的獨立礁石。其後更安排前往距離十二門徒石 2 公里的六合谷, 近距離觀賞海邊峽谷的岩石景觀。
· 六合谷: 一座由海水沖刷出來的峽谷, 距離十二門徒石只有約 2 公里。這裡的名字便是曾於當年發生的一宗帆船「六合號」的悲慘沉船事件而來。你可以近距離觀賞海邊峽谷的岩石景觀, 亦可順著峽谷懸梯走下到海邊漫步賞景。

Day 7

墨爾本—市內觀光(國會大廈、聯邦廣場、福林德街火車站、聖伯多祿大教堂、唐人街)—費茲羅花園—特別增遊潮爆自拍景點~塗鴉藝術街—南半球最大型購物中心~Chadstone(超過 500 多間不同風格和品味的店鋪、餐廳、超市及百貨公司, 盡享購物樂趣)#—墨爾本

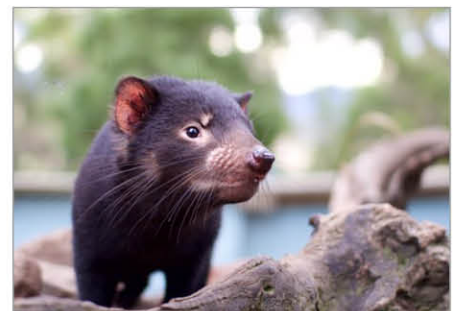
Melbourne-City Tour-Fitzroy Gardens-Chadstone-Melbourne
Chadstone 公眾假期(如: 聖誕節、新曆新年等)營業時間較短, 部份商店或會休息, 敬請留意。

Day 8

墨爾本 → 香港
Melbourne → Hong Kong



威靈頓山



塔斯曼尼亞魔鬼



莫爾溪克斯國家公園



塗鴉藝術街



十二門徒石

天數	早餐	午餐	晚餐	城市	住宿酒店 (備註 1,2)
1			航機上	—	航機上
2	航機上	航機上	中式晚餐	荷伯特	四星級 Old Woolstore 或 Hotel Grand Chancellor 或 Ravn/Ract Hobart Apartment Hotel 或 Wrest Point 或同級
3	酒店早餐	當地餐廳	西式晚餐		
4	酒店早餐	澳式農莊 BBQ	中式晚餐	朗塞斯頓	四星級 Hotel Grand Chancellor 或 Country Club Tasmania 或 Best Western Plus Launceston 或同級
5	酒店早餐	澳式午餐	酒店自助晚餐 [▲]		
6	航機上	當地餐廳	中式晚餐	墨爾本	四星級 Novotel St Kilda 或 Novotel Central 或 Elements by Westin 或 Holiday Inn Express 或 Quest Apartments 或同級
7	酒店早餐	自助午餐 [◎]	西式晚餐 (3 Course)		
8	輕便早餐盒	航機上			安抵香港

備註：1. 澳洲部份酒店沒有加床服務，若報團人數為單數組合（不包括單人出發貴賓），而團隊入住的酒店最終未能安排加床，本公司將會作個別通知，客人亦須補付單人房附加費或可考慮三人入住兩張雙人床房間。

2. 塔斯曼尼亞是較注意環保城市之一，部分酒店的房間內是沒有冷氣設備，敬請留意。

▲ 如遇酒店自助晚餐爆滿，本公司將安排團隊改為享用 3 Course 西式晚餐。

◎ 如遇上休息日或餐廳爆滿或航班延誤，本公司將改前往其他餐廳享用西式午餐。

航班資料：

選乘國泰航空 (CX) 航空公司豪華客機往返，內陸航班採乘澳洲航空 (QF) 或捷星航空 (JQ)[#] 或澳洲維珍航空 (VA)

去程：香港 / 墨爾本或悉尼 (轉機) → 朗塞斯頓或荷伯特 約晚上 2355 後起飛

回程：朗塞斯頓或荷伯特 → 墨爾本 (轉機) / 香港 約晚上 2145 後抵港
或 墨爾本 / 香港

· 以上資料只供參考，最終航班編號及時間均以航空公司為準。

(#) 捷星航空 (JQ) 機上不設餐食及飲料供應，但乘客可於機上自購。

· 以上資料只供參考，最終航班編號及時間均以航空公司為準。

停留須知：

※ 如客人欲延期停留或改站停留，請與本公司職員查詢。

※ 選擇停留之客人，有可能因團體機位級別 (Class) 爆滿而未能確認。客人可考慮嘗試選擇提升更高經濟客艙級別 (Class)，額外費用約 \$2000-\$5000 不等，詳情可向本公司職員查詢 (假若更高客艙級別最終仍未能確認，客人則必須跟團返港或選擇其他回程日期，不得藉此退團。)

※ 停留尾站後，如欲再停留澳洲各地點，客人須自購來回之內陸機票或可經本公司代為購買。

※ 航班時間如有更改，則以航空公司資料為準。

※ 來回程之轉機地點或會因應航空公司的安排而更改。

※ 行程首站及尾站可能因應航空公司安排更改，但行程內容不變。

※ 如客人需完團後停留，請於報名時註明並須繳付機票停留附加費。回程機票，一經訂妥，不能更改。

備註：

1. 莎拉曼卡周六市集只安排於星期二、四、日出發的團隊前往。

2. 如單人報名或組合參團人數為單數，客人必須補回單人房附加費或可選擇雙人房加床，團員不得藉故反對或退出。(雙人房加床一般為兩張單人床或一張雙人床加床，而加床通常為單人床或滾移式摺床或沙發床。)

3. 為使閣下可提早準備旅程，當繳交全部款項後，由分行職員講解旅遊資訊。

4. 參團者必須購買永安旅遊代辦之外遊樂旅遊保險計劃【非新冠附加保障】(特別註明產品除外)，若已自備保險，報名後翌日聯絡我們。

5. 行程表所列載的航班資料、交通、行程、酒店住宿及膳食等安排，將可能因應不同出發日期而有所變動，詳情請參閱收據備註，恕不另行通知。如此等變動於報名後發生，則本公司會作個別通知。

6. 行程、膳食及住宿的先後次序，以當地接待安排為準，如有調動，恕不另行通知。

7. 團費已包含服務供應商提供之團體優惠，如行程單張沒有註明，客人不會再另外獲得服務供應商提供優惠的差額退款。

8. 以上行程價格可在永安旅遊網站查看或向分行職員查詢。

9. 確實團費均以報團當時為準，旺季加幅另行通知。

10. 客人可於永安網站查閱或於報名時向分行索取「旅客須知」，以便於出發前作好適當準備。

11. 確保消費者權益，請詳閱「旅行團報名及責任細則」，客人可向分行職員索取或參閱收據或報名表背頁，並可於永安旅遊網站 (www.wingontravel.com) 下載最新版本。

12. 根據旅遊業監管局 (旅監局) 發出的指令，持牌旅行代理商如因『迫不得已理由取消外遊旅行團』，處理退款時可徵收退票費，及本公司訂列收取之每位手續費為港幣 \$1000；有關退票費，交通服務供應商或會因應個別出發日期之航班、加班機或包機而徵收較高之退票費甚或不設退票，確實金額以交通服務供應商之最終回覆為準；就旅監局發出的指令，請瀏覽旅監局網站 (https://tia.org.hk/)。

13. 以上圖片僅供參考。

14. 此團免收旅行團服務費，而團費已包括各類稅項及燃油附加費，唯客人需另繳付旅遊業監管局印花成本。

澳洲旅遊專家 出發前溫馨提示



香港特區護照持有人須通過下載應用程式 Australian ETA，自行申請電子旅行簽證 (ETA)，本社可預約代辦，有關詳情請與職員聯絡

