



公主郵輪～鑽石公主號

日本(東京、橫濱、石卷、宮古、青森、秋田、鹿兒島)、 韓國(釜山) 11天豪華郵輪假期 RAJPD11~5

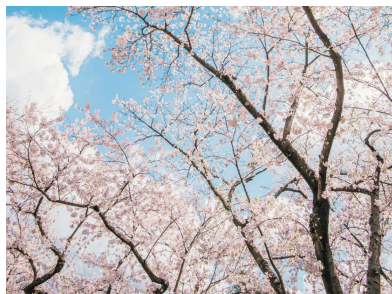
Japan, Korea 11 Days
《春日精選：2020年4月19日》

精彩行程

- 👍 9晚郵輪住宿並享用船上美食及娛樂設施。
- 👍 去程住宿1晚東京酒店，充足時間盡享購物樂。
- 👍 由日本原裝建造的遊輪設計，充滿著日式風情魅力，將帶領賓客暢遊世界各大迷人景點。佳餚珍饈任您挑選。除了公主遊輪設施與美食外，更獻上新鮮烹調的海壽司日式餐廳(Kai Sushi)與和全球最大的海上日式浴場®(Izumi Japanese Bath®)為您的旅程增添別樣風情。
- 👍 到訪「賞櫻名所」弘前公園及角館欣賞春日櫻花，細味春季美景。



Sky Tree



弘前公園



角館



大渚生態公園



- 首航：2014年3月重新裝潢
- 排水量：116,000噸
- 船長：952英尺
- 載客量：2,670位貴賓
- 服務員：1,100位貴賓
- 豪華設施：
 - ~ 數位高爾夫模擬練習場、三個泳池、Lotus Spa Pool、豪華賭場、星空露天電影院、健身中心等。
- 網址：<http://www.princess.com>

早報名優惠最高\$1000
詳情請向分行職員查詢

專業郵輪顧問全程貼心服務

香港隨團專業郵輪顧問全程為您打點一切，包括登機、登船手續、機場至碼頭接送、郵輪上之餐廳及岸上觀光訂位等。由訂位出發至回程登船，全程均由郵輪顧問貼身從旁照顧，讓您以真正輕鬆的心情，安心享受不一樣的郵輪假期！



日期	行程	泊岸	啟航
Day 1 4月19日	香港→東京(日本) — 東京新地標Sky Tree(外觀拍照) — 晚餐品嚐日式火鍋Shabu Shabu — 自行前往購物區 Hong Kong → Tokyo (Japan) 午餐於航機上，晚餐品嚐日式火鍋。 住宿：太陽城太子或東京四谷翼或新宿愛宕山東急或新宿華盛頓或同級酒店。	-	-
Day 2 4月20日	東京 — Tokyo Strawberry Park 草莓園#(採摘新鮮草莓體驗▲) — 橫濱 — 郵輪碼頭登船 — 郵輪啟航 Tokyo-City Tour-Yokohama-Pier-Embark 早餐於酒店內，午餐於草莓園品嚐自助餐，晚餐於郵輪上。 ▲採摘新鮮草莓限每人300g	-	17:00
Day 3 4月21日	石卷(日本) — 【重本安排岸上觀光連鮮蠔料理】 — 「日本三大美景」松島(包乘坐海鷗號遊船) — 五大堂 — 三井Outlet Park 自由購物 Ishinomaki(Japan)-City Tour with Lunch 早、晚餐於郵輪上，午餐品嚐鮮蠔料理。	10:00	20:00
Day 4 4月22日	宮古島(日本) Miyako-Jima (Japan) 宮古島海水清澈，擁有大片甘蔗的耕地。島嶼是由珊瑚礁形成後，隨地表運動隆起而成，所以全島呈平坦的高地狀，地勢較低，地理環境獨特。團友可自由參加由郵輪公司提供之岸上觀光自費節目。 早、午、晚餐於郵輪上。	07:00	18:00
Day 5 4月23日	青森(日本) — 【重本安排岸上觀光連午餐品嚐和風料理】 — 立體睡魔燈籠館 — 奧入瀨溪流 — 日本東北第一賞櫻名所《弘前公園賞櫻花》 Aomori (Japan)-City Tour with Lunch 【弘前公園】：是東北地區具有代表性的賞櫻勝地之一。建於17世紀的弘前城，周圍櫻花婀娜多姿，護城河邊櫻花樹林立，景色堪稱一絕。在約2600棵櫻花樹當中，尤以逾100年的古樹眾多，包括一棵種植於1882年，堪稱日本最古老的染井吉野櫻樹。 【奧入瀨溪流】：沿途大大小小的各種瀑布也值得一看。有高達 25 米的雲井瀑，水量豐沛的銚子大瀑布，以及水流散成珠狀飛落而下的玉簾瀑和白絲瀑等，展現了特色各異的風姿。它與十和田湖同被指定為青森縣的特別名勝和天然紀念物。 早、晚餐於郵輪上，午餐品嚐和風料理。	06:00	19:00
Day 6 4月24日	秋田(日本) — 【重本安排岸上觀光連午餐品嚐秋田名物~稻庭烏冬】 — 橫手秋田民族村 — 「陸奧小京都」角館欣賞《枝垂櫻》 — 田澤湖 — 辰子像 Akita (Japan)-City Tour with Lunch 【田澤湖】：是秋田縣內唯一的天然大湖，以清澈的湖水見稱，即使到冬季也不會結冰。由於田澤湖位於高原之中，四季景色變化多端非常迷人，陽光照射湖水時會依照湖水不同的深度而展現出翡翠色，深藍色等各種神秘的顏色。 【角館】：是東北的賞櫻名所之一，有「小京都」之稱，保留著江戶時代的大和古都風情，老街古屋還有歷史悠久的枝垂櫻花見，街上約400棵櫻花樹，當中的162棵被列為國家指定天然紀念物。 早、晚餐於郵輪上，午餐品嚐秋田名物~稻庭烏冬。	07:00	18:00
Day 7 4月25日	海上航行 Cruising	-	-
Day 8 4月26日	釜山(韓國) — 【重本安排岸上觀光】 — 《大渚生態公園欣賞油菜花》 — 南浦洞購物區 — BIFF廣場 — 札嘎其海鮮市場自費品嚐地道韓式美食 Busan (South Korea)-City Tour 【BIFF廣場】：南浦洞劇場以1996年開始舉辦的釜山國際電影節為契機，將此劇場街一帶正式命名為「BIFF廣場」。 早、晚餐於郵輪上，午餐自費於札嘎其海鮮市場。	07:00	15:00
Day 9 4月27日	鹿兒島(日本) — 【重本安排岸上觀光連午餐品嚐奄美雞飯】 — 奄美之里 — 天文館商店街 — 城山展望台 Kagoshima (Japan)-City Tour with Lunch 【奄美之里】：是一座獨有的日式庭園風格的園邸。裏面有專區展示在日本享負盛名的「大島綢」的產製過程，因此這座庭園也有著「日本的絲綢之路」之美稱。佔地約5千餘坪，有著名的染布技術及一個裡面關有使用十億日圓建造的日式亭園。 【天文館商店街】：是全鹿兒島最熱鬧的購物街。商店街前身為薩摩第25代藩主島津重豪創建的天文觀測站「明時館」的遺址，別名「天文館」。沿120公尺長的商店街，各式商店林立。天文館可分為銀天街和千日街。 早、晚餐於郵輪上，午餐品嚐奄美雞飯。	09:00	19:00
Day 10 4月28日	海上航行 Cruising	-	-
Day 11 4月29日	橫濱泊岸 — 淺草雷門觀音寺 — 仲見世商店街 — 午餐品嚐燒烤放題 → 香港 Yokohama Disembark-Tokyo-City Tour → Hong Kong 早餐於郵輪上，午餐品嚐燒烤放題，晚餐於航機上。	06:30	-

#註：如遇草莓園因產量、天氣問題或其他因素暫停開放，將改為前往拉麵博物館及午餐品嚐自選拉麵。

11天精彩豪華郵輪假期，完滿結束



2020年4月19日 出發

團號	郵輪房間	成人團費 (佔半房)	小童團費 (佔半房)	全程單人房 附加費
RAJPD11	露台房(Cat.BC)(Deck 12,14)	\$27,499	\$26,899	\$15,400
RAJPD11-2	露台房(Cat.BD)(Deck 10-11)	\$27,099	\$26,499	\$15,000
RAJPD11-3	海景房(Cat.OC)(Deck 5-6)	\$24,599	\$23,999	\$12,500
RAJPD11-4	內艙房(Cat.IC)(Deck 5,8,12,14)	\$22,099	\$21,499	\$10,100
RAJPD11-5	內艙房(Cat.IE)(Deck 8-12)	\$22,099	\$21,499	\$10,100

註：

- 小童定義：2至12歲以下
- 第3/4位乘客價格，是以其他兩位成年人乘客共用艙房內各項設備為基準計算。
- 以上3/4人房，須視乎客人報名後，船公司房間供應情況方可作實。
- 兩歲以下嬰兒價錢，請向本社職員查詢。
- 單人報名之客人須繳付單人房附加費。
- 以上費用不包括港口稅及NCF合共港幣\$2,535，有關稅項須於報名時繳交，並有機會浮動，均以郵輪公司公佈為準。
- 成人團費(第3,4位)佔床的團友於陸上之行程仍可享受酒店佔半房之住宿。若要佔住單人房則須另繳附加費HK\$1000。
- 小童團費(第3,4位)佔床的團友於陸上之行程酒店住宿，均不佔床位。
- 船上服務生小費每人每晚美金\$14.5，將自動加入閣下之船上戶口，大小同價。(如有任何更改，以郵輪公司公佈為準。)
- 旅行團服務費屬建議性質。
- 旅行團服務費已包括：香港隨團郵輪顧問(領隊)、當地導遊、旅遊車司機及旅行社相關人員，於完團時個別向團友收取，每位全程合共(港幣)：\$1350。
- 由2019年1月7日起，日本政府將向從日本出境的旅客徵收每人每次1000日元的「國際觀光旅客稅」，費用將自動加入閣下船上戶口(如有更改，以郵輪公司及日本政府公佈為準)。

航班資料：

採乘國泰航空(CX)或日本航空(JL)或全日空(NH)豪華客機往返

香港→東京	或	CX504/520/548 JL736 NH812	於上午10:40前起飛，下午16:05前抵達
東京→香港	或	CX505/521/549 JL735 NH811	於下午16:25後起飛，晚上20:00後抵達

註：

※ 以上航班資料僅供參考。

簽證須知：

- 持香港特區護照入境日本、韓國免簽證。



寫意行程路線



備註：

1. 為使閣下可提早準備旅程，當繳交全部款項後，由分行職員講解旅遊資訊。

2. 因應郵輪公司要求，客人報名時請填妥郵輪公司之登記表格及以下資料：

1.英文姓名 2.出生年月日 3.Passport護照號碼 4.Passport護照有效日期 5.國籍

3. 價錢以港幣、雙人房每位計算。如單人報名需繳付單人房附加費。

4. 請攜帶一個小旅行袋，因為在上岸前的一個晚上，服務員會先收取行李。

5. 團費不包括各港口岸之港口稅、政府稅項、船上服務之小費、隨團香港領隊之建議服務費、岸上觀光及個人開支。

6. 凡持外國護照者(如沒有香港身份證)，必須帶同原居地的機票出發，否則航空公司可能拒絕其登機返港。

7. 此團訂金每位港幣\$8,000，一經報名，訂金將不獲退回，餘款需於出發前100日付清，否則作自動退團論。客人報名後若取消行程則按下列條款收費：

出發日期	訂金	61-100日	31-60日	30日內
收費	\$8,000	團費60%	團費80%	全部團費

8. 停留人客須自行安排交通工具前往機場。

9. 艙房住宿乃根據公主郵輪公司實際供應而定，並作最佳安排。

10. 航程路線、停泊碼頭位置、接駁船服務及泊岸啟航時間將以郵輪公司安排為準，公主郵輪公司保留最終決定權。

11. 旅客必須持有有效之入境簽證，本公司對旅客因個人證件所產生之任何問題概不負責。

12. 永安旅遊及公主郵輪公司保留權利隨時更改以上之條款及細則。若有任何異議，永安旅遊及公主郵輪公司保留一切最終決定權。

13. 其他細則及條款均以公主郵輪公司之英文版為準。

14. 「香港旅遊業議會」(TIC) 建議旅客出發前購買旅遊綜合保險。

15. 客人凡參加此團必須於報名同時購買或具備綜合旅遊保險。

16. 以上行程價格及其相關費用(例如燃油附加費、手續費及稅項等)可在永安旅遊網站查看或向分行職員查詢。

17. 確實團費均以報團當時為準，旺季加幅另行通知。

18. 行程表所列載的航班資料、交通、行程、酒店住宿及膳食等安排，將可能因應不同出發日期而有所變動，詳情請參閱收據備註，恕不另行通知。如此等變動於報名後發生，則本公司會作個別通知。

19. 郵輪公司或本公司有權因應當日郵輪泊岸時間及當地交通情況而增減所有岸上觀光行程之項目，並不會因此而作出補償，各參加者不得異議。

20. 如因天氣惡劣、風浪大或各種未能預知或迫不得已的情況下而不能泊岸，船公司或本公司不會作出任何補償，客人不得異議。

21. 客人可於永安網站查閱或於報名時向分行索取「旅客須知」，以便於出發前作好適當準備。

22. 確保消費者權益，請詳閱「旅行團報名及責任細則」，客人可向分行職員索取或參閱收據或報名表背頁，並可於永安旅遊網站(www.wingontravel.com)下載最新版本。

23. 根據香港旅遊業議會關於『會員因迫不得已理由而取消旅行團』的第二百二十三號指引，旅行社如因『迫不得已理由』取消旅行團，處理團員退款時可以收取退票費，以及本公司訂列收取之以下手續費港幣\$500；有關退票費，交通服務供應商或會因應個別出發日期之航班、加班機或包機而徵收較高之退票費甚或不設退票，確實金額以交通服務供應商之最終回覆為準；詳情請瀏覽香港旅遊業議會網站(www.tichk.org)。